

**EVOLUCIÓ MENSUAL DE L'ATUR REGISTRAT**

**AL BARCELONÈS**

**OCTUBRE 2009**



## PRINCIPALS COMENTARIS

L'atur registrat torna a créixer aquest octubre. Amb l'excepció del juny d'enguany – amb una baixada al voltant del 2% - es manté la mateixa tònica iniciada el mes de desembre del 2007. Són 23 mesos de creixement per només un de descens. (Gràfiques pàgines 7 – 11).

La dada més positiva és que, a partir del mes d'abril del 2009, la taxa de variació de l'atur registrat és inferior a la de l'any 2008. Per tant, tot i que hi ha increments, l'evolució de l'atur registrat d'aquest any està sent menys negativa que la de l'any passat. (Gràfiques pàgs. 12 – 16).

Si observem les gràfiques, amb sèries anuals des del 2005, veurem que la primavera (abril i maig) i la tardor (setembre i octubre) són dos bons moments pel mercat de treball. El 2008 i el 2009 han trencat la tendència positiva dels anys anteriors. Per ara l'atur registrat no recupera el comportament anterior a l'inici de la crisi, amb taxes de creixement mensual negatives a la primavera i a la tardor, que indiquen disminucions generalitzades i continuades de l'atur registrat, i seguim tenint creixements, tot i que menors que els de l'any 2008.

### EVOLUCIÓ INTERANUAL DE L'ATUR REGISTRAT

- L'evolució interanual de l'atur continua sent molt negativa. De mitjana hi ha un 40% més d'aturats que ara fa un any a tots els territoris. Si fem la comparació amb l'any 2007, els increments de l'atur registrat superen el 100% (101,17% al Barcelonès Nord, 16.877 aturats).
- A la comarca els increments varien entre el 46,9% de L'Hospitalet i el 39,4% de Sant Adrià de Besòs. A Catalunya hi ha un 43,8% més d'aturats que l'octubre de l'any passat, i a Espanya un 35,1%.
- L'evolució dels estrangers ha estat més negativa que la del conjunt de treballadors. La taxa d'increment interanual d'aquest col·lectiu està molt per sobre de la del conjunt dels treballadors, al voltant del 70% a tots els territoris. Fent la comparativa respecte de l'octubre de 2007 (1.981 aturats estrangers), l'increment s'enfila fins al 260,8%.
- L'Estat registra la taxa de creixement interanual més baixa (56,8%), mentre que el Barcelonès Nord pateix la més alta (69,0%). Per municipis, Sant Adrià compta amb la millor evolució (56,8%) i Santa Coloma amb la pitjor (71,9%).

### EVOLUCIÓ MENSUAL DE L'ATUR REGISTRAT

- L'atur registrat ha crescut a tots els àmbits d'anàlisi amb menys intensitat que pel mes passat.

- El millor comportament s'ha donat a la comarca, amb un increment de només l'1,8%, i el pitjor a l'Estat amb un 2,7%.
- Per municipis, Barcelona registra l'increment més petit, de l'1,5%, per segon mes consecutiu, cosa que contrasta amb l'increment de l'agost, el més elevat. La pitjor evolució és per Santa Coloma, amb un increment del 3,5%.
- Al Barcelonès Nord l'augment de l'atur registrat és de l'1,9%, repartit desigualment: a Santa Coloma és on creix més (3,5%) i a Badalona menys (1,0%). A Sant Adrià creix una mica més que el total del Barcelonès Nord (2,6%, increment mitjà de l'1,9%).
- Per segon mes consecutiu els resultats dels estrangers són una mica més negatius que pel total de treballadors. Al Barcelonès Nord l'increment és del 3,3%, i també es reparteix desigualment: 4,5% a Santa Coloma, 2,6% a Badalona i 2,3% a Sant Adrià.
- El col·lectiu estranger té els pitjors resultats a L'Hospitalet (6,3%) i Catalunya (6,6%). El millor comportament, per segon mes consecutiu, és el de Sant Adrià (8 aturats estrangers més, 2,3%).
- Per gèneres, al Barcelonès Nord, l'evolució de les dones (1,3%) torna a ser més favorable que la dels homes (2,4%). Pels estrangers, en canvi, passa el contrari: dones 6,5% i homes 2,3%.
- L'evolució per edats més favorable és pels menors de 25 anys (0,5%), mentre que pels d'entre 25 i 45 i els més grans de 45 és molt homogènia (2,1% i 2,2%). Pels estrangers les divergències s'amplien. Destaca un descens pels menors de 25 (-1,7%), increment per sota la mitjana dels d'entre 25 i 45 (3,1%), i per sobre pels de més de 45.
- Per sectors, els sense ocupació anterior creixen molt, igual que el mes passat (5,8%), seguits dels procedents de construcció (2,5%) i serveis (1,7%). Indústria (0,7%) repeteix l'evolució més favorable. També hi ha increment pels procedents de l'agricultura (6,0%, 7 persones).
- Pels estrangers l'evolució sectorial és més heterogènia. Agricultura (17,2%) i sense ocupació anterior (12,2%) creixen molt, mentre que indústria (1,1%) i construcció (0,8%) es moderen més. Serveis creix per sobre la mitjana (4,7%).

### TAXA D'ATUR EN BASE A LA POBLACIÓ ACTIVA LOCAL ESTIMADA

- La taxa d'atur en base a la població activa estimada local, lògicament, recull el nou increment d'octubre, i per tant torna a créixer, amb increments d'uns 5 punts percentuals a tot arreu (Gràfica pàg 5).

SITUACIÓ DE L'ATUR REGISTRAT A OCTUBRE DE 2009 - CCAE 09

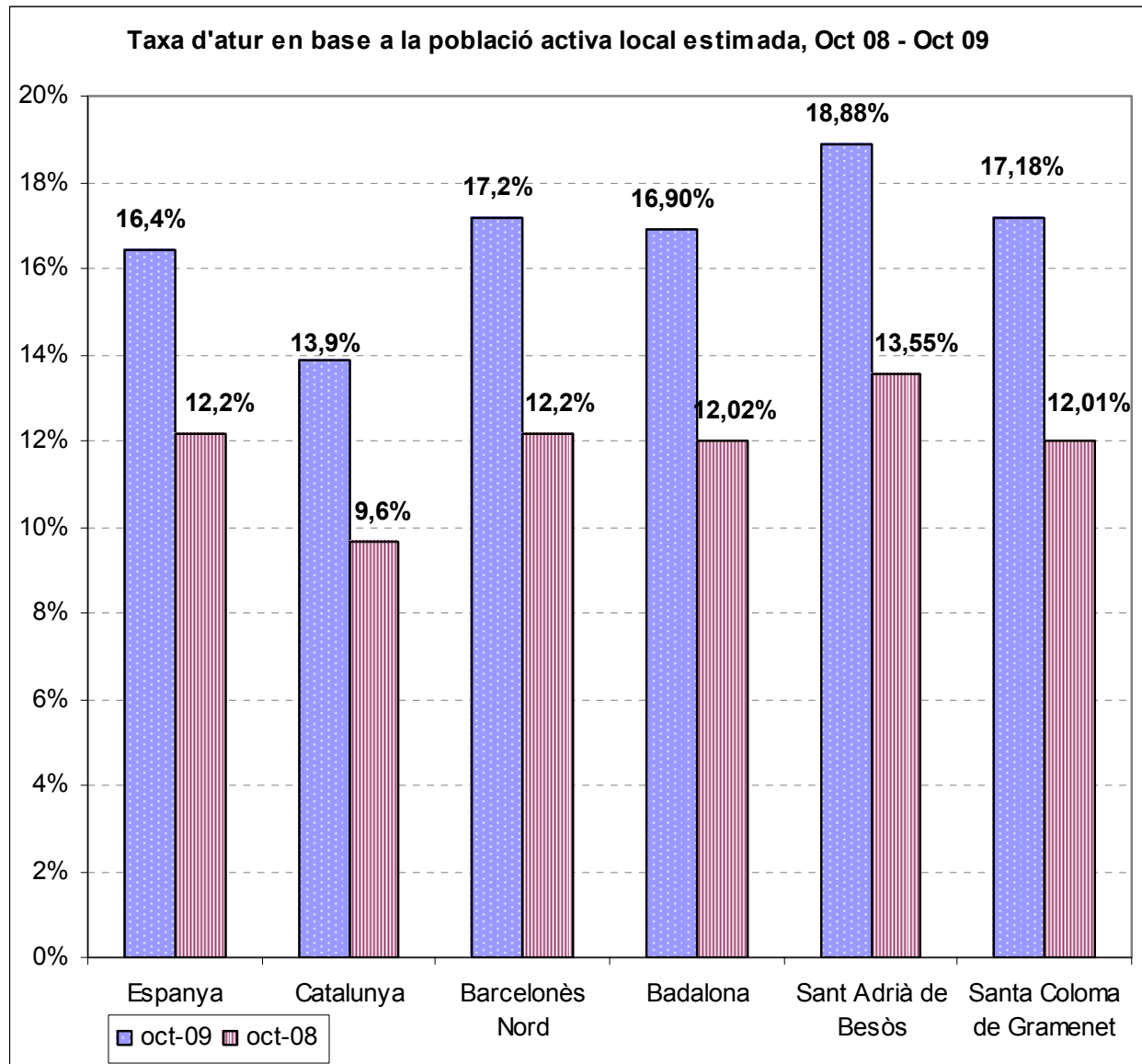
	Període		Variació interanual		Període		Variació setembre - octubre	
	oct-08	oct-09	Absoluta	Relativa	sep-09	oct-09	Absoluta	Relativa
<b>COMARCA</b>	<b>105.935</b>	<b>151.578</b>	<b>45.643</b>	<b>43,1%</b>	<b>148.841</b>	<b>151.578</b>	<b>2.737</b>	<b>1,8%</b>
Barcelona	68.344	97.722	29.378	43,0%	96.250	97.722	1.472	1,5%
Hospitalet de Llobregat, l'	13.553	19.904	6.351	46,9%	19.287	19.904	617	3,2%
<b>BARCELONÈS NORD</b>	<b>24.038</b>	<b>33.952</b>	<b>9.914</b>	<b>41,2%</b>	<b>33.304</b>	<b>33.952</b>	<b>648</b>	<b>1,9%</b>
Badalona	14.082	19.798	5.716	40,6%	19.599	19.798	199	1,0%
Sant Adrià de Besòs	2.315	3.226	911	39,4%	3.143	3.226	83	2,6%
Santa Coloma de Gramenet	7.641	10.928	3.287	43,0%	10.562	10.928	366	3,5%
ESPANYA	2.818.026	3.808.353	990.327	35,1%	3.709.447	3.808.353	98.906	2,7%
CATALUNYA	377.999	543.603	165.604	43,8%	531.352	543.603	12.251	2,3%

DETALL DEL BARCELONÈS NORD

		Període		Variació interanual		Període		Variació setembre - octubre	
		oct-08	oct-09	Absoluta	Relativa	sep-09	oct-09	Absoluta	Relativa
<b>Barcelonès Nord</b>	<b>Total</b>	<b>24.038</b>	<b>33.952</b>	<b>9.914</b>	<b>41,2%</b>	<b>33.304</b>	<b>33.952</b>	<b>648</b>	<b>1,9%</b>
	Homes	12.518	19.055	6.537	52,2%	18.601	19.055	454	2,4%
	Dones	11.520	14.897	3.377	29,3%	14.703	14.897	194	1,3%
	<25	2.768	3.858	1.090	39,4%	3.839	3.858	19	0,5%
	>=25 a <45	12.604	18.336	5.732	45,5%	17.965	18.336	371	2,1%
	>=45	8.666	11.758	3.092	35,7%	11.500	11.758	258	2,2%
	Agricultura	ND*	124	ND*	ND*	117	124	7	6,0%
	Indústria	ND*	5.779	ND*	ND*	5.738	5.779	41	0,7%
	Construcció	ND*	7.267	ND*	ND*	7.091	7.267	176	2,5%
	Serveis	ND*	18.593	ND*	ND*	18.289	18.593	304	1,7%
	Sense Ocupació Anterior	ND*	2.189	ND*	ND*	2.069	2.189	120	5,8%

\*Dades no disponibles ja que l'aplicació de la CCAE09 ha originat un trencament de sèries. Enllaç a la nova CCAE 2009: <http://www.idescat.cat/Classif/?TC=4&V0=1&V1=87&lang=es>

Font: elaboració pròpia a partir de dades de l'Observatori del Treball, Departament de Treball.



Nota: Taxa d'atur calculada en base a la població activa local estimada a partir de les taxes d'activitat provincials de L'EPA i el padró municipal 2008, segons metodologia de la Xarxa d'Observatoris de Desenvolupament Local de la província de Barcelona. A la web de l'Observatori del Barcelonès Nord podeu consultar la nota metodològica completa: <http://www.barcelones.cat/pacte/documents/observatori.asp>

**SITUACIÓ DE L'ATUR REGISTRAT A OCTUBRE DE 2009 - ESTRANGERS CCAE 09**

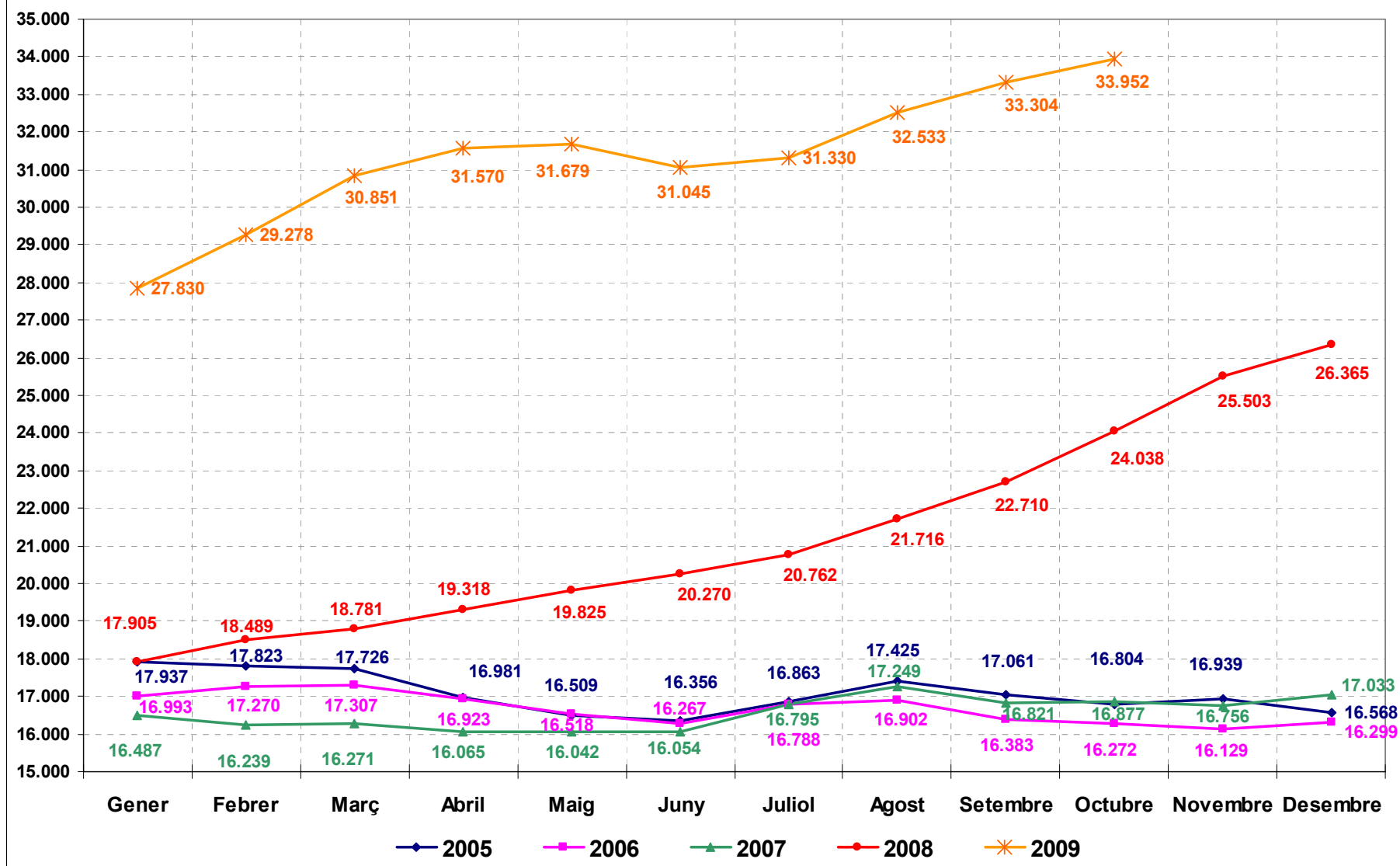
	Període		Variació interanual		Període		Variació setembre - octubre	
	oct-08	oct-09	Absoluta	Relativa	sep-09	oct-09	Absoluta	Relativa
<b>COMARCA</b>	<b>20.366</b>	<b>33.899</b>	<b>13.533</b>	<b>66,4%</b>	<b>32.461</b>	<b>33.899</b>	<b>1.438</b>	<b>4,4%</b>
Barcelona	12.736	21.006	8.270	64,9%	20.141	21.006	865	4,3%
Hospitalet de Llobregat, l'	3.400	5.745	2.345	69,0%	5.403	5.745	342	6,3%
<b>BARCELONÈS NORD</b>	<b>4.230</b>	<b>7.148</b>	<b>2.918</b>	<b>69,0%</b>	<b>6.917</b>	<b>7.148</b>	<b>231</b>	<b>3,3%</b>
Badalona	2.336	3.927	1.591	68,1%	3.827	3.927	100	2,6%
Sant Adrià de Besòs	229	359	130	56,8%	351	359	8	2,3%
Santa Coloma de Gramenet	1.665	2.862	1.197	71,9%	2.739	2.862	123	4,5%
ESPANYA	337.493	529.227	191.734	56,8%	501.318	529.227	27.909	5,6%
CATALUNYA	71.512	115.605	44.093	61,7%	108.473	115.605	7.132	6,6%

**DETALL DEL BARCELONÈS NORD**

	Període		Variació interanual		Període		Variació setembre - octubre	
	oct-08	oct-09	Absoluta	Relativa	sep-09	oct-09	Absoluta	Relativa
<b>Total</b>	<b>4.230</b>	<b>7.148</b>	<b>2.918</b>	<b>69,0%</b>	<b>6.917</b>	<b>7.148</b>	<b>231</b>	<b>3,3%</b>
Homes	3.181	5.369	2.188	68,8%	5.246	5.369	123	2,3%
Dones	1.049	1.779	730	69,6%	1.671	1.779	108	6,5%
<25	355	526	171	48,2%	535	526	-9	-1,7%
>=25 a <45	3.172	5.298	2.126	67,0%	5.140	5.298	158	3,1%
>=45	703	1.324	621	88,3%	1.242	1.324	82	6,6%
Agricultura	ND*	68	ND*	ND*	58	68	10	17,2%
Indústria	ND*	552	ND*	ND*	546	552	6	1,1%
Construcció	ND*	2.885	ND*	ND*	2.861	2.885	24	0,8%
Serveis	ND*	3.220	ND*	ND*	3.075	3.220	145	4,7%
Sense Ocupació Anterior	ND*	423	ND*	ND*	377	423	46	12,2%

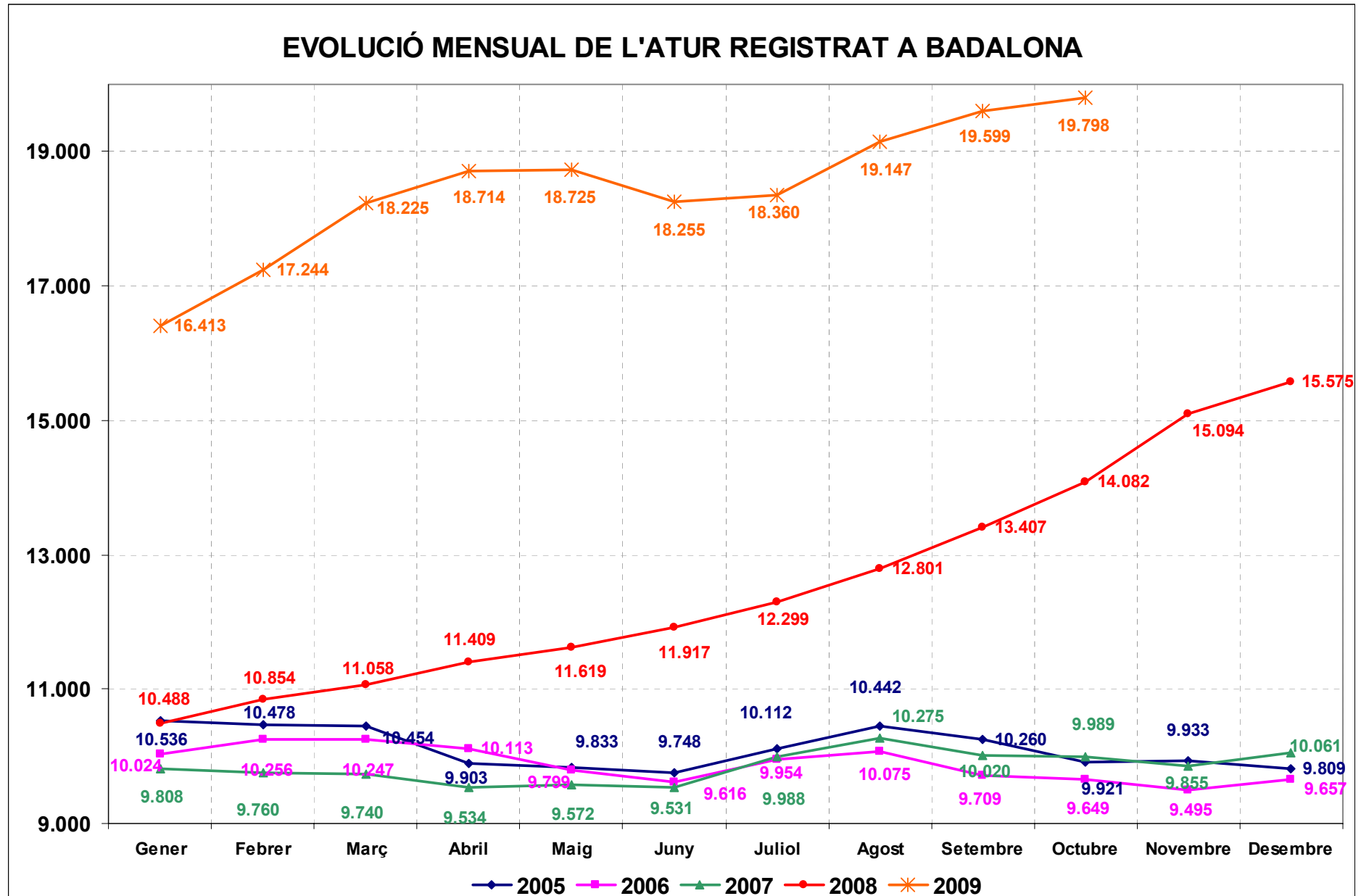
\*Dades no disponibles ja que l'aplicació de la CCAE09 ha originat un trencament de sèries. Enllaç a la nova CCAE 2009: <http://www.idescat.cat/Classif/?TC=4&V0=1&V1=87&lang=es>

## EVOLUCIÓ MENSUAL DE L'ATUR REGISTRAT AL BARCELONÈS NORD

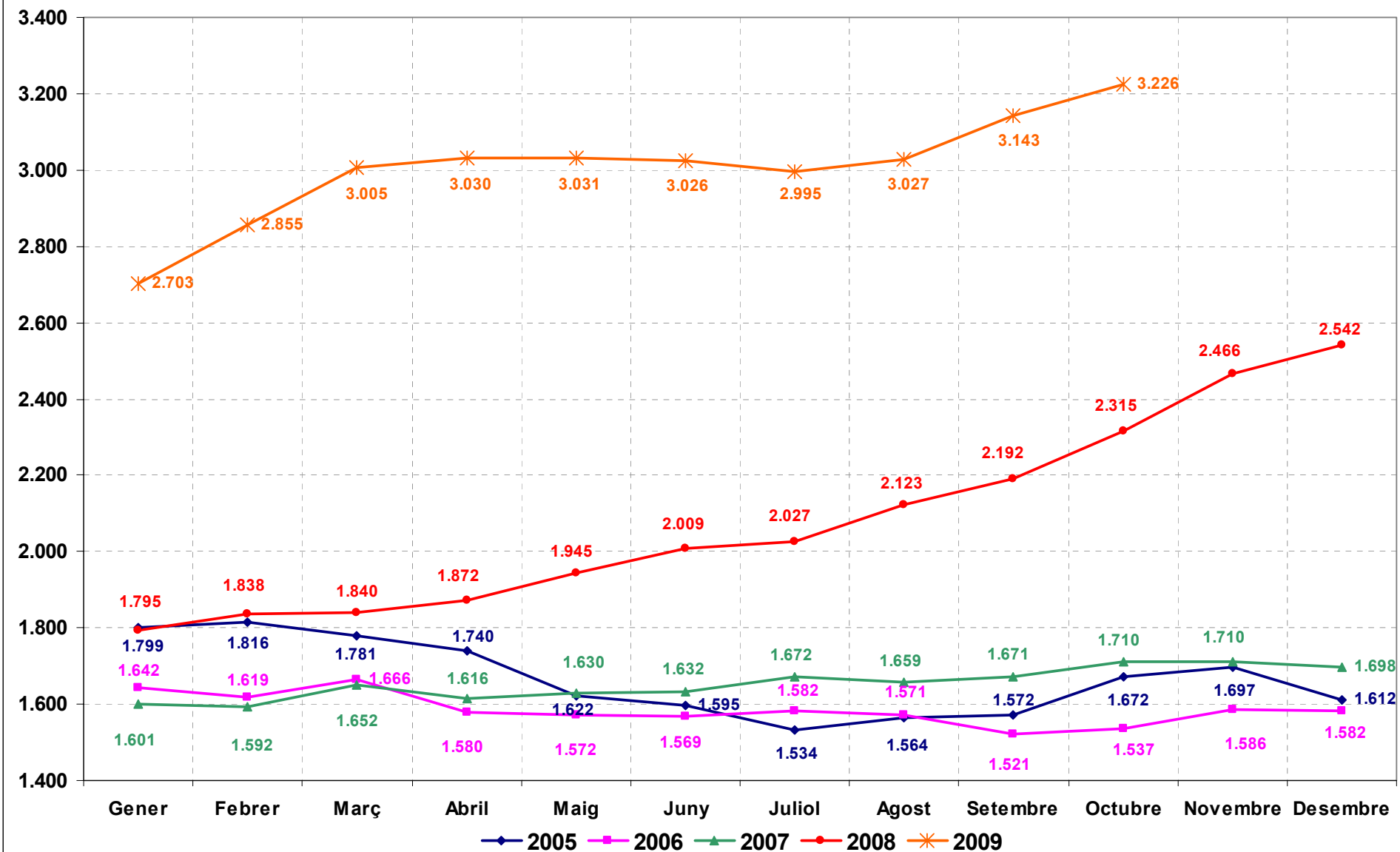


Font: elaboració pròpia a partir de dades de l'Observatori del Treball, Departament de Treball.

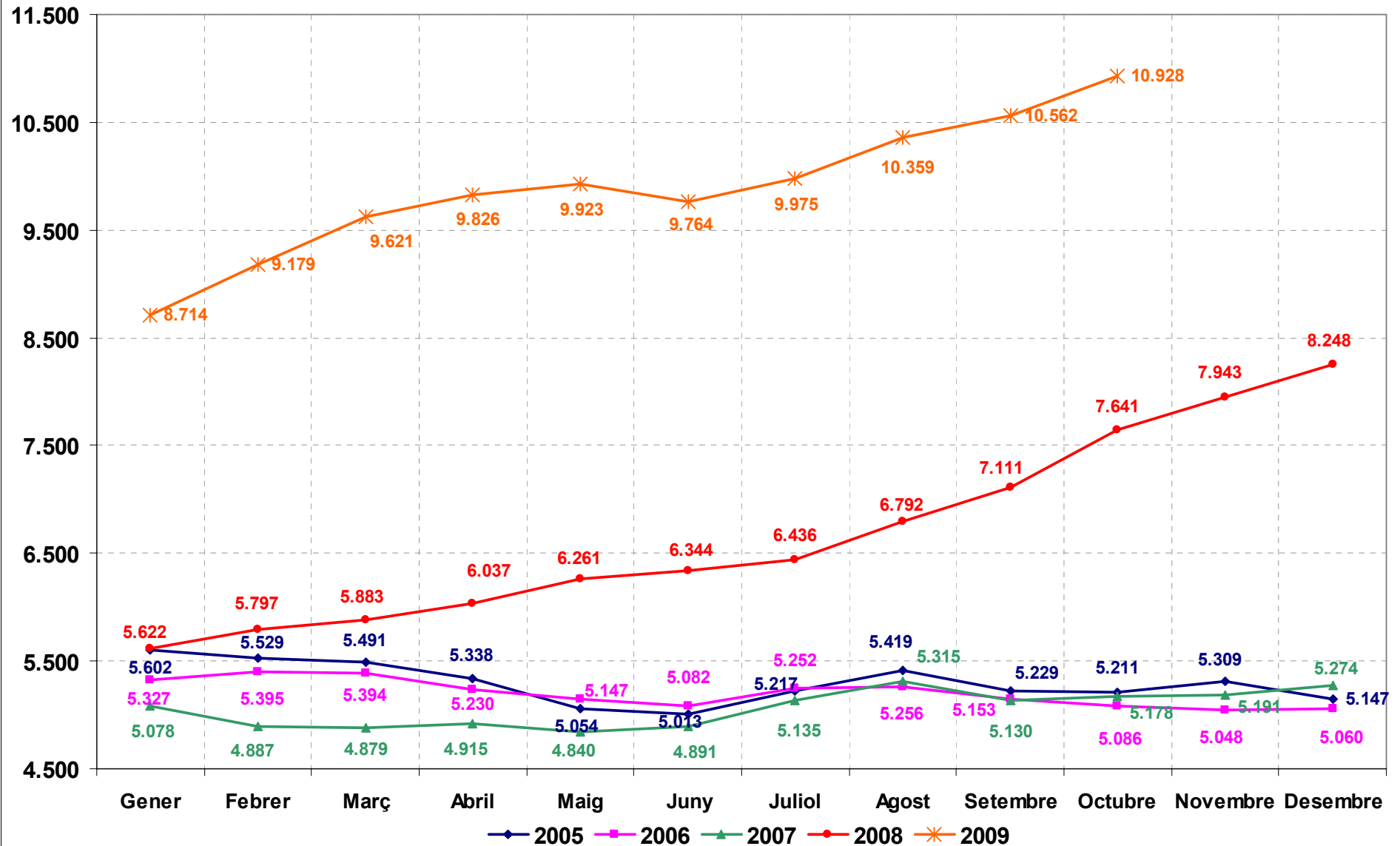
## EVOLUCIÓ MENSUAL DE L'ATUR REGISTRAT A BADALONA



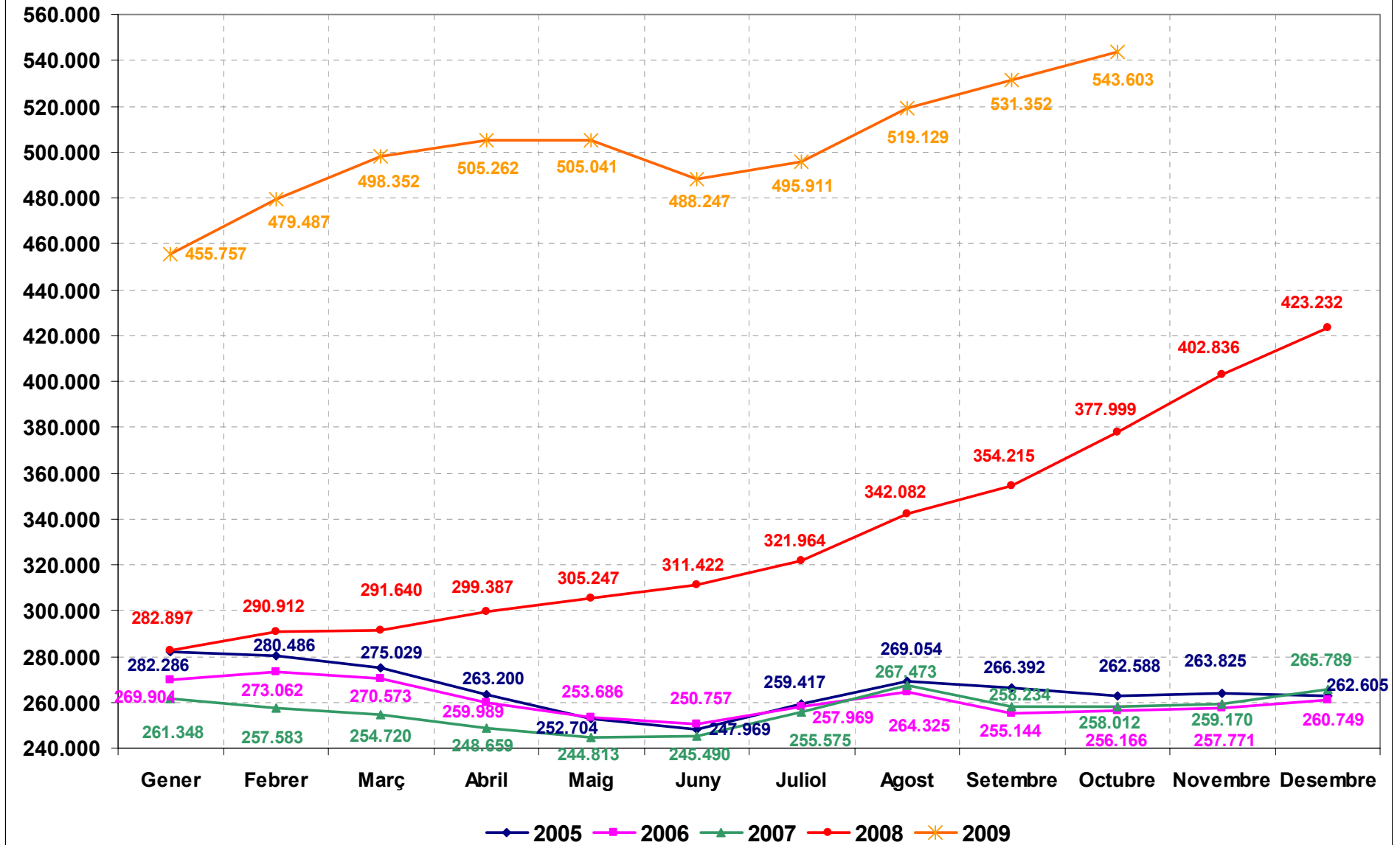
## EVOLUCIÓ MENSUAL DE L'ATUR REGISTRAT A SANT ADRIÀ DE BESÒS



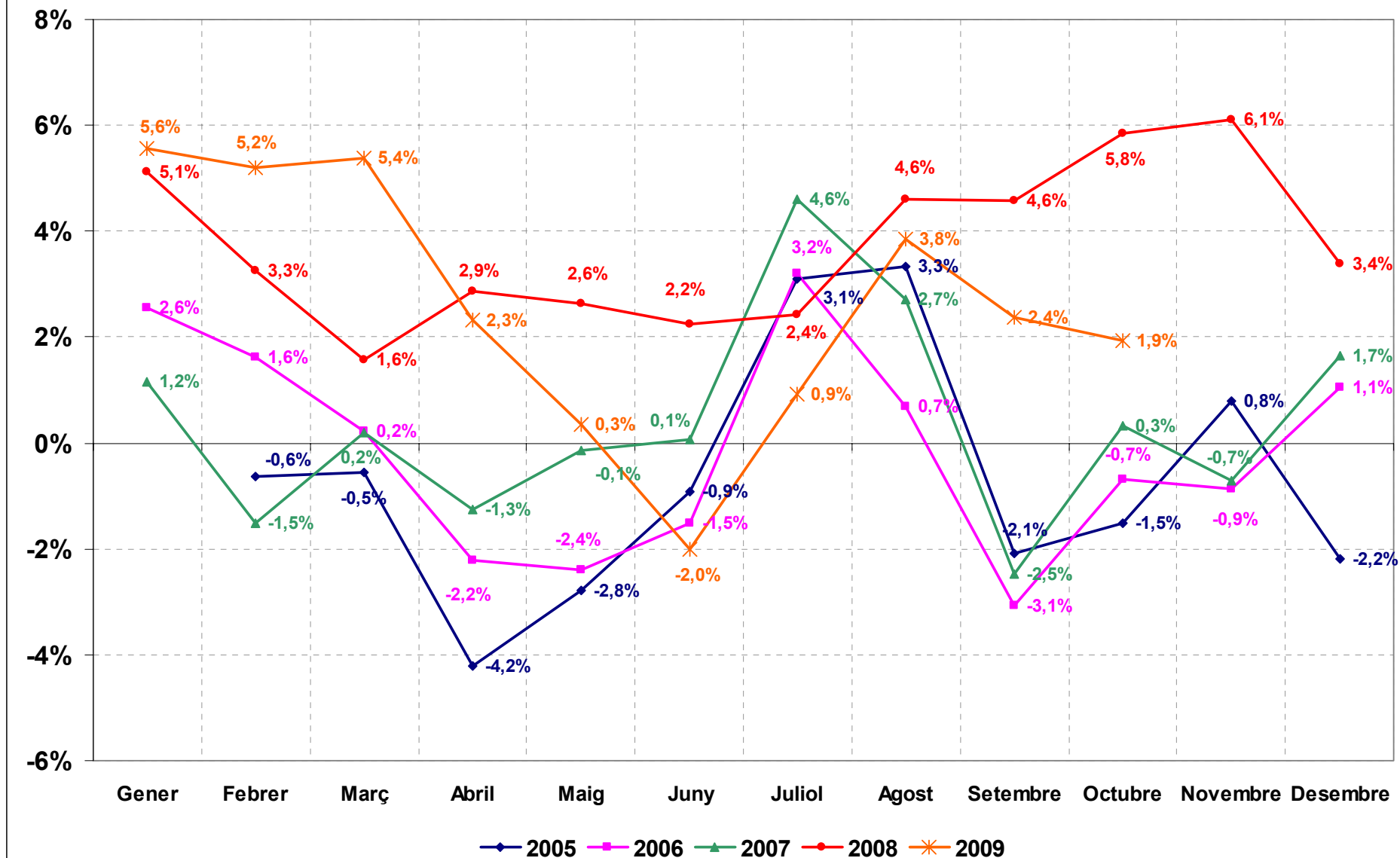
## EVOLUCIÓ MENSUAL DE L'ATUR REGISTRAT A SANTA COLOMA DE GRAMENET



## EVOLUCIÓ MENSUAL DE L'ATUR REGISTRAT A CATALUNYA

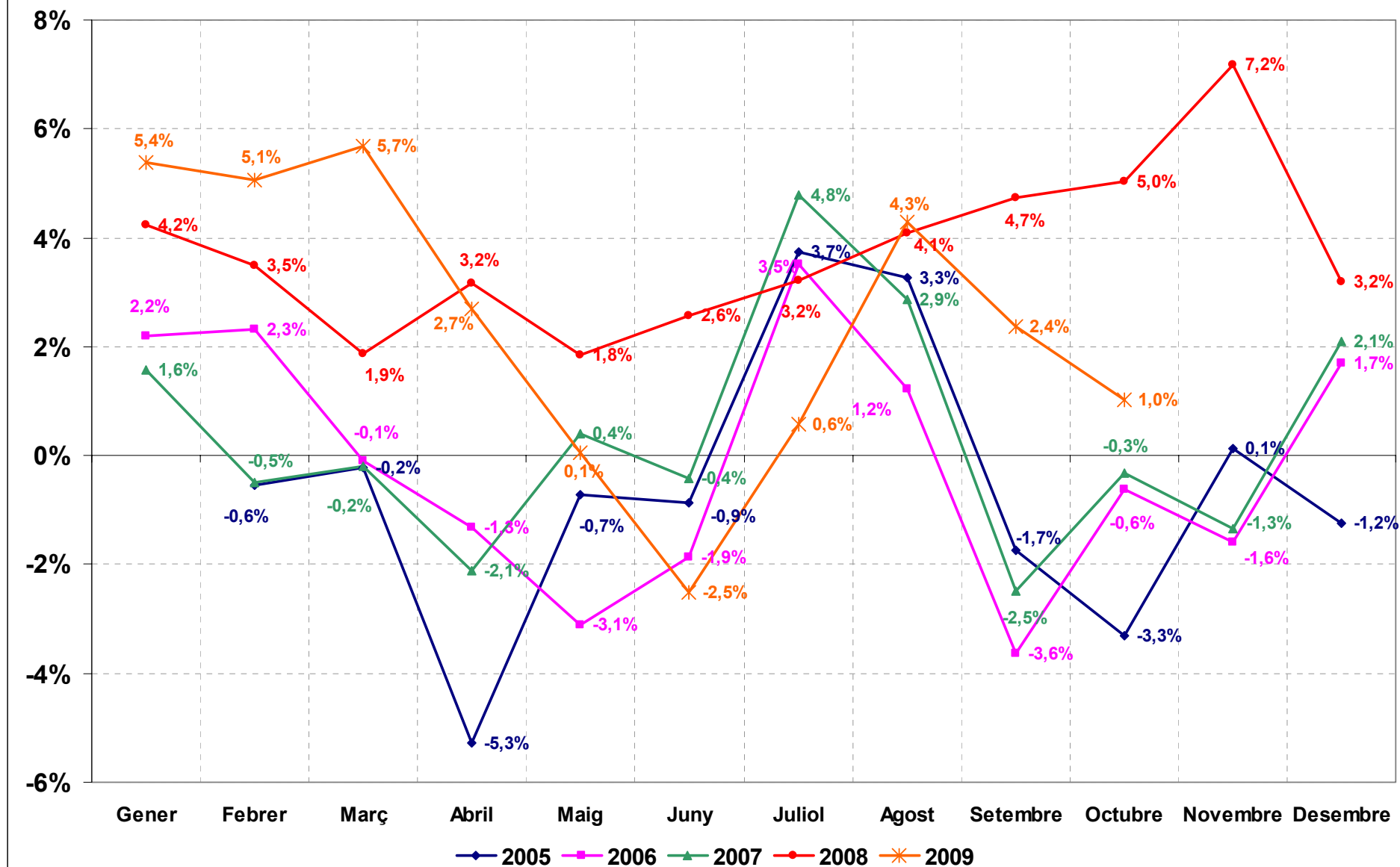


### TAXA DE VARIACIÓ DE L'ATUR REGISTRAT AL BARCELONÈS NORD



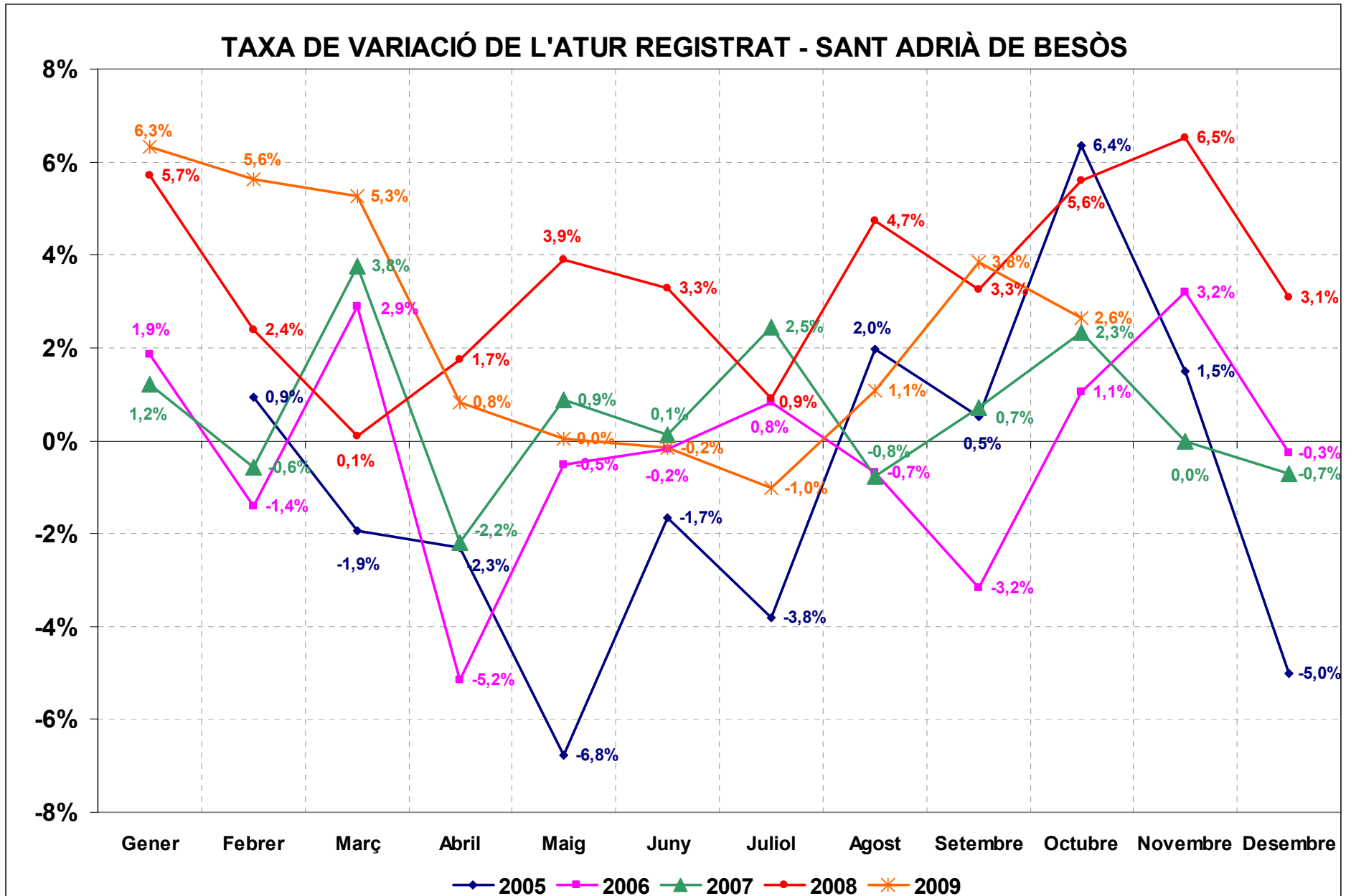
Font: elaboració pròpia a partir de dades de l'Observatori del Treball, Departament de Treball.

### TAXA DE VARIACIÓ DE L'ATUR REGISTRAT - BADALONA



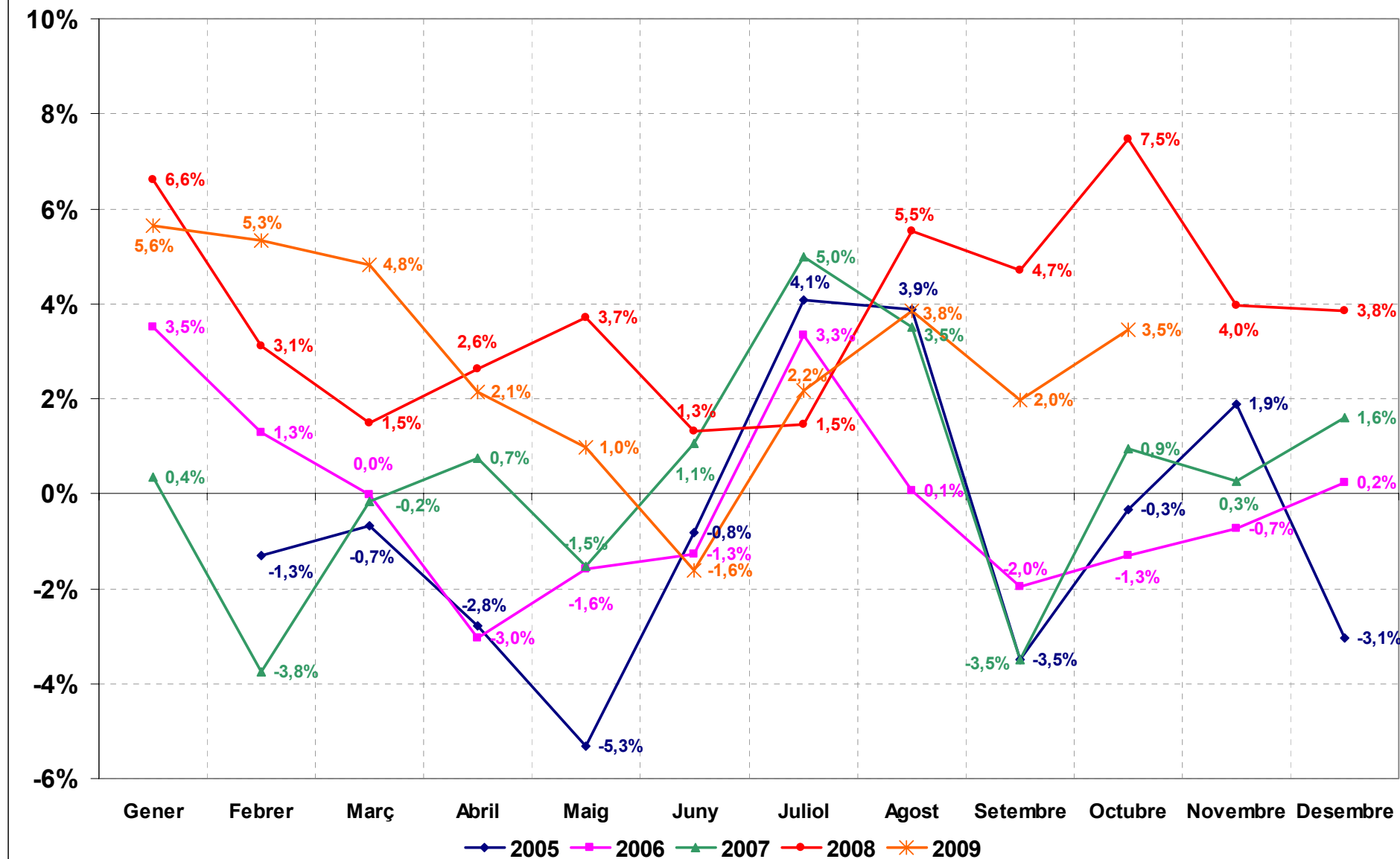
Font: elaboració pròpia a partir de dades de l'Observatori del Treball, Departament de Treball.

### TAXA DE VARIACIÓ DE L'ATUR REGISTRAT - SANT ADRIÀ DE BESÒS



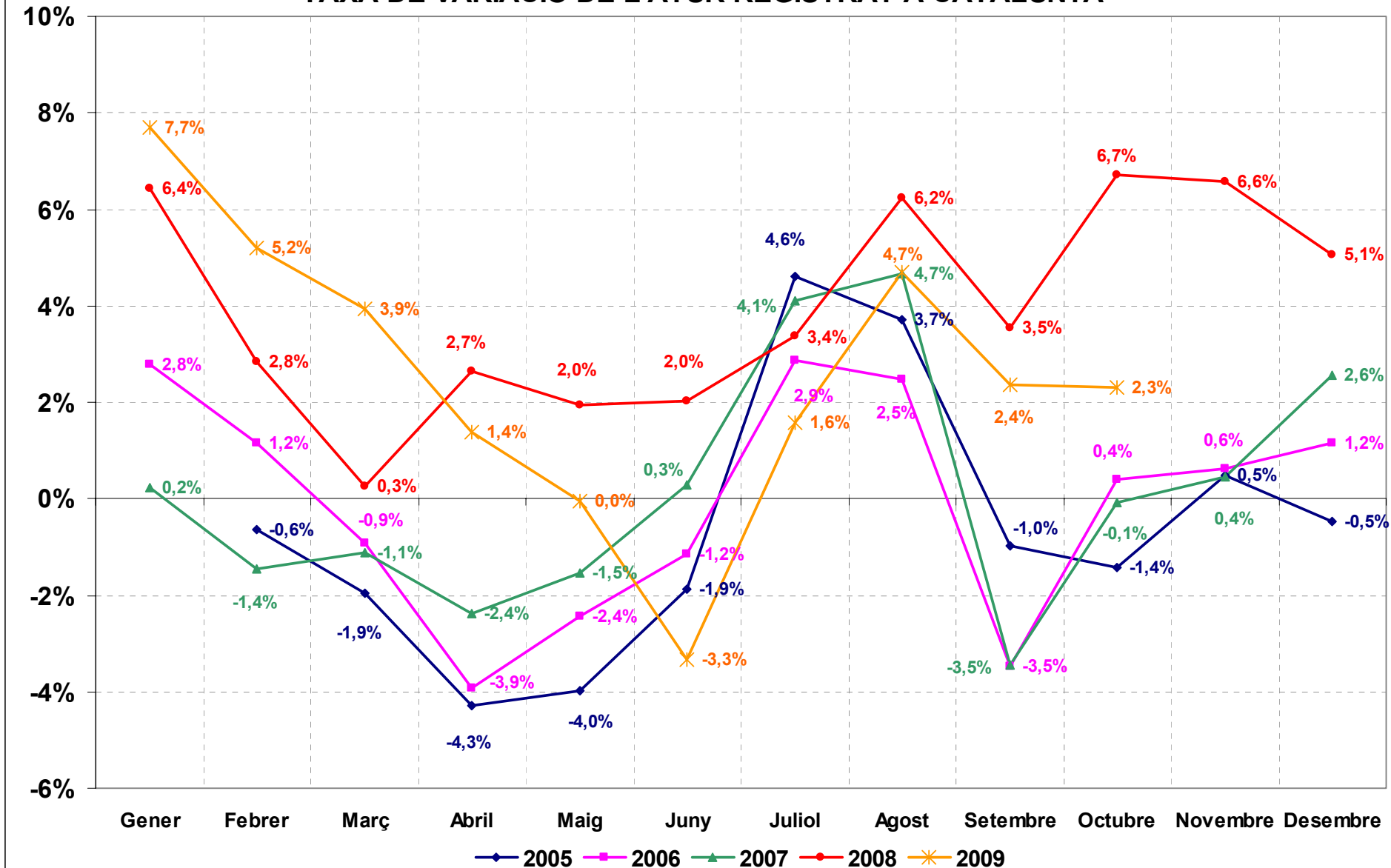
Font: elaboració pròpia a partir de dades de l'Observatori del Treball, Departament de Treball.

### TAXA DE VARIACIÓ DE L'ATUR REGISTRAT - SANTA COLOMA GRAMENET



Font: elaboració pròpia a partir de dades de l'Observatori del Treball, Departament de Treball.

### TAXA DE VARIACIÓ DE L'ATUR REGISTRAT A CATALUNYA



Font: elaboració pròpia a partir de dades de l'Observatori del Treball, Departament de Treball.

