

EVOLUCIÓ MENSUAL DE L'ATUR REGISTRAT AL BARCELONÈS

Novembre 2008

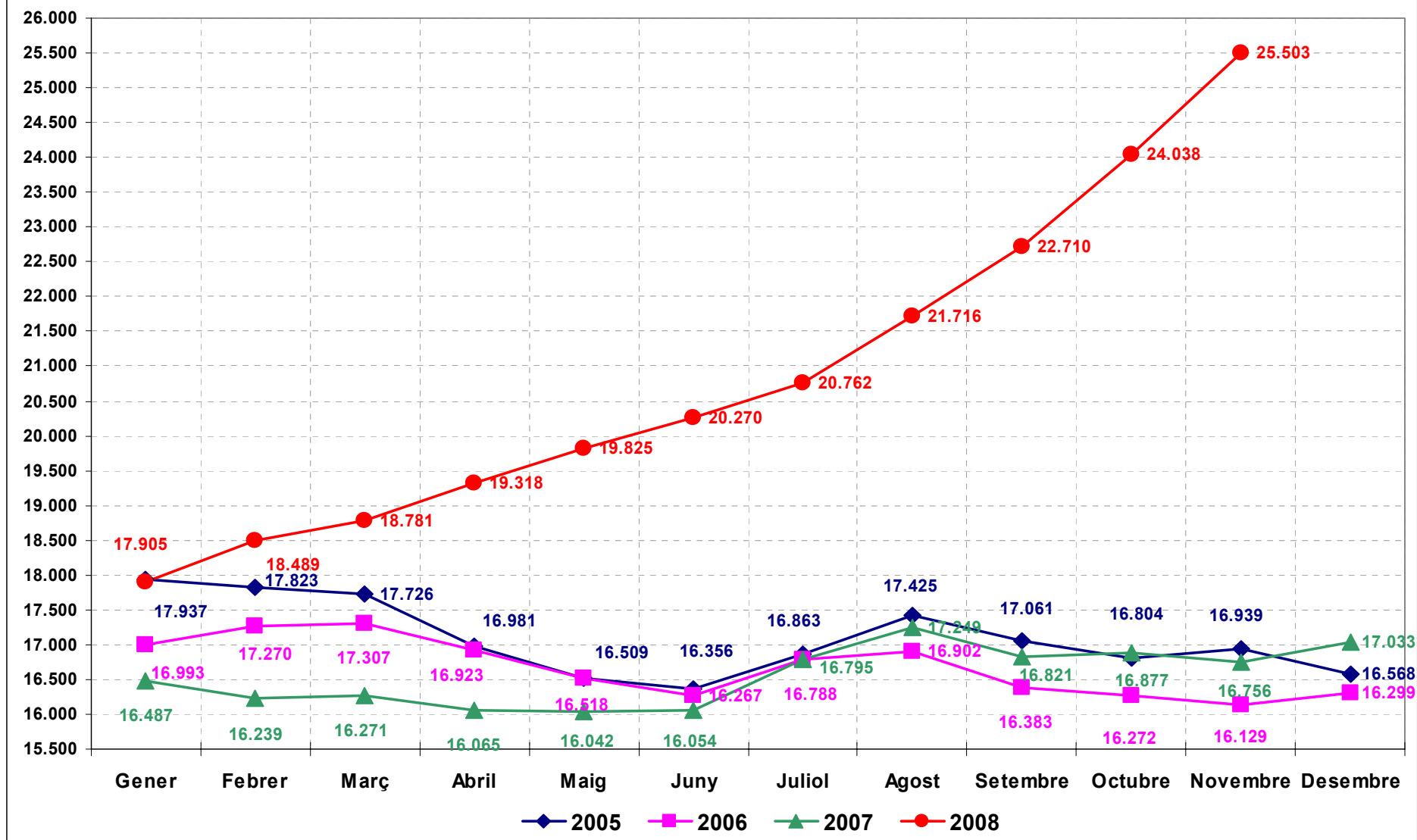
PIN-429-2008. C 1.2.17. Aquest projecte està subvencionat pel programa de Projectes Innovadors d'acord amb l'Ordre TRE/337/2008 i està patrocinat pel Servei d'Ocupació de Catalunya i cofinançat pel Fons Social Europeu.

PRINCIPALS COMENTARIS

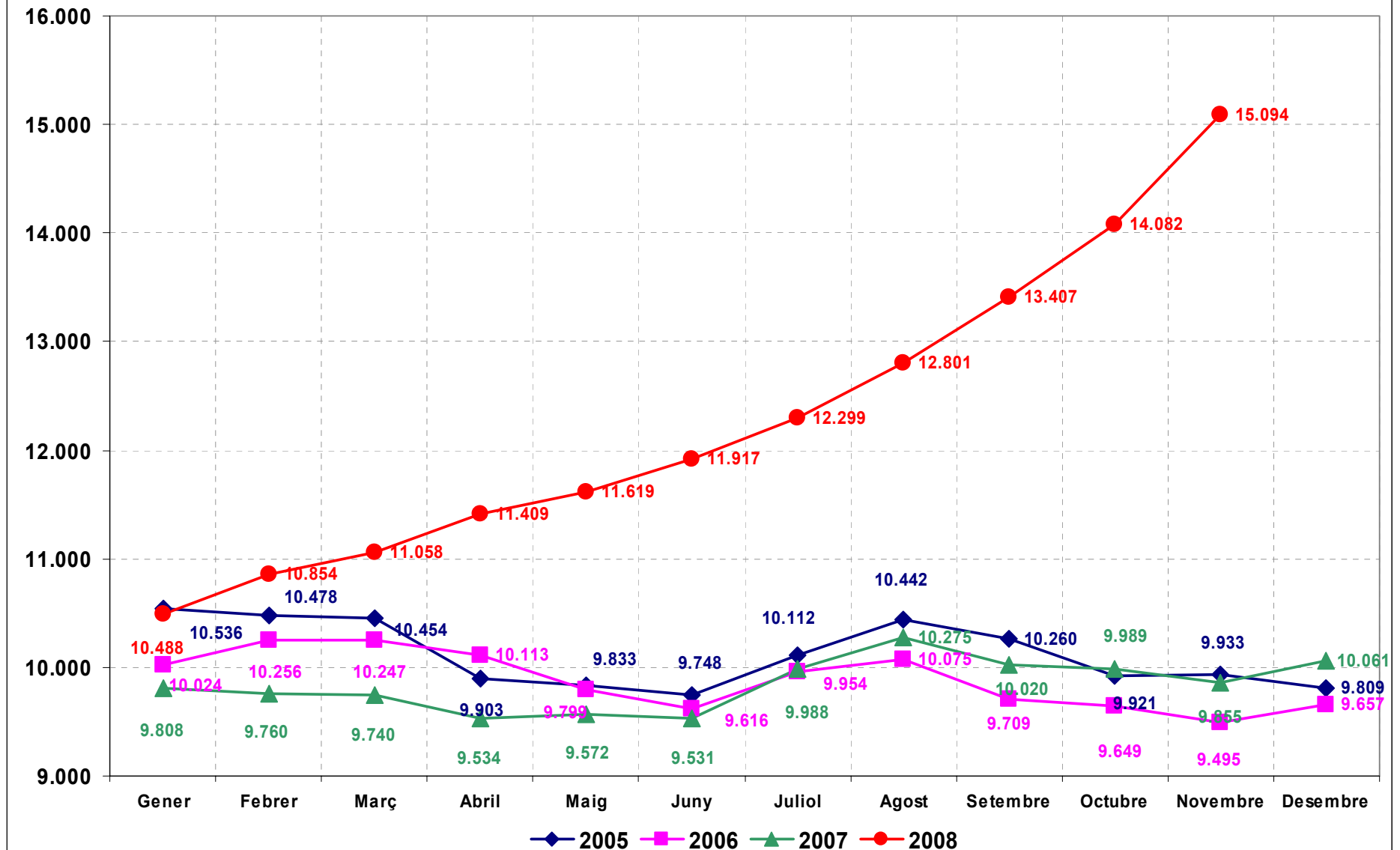
- És clar que estem en una fase de declivi del mercat de treball que pot durar d'un parell d'anys segons els analistes. Si això és així, també parlarem d'increments de l'atur l'any 2010. Aquest informe mensual de l'atur registrat pensat, inicialment, per fer palesa la repercussió sobre el mercat de treball de la crisi econòmica, mesurant la intensitat de l'increment de l'atur als municipis del Barcelonès Nord es reorientà el mes passat en un informe sobre "**Evolució mensual de l'atur registrat al Barcelonès**" per tal de seguir l'evolució de l'atur mes a mes. Els aspectes més estructurals del mercat de treball quedaran per l'informe trimestral.
- L'anàlisi de les dades del mes de novembre evidencia que novament s'accentuen les **tendències negatives** detectades (taules pàgines 14 a 19).
- Les **variacions interanuals** són molt negatives a tot arreu. El millor comportament acumulat li correspon a **Barcelona ciutat**, amb un increment del 41'4%.
- Pal cas de **Catalunya** i l'**Estat**, cal destacar que els increments entre octubre i novembre, de més del 6% en els dos casos, continuen sent molt importants.
- L'increment interanual de l'atur registrat al **Barcelonès Nord** corresponent al més d'octubre és d'un **52'2%** (8.747 persones en valor absolut).
- **Mensualment** hi ha hagut un augment del **6'1%** (1.465 persones), per sota de l'Hospitalet (7'3%), com ja passava el mes passat. Així, l'increment interanual de l'Hospitalet (58/%) segueix superant el del Barcelonès Nord.
- Aquest més el **Barcelonès Nord** ha evolucionat menys negativament Catalunya, però pitjor que la comarca, la ciutat i l'Estat.
- Per tots els àmbits **l'increment entre octubre i novembre és el més elevat des de l'any 2005** (gràfiques pàgines 9, 10, 11, 12 i 13). Aquest fet ja es produïa entre setembre i octubre.
- **Badalona** ha patit l'increment intermensual més intens del Barcelonès Nord (7'2%), cosa que fa que ara sigui el municipi amb l'evolució interanual més negativa dels tres (53'2%), davant el 53% de **Santa Coloma de Gramenet**.
- No hi ha canvis en les principals característiques de l'increment interanual de **l'atur registrat al Barcelonès Nord**:
 - Masculinitzat
 - Joves menors de 25 anys i sense ocupació anterior
 - Construcció
- De fet, aquests trets en continuen agreujant, ja que de nou **creix més entre els homes que entre les dones** (8'5% i 3'4%). El setembre fou el primer mes on el nombre d'homes aturats va superar el de dones (330 més). Des de llavors, la diferència segueix creixent, i ara és de 1.669.
- La **masculinització** de l'atur es relaciona amb l'augment de l'atur registrat entre els estrangers, majoritàriament homes, que es detecta a partir del tercer trimestre de l'any 2007, i que s'intensifica al quart del 2007 i primer de 2008¹. També hi té molt a veure la mala situació de la construcció, el sector més masculinitzat.
- **Per edats**, els menors de 25 anys presenten l'increment més intens (9'4%), i els més de grans de 45 el menor (3'6%). En referència a l'any 2007, l'increment dels menors de 25 anys (64%) duplica el dels més grans de 45 anys (32'6%).
- Per sectors **la construcció** torna a ser el que **més aturats guanya** (9'1%, 363 persones), cosa que fa que l'increment interanual sigui espectacular (118'5%).
- **Els serveis** repeteixen com el sector que **aporta més aturats en valor absolut** (778 persones), mentre que en percentatge (5'7%) pugen una mica menys que l'increment mensual mitjà (6'1%). L'interanual (44%) es manté per sota del total (52'2%).
- La **indústria** es manté com el **sector que més bé aguanta**, però ha patit un augment mensual del 4'7%, que situa l'anyal en el 32'4%, 20 punts per sota de l'increment mensual mitjà (52'2%).
- Les gràfiques següents (pàgines 4, 5, 6, 7 i 8) evidencien que el **Barcelonès Nord i Catalunya**, en els darrers anys han seguit la mateixa tendència. Els **augmentos sostinguts** al llarg de tot l'any 2008 trenquen completament la pauta seguida fins llavors.

¹ Informes Trimestrals de l'Observatori permanent de mercat de treball i desenvolupament local del Pacte, números 27 (3T 07), 28 (4T 07) i 29 (1T 08)

EVOLUCIÓ MENSUAL DE L'ATUR REGISTRAT AL BARCELONÈS NORD

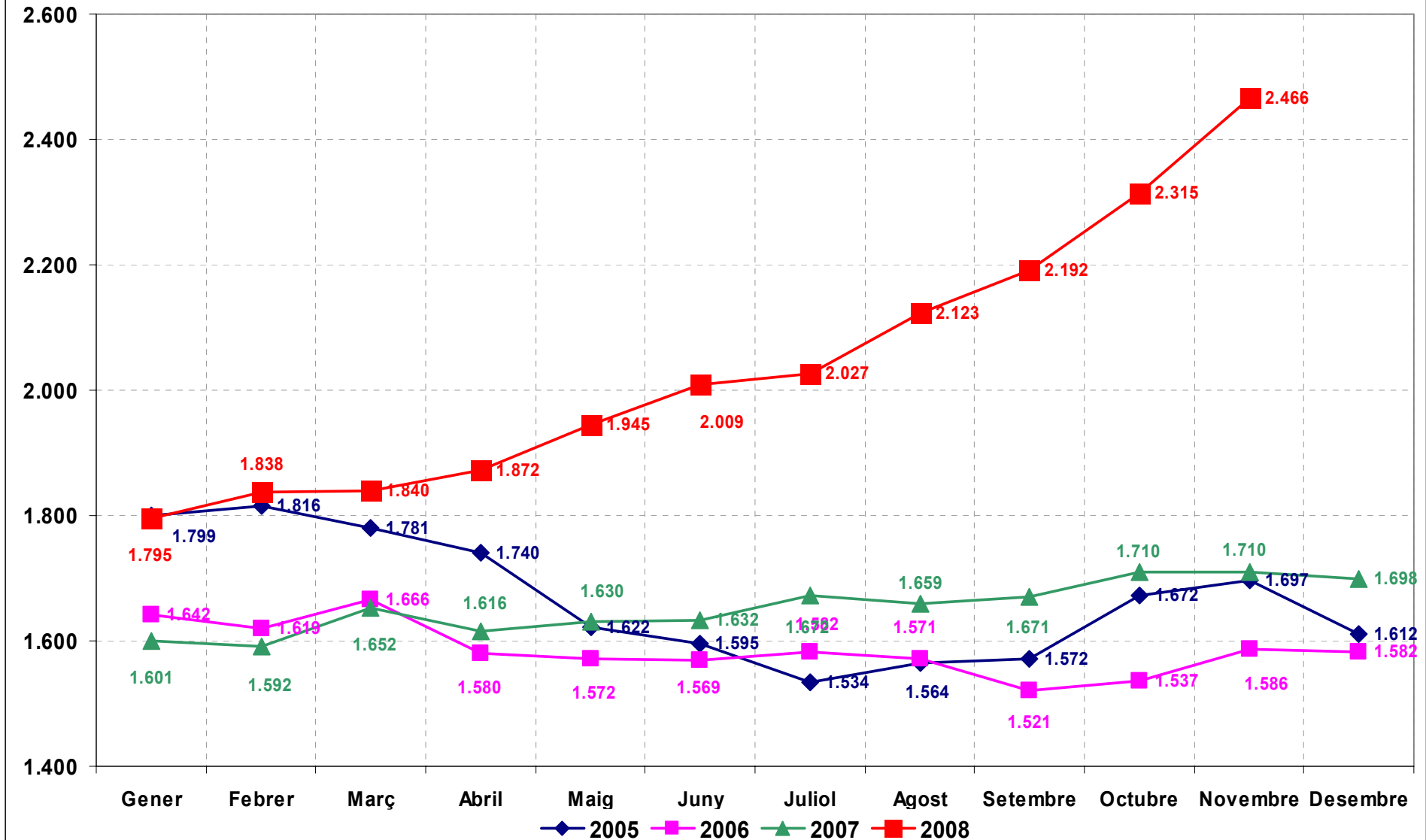


EVOLUCIÓ MENSUAL DE L'ATUR REGISTRAT A BADALONA



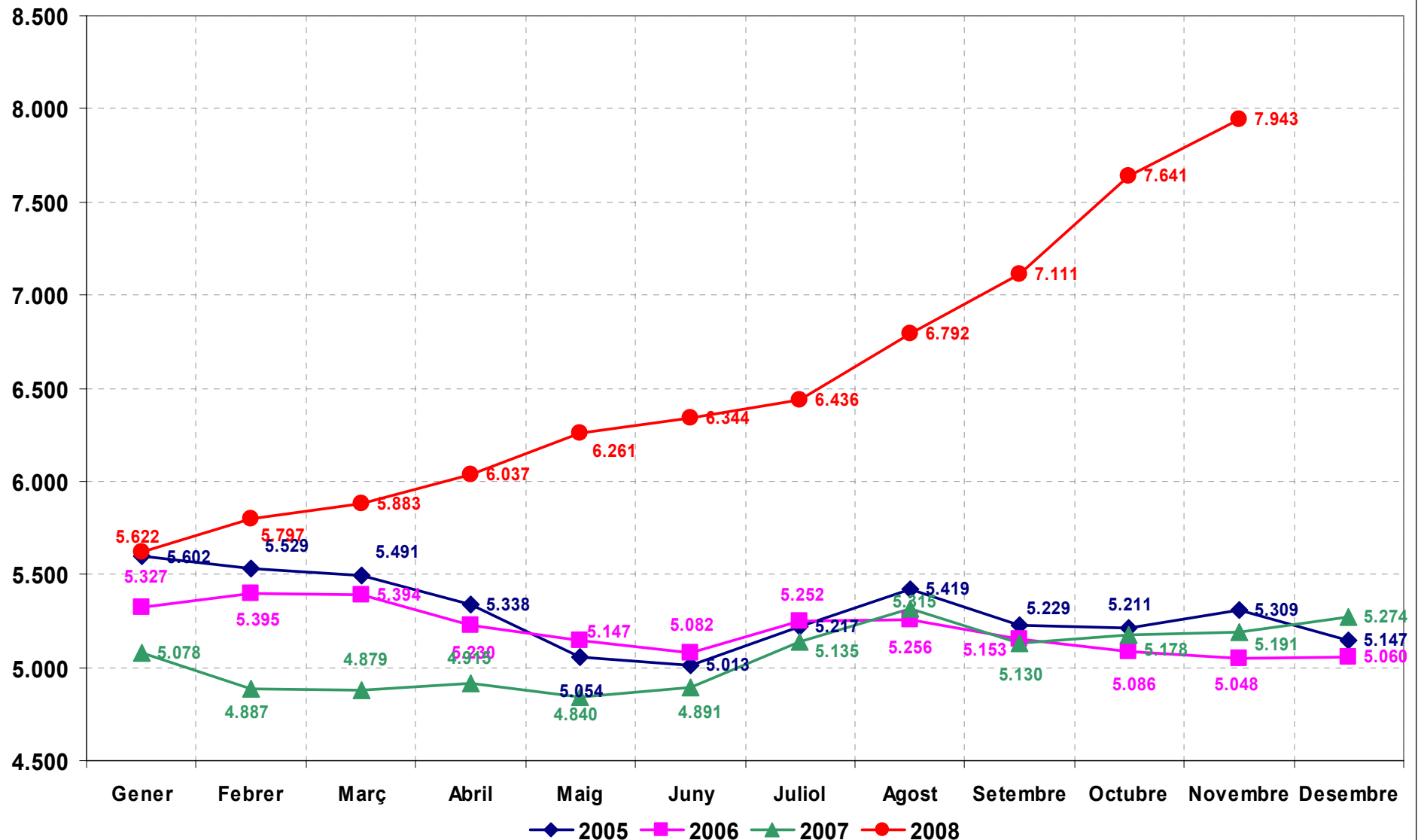
Font: elaboració pròpia a partir de dades de l'Observatori del Treball, Departament de Treball

EVOLUCIÓ MENSUAL DE L'ATUR REGISTRAT A SANT ADRIÀ DE BESÒS



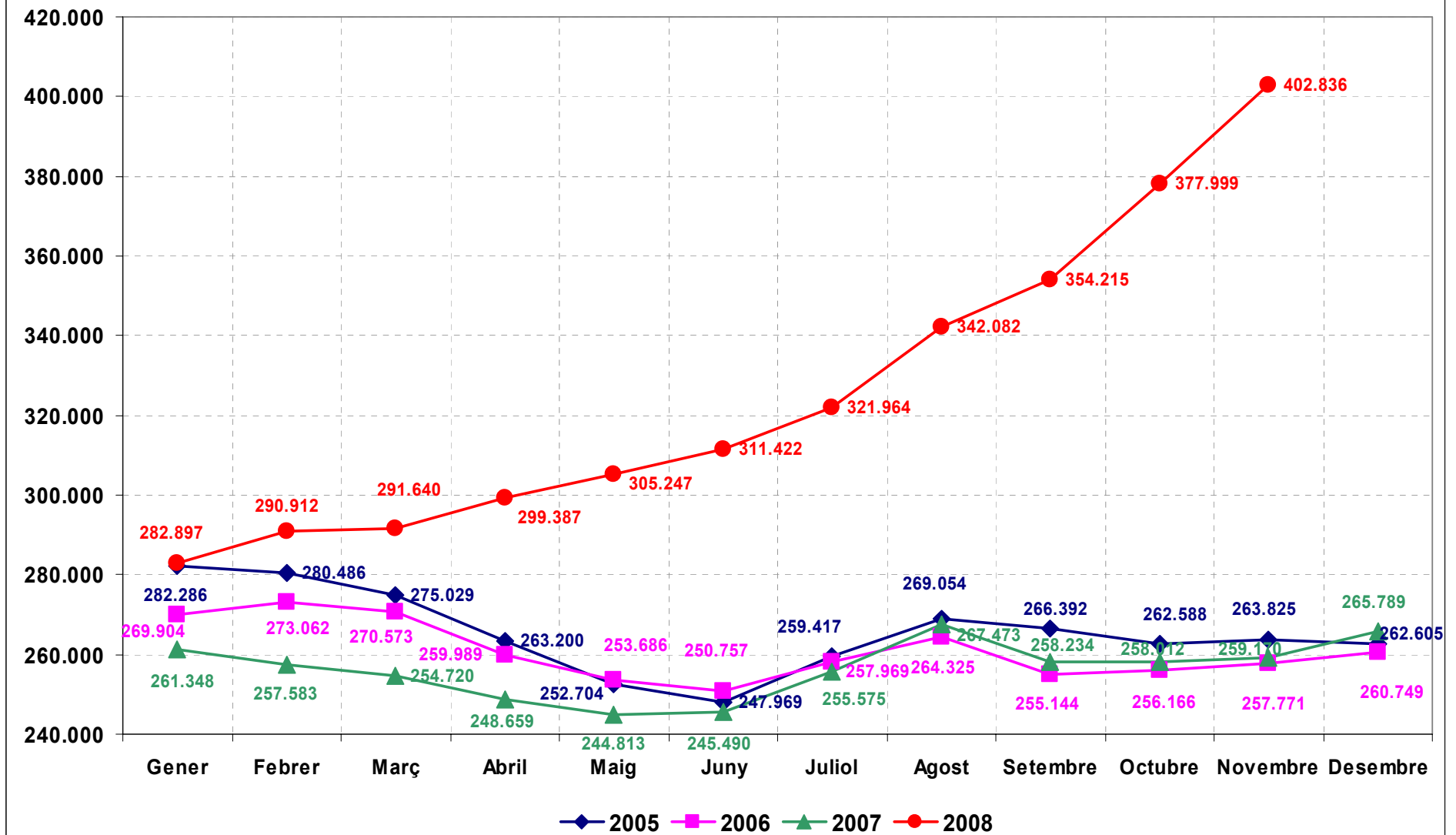
Font: elaboració pròpia a partir de dades de l'Observatori del Treball, Departament de Treball

EVOLUCIÓ MENSUAL DE L'ATUR REGISTRAT A SANTA COLOMA DE GRAMENET



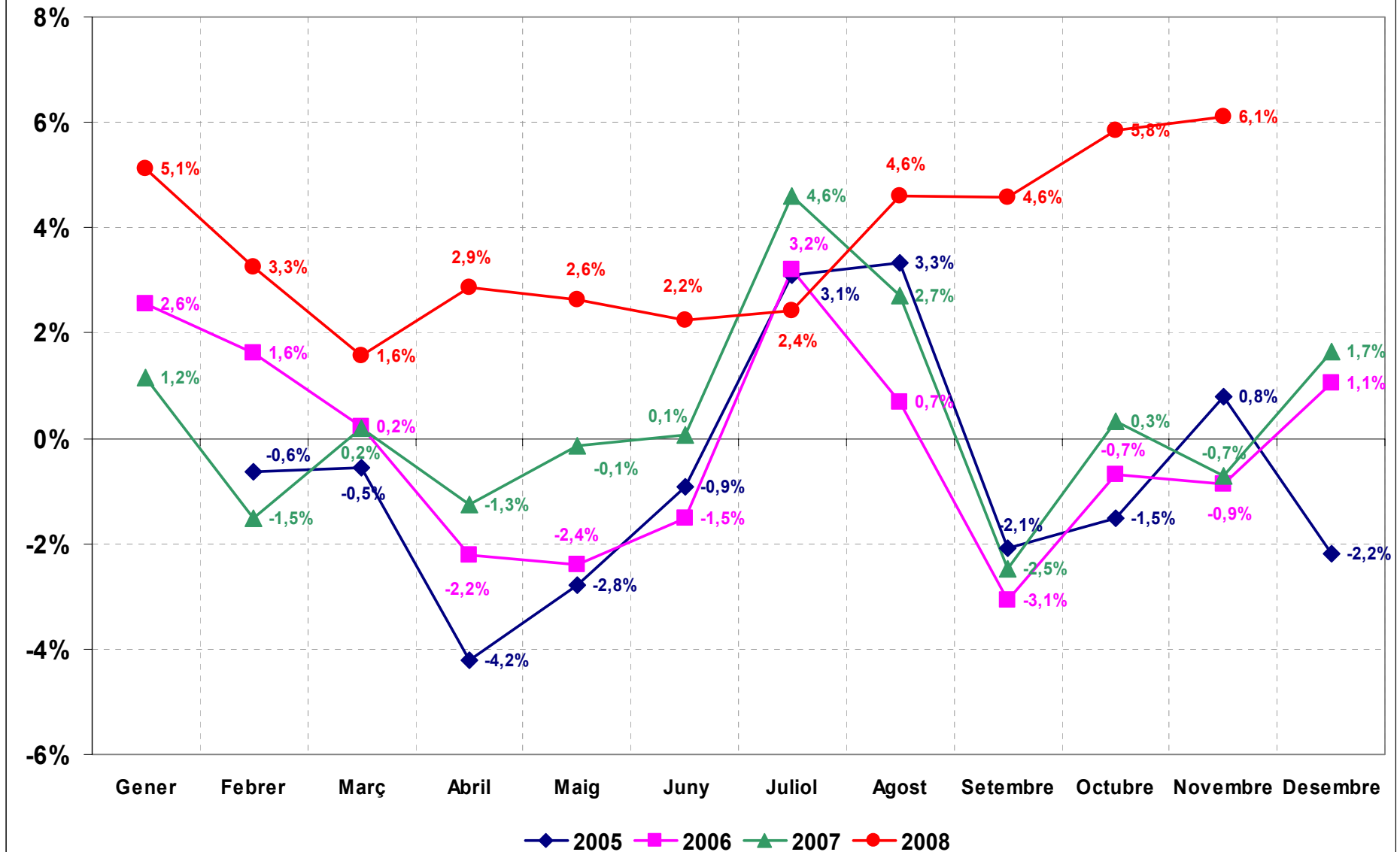
Font: elaboració pròpia a partir de dades de l'Observatori del Treball, Departament de Treball

EVOLUCIÓ MENSUAL DE L'ATUR REGISTRAT A CATALUNYA

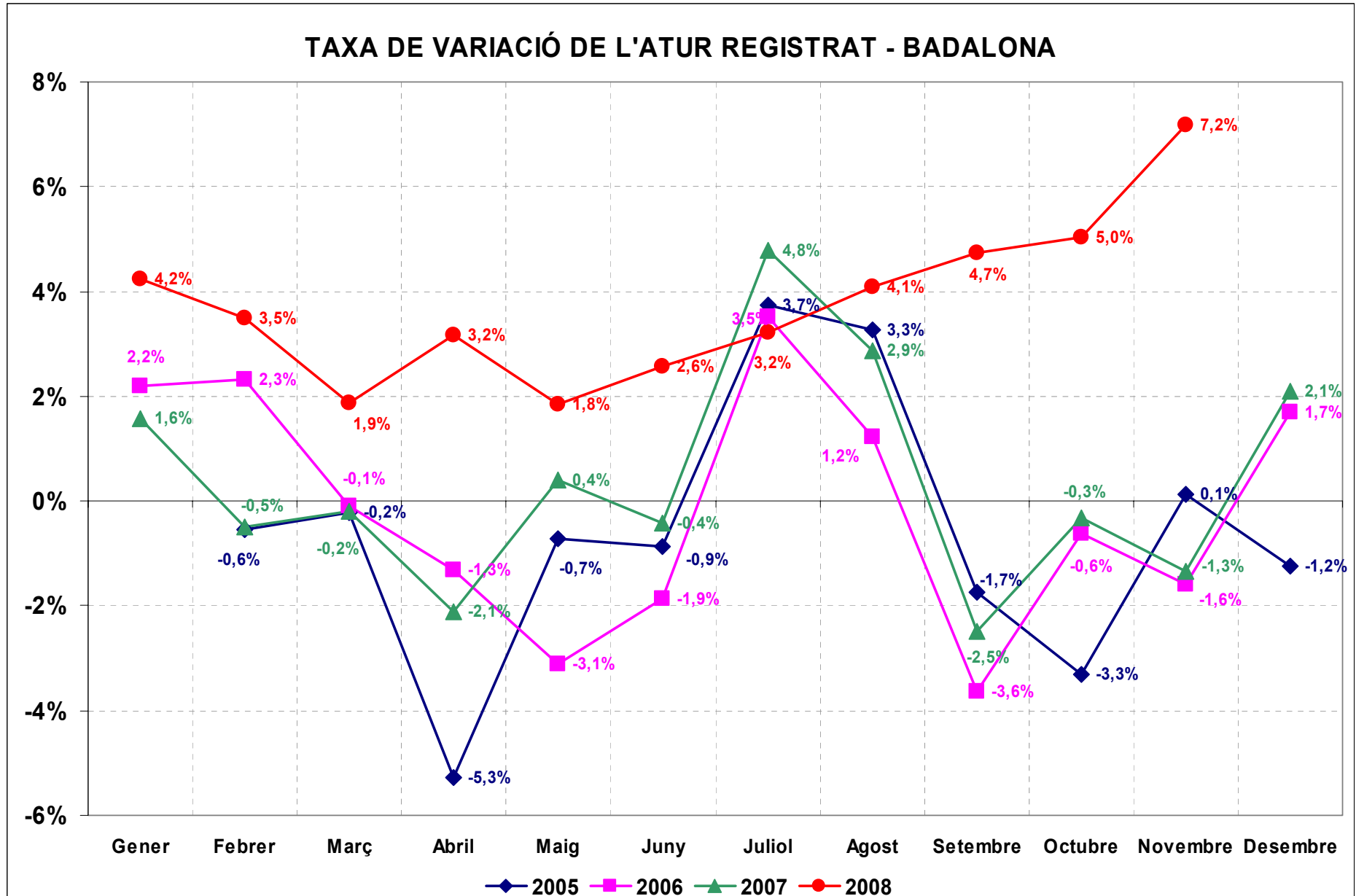


Font: elaboració pròpia a partir de dades de l'Observatori del Treball, Departament de Treball

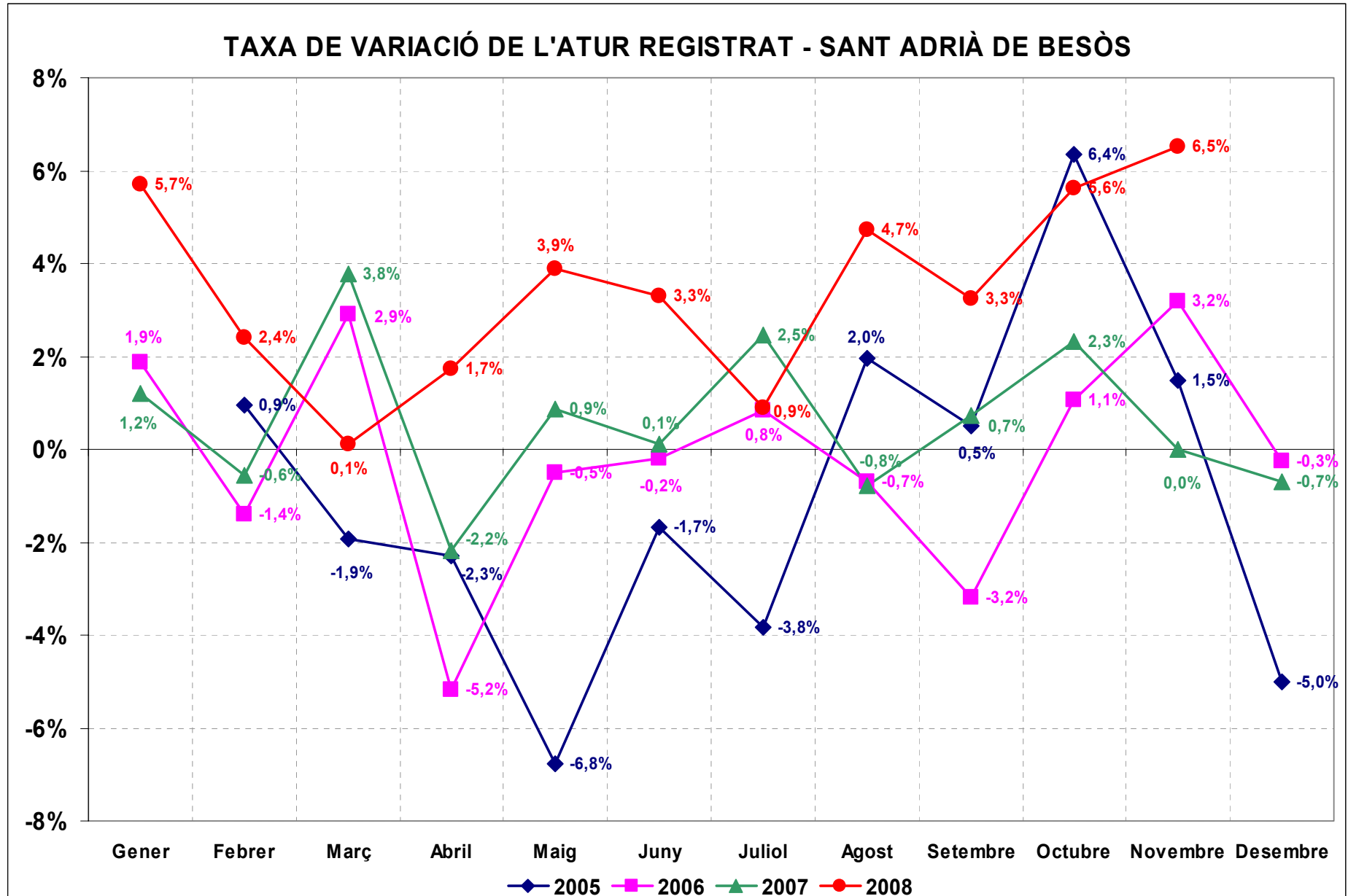
TAXA DE VARIACIÓ DE L'ATUR REGISTRAT AL BARCELONÈS NORD



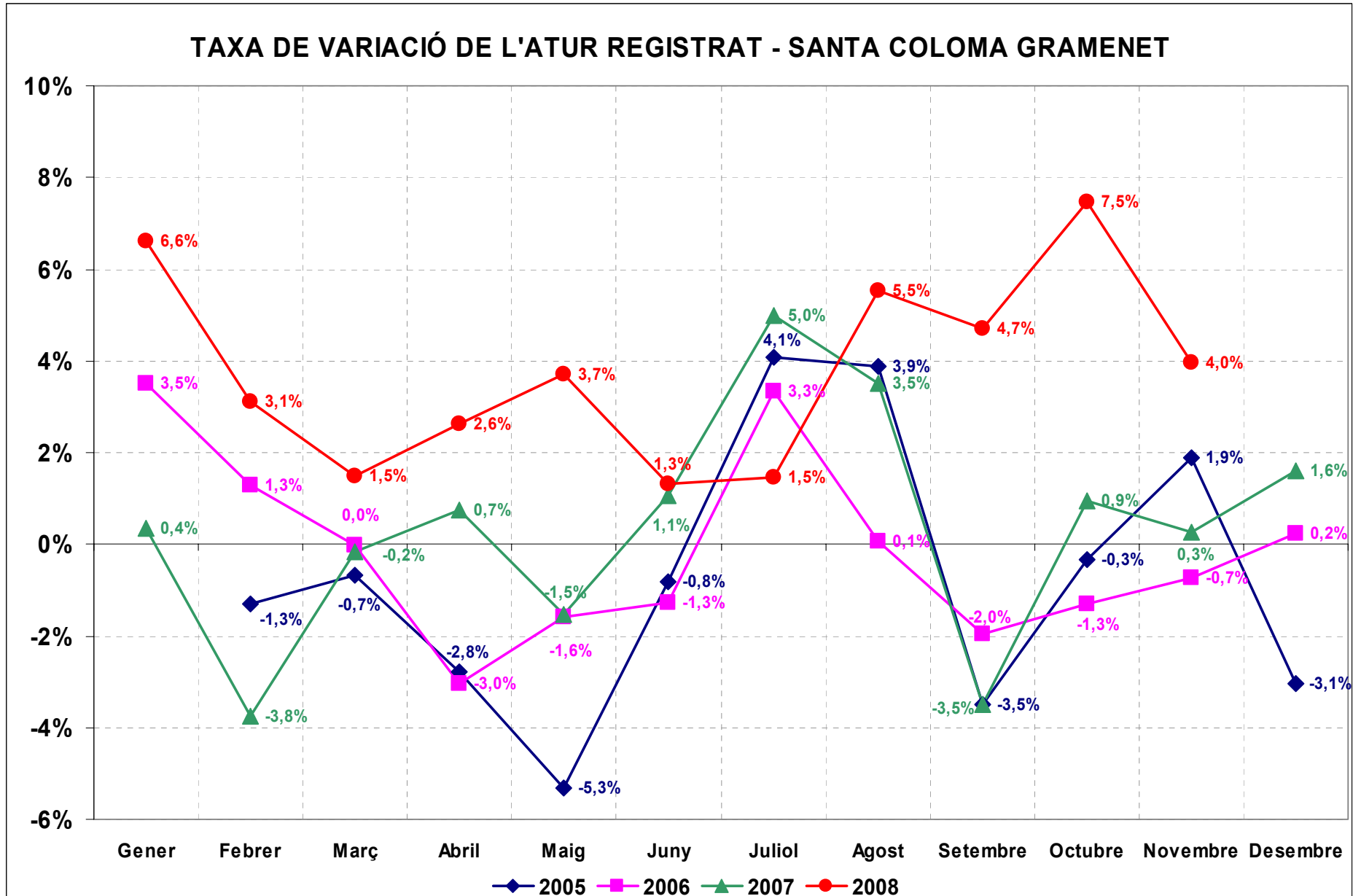
Font: elaboració pròpia a partir de dades de l'Observatori del Treball, Departament de Treball



Font: elaboració pròpia a partir de dades de l'Observatori del Treball, Departament de Treball

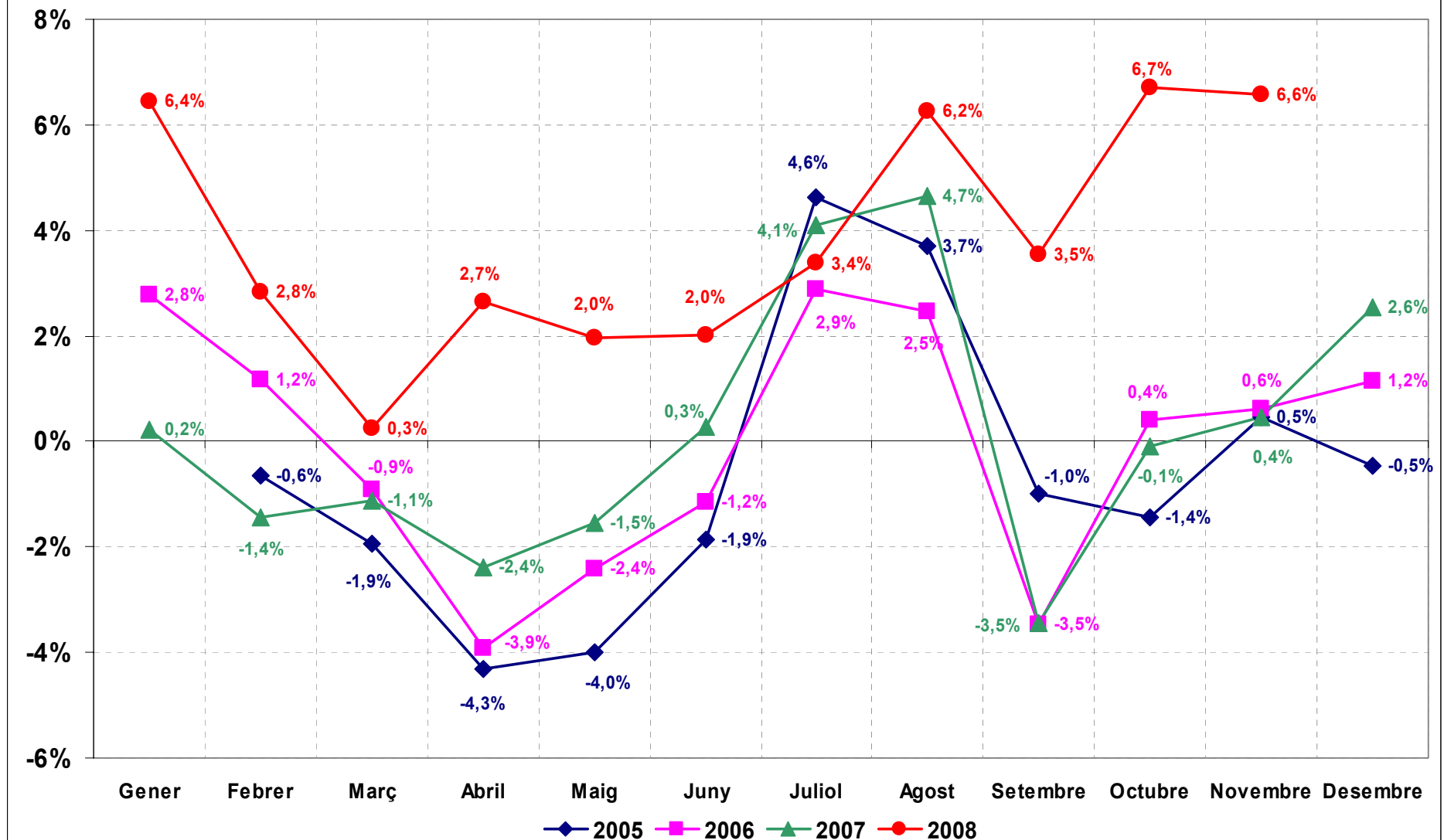


Font: elaboració pròpia a partir de dades de l'Observatori del Treball, Departament de Treball



Font: elaboració pròpia a partir de dades de l'Observatori del Treball, Departament de Treball

TAXA DE VARIACIÓ DE L'ATUR REGISTRAT A CATALUNYA



Font: elaboració pròpia a partir de dades de l'Observatori del Treball, Departament de Treball

SITUACIÓ DE L'ATUR REGISTRAT A NOVEMBRE DE 2008

	Període		Variació interanual	
	Novembre 07	Novembre 08	Absoluta	Relativa
COMARCA	76.527	111.549	35.022	45,8%
Barcelona	50.571	71.510	20.939	41,4%
Hospitalet de Llobregat, l'	9.200	14.536	5.336	58,0%
BARCELONÈS NORD	16.756	25.503	8.747	52,2%
Badalona	9.855	15.094	5.239	53,2%
Sant Adrià de Besòs	1.710	2.466	756	44,2%
Santa Coloma de Gramenet	5.191	7.943	2.752	53,0%
ESPANYA	2.094.473	2.989.269	894.796	42,7%
CATALUNYA	259.170	402.836	143.666	55,4%

	Període		Variació octubre - novembre	
	oct-08	Novembre 08	Absoluta	Relativa
	105.935	111.549	5.614	5,3%
	68.344	71.510	3.166	4,6%
	13.553	14.536	983	7,3%
	24.038	25.503	1.465	6,1%
	14.082	15.094	1.012	7,2%
	2.315	2.466	151	6,5%
	7.641	7.943	302	4,0%
	2.818.026	2.989.269	171.243	6,1%
	377.999	402.836	24.837	6,6%

Font: elaboració pròpia amb dades de l'Observatori del Treball, Departament de Treball de la Generalitat i de l'INEM

DETALL DEL BARCELONÈS NORD

	Període		Variació interanual	
	Novembre 07	Novembre 08	Absoluta	Relativa
Total	16.756	25.503	8.747	52,2%
Homes	7.467	13.586	6.119	81,9%
Dones	9.289	11.917	2.628	28,3%
<25	1.846	3.028	1.182	64,0%
>=25 a <45	8.137	13.494	5.357	65,8%
>=45	6.773	8.981	2.208	32,6%
Agricultura	111	185	74	66,7%
Indústria	3.438	4.552	1.114	32,4%
Construcció	1.994	4.357	2.363	118,5%
Serveis	9.990	14.385	4.395	44,0%
Sense Ocupació Anterior	1.223	2.024	801	65,5%

	Període		Variació octubre - novembre	
	oct-08	Novembre 08	Absoluta	Relativa
	24.038	25.503	1.465	6,1%
	12.518	13.586	1.068	8,5%
	11.520	11.917	397	3,4%
	2.768	3.028	260	9,4%
	12.604	13.494	890	7,1%
	8.666	8.981	315	3,6%
	162	185	23	14,2%
	4.348	4.552	204	4,7%
	3.994	4.357	363	9,1%
	13.607	14.385	778	5,7%
	1.927	2.024	97	5,0%

Font: elaboració pròpia amb dades de l'Observatori del Treball, Departament de Treball de la Generalitat i de l'INEM

SITUACIÓ DE L'ATUR REGISTRAT A OCTUBRE DE 2008

	Període		Variació interanual		Període		Variació setembre - octubre	
	oct-07	oct-08	Absoluta	Relativa	Setembre 08	oct-08	Absoluta	Relativa
COMARCA	77.585	105.935	28.350	36,5%	100.631	105.935	5.304	5,3%
Barcelona	51.424	68.344	16.920	32,9%	65.356	68.344	2.988	4,6%
Hospitalet de Llobregat, l'	9.284	13.553	4.269	46,0%	12.565	13.553	988	7,9%
BARCELONÈS NORD	16.877	24.038	7.161	42,4%	22.710	24.038	1.328	5,8%
Badalona	9.989	14.082	4.093	41,0%	13.407	14.082	675	5,0%
Sant Adrià de Besòs	1.710	2.315	605	35,4%	2.192	2.315	123	5,6%
Santa Coloma de Gramenet	5.178	7.641	2.463	47,6%	7.111	7.641	530	7,5%
ESPANYA	2.048.577	2.818.026	769.449	37,6%	2.625.368	2.818.026	192.658	7,3%
CATALUNYA	258.012	377.999	119.987	46,5%	354.215	377.999	23.784	6,7%

Font: elaboració pròpia amb dades de l'Observatori del Treball, Departament de Treball de la Generalitat i de l'INEM

DETALL DEL BARCELONÈS NORD

		Període		Variació interanual		Període		Variació setembre - octubre	
		oct-07	oct-08	Absoluta	Relativa	Setembre 08	oct-08	Absoluta	Relativa
Barcelonès Nord	Total	16.877	24.038	7.161	42,4%	22.710	24.038	1.328	5,8%
	Homes	7.438	12.518	5.080	68,3%	11.520	12.518	998	8,7%
	Dones	9.439	11.520	2.081	22,0%	11.190	11.520	330	2,9%
	<25	1.874	2.768	894	47,7%	2.710	2.768	58	2,1%
	>=25 a <45	8.141	12.604	4.463	54,8%	11.627	12.604	977	8,4%
	>=45	6.862	8.666	1.804	26,3%	8.373	8.666	293	3,5%
	Agricultura	107	162	55	51,4%	147	162	15	10,2%
	Indústria	3.527	4.348	821	23,3%	4.166	4.348	182	4,4%
	Construcció	1.930	3.994	2.064	106,9%	3.620	3.994	374	10,3%
	Serveis	10.101	13.607	3.506	34,7%	12.846	13.607	761	5,9%
Sense Ocupació Anterior	1.212	1.927	715	59,0%	1.931	1.927	-4	-0,2%	

Font: elaboració pròpia amb dades de l'Observatori del Treball, Departament de Treball de la Generalitat i de l'INEM

SITUACIÓ DE L'ATUR REGISTRAT A SETEMBRE DE 2008

	Període		Variació interanual		Període		Variació d'agost a setembre	
	Setembre 07	Setembre 08	Absoluta	Relativa	ago-08	Setembre 08	Absoluta	Relativa
COMARCA	78.420	100.631	22.211	28,3%	98.200	100.631	2.431	2,5%
Barcelona	52.261	65.356	13.095	25,1%	64.368	65.356	988	1,5%
Hospitalet de Llobregat, l'	9.338	12.565	3.227	34,6%	12.116	12.565	449	3,7%
BARCELONÈS NORD	16.821	22.710	5.889	35,0%	21.716	22.710	994	4,6%
Badalona	10.020	13.407	3.387	33,8%	12.801	13.407	606	4,7%
Sant Adrià de Besòs	1.671	2.192	521	31,2%	2.123	2.192	69	3,3%
Santa Coloma de Gramenet	5.130	7.111	1.981	38,6%	6.792	7.111	319	4,7%
ESPANYA	2.017.363	2.625.368	608.005	30,1%	2.530.001	2.625.368	95.367	3,8%
CATALUNYA	258.234	354.215	95.981	37,2%	342.082	354.215	12.133	3,5%

Font: elaboració pròpia amb dades de l'Observatori del Treball, Departament de Treball de la Generalitat i de l'INEM

DETALL DEL BARCELONÈS NORD

	Període		Variació interanual		Període		Variació d'agost a setembre	
	Setembre 07	Setembre 08	Absoluta	Relativa	ago-08	Setembre 08	Absoluta	Relativa
Total	16.821	22.710	5.889	35,0%	21.716	22.710	994	4,6%
Homes	7.345	11.520	4.175	56,8%	10.802	11.520	718	6,6%
Dones	9.476	11.190	1.714	18,1%	10.914	11.190	276	2,5%
<25	1.834	2.710	876	47,8%	2.363	2.710	347	14,7%
>25	14.987	20.000	5.013	33,4%	19.353	20.000	647	3,3%
Agricultura	97	147	50	51,5%	131	147	16	12,2%
Indústria	3.498	4.166	668	19,1%	4.068	4.166	98	2,4%
Construcció	1.924	3.620	1.696	88,1%	3.451	3.620	169	4,9%
Serveis	10.086	12.846	2.760	27,4%	12.431	12.846	415	3,3%
Sense Ocupació Anterior	1.216	1.931	715	58,8%	1.635	1.931	296	18,1%

Font: elaboració pròpia amb dades de l'Observatori del Treball, Departament de Treball de la Generalitat i de l'INEM

SITUACIÓ DE L'ATUR REGISTRAT A AGOST DE 2008

	Període		Variació interanual		Període		Variació de juliol a agost	
	ago-07	ago-08	Absoluta	Relativa	Juliol 2008	ago-08	Absoluta	Relativa
COMARCA	81.219	98.200	16.981	20,9%	93.714	98.200	4.486	4,8%
Barcelona	54.331	64.368	10.037	18,5%	61.404	64.368	2.964	4,8%
Hospitalet de Llobregat, l'	9.639	12.116	2.477	25,7%	11.548	12.116	568	4,9%
BARCELONÈS NORD	17.249	21.716	4.467	25,9%	20.762	21.716	954	4,6%
Badalona	10.275	12.801	2.526	24,6%	12.299	12.801	502	4,1%
Sant Adrià de Besòs	1.659	2.123	464	28,0%	2.027	2.123	96	4,7%
Santa Coloma de Gramenet	5.315	6.792	1.477	27,8%	6.436	6.792	356	5,5%
ESPANYA	2.028.296	2.530.001	501.705	24,7%	2.426.916	2.530.001	103.085	4,2%
CATALUNYA	267.473	342.082	74.609	27,9%	321.964	342.082	20.118	6,2%

Font: elaboració pròpia amb dades de l'Observatori del Treball, Departament de Treball de la Generalitat i de l'INEM

DETALL DEL BARCELONÈS NORD

	Període		Variació interanual		Període		Variació de juliol a agost	
	ago-07	ago-08	Absoluta	Relativa	Juliol 2008	ago-08	Absoluta	Relativa
Total	17.249	21.716	4.467	25,9%	20.762	21.716	954	4,6%
Homes	7.444	10.802	3.358	45,1%	10.124	10.802	678	6,7%
Dones	9.805	10.914	1.109	11,3%	10.638	10.914	276	2,6%
<25	1.808	2.363	555	30,7%	2.269	2.363	94	4,1%
>25	15.441	19.353	3.912	25,3%	18.493	19.353	860	4,65%
Agricultura	90	131	41	45,6%	138	131	-7	-5,1%
Indústria	3.611	4.068	457	12,7%	3.914	4.068	154	3,9%
Construcció	2.032	3.451	1.419	69,8%	3.156	3.451	295	9,3%
Serveis	10.415	12.431	2.016	19,4%	11.954	12.431	477	4,0%
Sense Ocupació Anterior	1.101	1.635	534	48,5%	1.600	1.635	35	2,2%

Font: elaboració pròpia amb dades de l'Observatori del Treball, Departament de Treball de la Generalitat i de l'INEM

SITUACIÓ DE L'ATUR REGISTRAT A JUNY DE 2008

	Període		Variació interanual		Període		Variació de maig a juny	
	Juny 2007	Juny 2008	Absoluta	Relativa	Maig 2008	Juny 2008	Absoluta	Relativa
COMARCA	75.842	91.004	15.162	20,0%	89.601	91.004	1.403	1,6%
Barcelona	50.790	59.374	8.584	16,9%	58.629	59.374	745	1,3%
Hospitalet de Llobregat, l'	8.998	11.360	2.362	26,3%	11.147	11.360	213	1,9%
BARCELONÈS NORD	16.054	20.270	4.216	26,3%	19.825	20.270	445	2,2%
Badalona	9.531	11.917	2.386	25,0%	11.619	11.917	298	2,6%
Sant Adrià de Besòs	1.632	2.009	377	23,1%	1.945	2.009	64	3,3%
Santa Coloma de Gramenet	4.891	6.344	1.453	29,7%	6.261	6.344	83	1,3%
ESPANYA	1.965.869	2.390.424	424.555	21,6%	2.353.575	2.390.424	36.849	1,6%
CATALUNYA	245.490	311.422	65.932	26,9%	305.247	311.422	6.175	2,0%

Font: elaboració pròpia amb dades de l'Observatori del Treball, Departament de Treball de la Generalitat i de l'INEM

DETALL DEL BARCELONÈS NORD

		Període		Variació interanual		Període		Variació de maig a juny	
		Juny 2007	Juny 2008	Absoluta	Relativa	Maig 2008	Juny 2008	Absoluta	Relativa
Barcelonès Nord	Total	16.054	20.270	4.216	26,3%	19.825	20.270	445	2,2%
	Homes	6.605	9.851	3.246	49,1%	9.595	9.851	256	2,7%
	Dones	9.449	10.419	970	10,3%	10.230	10.419	189	1,8%
	<25	1.662	2.273	611	36,8%	2.275	2.273	-2	-0,1%
	>25	14.392	17.997	3.605	25,0%	17.550	17.997	447	2,5%
	Agricultura	87	143	56	64,4%	136	143	7	5,1%
	Indústria	3.384	3.844	460	13,6%	3.822	3.844	22	0,6%
	Construcció	1.654	3.048	1.394	84,3%	2.896	3.048	152	5,2%
	Serveis	9.776	11.568	1.792	18,3%	11.432	11.568	136	1,2%
	Sense Ocupació Anterior	1.153	1.667	514	44,6%	1.539	1.667	128	8,3%

Font: elaboració pròpia amb dades de l'Observatori del Treball, Departament de Treball de la Generalitat i de l'INEM

SITUACIÓ DE L'ATUR REGISTRAT A MAIG DE 2008

	Període		Variació interanual		Període		Variació d'abril a maig	
	Maig 2007	Maig 2008	Absoluta	Relativa	abr-08	Maig 2008	Absoluta	Relativa
COMARCA	75.703	89.601	13.898	18,4%	87.800	89.601	1.801	2,1%
Barcelona	50.712	58.629	7.917	15,6%	57.687	58.629	942	1,6%
Hospitalet de Llobregat, l'	8.949	11.147	2.198	24,6%	10.795	11.147	352	3,3%
BARCELONÈS NORD	16.042	19.825	3.783	23,6%	19.318	19.825	507	2,6%
Badalona	9.572	11.619	2.047	21,4%	11.409	11.619	210	1,8%
Sant Adrià de Besòs	1.630	1.945	315	19,3%	1.872	1.945	73	3,9%
Santa Coloma de Gramenet	4.840	6.261	1.421	29,4%	6.037	6.261	224	3,7%
ESPANYA	1.973.231	2.353.575	380.344	19,3%	2.338.517	2.353.575	15.058	0,6%
CATALUNYA	244.813	305.247	60.434	24,7%	299.387	305.247	5.860	2,0%

Font: elaboració pròpia amb dades de l'Observatori del Treball, Departament de Treball de la Generalitat i de l'INEM

DETALL DEL BARCELONÈS NORD

		Període		Variació interanual		Període		Variació d'abril a maig	
		Maig 2007	Maig 2008	Absoluta	Relativa	abr-08	Maig 2008	Absoluta	Relativa
Barcelonès Nord	Total	16.042	19.825	3.783	23,6%	19.318	19.825	507	2,6%
	Homes	6.705	9.595	2.890	43,1%	9.214	9.595	381	4,1%
	Dones	9.337	10.230	893	9,6%	10.104	10.230	126	1,2%
	<25	1.566	2.275	709	45,3%	2.124	2.275	151	7,1%
	>25	14.476	17.550	3.074	21,2%	17.194	17.550	356	2,1%
	Agricultura	80	136	56	70,0%	130	136	6	4,6%
	Indústria	3.478	3.822	344	9,9%	3.733	3.822	89	2,4%
	Construcció	1.690	2.896	1.206	71,4%	2.757	2.896	139	5,0%
	Serveis	9.659	11.432	1.773	18,4%	11.286	11.432	146	1,3%
	Sense Ocupació Anterior	1.135	1.539	404	35,6%	1.412	1.539	127	9,0%

Font: elaboració pròpia amb dades de l'Observatori del Treball, Departament de Treball de la Generalitat i de l'INEM

