

# **EVOLUCIÓ MENSUAL DE L'ATUR REGISTRAT AL BARCELONÈS Desembre 2010**

**Observatori de mercat de treball i desenvolupament local del Barcelonès Nord**



## PRINCIPALS COMENTARIS – DESEMBRE DE 2010

Aquest desembre l'atur registrat decreix a tot arreu excepte a Santa Coloma de Gramenet (Gràfiques pàgines 7 – 11).

Com va passar pel novembre, aquests descensos contrasten amb la situació del desembre dels anys 2008 i 2009, quan la crisi colpejava amb més força i es van registrar increments molt intensos. (Gràfiques pàg 12 – 16).

Aquest descens moderat de l'atur registrat es reflecteix a la taxa d'atur (TARE). Al Barcelonès Nord ha disminuït una dècima percentual respecte del mes passat (Gràfica pàgina 6).

L'atur entre els treballadors estrangers evoluciona diferent, amb creixements al Barcelonès Nord i decreixements a l'Estat, Catalunya i la comarca, suaus en tots els casos. (Taula pàgina 5).

### EVOLUCIÓ INTERANUAL DE L'ATUR REGISTRAT

- Per primer cop des de l'inici de crisi trobem taxes de variació interanuals negatives.
- El Barcelonès Nord (-0,3%) i la comarca (-0,1%) registren descensos interanuals, mentre que a Catalunya (0,2%) i a l'Estat (4,5%) es mantenen els increments.
- El Barcelonès Nord (2,0%) i la comarca (2,7%) tornen a ser els àmbits on l'atur dels estrangers ha crescut menys. A Catalunya (6,5%) i a l'Estat (6,9%) els creixements han estat molt similars.
- Per municipis només creix l'atur a L'Hospitalet (0,5%) i a Santa Coloma de Gramenet (1,4%), i decreix a Barcelona (-0,2%), Badalona (-0,9%) i Sant Adrià de Besòs (-2,4%). Pels estrangers només hi ha descens a Sant Adrià de Besòs (-12,9%).
- Els col·lectius del Barcelonès Nord que tenen menys aturats que ara fa un any són: homes (-2,6%), menors de 25 anys (-7,7%), persones d'entre 25 i 45 (-3,2%), treballadors que fa menys de 6 mesos que són a l'atur (-10,1%), els que en fa entre 6 i 12 (-16,2%) i els treballadors procedents de la indústria (-7,2%) i de la construcció (-7,2%).
- Pels estrangers hi ha hagut decrement interanual pels homes (-2,9%), persones d'entre 25 i 45 anys (-2,6%), persones que fa menys de 6 mesos que són a l'atur (-8,1%), els que en fa entre 6 i 12 (-7,1%) i els procedents de la construcció (-9,9%).
- Les evolucions més negatives corresponen a les persones que fa més d'un any que estan a l'atur, que han crescut un 30,1% i els aturats sense ocupació anterior, que són un 20,8% més que ara fa un any.

- Pels estrangers els comportaments més negatius són els mateixos que pel conjunt del Barcelonès Nord, però més accentuats: els aturats de llarga durada creixen el 61,0% i els sense ocupació anterior el 63,9%.
- Pel total de treballadors els col·lectius amb increments interanuals són: dones (2,8%), aturats més grans de 45 anys (6,4%), aturats de llarga durada (30,1%) i procedents de l'agricultura (37,1%), serveis (2,1%) i sense ocupació anterior (20,8%).
- Pels estrangers els grups amb augments de l'atur registrat són: dones (17,1%), menors de 25 anys (4,6%), majors de 45 anys (19,5%), persones que fa més de 12 mesos que són a l'atur (61,0%) i aturats procedents de l'agricultura (50,7%), indústria (1,6%), serveis (4,3%) i sense ocupació anterior (63,9%).

### EVOLUCIÓ MENSUAL DE L'ATUR REGISTRAT

- Sant Adrià de Besòs (-3,1%) s'apunta el descens més gran, seguit de Barcelona (-1,5%), Badalona (-1,1%) i L'Hospitalet (-0,3%). També baixa l'atur a Catalunya (-0,3%) i l'Estat (-0,2%).
- L'evolució de l'atur entre els treballadors estrangers és pitjor que pel conjunt de treballadors. Aquesta tendència es manté des de l'inici de la crisi. Hi ha descensos a la comarca, l'Estat i Catalunya (0,1% pels tres àmbits), mentre que per municipis només decreix a Barcelona (-0,7%).
- Pel conjunt de treballadors els grups afectats per increments de l'atur són: majors de 45 anys (1,1%), aturats de llarga durada (1,1%) i treballadors procedents de l'agricultura (4,3%) i la construcció (2,2%).
- Hi ha decrements de l'atur pels dos gèneres (homes: -0,2%, dones: -1,7%), pels menors de 25 anys (-6,6%), pels d'entre 25 i 45 anys (-1,1%), pels que fa menys de 6 mesos que són a l'atur (-2,2%), els que en fa entre 6 i 12 (-1,4%) i els treballadors procedents de la indústria (-1,2%), els serveis (-1,6%) i sense ocupació anterior (-3,6%).
- Pels estrangers els grups amb creixements de l'atur registrat són: homes (1,4%), persones d'entre 25 i 45 anys (0,7%), de més de 45 (4,3%), persones que fa menys de 6 mesos que són a l'atur (0,9%), persones que en fa més de 12 (2,0%) i aturats procedents de l'agricultura (7,2%) i la construcció (4,2%).
- Els descensos són per les dones (-0,3%), menors de 25 anys (-5,5%), aturats d'entre 6 i 12 mesos de durada (-0,1%) i procedents de la indústria (-1,1%), els serveis (-0,4%) i sense ocupació anterior (-4,4%).

**SITUACIÓ DE L'ATUR REGISTRAT A DESEMBRE DE 2010**

	Període		Variació anual		Període		Variació mensual	
	Desembre 2009	Desembre 2010	Absoluta	Relativa	Novembre 2010	Desembre 2010	Absoluta	Relativa
<b>COMARCA</b>	<b>156.847</b>	<b>156.651</b>	<b>-196</b>	<b>-0,1%</b>	<b>158.526</b>	<b>156.651</b>	<b>-1.875</b>	<b>-1,2%</b>
Barcelona	101.069	100.868	-201	-0,2%	102.364	100.868	-1.496	-1,5%
Hospitalet de Llobregat, l'	20.534	20.645	111	0,5%	20.717	20.645	-72	-0,3%
<b>BARCELONÈS NORD</b>	<b>35.244</b>	<b>35.138</b>	<b>-106</b>	<b>-0,3%</b>	<b>35.445</b>	<b>35.138</b>	<b>-307</b>	<b>-0,9%</b>
Badalona	20.549	20.368	-181	-0,9%	20.600	20.368	-232	-1,1%
Sant Adrià de Besòs	3.361	3.281	-80	-2,4%	3.386	3.281	-105	-3,1%
Santa Coloma de Gramenet	11.334	11.489	155	1,4%	11.459	11.489	30	0,3%
ESPANYA	3.923.603	4.100.073	176.470	4,5%	4.110.294	4.100.073	-10.221	-0,2%
CATALUNYA	561.761	562.673	912	0,2%	564.541	562.673	-1.868	-0,3%

**DETALL DEL BARCELONÈS NORD**

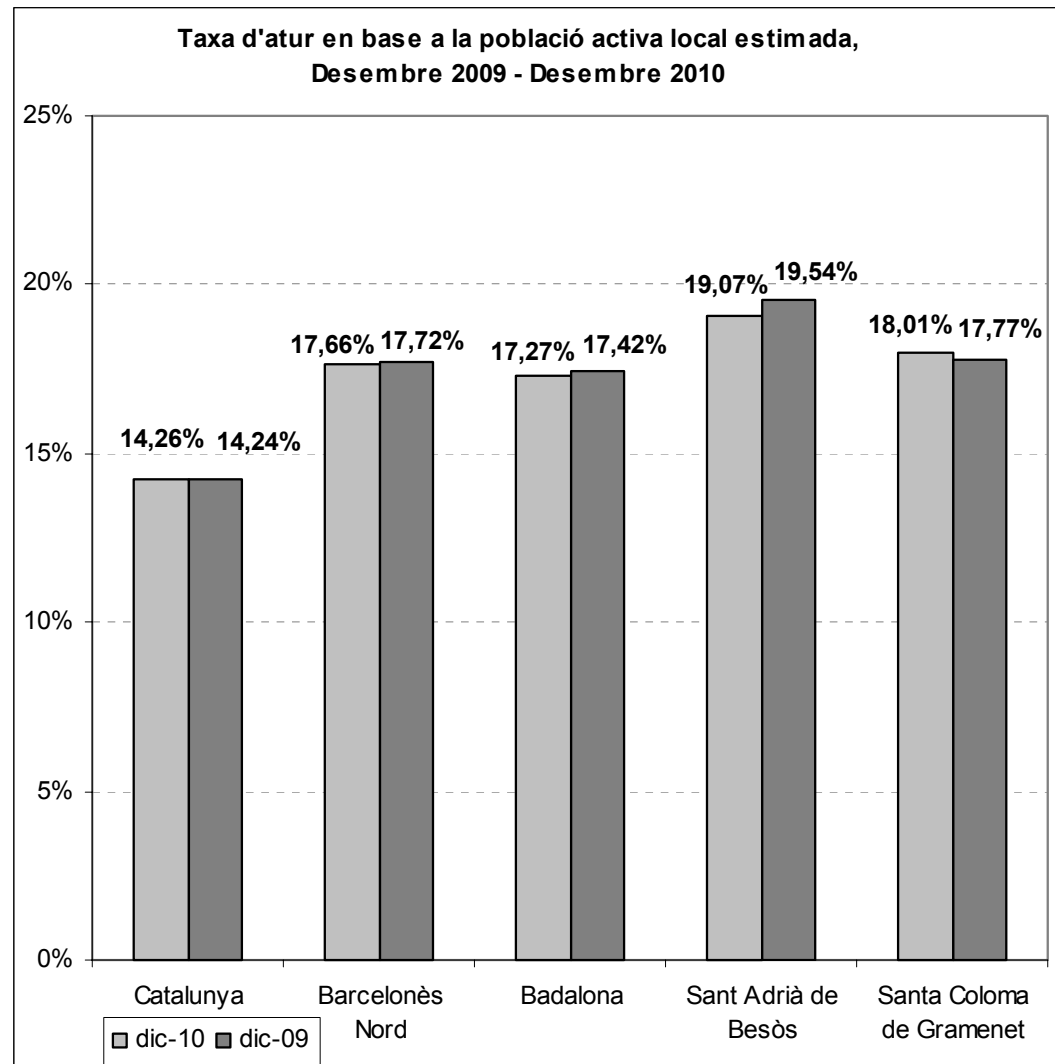
	Període		Variació anual		Període		Variació mensual	
	Desembre 2009	Desembre 2010	Absoluta	Relativa	Novembre 2010	Desembre 2010	Absoluta	Relativa
<b>Total</b>	<b>35.244</b>	<b>35.138</b>	<b>-106</b>	<b>-0,3%</b>	<b>35.445</b>	<b>35.138</b>	<b>-307</b>	<b>-0,9%</b>
Homes	20.167	19.645	-522	-2,6%	19.684	19.645	-39	-0,2%
Dones	15.077	15.493	416	2,8%	15.761	15.493	-268	-1,7%
<25	3.647	3.366	-281	-7,7%	3.604	3.366	-238	-6,6%
>=25 a <45	19.351	18.737	-614	-3,2%	18.943	18.737	-206	-1,1%
>=45	12.246	13.035	789	6,4%	12.898	13.035	137	1,1%
Fins a 6 mesos	17.764	15.967	-1.797	-10,1%	16.324	15.967	-357	-2,2%
De 6 a 12 mesos	7.704	6.457	-1.247	-16,2%	6.551	6.457	-94	-1,4%
Més de 12 mesos	9.776	12.714	2.938	30,1%	12.570	12.714	144	1,1%
Agricultura	124	170	46	37,1%	163	170	7	4,3%
Indústria	5.861	5.437	-424	-7,2%	5.501	5.437	-64	-1,2%
Construcció	8.021	7.443	-578	-7,2%	7.283	7.443	160	2,2%
Serveis	19.046	19.440	394	2,1%	19.751	19.440	-311	-1,6%
Sense Ocupació Anterior	2.192	2.648	456	20,8%	2.747	2.648	-99	-3,6%

SITUACIÓ DE L'ATUR REGISTRAT DELS ESTRANGERS A DESEMBRE DE 2010

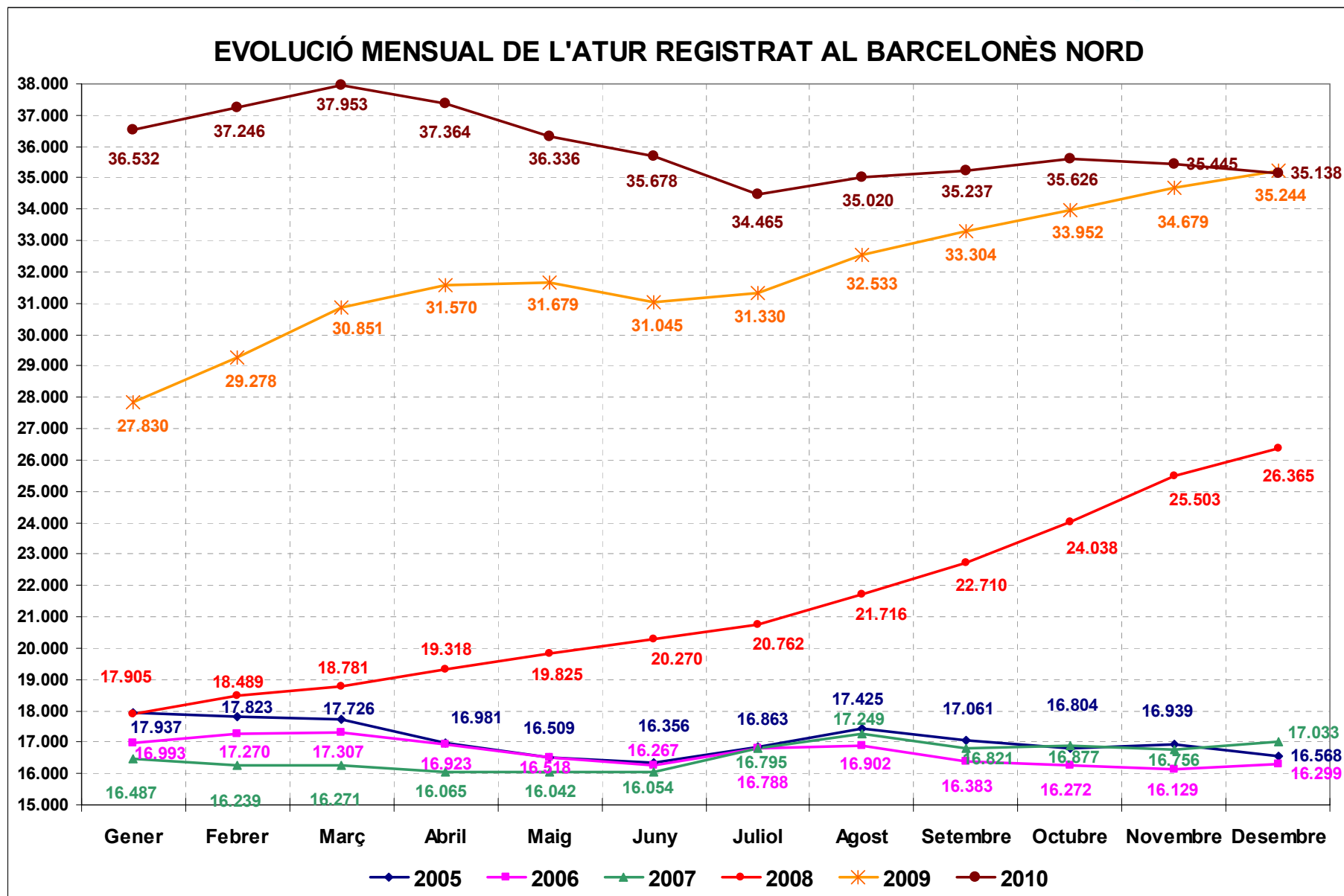
	Període		Variació anual		Període		Variació mensual	
	Desembre 2009	Desembre 2010	Absoluta	Relativa	Novembre 2010	Desembre 2010	Absoluta	Relativa
<b>COMARCA</b>	<b>36.430</b>	<b>37.421</b>	<b>991</b>	<b>2,7%</b>	<b>37.456</b>	<b>37.421</b>	<b>-35</b>	<b>-0,1%</b>
Barcelona	22.533	22.907	374	1,7%	23.063	22.907	-156	-0,7%
Hospitalet de Llobregat, l'	6.103	6.565	462	7,6%	6.517	6.565	48	0,7%
<b>BARCELONÈS NORD</b>	<b>7.794</b>	<b>7.949</b>	<b>155</b>	<b>2,0%</b>	<b>7.876</b>	<b>7.949</b>	<b>73</b>	<b>0,9%</b>
Badalona	4.257	4.310	53	1,2%	4.286	4.310	24	0,6%
Sant Adrià de Besòs	387	337	-50	-12,9%	330	337	7	2,1%
Santa Coloma de Gramenet	3.150	3.302	152	4,8%	3.260	3.302	42	1,3%
ESpanya	566.517	605.838	39.321	6,9%	606.326	605.838	-488	-0,1%
CATALUNYA	123.263	131.294	8.031	6,5%	131.398	131.294	-104	-0,1%

DETALL DEL BARCELONÈS NORD

	Període		Variació anual		Període		Variació mensual	
	Desembre 2009	Desembre 2010	Absoluta	Relativa	Novembre 2010	Desembre 2010	Absoluta	Relativa
<b>Total</b>	<b>7.794</b>	<b>7.949</b>	<b>155</b>	<b>2,0%</b>	<b>7.876</b>	<b>7.949</b>	<b>73</b>	<b>0,9%</b>
Homes	5.878	5.706	-172	-2,9%	5.626	5.706	80	1,4%
Dones	1.916	2.243	327	17,1%	2.250	2.243	-7	-0,3%
<25	570	596	26	4,6%	631	596	-35	-5,5%
>=25 a <45	5.791	5.640	-151	-2,6%	5.603	5.640	37	0,7%
>=45	1.433	1.713	280	19,5%	1.642	1.713	71	4,3%
Fins a 6 mesos	4.969	4.566	-403	-8,1%	4.526	4.566	40	0,9%
De 6 a 12 mesos	1.711	1.590	-121	-7,1%	1.592	1.590	-2	-0,1%
Més de 12 mesos	1.114	1.793	679	61,0%	1.758	1.793	35	2,0%
Agricultura	69	104	35	50,7%	97	104	7	7,2%
Indústria	547	556	9	1,6%	562	556	-6	-1,1%
Construcció	3.252	2.931	-321	-9,9%	2.813	2.931	118	4,2%
Serveis	3.485	3.635	150	4,3%	3.648	3.635	-13	-0,4%
Sense Ocupació Anterior	441	723	282	63,9%	756	723	-33	-4,4%

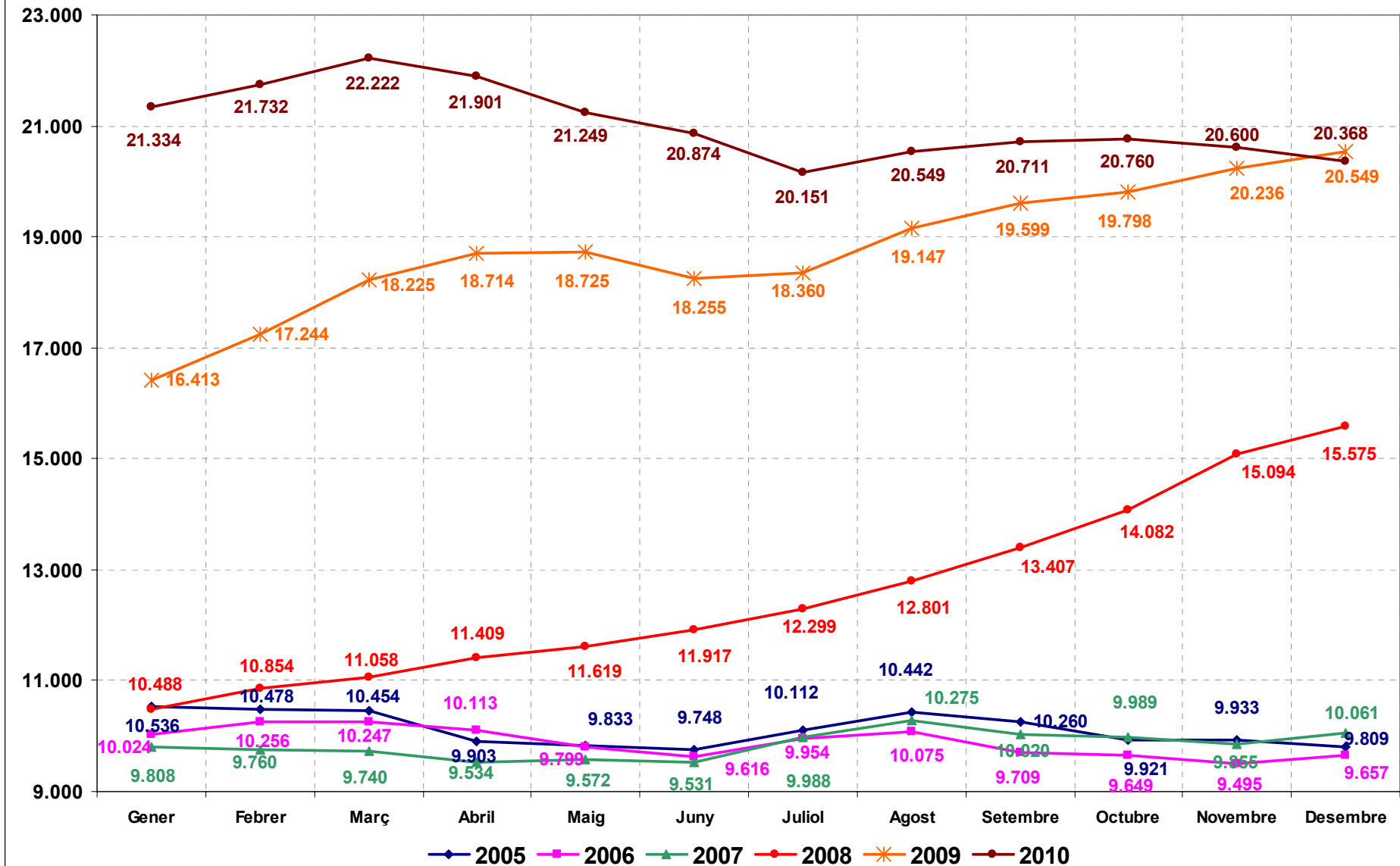


Nota: Taxa d'atur calculada en base a la població activa local estimada a partir de les taxes d'activitat provincials de l'EPA i el padró municipal de 2009, segons metodologia de la Xarxa d'Observatoris de Desenvolupament Local de la província de Barcelona. A la web de l'Observatori del Barcelonès Nord podeu consultar la nota metodològica completa: <http://www.barcelones.cat/pacte/documents/observatori.asp>

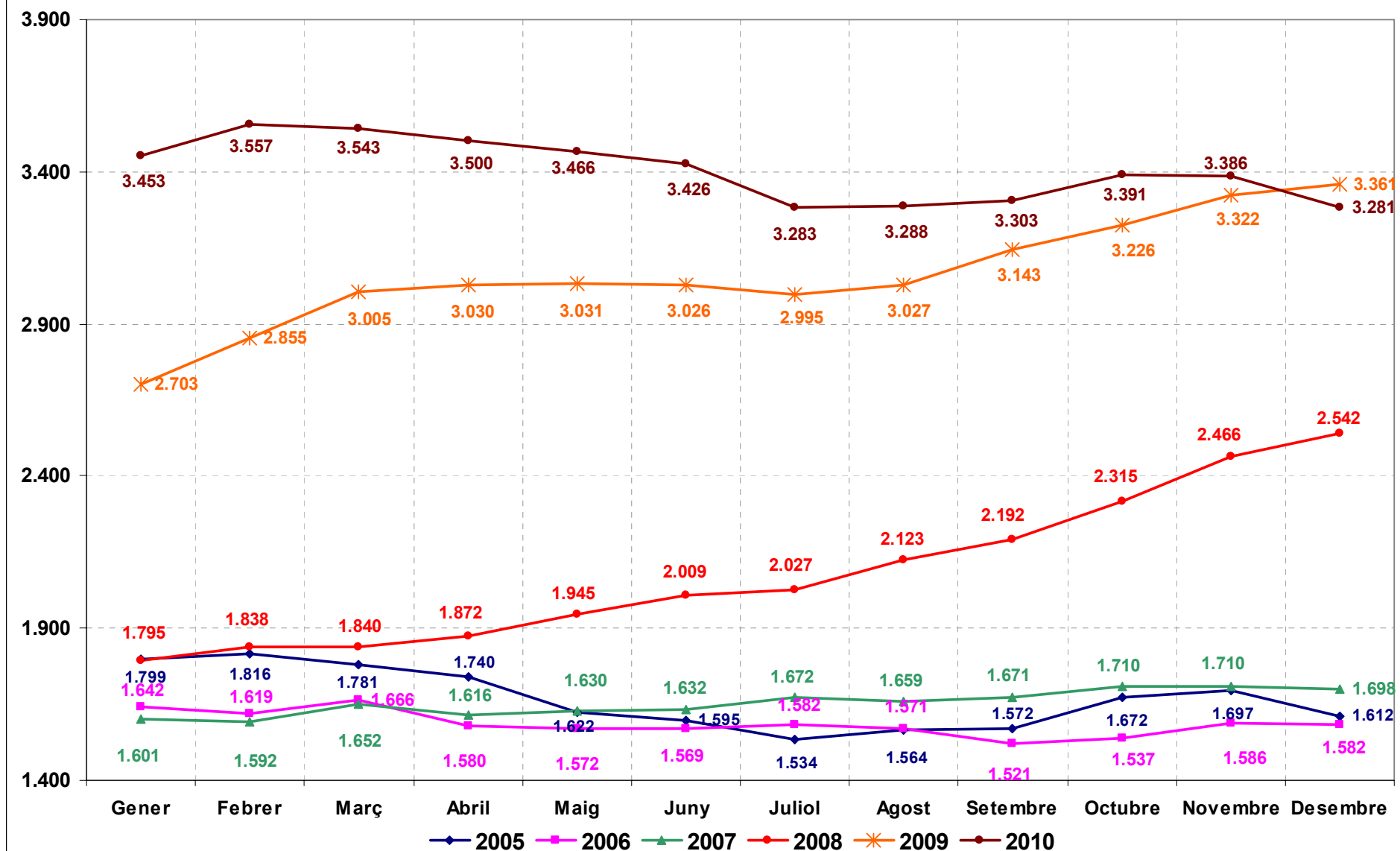


Font: elaboració pròpia a partir de dades de l'Observatori del Treball, Departament de Treball.

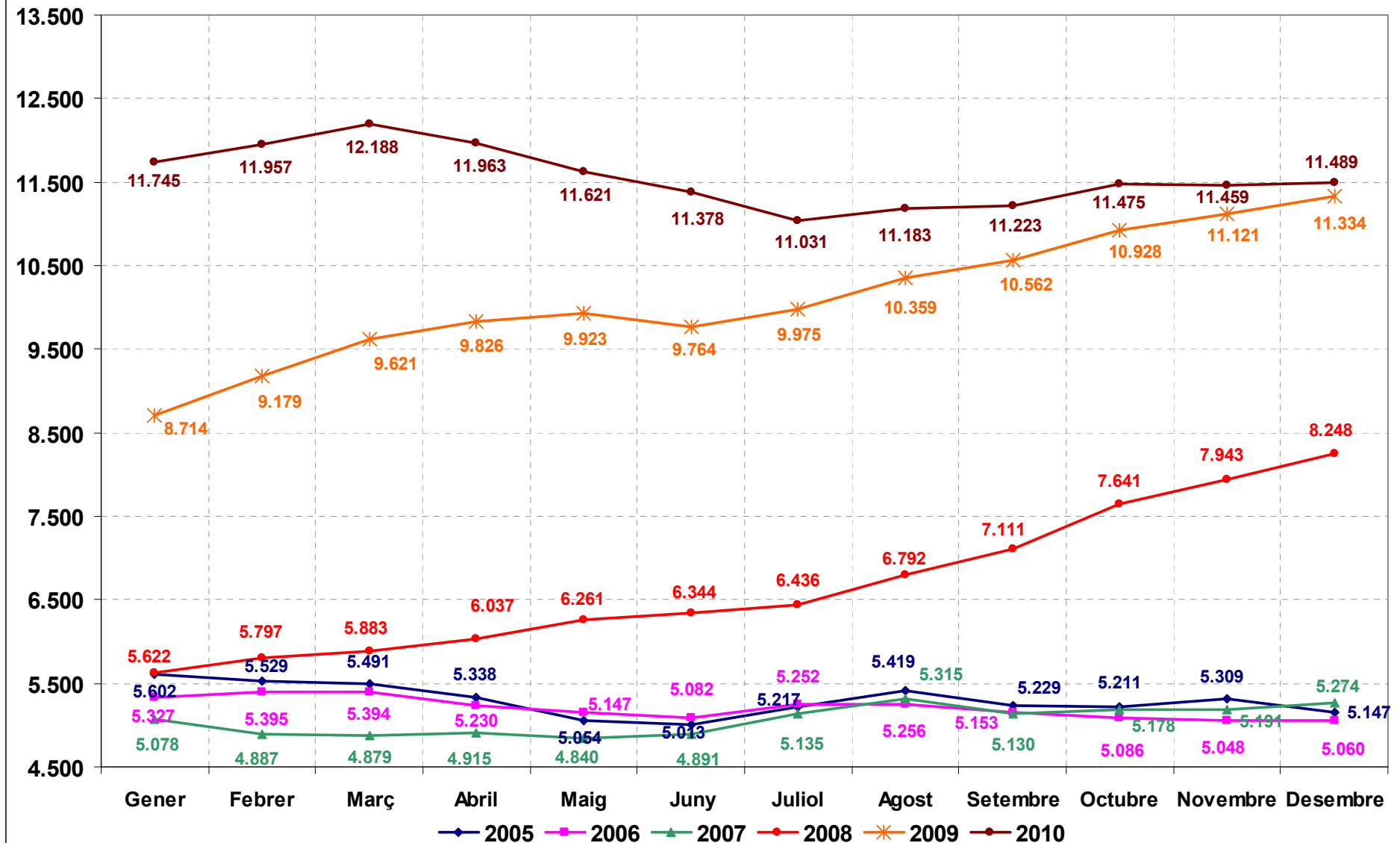
## EVOLUCIÓ MENSUAL DE L'ATUR REGISTRAT A BADALONA



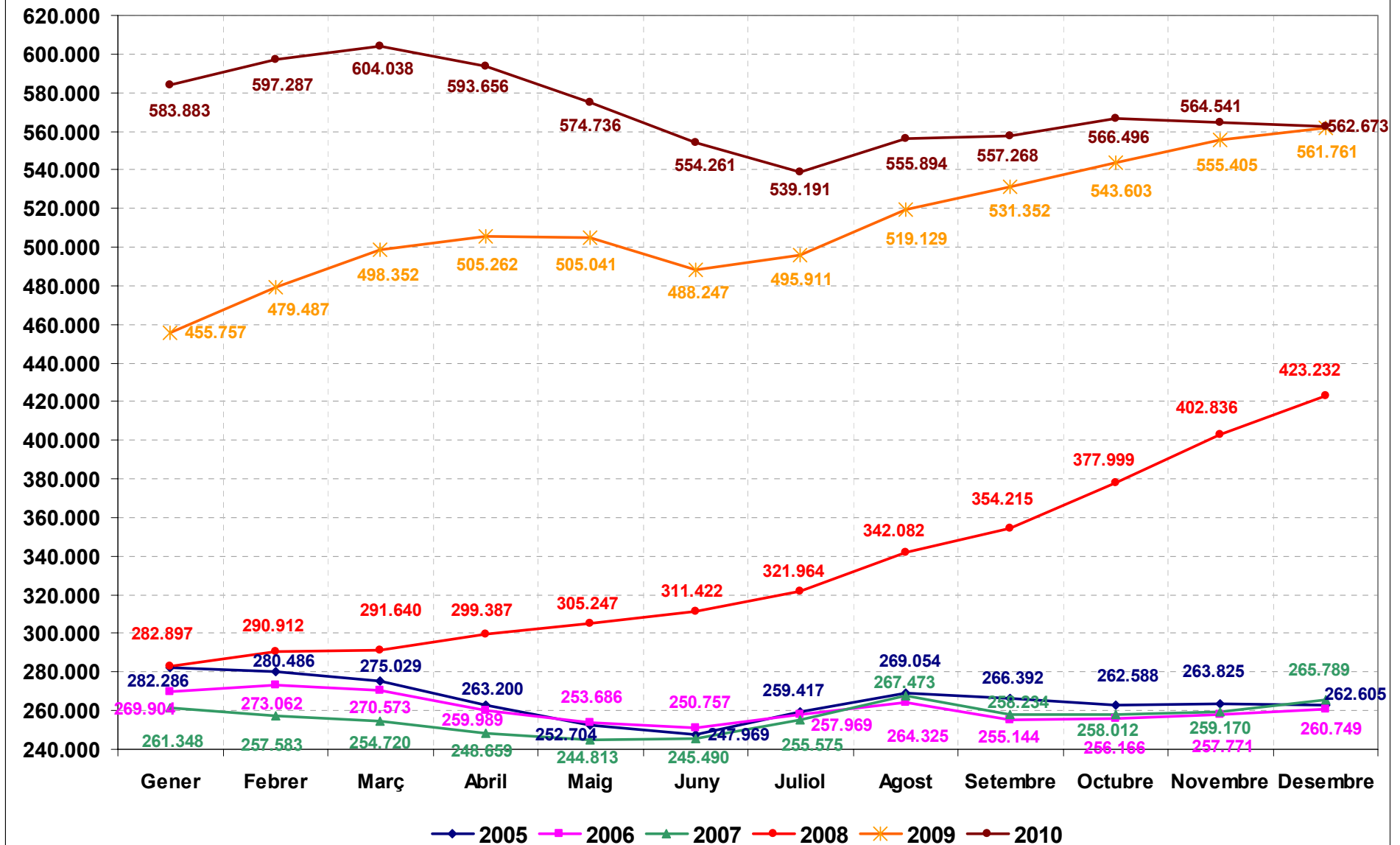
## EVOLUCIÓ MENSUAL DE L'ATUR REGISTRAT A SANT ADRIÀ DE BESÒS



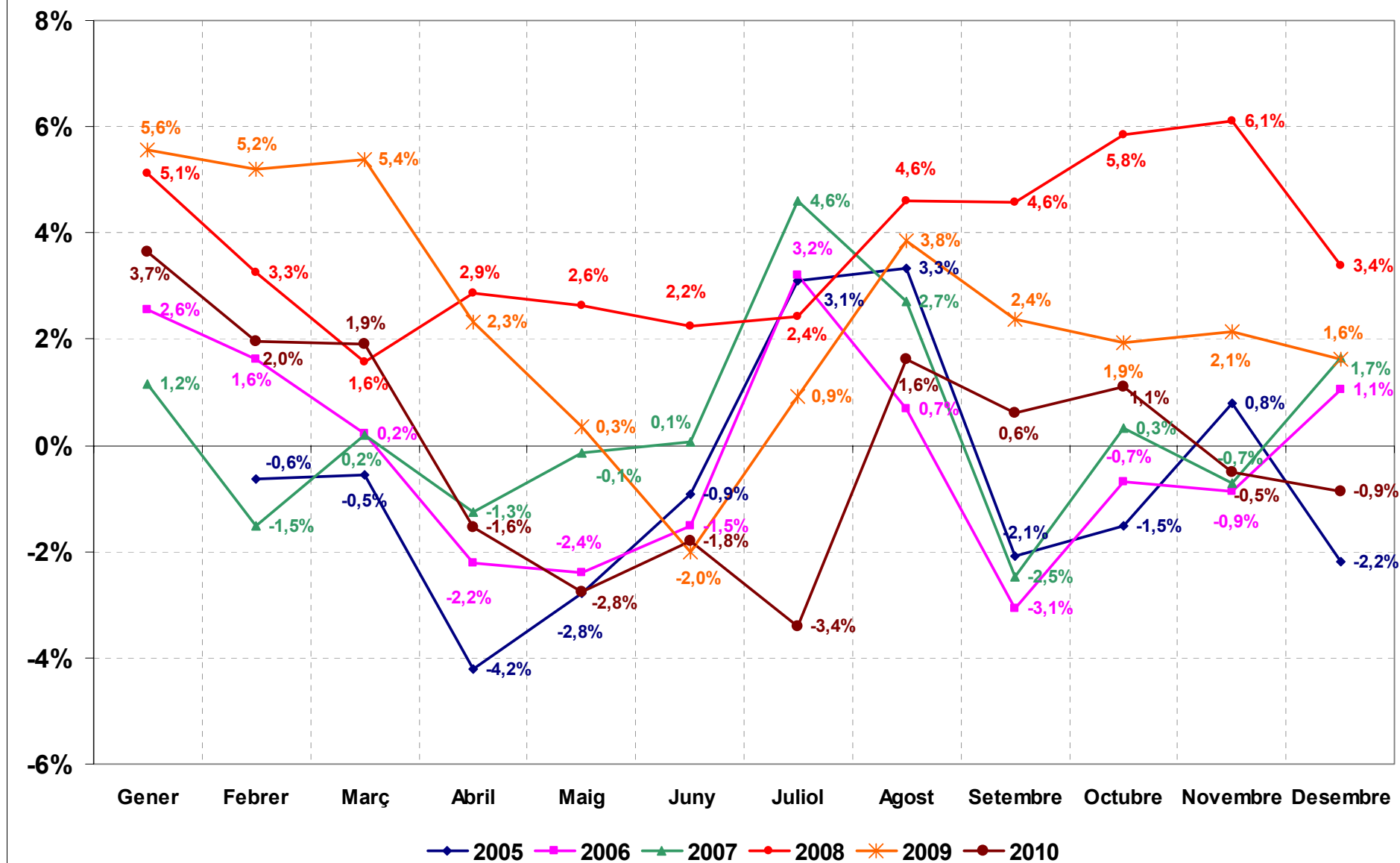
## EVOLUCIÓ MENSUAL DE L'ATUR REGISTRAT A SANTA COLOMA DE GRAMENET



## EVOLUCIÓ MENSUAL DE L'ATUR REGISTRAT A CATALUNYA

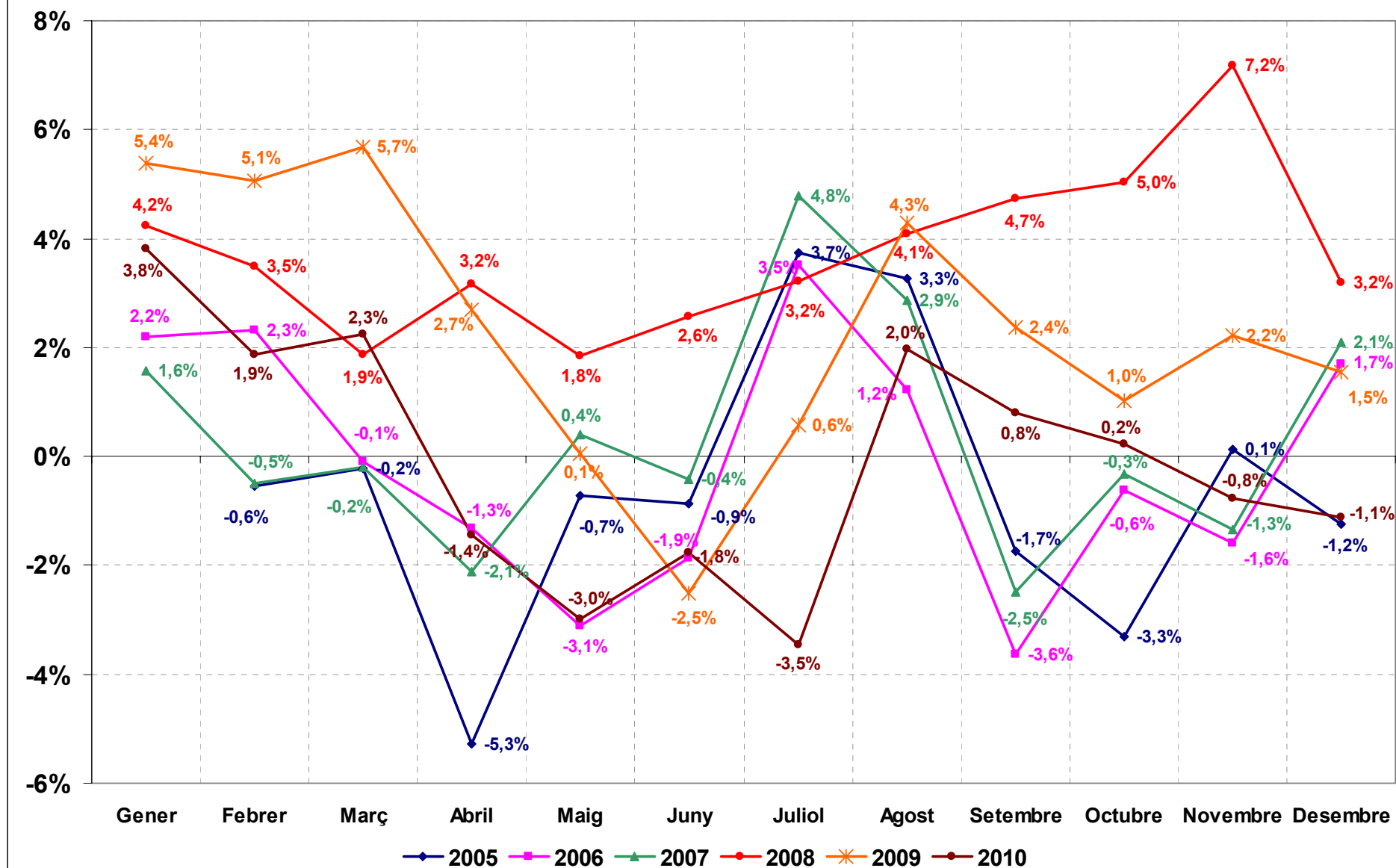


### TAXA DE VARIACIÓ DE L'ATUR REGISTRAT AL BARCELONÈS NORD

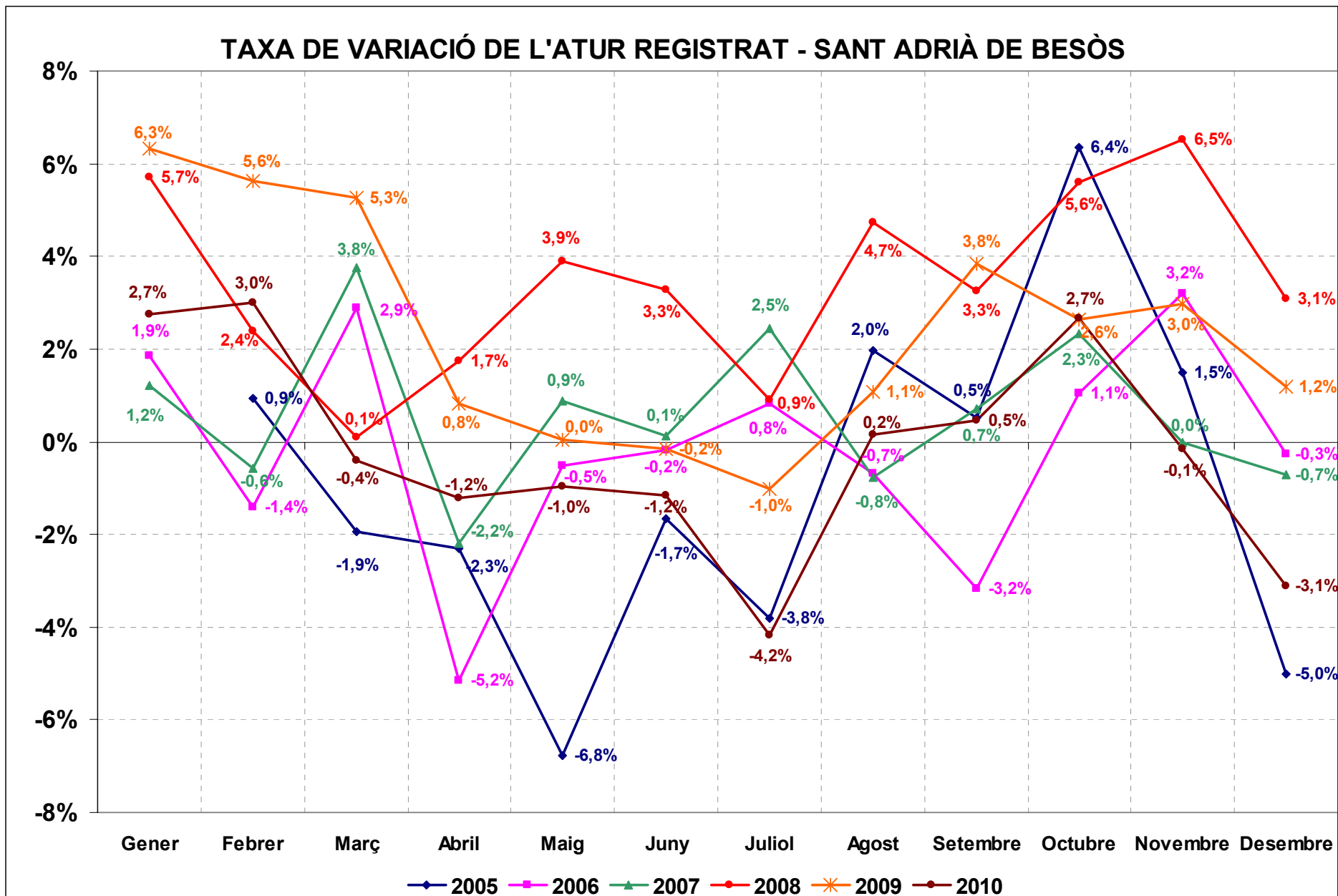


Font: elaboració pròpia a partir de dades de l'Observatori del Treball, Departament de Treball.

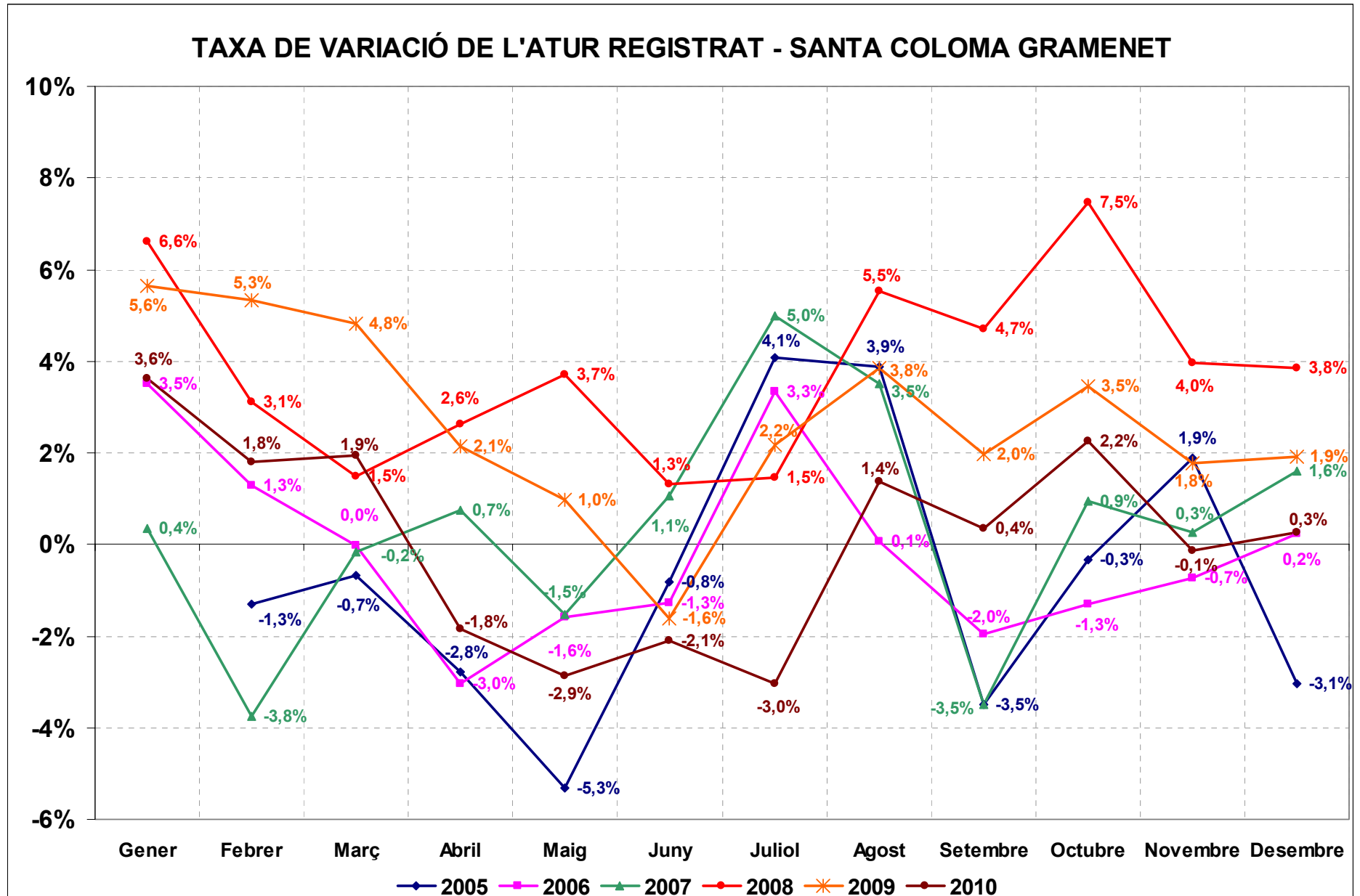
## TAXA DE VARIACIÓ DE L'ATUR REGISTRAT - BADALONA

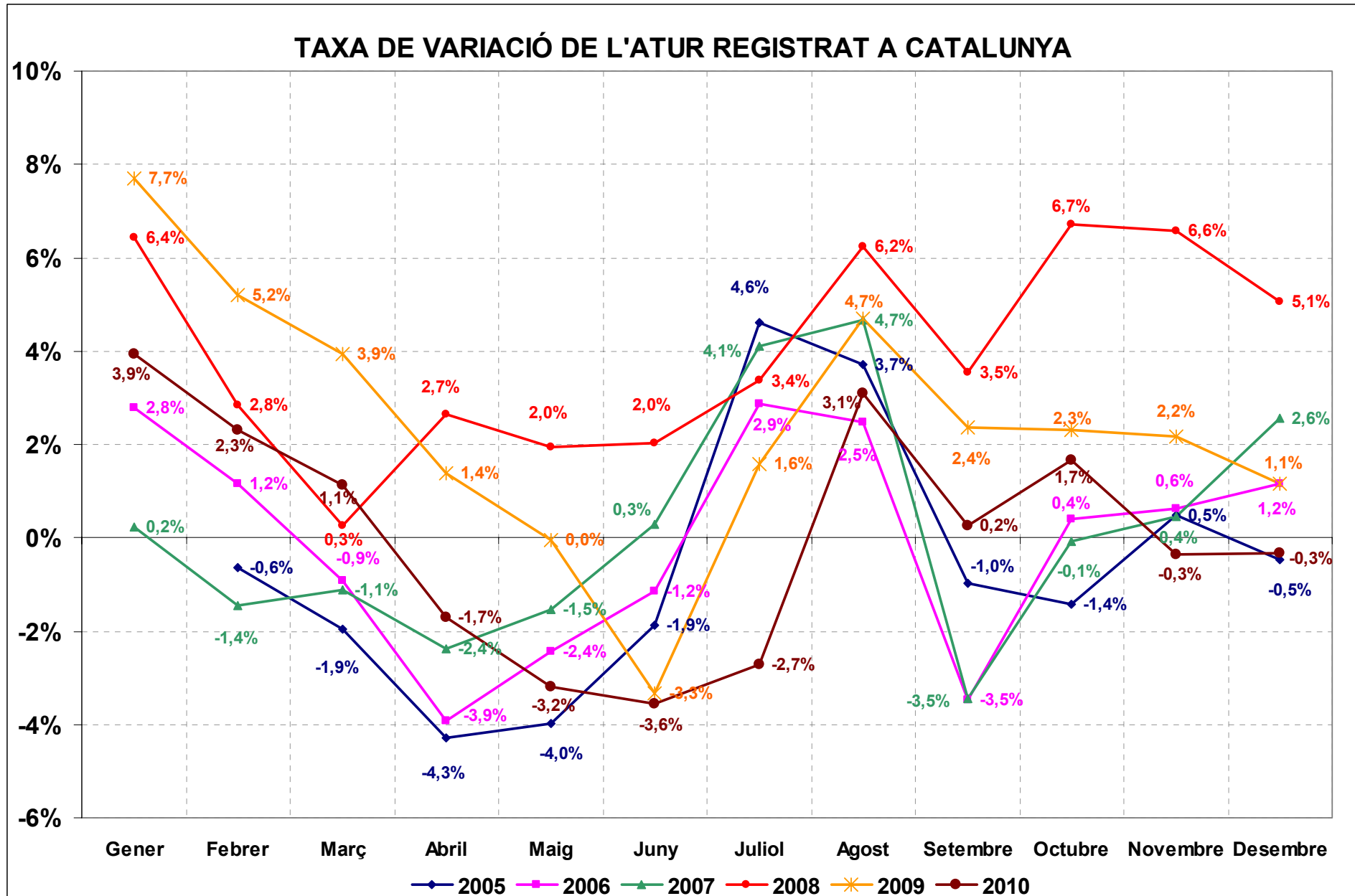


### TAXA DE VARIACIÓ DE L'ATUR REGISTRAT - SANT ADRIÀ DE BESÒS



Font: elaboració pròpia a partir de dades de l'Observatori del Treball, Departament de Treball.





Font: elaboració pròpia a partir de dades de l'Observatori del Treball, Departament de Treball.

