

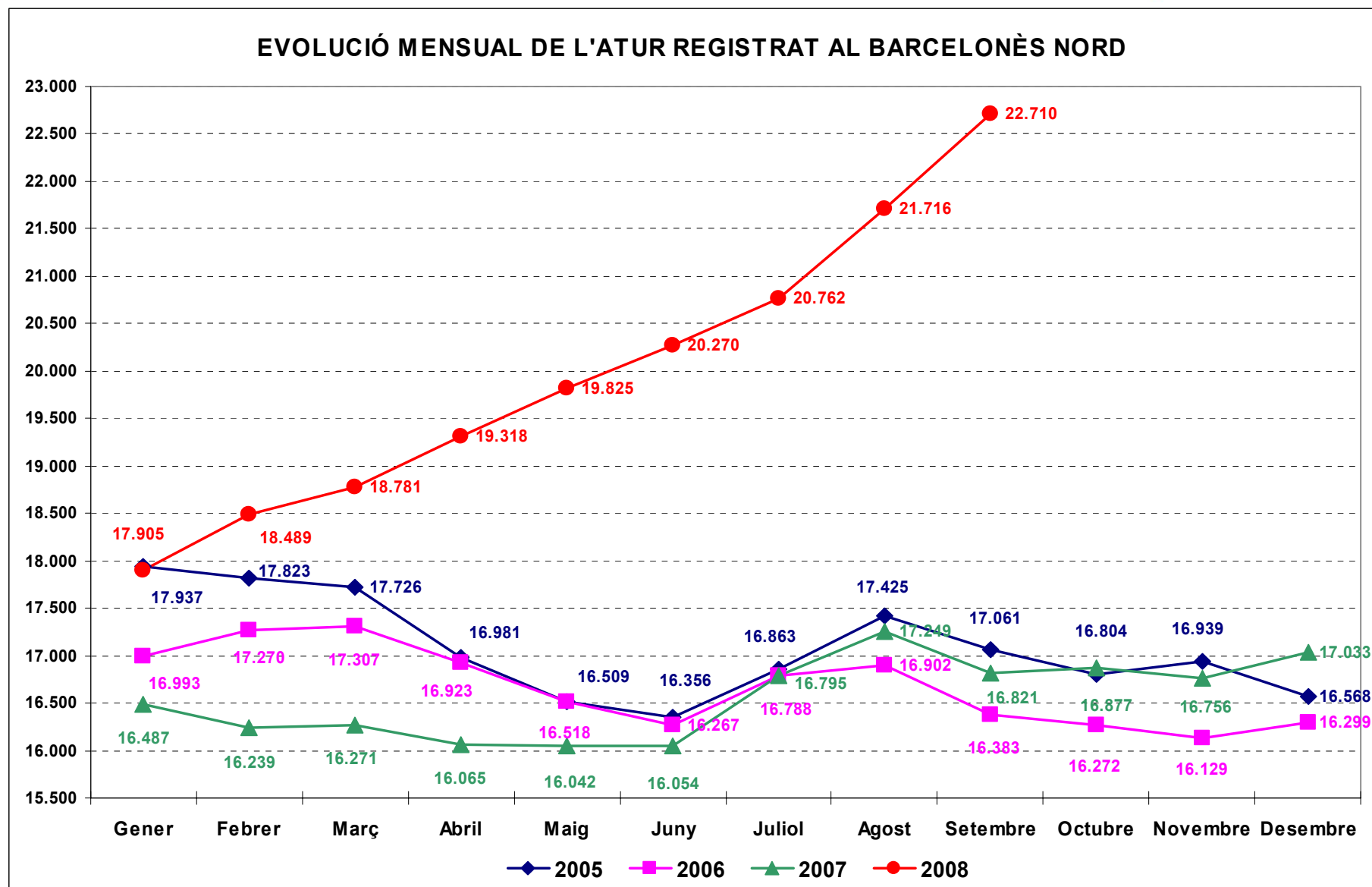
EVOLUCIÓ MENSUAL DE L'ATUR REGISTRAT AL BARCELONÈS Setembre 2008

PIN-429-2008. C 1.2.17. Aquest projecte està subvencionat pel programa de Projectes Innovadors d'acord amb l'Ordre TRE/337/2008 i està patrocinat pel Servei d'Ocupació de Catalunya i cofinançat pel Fons Social Europeu.

PRINCIPALS COMENTARIS

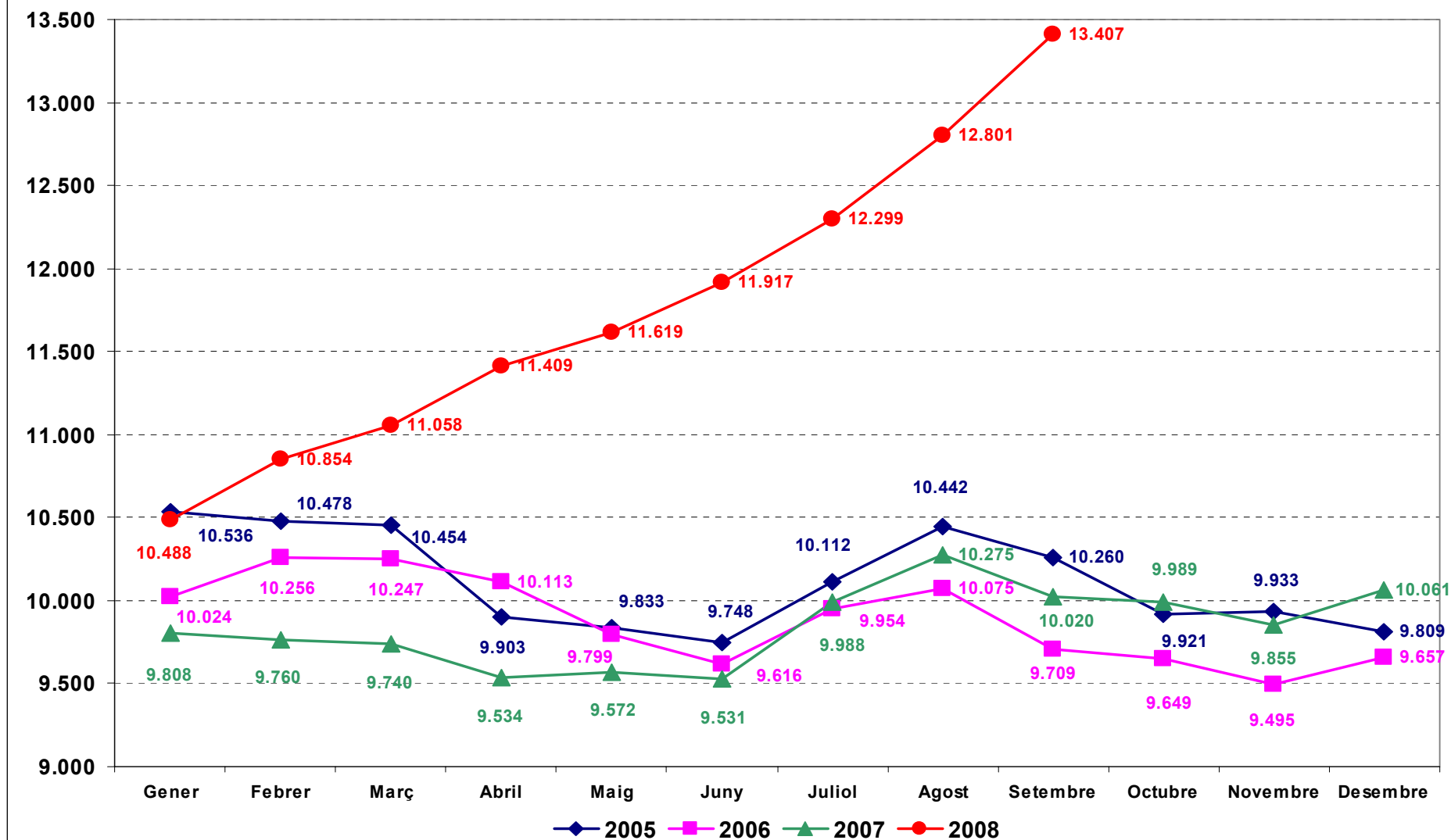
- L'increment interanual de l'atur registrat al **Barcelonès Nord** corresponent al més de **setembre** és d'un **35'0%** (5.889 persones en valor absolut)
- L'anàlisi de les dades del més de setembre evidencia que es confirmen, i fins i tot s'accentuen, les **tendències negatives** detectades a partir de maig (taules pàgines 13, 14 i 15).
- Les **variacions interanuals** són molt negatives a tot arreu. El millor comportament li correspon a **Barcelona ciutat**, amb un increment del 25'1%.
- **Santa Coloma de Gramenet** registra l'evolució interanual més negativa, amb gairebé el 39% d'aturats més que l'any passat
- L'increment del **Barcelonès Nord** està per sobre del de la comarca i l'Estat i per sota del de Catalunya.
- Principals característiques de l'increment de **l'atur registrat al Barcelonès Nord**:
 - Masculinitzat
 - Joves menors de 25 anys i sense ocupació anterior
 - Construcció
- Es constaten elevats increments interanuals entre els **menors de 25 anys** (47'8%) i les persones **sense ocupació anterior** (58'8%).
- Els increments mensuals més intensos també corresponen a aquests col·lectius: **menors de 25 anys** (14'7%) i **sense ocupació anterior** (18'1%).
- La **masculinització** de l'atur es relaciona amb l'augment de l'atur registrat entre els estrangers que es detecta a partir del tercer trimestre de l'any 2007, i que s'intensifica al quart del 2007 i primer de 2008¹.
- Com era d'esperar degut a les dificultats que travessa el sector, la **construcció** (88'1%%) pateix la pujada anual, en percentatge, més important de tots els sectors. En valor absolut són 1.696 persones més en situació d'atur en aquest sector. L'increment intermensual és també important: 4'9%, però està per sota del registrat entre juliol i agost (8'5%)
- En valor absolut el sector **serveis**, amb 2.760 persones més registrades a l'atur que el setembre de l'any 2007, és el que més aturats guanya. Percentualment l'increment és del 27'4%, per sota de l'augment mitjà.
- Al més de maig l'increment mensual de la **indústria** era més intens que pels serveis, cosa que podia indicar que la indústria havia començat a patir els efectes de la crisi més tard, i que podria ser el següent sector perjudicat per ajustos importants. L'increment intermensual del juny (0'6%) desmentiria provisionalment aquesta suposició, ja que era el més baix de tots els sectors amb diferència. Entre juliol i agost torna a repuntar, amb un increment del 3'8%, i entre agost i setembre es redueix fins al 2'4%.
- Les gràfiques següents (pàgines 3 - 12) evidencien que el **Barcelonès Nord** i **Catalunya** han seguit la mateixa tendència:
 - **davallada** sostinguda de **l'atur registrat** des de l'any 2005, que és especialment intensa el segon semestre de 2006 i el primer de 2007.
 - el segon semestre de 2007 **s'esmorteix la davallada** i comencen els augments suaus.
 - llavors hi ha un **salt molt important** entre desembre de 2007 i gener de 2008, de manera que el nombre de persones inscrites a l'atur registrat torna a ser el mateix que al gener de l'any 2005. La conclusió és que els més **de 30 mesos de descensos es van absorbir durant el segon semestre de 2007**, ja que els increments són sempre més intensos que les davallades.
 - a partir de gener de 2008 **segueixen els augments sostinguts**. La línia de l'any 2008 trenca completament la pauta seguida fins llavors.
- L'anàlisi interanual de les dades **INSS** corresponents al segon trimestre de 2008 **reflecteixen descensos generalitzats**. Les empreses davallen -3'6% i els afiliats -1'5%. Per règims els assalariats (-1'5%) reculen més que els autònoms (-1'2%). (taules pàgines 17, 18 i 19).
- **Per sectors**, només els serveis guanyen afiliats (1'1%). La indústria és qui perd més empreses (-9'6%) i autònoms (-6'8%), mentre que la construcció perd més assalariats (-9'1%) i més afiliats (-6'8%).

¹ Informes Trimestrals de l'Observatori permanent de mercat de treball i desenvolupament local del Pacte, números 27 (3T 07), 28 (4T 07) i 29 (1T 08)



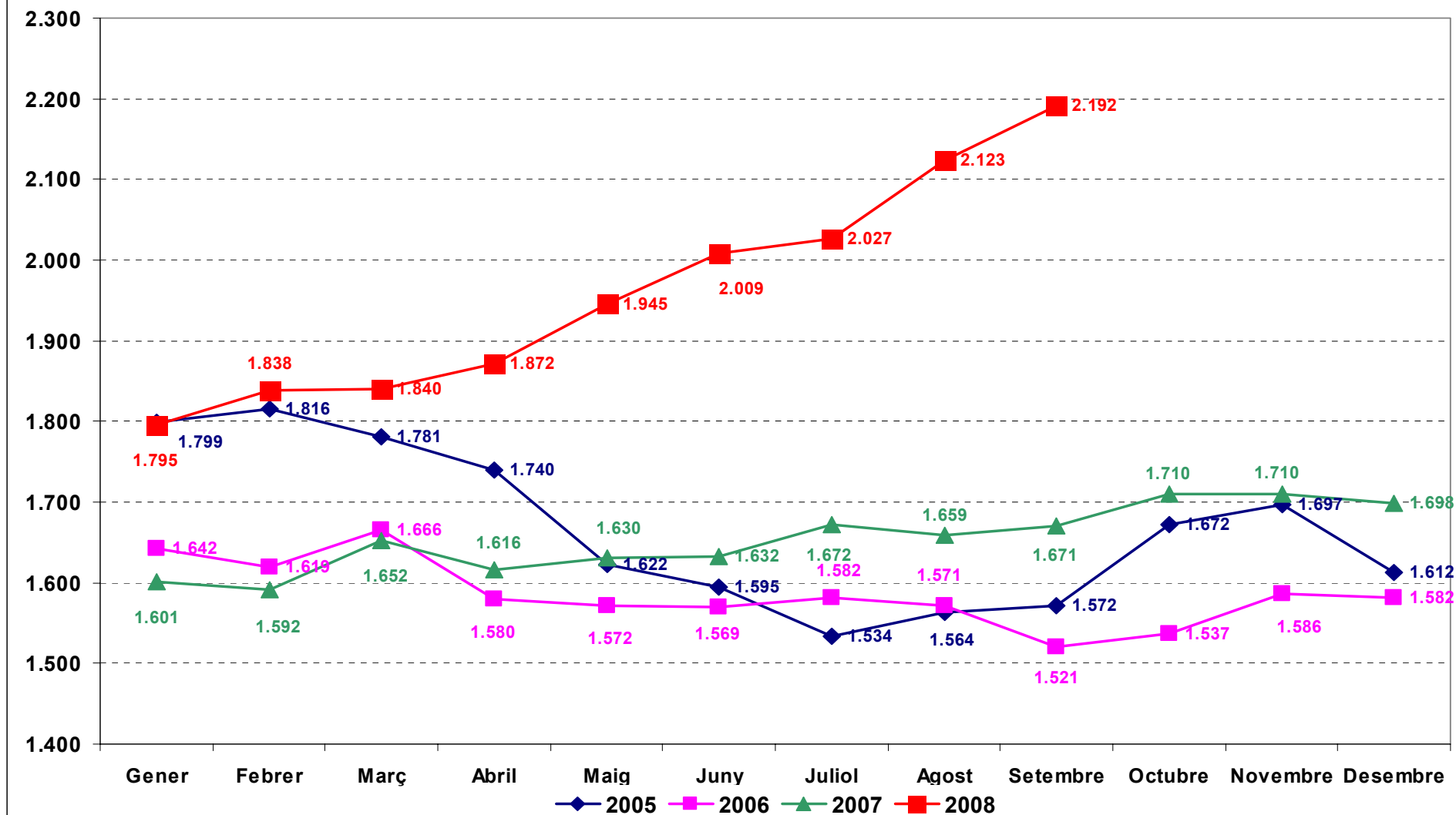
Font: elaboració pròpia a partir de dades de l'Observatori del Treball, Departament de Treball

EVOLUCIÓ MENSUAL DE L'ATUR REGISTRAT A BADALONA



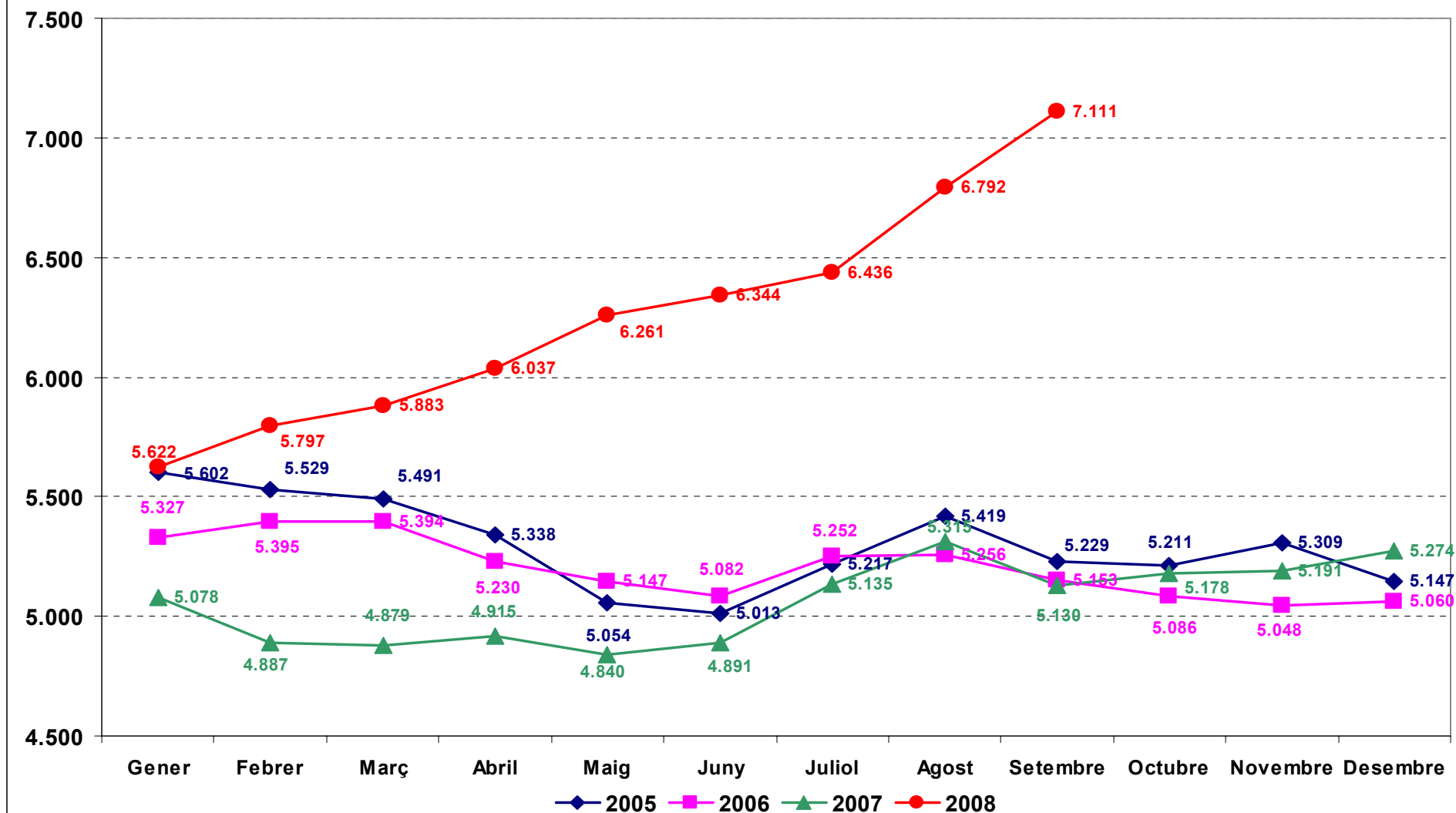
Font: elaboració pròpia a partir de dades de l'Observatori del Treball, Departament de Treball

EVOLUCIÓ MENSUAL DE L'ATUR REGISTRAT A SANT ADRIÀ DE BESÒS



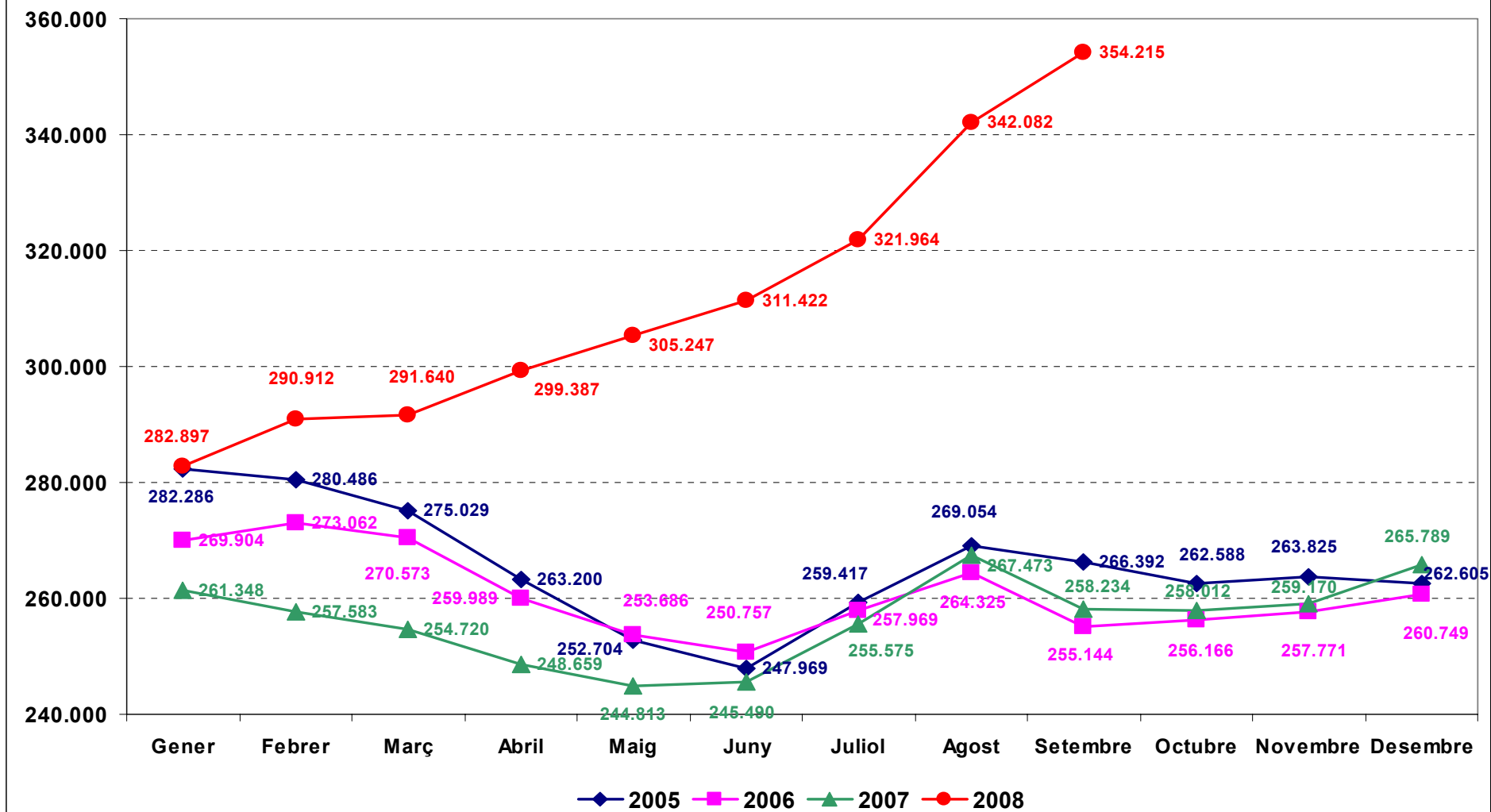
Font: elaboració pròpia a partir de dades de l'Observatori del Treball, Departament de Treball

EVOLUCIÓ MENSUAL DE L'ATUR REGISTRAT A SANTA COLOMA DE GRAMENET

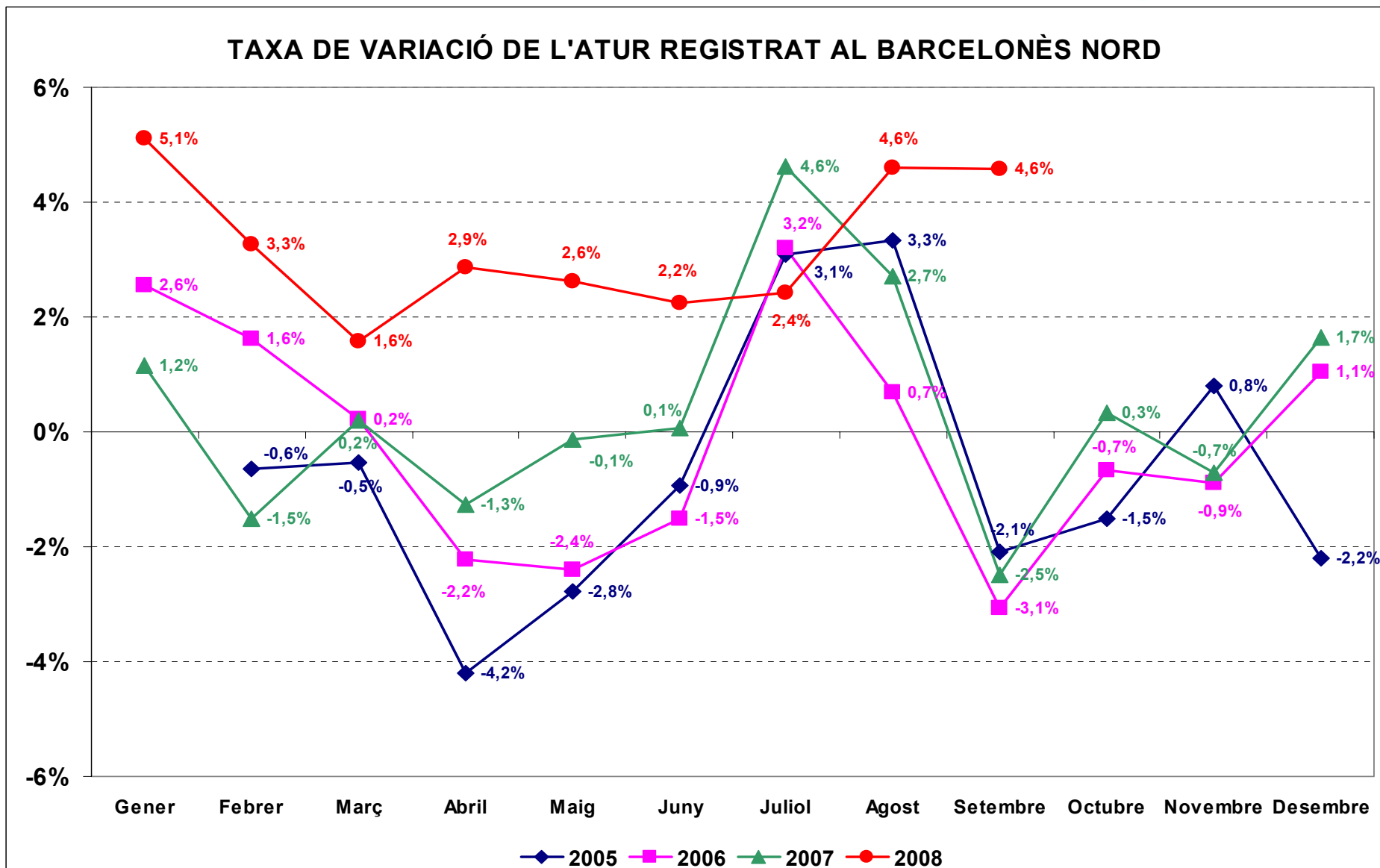


Font: elaboració pròpia a partir de dades de l'Observatori del Treball, Departament de Treball

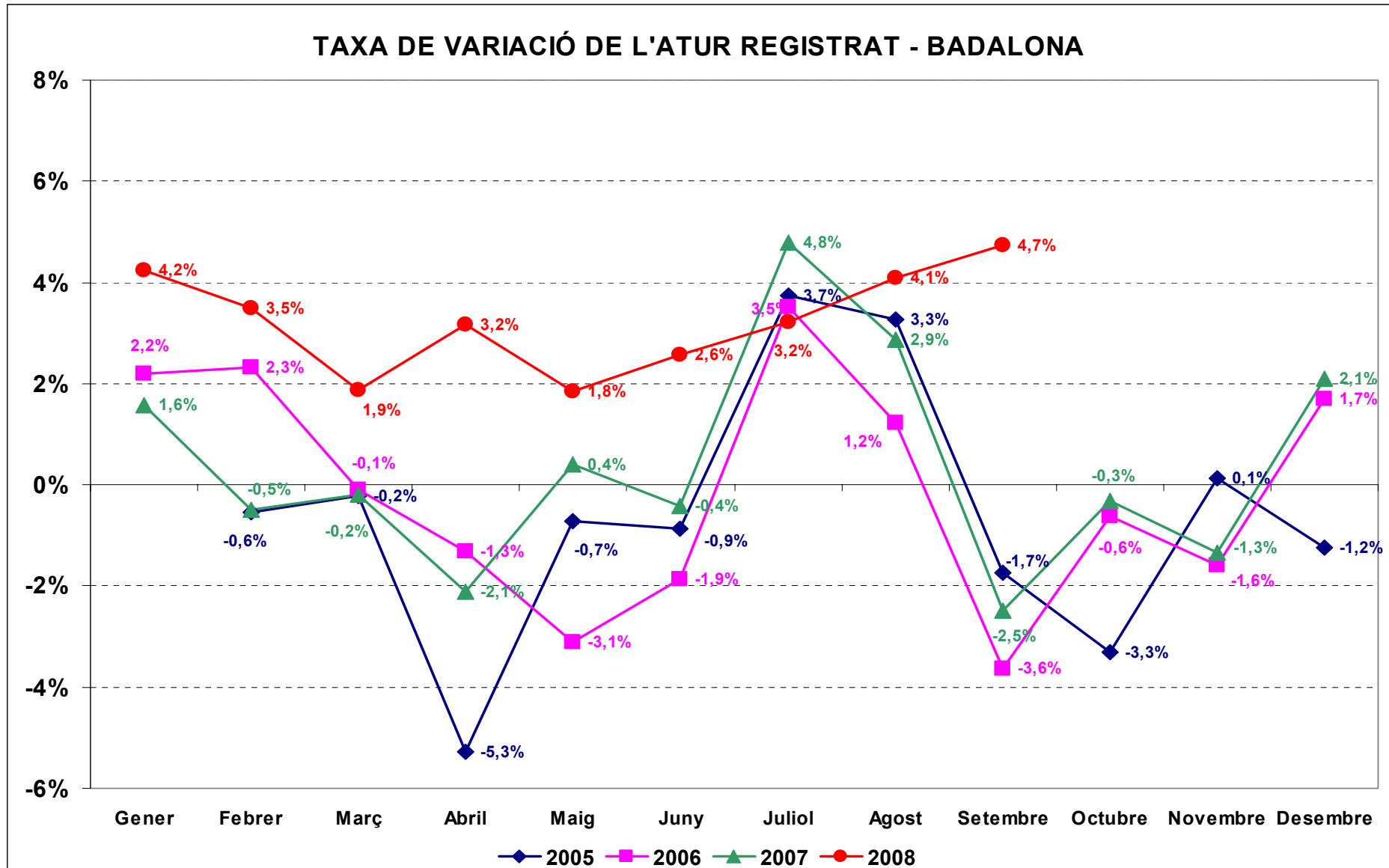
EVOLUCIÓ MENSUAL DE L'ATUR REGISTRAT A CATALUNYA



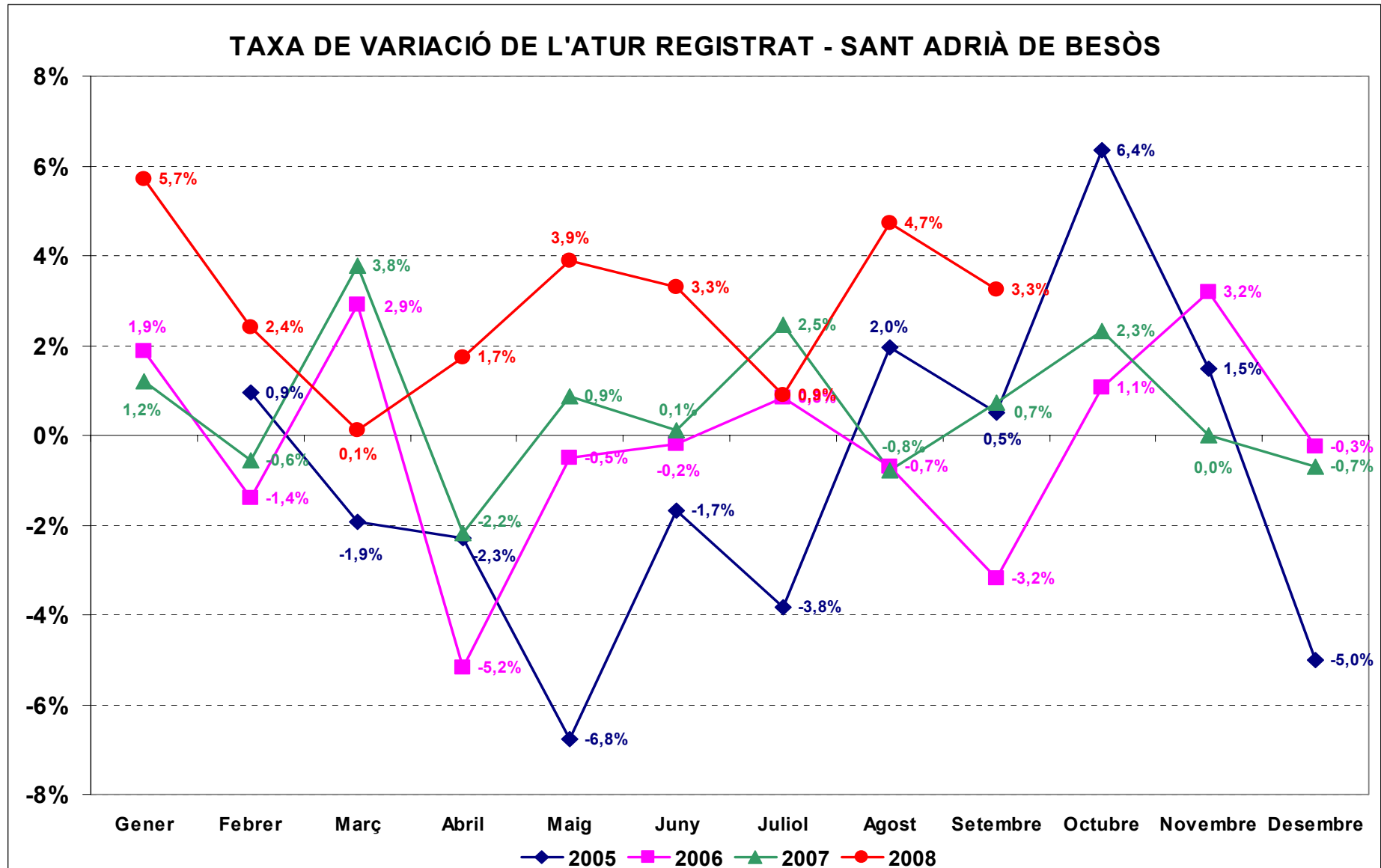
Font: elaboració pròpia a partir de dades de l'Observatori del Treball, Departament de Treball



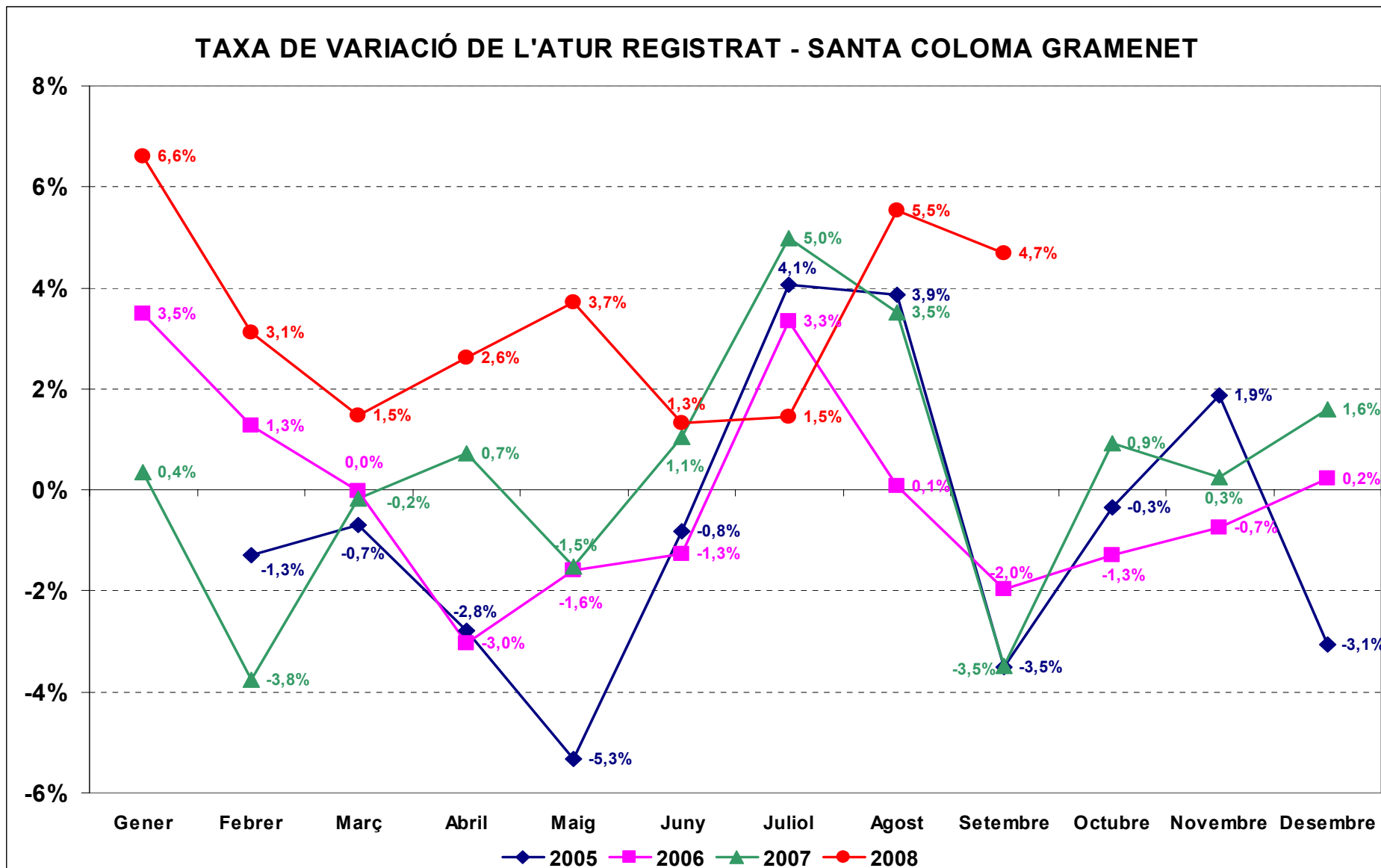
Font: elaboració pròpia a partir de dades de l'Observatori del Treball, Departament de Treball



Font: elaboració pròpia a partir de dades de l'Observatori del Treball, Departament de Treball

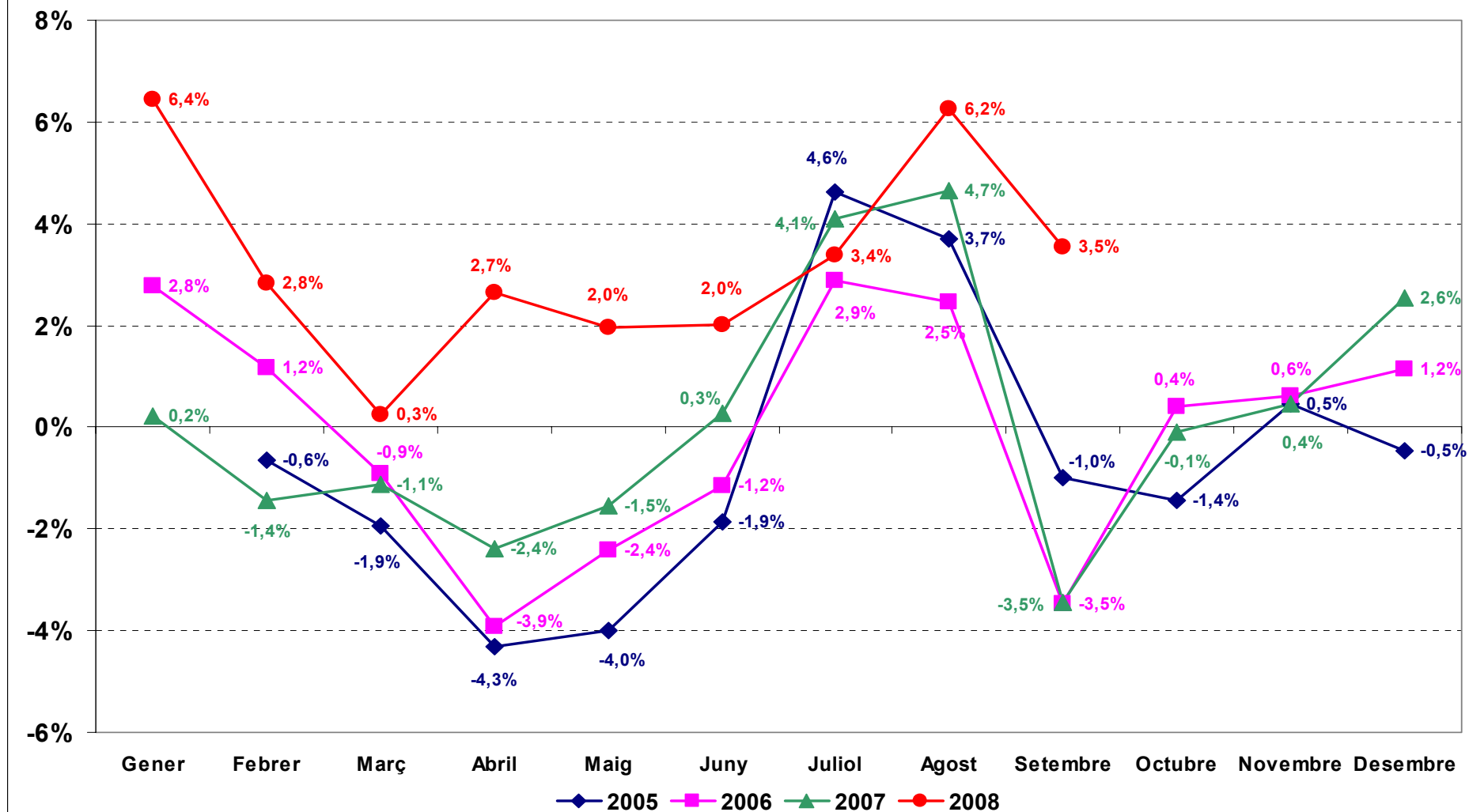


Font: elaboració pròpia a partir de dades de l'Observatori del Treball, Departament de Treball



Font: elaboració pròpia a partir de dades de l'Observatori del Treball, Departament de Treball

TAXA DE VARIACIÓ DE L'ATUR REGISTRAT A CATALUNYA



Font: elaboració pròpia a partir de dades de l'Observatori del Treball, Departament de Treball

SITUACIÓ DE L'ATUR REGISTRAT A SETEMBRE DE 2008

	Període		Variació interanual		Període		Variació d'agost a setembre	
	Setembre 07	Setembre 08	Absoluta	Relativa	ago-08	Setembre 08	Absoluta	Relativa
COMARCA	78.420	100.631	22.211	28,3%	98.200	100.631	2.431	2,5%
Barcelona	52.261	65.356	13.095	25,1%	64.368	65.356	988	1,5%
Hospitalet de Llobregat, l'	9.338	12.565	3.227	34,6%	12.116	12.565	449	3,7%
BARCELONÈS NORD	16.821	22.710	5.889	35,0%	21.716	22.710	994	4,6%
Badalona	10.020	13.407	3.387	33,8%	12.801	13.407	606	4,7%
Sant Adrià de Besòs	1.671	2.192	521	31,2%	2.123	2.192	69	3,3%
Santa Coloma de Gramenet	5.130	7.111	1.981	38,6%	6.792	7.111	319	4,7%
ESPANYA	2.017.363	2.625.368	608.005	30,1%	2.530.001	2.625.368	95.367	3,8%
CATALUNYA	258.234	354.215	95.981	37,2%	342.082	354.215	12.133	3,5%

Font: elaboració pròpia amb dades de l'Observatori del Treball, Departament de Treball de la Generalitat i de l'INEM

DETALL DEL BARCELONÈS NORD

	Període		Variació interanual		Període		Variació d'agost a setembre	
	Setembre 07	Setembre 08	Absoluta	Relativa	ago-08	Setembre 08	Absoluta	Relativa
Total	16.821	22.710	5.889	35,0%	21.716	22.710	994	4,6%
Homes	7.345	11.520	4.175	56,8%	10.802	11.520	718	6,6%
Dones	9.476	11.190	1.714	18,1%	10.914	11.190	276	2,5%
<25	1.834	2.710	876	47,8%	2.363	2.710	347	14,7%
>25	14.987	20.000	5.013	33,4%	19.353	20.000	647	3,3%
Agricultura	97	147	50	51,5%	131	147	16	12,2%
Indústria	3.498	4.166	668	19,1%	4.068	4.166	98	2,4%
Construcció	1.924	3.620	1.696	88,1%	3.451	3.620	169	4,9%
Serveis	10.086	12.846	2.760	27,4%	12.431	12.846	415	3,3%
Sense Ocupació Anterior	1.216	1.931	715	58,8%	1.635	1.931	296	18,1%

Font: elaboració pròpia amb dades de l'Observatori del Treball, Departament de Treball de la Generalitat i de l'INEM

SITUACIÓ DE L'ATUR REGISTRAT A AGOST DE 2008

	Període		Variació interanual		Període		Variació de juliol a agost	
	ago-07	ago-08	Absoluta	Relativa	Juliol 2008	ago-08	Absoluta	Relativa
COMARCA	81.219	98.200	16.981	20,9%	93.714	98.200	4.486	4,8%
Barcelona	54.331	64.368	10.037	18,5%	61.404	64.368	2.964	4,8%
Hospitalet de Llobregat, l'	9.639	12.116	2.477	25,7%	11.548	12.116	568	4,9%
BARCELONÈS NORD	17.249	21.716	4.467	25,9%	20.762	21.716	954	4,6%
Badalona	10.275	12.801	2.526	24,6%	12.299	12.801	502	4,1%
Sant Adrià de Besòs	1.659	2.123	464	28,0%	2.027	2.123	96	4,7%
Santa Coloma de Gramenet	5.315	6.792	1.477	27,8%	6.436	6.792	356	5,5%
ESPANYA	2.028.296	2.530.001	501.705	24,7%	2.426.916	2.530.001	103.085	4,2%
CATALUNYA	267.473	342.082	74.609	27,9%	321.964	342.082	20.118	6,2%

Font: elaboració pròpia amb dades de l'Observatori del Treball, Departament de Treball de la Generalitat i de l'INEM

DETALL DEL BARCELONÈS NORD

	Període		Variació interanual		Període		Variació de juliol a agost	
	ago-07	ago-08	Absoluta	Relativa	Juliol 2008	ago-08	Absoluta	Relativa
Total	17.249	21.716	4.467	25,9%	20.762	21.716	954	4,6%
Homes	7.444	10.802	3.358	45,1%	10.124	10.802	678	6,7%
Dones	9.805	10.914	1.109	11,3%	10.638	10.914	276	2,6%
<25	1.808	2.363	555	30,7%	2.269	2.363	94	4,1%
>25	15.441	19.353	3.912	25,3%	18.493	19.353	860	4,65%
Agricultura	90	131	41	45,6%	138	131	-7	-5,1%
Indústria	3.611	4.068	457	12,7%	3.914	4.068	154	3,9%
Construcció	2.032	3.451	1.419	69,8%	3.156	3.451	295	9,3%
Serveis	10.415	12.431	2.016	19,4%	11.954	12.431	477	4,0%
Sense Ocupació Anterior	1.101	1.635	534	48,5%	1.600	1.635	35	2,2%

Font: elaboració pròpia amb dades de l'Observatori del Treball, Departament de Treball de la Generalitat i de l'INEM

SITUACIÓ DE L'ATUR REGISTRAT A JUNY DE 2008

	Període		Variació interanual		Període		Variació de maig a juny	
	Juny 2007	Juny 2008	Absoluta	Relativa	Maig 2008	Juny 2008	Absoluta	Relativa
COMARCA	75.842	91.004	15.162	20,0%	89.601	91.004	1.403	1,6%
Barcelona	50.790	59.374	8.584	16,9%	58.629	59.374	745	1,3%
Hospitalet de Llobregat, l'	8.998	11.360	2.362	26,3%	11.147	11.360	213	1,9%
BARCELONÈS NORD	16.054	20.270	4.216	26,3%	19.825	20.270	445	2,2%
Badalona	9.531	11.917	2.386	25,0%	11.619	11.917	298	2,6%
Sant Adrià de Besòs	1.632	2.009	377	23,1%	1.945	2.009	64	3,3%
Santa Coloma de Gramenet	4.891	6.344	1.453	29,7%	6.261	6.344	83	1,3%
ESPANYA	1.965.869	2.390.424	424.555	21,6%	2.353.575	2.390.424	36.849	1,6%
CATALUNYA	245.490	311.422	65.932	26,9%	305.247	311.422	6.175	2,0%

Font: elaboració pròpia amb dades de l'Observatori del Treball, Departament de Treball de la Generalitat i de l'INEM

DETALL DEL BARCELONÈS NORD

		Període		Variació interanual		Període		Variació de maig a juny	
		Juny 2007	Juny 2008	Absoluta	Relativa	Maig 2008	Juny 2008	Absoluta	Relativa
Barcelonès Nord	Total	16.054	20.270	4.216	26,3%	19.825	20.270	445	2,2%
	Homes	6.605	9.851	3.246	49,1%	9.595	9.851	256	2,7%
	Dones	9.449	10.419	970	10,3%	10.230	10.419	189	1,8%
	<25	1.662	2.273	611	36,8%	2.275	2.273	-2	-0,1%
	>25	14.392	17.997	3.605	25,0%	17.550	17.997	447	2,5%
	Agricultura	87	143	56	64,4%	136	143	7	5,1%
	Indústria	3.384	3.844	460	13,6%	3.822	3.844	22	0,6%
	Construcció	1.654	3.048	1.394	84,3%	2.896	3.048	152	5,2%
	Serveis	9.776	11.568	1.792	18,3%	11.432	11.568	136	1,2%
	Sense Ocupació Anterior	1.153	1.667	514	44,6%	1.539	1.667	128	8,3%

Font: elaboració pròpia amb dades de l'Observatori del Treball, Departament de Treball de la Generalitat i de l'INEM

SITUACIÓ DE L'ATUR REGISTRAT A MAIG DE 2008

	Període		Variació interanual		Període		Variació d'abril a maig	
	Maig 2007	Maig 2008	Absoluta	Relativa	abr-08	Maig 2008	Absoluta	Relativa
COMARCA	75.703	89.601	13.898	18,4%	87.800	89.601	1.801	2,1%
Barcelona	50.712	58.629	7.917	15,6%	57.687	58.629	942	1,6%
Hospitalet de Llobregat, l'	8.949	11.147	2.198	24,6%	10.795	11.147	352	3,3%
BARCELONÈS NORD	16.042	19.825	3.783	23,6%	19.318	19.825	507	2,6%
Badalona	9.572	11.619	2.047	21,4%	11.409	11.619	210	1,8%
Sant Adrià de Besòs	1.630	1.945	315	19,3%	1.872	1.945	73	3,9%
Santa Coloma de Gramenet	4.840	6.261	1.421	29,4%	6.037	6.261	224	3,7%
ESPANYA	1.973.231	2.353.575	380.344	19,3%	2.338.517	2.353.575	15.058	0,6%
CATALUNYA	244.813	305.247	60.434	24,7%	299.387	305.247	5.860	2,0%

Font: elaboració pròpia amb dades de l'Observatori del Treball, Departament de Treball de la Generalitat i de l'INEM

DETALL DEL BARCELONÈS NORD

		Període		Variació interanual		Període		Variació d'abril a maig	
		Maig 2007	Maig 2008	Absoluta	Relativa	abr-08	Maig 2008	Absoluta	Relativa
Barcelonès Nord	Total	16.042	19.825	3.783	23,6%	19.318	19.825	507	2,6%
	Homes	6.705	9.595	2.890	43,1%	9.214	9.595	381	4,1%
	Dones	9.337	10.230	893	9,6%	10.104	10.230	126	1,2%
	<25	1.566	2.275	709	45,3%	2.124	2.275	151	7,1%
	>25	14.476	17.550	3.074	21,2%	17.194	17.550	356	2,1%
	Agricultura	80	136	56	70,0%	130	136	6	4,6%
	Indústria	3.478	3.822	344	9,9%	3.733	3.822	89	2,4%
	Construcció	1.690	2.896	1.206	71,4%	2.757	2.896	139	5,0%
	Serveis	9.659	11.432	1.773	18,4%	11.286	11.432	146	1,3%
	Sense Ocupació Anterior	1.135	1.539	404	35,6%	1.412	1.539	127	9,0%

Font: elaboració pròpia amb dades de l'Observatori del Treball, Departament de Treball de la Generalitat i de l'INEM

EVOLUCIÓ DE L'ACTIVITAT ECONÒMICA - RESUM DE RESULTATS

	EMPRESSES				ASSALARIATS			
	Període		Variació interanual		Període		Variació interanual	
	2T 07	2T 08	Absoluta	Relativa	2T 07	2T 08	Absoluta	Relativa
COMARCA	94.770	93.432	-1.338	-1,4%	1.108.492	1.094.832	-13.660	-1,2%
Barcelona	79.125	78.216	-909	-1,1%	961.775	949.027	-12.748	-1,3%
Hospitalet de Llobregat, l'	6.301	6.204	-97	-1,5%	77.561	77.710	149	0,2%
BARCELONÈS NORD	9.344	9.012	-332	-3,6%	69.156	68.095	-1.061	-1,5%
Badalona	5.883	5.677	-206	-3,5%	47.718	47.364	-354	-0,7%
Sant Adrià de Besòs	1.011	1.010	-1	-0,1%	8.238	8.240	2	0,0%
Santa Coloma de Gramenet	2.450	2.325	-125	-5,1%	13.200	12.491	-709	-5,4%

	RETA (Autònoms)				TOTAL D'AFILIATS			
	Període		Variació interanual		Període		Variació interanual	
	2T 07	2T 08	Absoluta	Relativa	2T 07	2T 08	Absoluta	Relativa
COMARCA	160.570	160.376	-194	-0,1%	1.269.062	1.255.208	-13.854	-1,1%
Barcelona	123.361	123.750	389	0,3%	1.085.136	1.072.777	-12.359	-1,1%
Hospitalet de Llobregat, l'	13.909	13.617	-292	-2,1%	91.470	91.327	-143	-0,2%
BARCELONÈS NORD	23.300	23.009	-291	-1,2%	92.456	91.104	-1.352	-1,5%
Badalona	14.368	14.292	-76	-0,5%	62.086	61.656	-430	-0,7%
Sant Adrià de Besòs	1.911	1.916	5	0,3%	10.149	10.156	7	0,1%
Santa Coloma de Gramenet	7.021	6.801	-220	-3,1%	20.221	19.292	-929	-4,6%

EVOLUCIÓ DE L'ACTIVITAT ECONÒMICA - DETALL DEL BARCELONÈS NORD

Barcelonès Nord		EMPRESSES				ASSALARIATS			
		Període		Variació interanual		Període		Variació interanual	
		2T 07	2T 08	Absoluta	Relativa	2T 07	2T 08	Absoluta	Relativa
	TOTAL	9.344	9.012	-332	-3,6%	69.156	68.095	-1.061	-1,5%
	AGRICULTURA	9	12	3	33,3%	174	155	-19	-10,9%
	INDÚSTRIA	1.464	1.323	-141	-9,6%	13.828	13.116	-712	-5,1%
	CONSTRUCCIÓ	1.759	1.638	-121	-6,9%	11.618	10.556	-1.062	-9,1%
	SERVEIS	6.112	6.039	-73	-1,2%	43.536	44.268	732	1,7%

Barcelonès Nord		RETA (Autònoms)				AFILIATS			
		Període		Variació interanual		Període		Variació interanual	
		2T 07	2T 08	Absoluta	Relativa	2T 07	2T 08	Absoluta	Relativa
	TOTAL	23.300	23.009	-291	-1,2%	92.456	91.104	-1.352	-1,5%
	AGRICULTURA	25	36	11	44,0%	199	191	-8	-4,0%
	INDÚSTRIA	2.675	2.494	-181	-6,8%	16.503	15.610	-893	-5,4%
	CONSTRUCCIÓ	4.665	4.617	-48	-1,0%	16.283	15.173	-1.110	-6,8%
	SERVEIS	15.935	15.862	-73	-0,5%	59.471	60.130	659	1,1%

EVOLUCIÓ DE L'ACTIVITAT ECONÒMICA - DETALL DEL BARCELONÈS

Barcelonès		EMPRESSES				ASSALARIATS			
		Període		Variació interanual		Període		Variació interanual	
		2T 07	2T 08	Absoluta	Relativa	2T 07	2T 08	Absoluta	Relativa
	TOTAL	94.770	93.432	-1.338	-1,4%	1.108.492	1.094.832	-13.660	-1,2%
	AGRICULTURA	94	100	6	6,4%	2.643	2.614	-29	-1,1%
	INDÚSTRIA	7.749	7.307	-442	-5,7%	129.392	121.716	-7.676	-5,9%
	CONSTRUCCIÓ	8.861	8.282	-579	-6,5%	73.901	67.961	-5.940	-8,0%
	SERVEIS	78.066	77.743	-323	-0,4%	902.556	902.541	-15	0,0%

Barcelonès		RETA (Autònoms)				AFILIATS			
		Període		Variació interanual		Període		Variació interanual	
		2T 07	2T 08	Absoluta	Relativa	2T 07	2T 08	Absoluta	Relativa
	TOTAL	160.570	160.376	-194	-0,1%	1.269.062	1.255.208	-13.854	-1,1%
	AGRICULTURA	209	287	78	37,3%	2.852	2.901	49	1,7%
	INDÚSTRIA	13.899	13.319	-580	-4,2%	143.291	135.035	-8.256	-5,8%
	CONSTRUCCIÓ	17.515	17.441	-74	-0,4%	91.416	85.402	-6.014	-6,6%
	SERVEIS	128.947	129.329	382	0,3%	1.031.503	1.031.870	367	0,0%

