

EVOLUCIÓ MENSUAL DE L'ATUR REGISTRAT

AL BARCELONÈS

Setembre de 2011

Observatori del Barcelonès Nord

PRINCIPALS COMENTARIS – SETEMBRE DE 2011

Al Barcelonès Nord hi ha 38.283 persones inscrites a l'atur, que representen el 22,7% del total d'aturats de la comarca del Barcelonès. El 22,5% (8.613 persones) són estrangeres. La taxa d'atur registrat estimada del Barcelonès Nord és del 19,30%. (Badalona: 19,08%, Sant Adrià: 20,08% i Santa Coloma: 19,50%)

El 55,1% dels aturats són homes. Per grups d'edat, les persones d'entre 25 i 45 anys representen el 52%. És el tram d'edat on la propensió a treballar de les persones és més elevada. Tot seguit hi ha els més grans de 45 anys (37,7%), mentre que els menors de 25 són el 10,2% restant.

Respecte de la durada de la situació d'atur, el grup majoritari el formen les persones que fa menys de 6 mesos que es troben a l'atur (45,2%). A continuació hi ha el grup dels treballadors que fa més de 12 mesos que no tenen feina (35,8%), mentre que les persones que fa entre 6 i 12 mesos que estan registrades a l'atur representen el 19% restant.

Per sectors d'activitat econòmica, el gran gruix dels aturats procedeix del sector serveis (56,5%). A continuació hi ha els treballadors procedents de la construcció (20,6%), els de la indústria (14,6%) i els que no han tingut cap ocupació anterior (7,7%). Els procedents de l'agricultura tenen poc pes (0,6%).

EVOLUCIÓ INTERANUAL DE L'ATUR REGISTRAT

- L'increment interanual del Barcelonès Nord (8,6%, 3.046 persones) és el més elevat de tots els àmbits. A continuació hi ha Catalunya (7,8%), l'àmbit metropolità (7,6%), el Barcelonès (7,0%), i l'Estat (5,2%).
- Per municipis el millor comportament és per Sant Adrià de Besòs (6,2%). Tot seguit hi ha Badalona (7,9%), mentre la pitjor evolució del Barcelonès Nord és per Santa Coloma de Gramenet (10,8%).
- Entre els estrangers els increments són una mica més elevats que pel conjunt dels treballadors. Al Barcelonès Nord l'augment és del 12,9%, més alt que a l'àmbit metropolità (9,7%), Catalunya (9,4%), i la comarca (7,2%). A l'Estat (3,1%) l'augment és més moderat.
- Per municipis l'augment més suau és a Badalona (10,9%), seguit de Sant Adrià (11,2%) i Santa Coloma (15,9%).
- A conseqüència de l'increment generalitzat de l'atur registrat d'aquest setembre al Barcelonès Nord no hi cap col·lectiu amb menys aturats que ara fa un any. Pels estrangers tampoc no hi ha cap col·lectiu amb menys aturats que el setembre de 2010.
- Hi ha hagut grups amb una evolució anual més negativa que el conjunt de persones en situació d'atur (8,6%). Són les dones (9,8%), els aturats

menors de 25 anys (14,9%) i els més grans de 45 (12,2%), els que fa menys de 6 mesos que són a l'atur (10,1%), els que en fa més de 12 (11,8%), els aturats procedents de l'agricultura (75%, 93 persones), els serveis (11%) i els sense ocupació anterior (9,5%).

- Pels estrangers els col·lectius amb evolució més negativa que la mitjana (12,9%) són: les dones (26%), els aturats de menys de 25 anys (18,6%) i de més de 45 (27,6%), els que fa més de 12 mesos que són a l'atur (34,9%), així com els aturats procedents de l'agricultura (68,6%, 48 persones), serveis (16,5%) i sense ocupació anterior (27,6%).

EVOLUCIÓ MENSUAL DE L'ATUR REGISTRAT

- Aquest mes de setembre l'atur ha crescut a tots els territoris. L'augment del Barcelonès Nord és el segon més elevat (2,5%). Només a Catalunya (2,8%) ha crescut més que al Barcelonès Nord. A Espanya (2,3%), l'àmbit metropolità (1,7%) i la comarca (1,3%) els increments han estat més moderats.
- Pel que fa als municipis del Barcelonès Nord, el millor comportament li correspon a Santa Coloma (2,0%) i a continuació a Badalona (2,4%), mentre que l'increment més elevat el trobem a Sant Adrià (4,5%).
- L'atur registrat pels treballadors estrangers també creix a tots els àmbits. El ritme de creixement és semblant al del conjunt dels treballadors. La millor evolució és per l'Estat (1,1%), llavors la comarca (1,6%), el Barcelonès Nord (2,4%) i l'àmbit metropolità (2,5%). A Catalunya (4,4%) hi ha un increment sensiblement més alt que a la resta d'àmbits.
- Sant Adrià i Santa Coloma presenten el mateix creixement (1,1%), mentre que a Badalona és una mica més elevat (3,6%).
- Pel conjunt dels treballadors només baixa l'atur per les persones que fa entre 6 i 12 mesos que hi estan registrades (-4,1%), i pels estrangers també per les persones que fa entre 6 i 12 mesos que s'hi van registrar (-4,5%) i pels aturats procedents de la indústria (-1%).
- Pel conjunt de treballadors l'atur registrat creix més que la mitjana (2,5%) per: homes (3,6%), menors de 25 anys (13,2%), persones que fa menys de 6 mesos que estan registrades a l'atur (6,3%) i aturats procedents de l'agricultura (3,3%) i sense ocupació anterior (9,5%).
- Pels estrangers l'atur augmenta més que la mitjana (2,4%) per: dones (4,6%), menors de 25 anys (6,7%), aturats de menys de 6 mesos (5,7%), procedents de l'agricultura (6,3%) i sense ocupació anterior (7%).

SITUACIÓ DE L'ATUR REGISTRAT A SETEMBRE DE 2011

	Període		Variació anual		Període		Variació mensual	
	Setembre 2010	Setembre 2011	Absoluta	Relativa	Agost 2011	Setembre 2011	Absoluta	Relativa
COMARCA	157.805	168.887	11.082	7,0%	166.770	168.887	2.117	1,3%
Barcelona	101.972	108.250	6.278	6,2%	107.625	108.250	625	0,6%
Hospitalet de Llobregat, l'	20.596	22.354	1.758	8,5%	21.781	22.354	573	2,6%
BARCELONÈS NORD	35.237	38.283	3.046	8,6%	37.364	38.283	919	2,5%
Badalona	20.711	22.342	1.631	7,9%	21.817	22.342	525	2,4%
Sant Adrià de Besòs	3.303	3.509	206	6,2%	3.359	3.509	150	4,5%
Santa Coloma de Gramenet	11.223	12.432	1.209	10,8%	12.188	12.432	244	2,0%
ESpanya	4.017.763	4.226.744	208.981	5,2%	4.130.927	4.226.744	95.817	2,3%
CATALUNYA	557.268	600.930	43.662	7,8%	584.648	600.930	16.282	2,8%
ÀMBIT METROPOLITÀ	378.659	407.585	28.926	7,6%	400.921	407.585	6.664	1,7%

DETALL DEL BARCELONÈS NORD

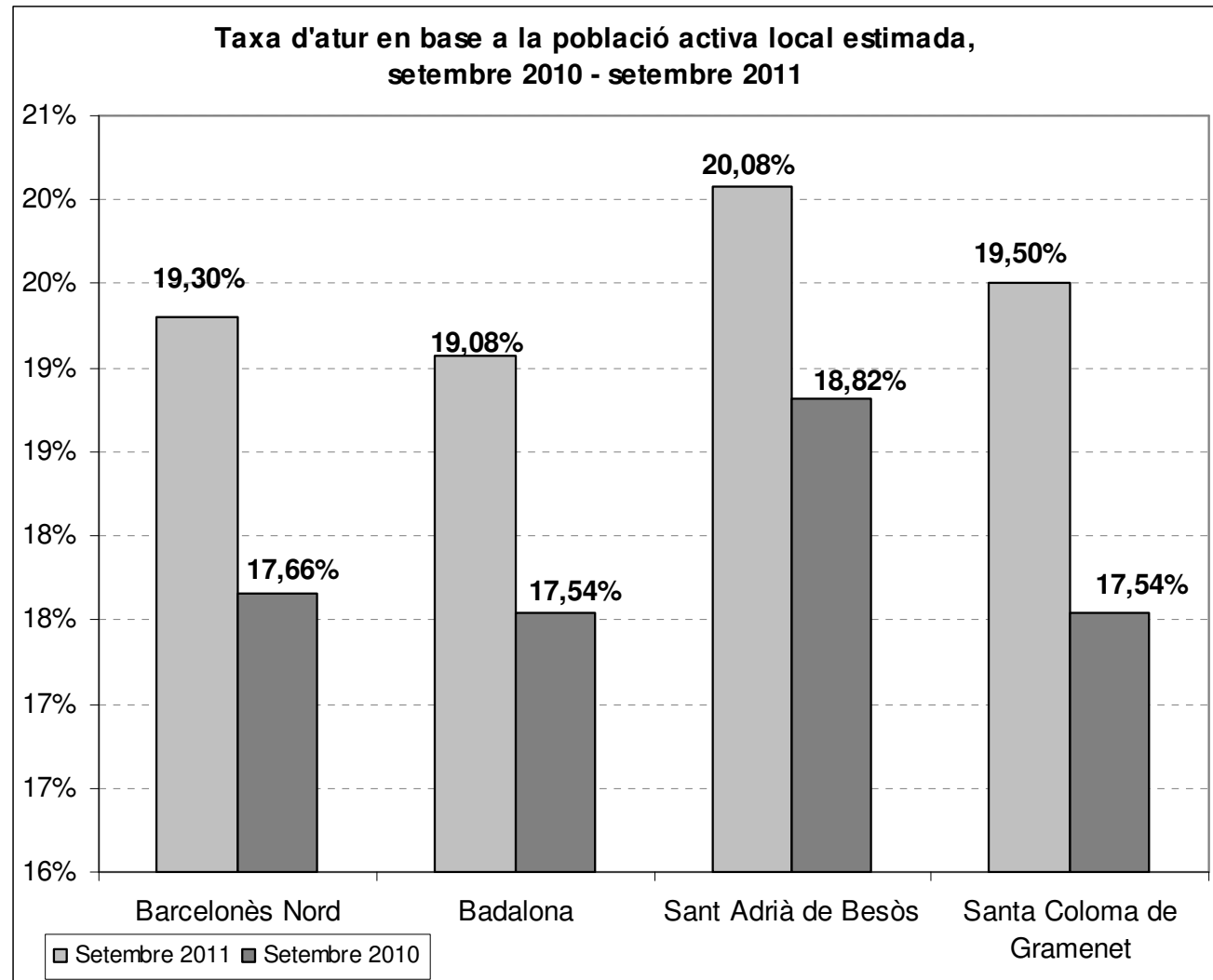
	Període		Variació anual		Període		Variació mensual	
	Setembre 2010	Setembre 2011	Absoluta	Relativa	Agost 2011	Setembre 2011	Absoluta	Relativa
Total	35.237	38.283	3.046	8,6%	37.364	38.283	919	2,5%
Homes	19.583	21.093	1.510	7,7%	20.364	21.093	729	3,6%
Dones	15.654	17.190	1.536	9,8%	17.000	17.190	190	1,1%
<25	3.410	3.917	507	14,9%	3.460	3.917	457	13,2%
>=25 a <45	18.947	19.920	973	5,1%	19.601	19.920	319	1,6%
>=45	12.880	14.446	1.566	12,2%	14.303	14.446	143	1,0%
Fins a 6 mesos	15.717	17.297	1.580	10,1%	16.271	17.297	1.026	6,3%
De 6 a 12 mesos	7.250	7.271	21	0,3%	7.583	7.271	-312	-4,1%
Més de 12 mesos	12.270	13.715	1.445	11,8%	13.510	13.715	205	1,5%
Agricultura	124	217	93	75,0%	210	217	7	3,3%
Indústria	5.554	5.594	40	0,7%	5.470	5.594	124	2,3%
Construcció	7.365	7.882	517	7,0%	7.737	7.882	145	1,9%
Serveis	19.498	21.638	2.140	11,0%	21.252	21.638	386	1,8%
Sense Ocupació Anterior	2.696	2.952	256	9,5%	2.695	2.952	257	9,5%

SITUACIÓ DE L'ATUR REGISTRAT DELS ESTRANGERS A SETEMBRE DE 2011

	Període		Variació anual		Període		Variació mensual	
	Setembre 2010	Setembre 2011	Absoluta	Relativa	Agost 2011	Setembre 2011	Absoluta	Relativa
COMARCA	36.210	38.820	2.610	7,2%	38.212	38.820	608	1,6%
Barcelona	22.310	23.382	1.072	4,8%	23.223	23.382	159	0,7%
Hospitalet de Llobregat, l'	6.271	6.825	554	8,8%	6.581	6.825	244	3,7%
BARCELONÈS NORD	7.629	8.613	984	12,9%	8.408	8.613	205	2,4%
Badalona	4.221	4.679	458	10,9%	4.518	4.679	161	3,6%
Sant Adrià de Besòs	322	358	36	11,2%	354	358	4	1,1%
Santa Coloma de Gramenet	3.086	3.576	490	15,9%	3.536	3.576	40	1,1%
ESPANYA	573.210	591.114	17.904	3,1%	584.605	591.114	6.509	1,1%
CATALUNYA	123.400	134.994	11.594	9,4%	129.318	134.994	5.676	4,4%
ÀMBIT METROPOLITÀ	74.668	81.926	7.258	9,7%	79.895	81.926	2.031	2,5%

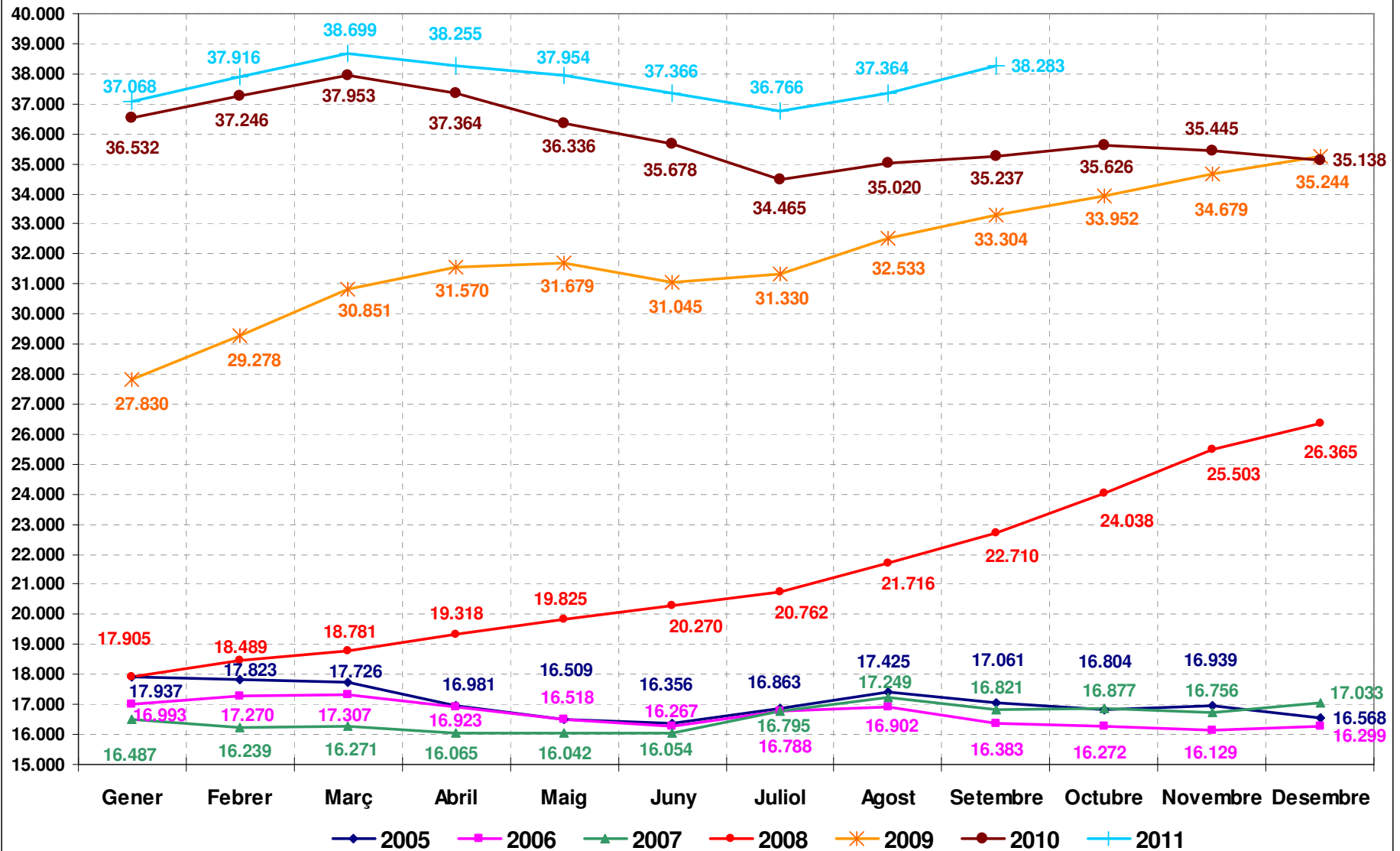
DETALL DEL BARCELONÈS NORD

	Període		Variació anual		Període		Variació mensual	
	Setembre 2010	Setembre 2011	Absoluta	Relativa	Agost 2011	Setembre 2011	Absoluta	Relativa
Total	7.629	8.613	984	12,9%	8.408	8.613	205	2,4%
Homes	5.560	6.006	446	8,0%	5.916	6.006	90	1,5%
Dones	2.069	2.607	538	26,0%	2.492	2.607	115	4,6%
<25	603	715	112	18,6%	670	715	45	6,7%
>=25 a <45	5.444	5.880	436	8,0%	5.760	5.880	120	2,1%
>=45	1.582	2.018	436	27,6%	1.978	2.018	40	2,0%
Fins a 6 mesos	4.194	4.562	368	8,8%	4.314	4.562	248	5,7%
De 6 a 12 mesos	1.812	1.862	50	2,8%	1.949	1.862	-87	-4,5%
Més de 12 mesos	1.623	2.189	566	34,9%	2.145	2.189	44	2,1%
Agricultura	70	118	48	68,6%	111	118	7	6,3%
Indústria	560	605	45	8,0%	611	605	-6	-1,0%
Construcció	2.882	3.015	133	4,6%	2.974	3.015	41	1,4%
Serveis	3.422	3.988	566	16,5%	3.883	3.988	105	2,7%
Sense Ocupació Anterior	695	887	192	27,6%	829	887	58	7,0%

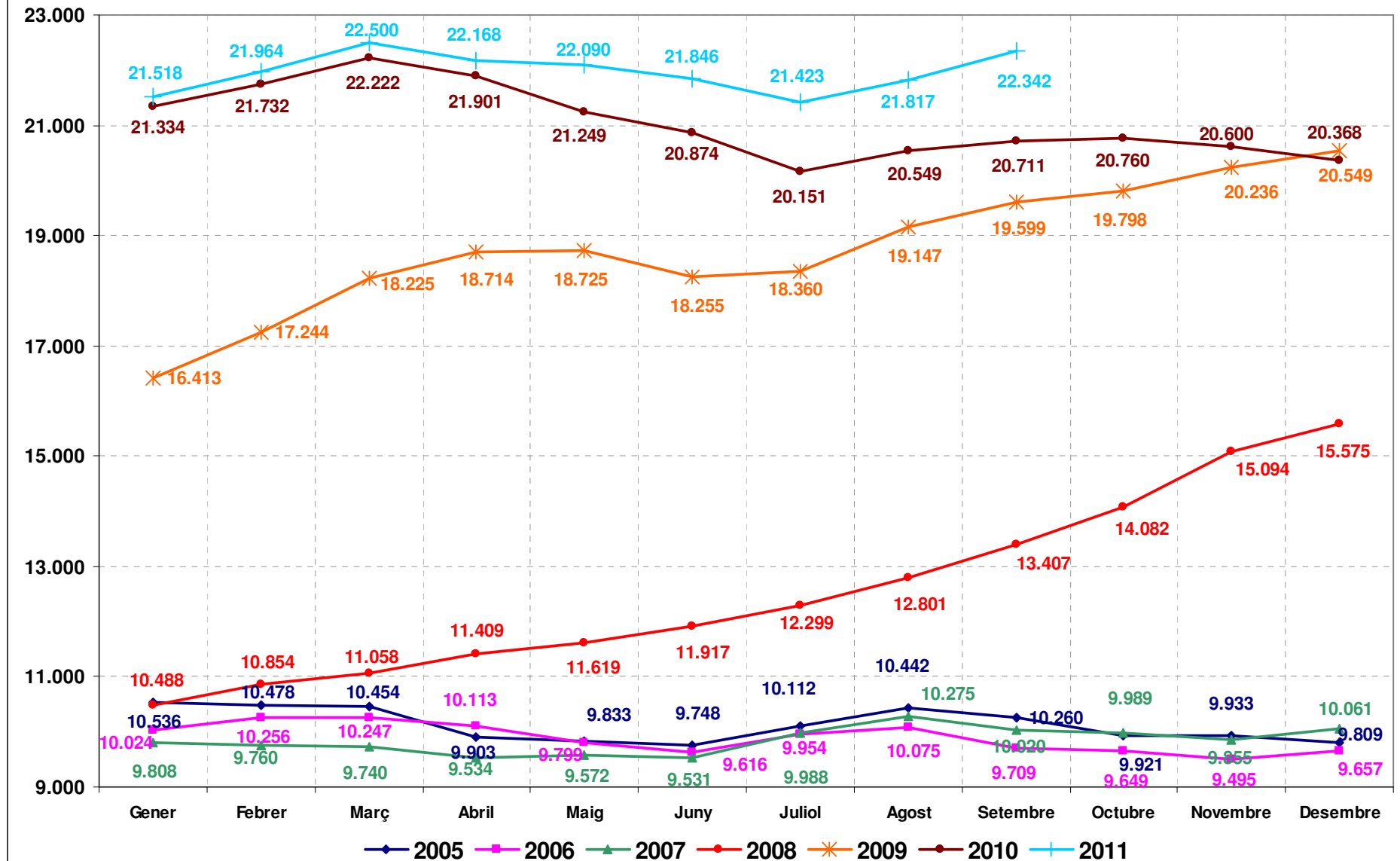


Nota: Taxa d'atur calculada en base a la població activa local estimada a partir de les taxes d'activitat provincials de l'EPA i el padró municipal de 2010, segons metodologia de la Xarxa d'Observatoris de Desenvolupament Local de la província de Barcelona. A la web de l'Observatori del Barcelonès Nord podeu consultar la nota metodològica completa: <http://www.barcelones.cat/pacte/documents/observatori.asp>

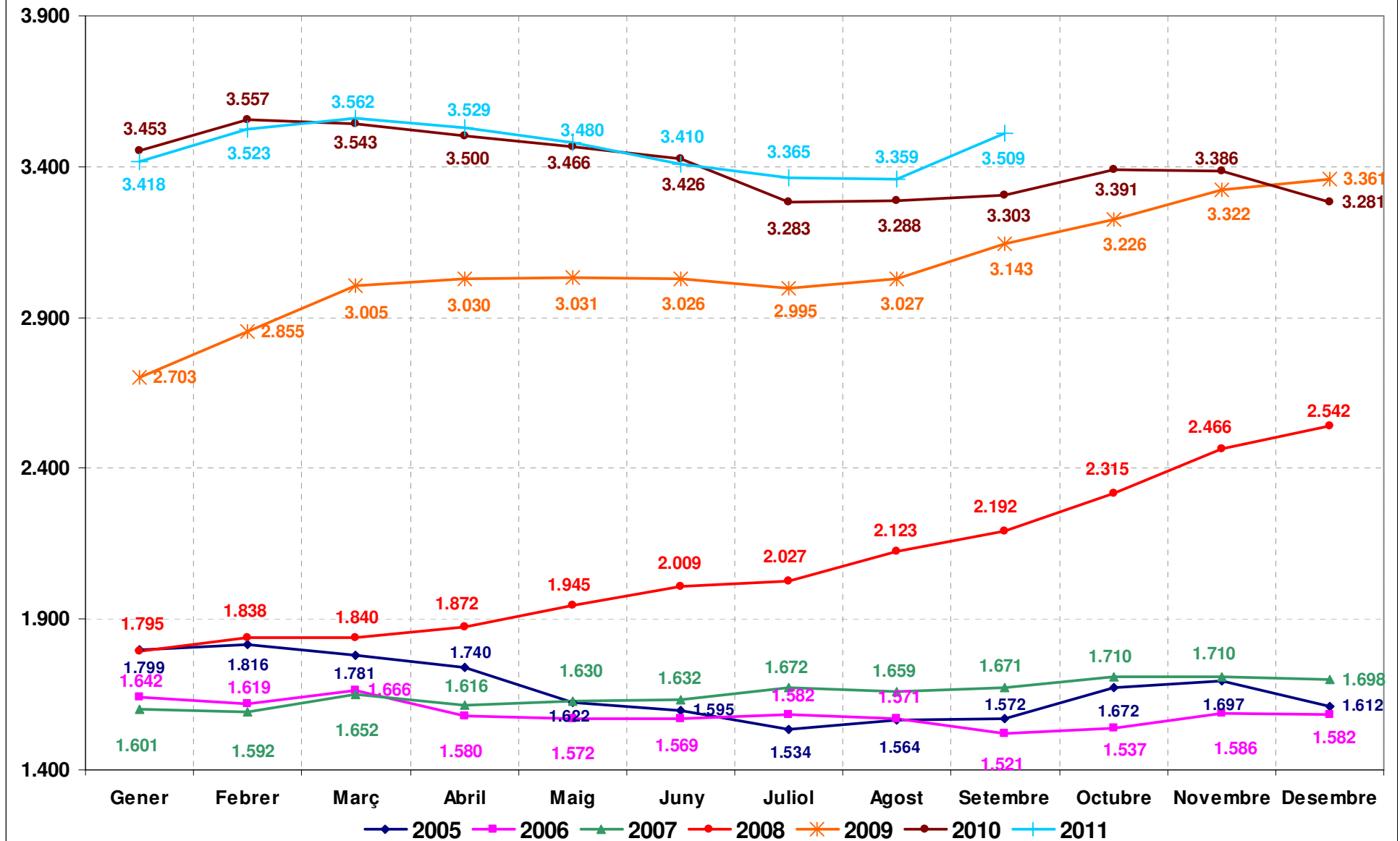
EVOLUCIÓ MENSUAL DE L'ATUR REGISTRAT AL BARCELONÈS NORD



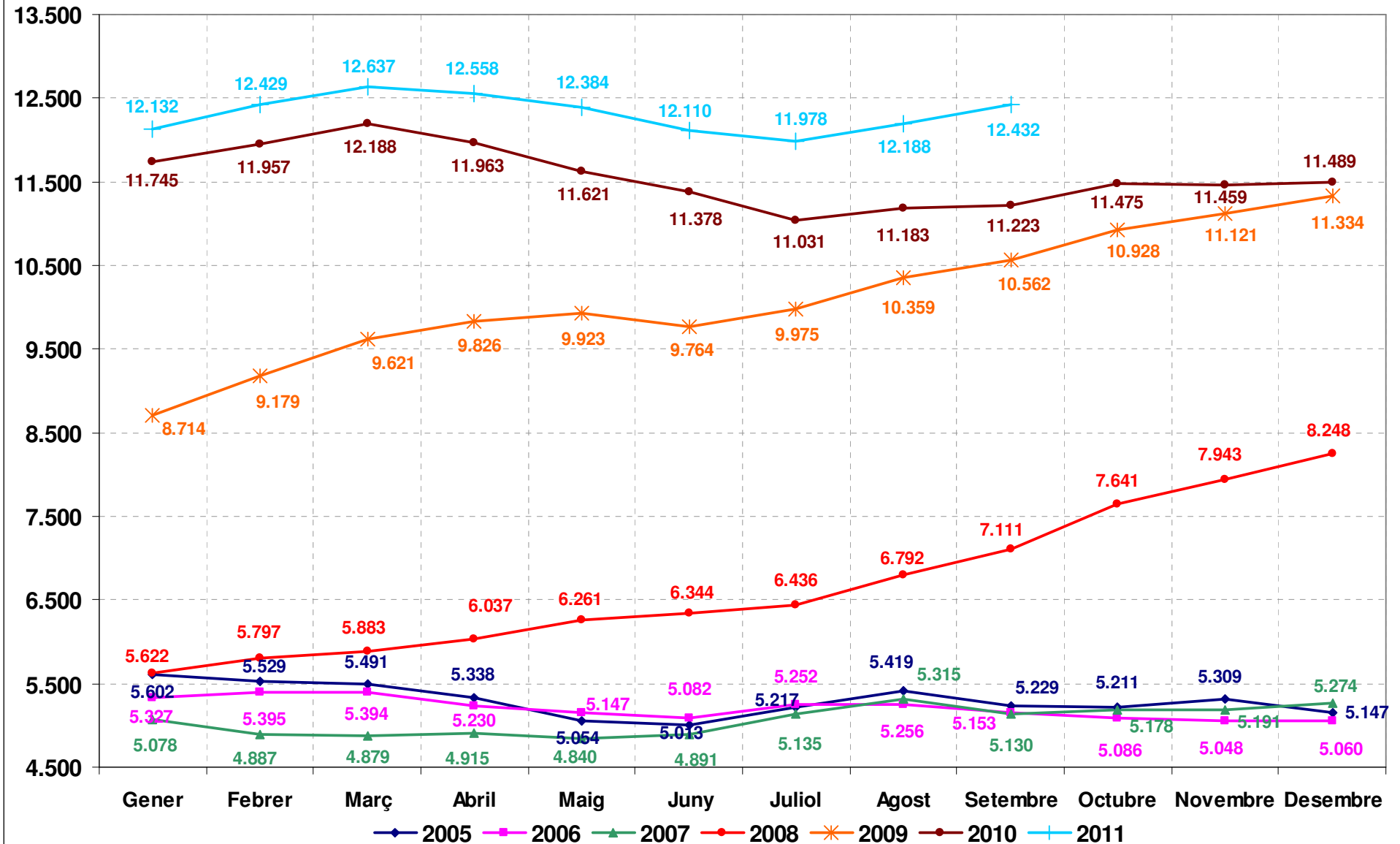
EVOLUCIÓ MENSUAL DE L'ATUR REGISTRAT A BADALONA



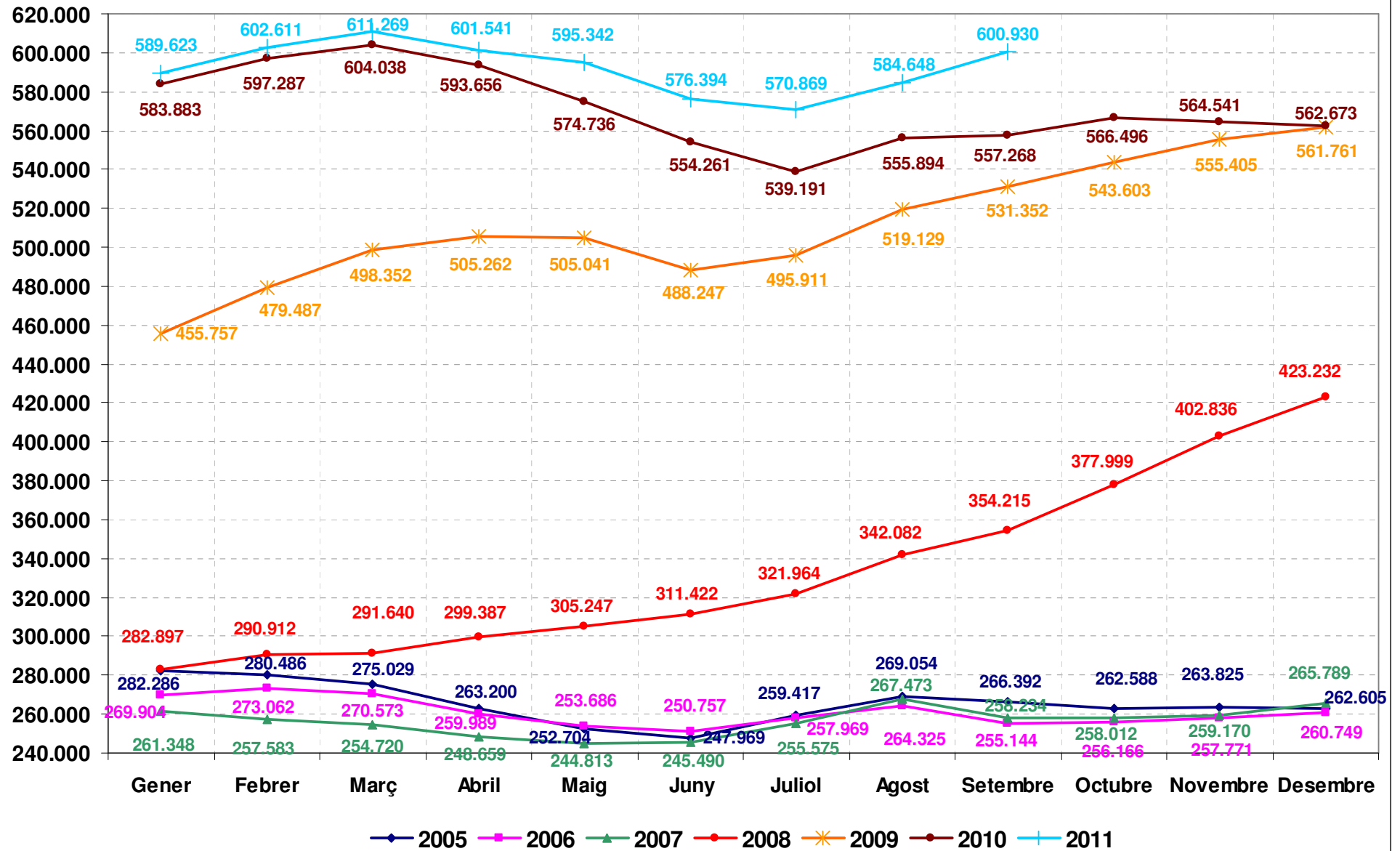
EVOLUCIÓ MENSUAL DE L'ATUR REGISTRAT A SANT ADRIÀ DE BESÒS



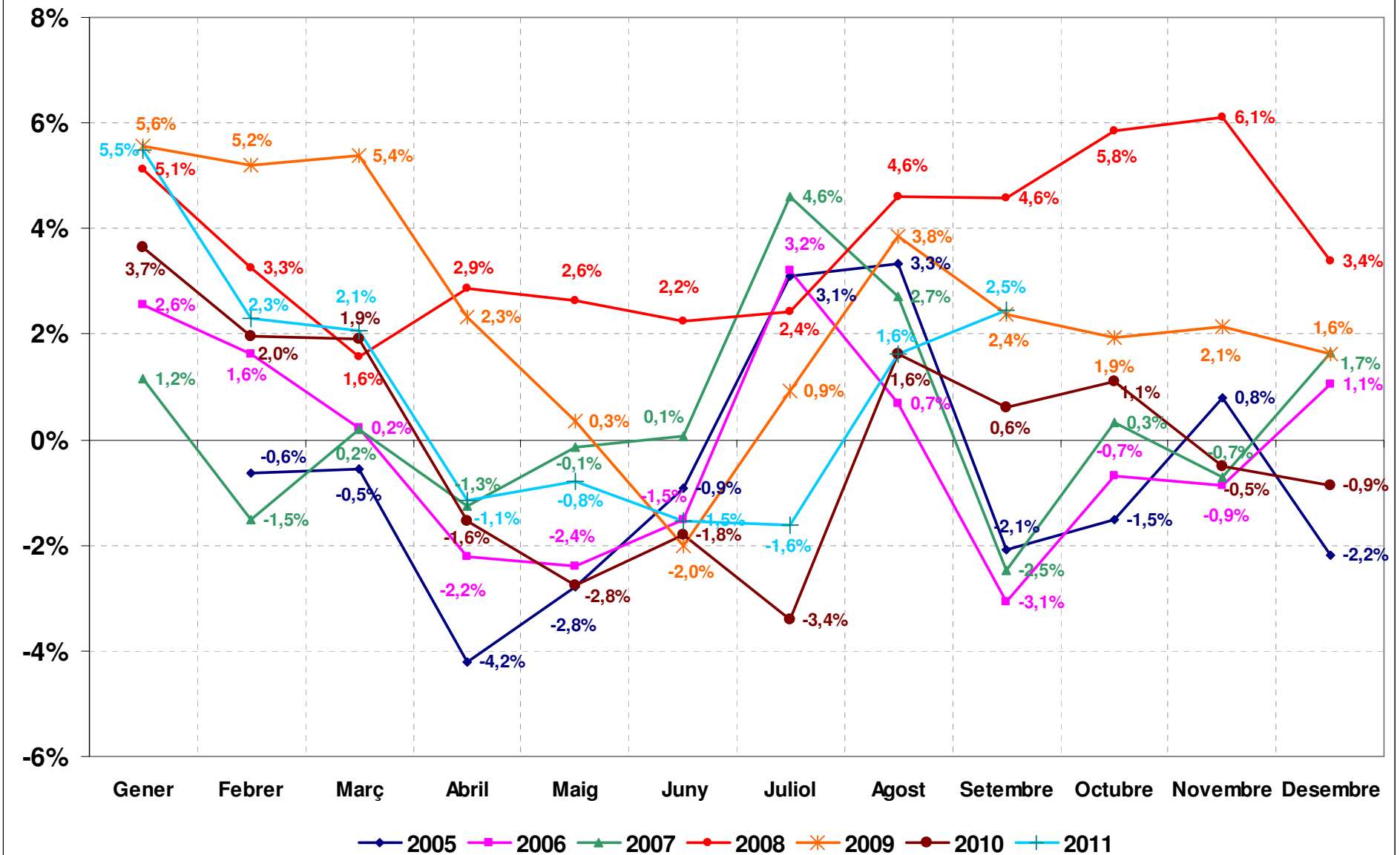
EVOLUCIÓ MENSUAL DE L'ATUR REGISTRAT A SANTA COLOMA DE GRAMENET



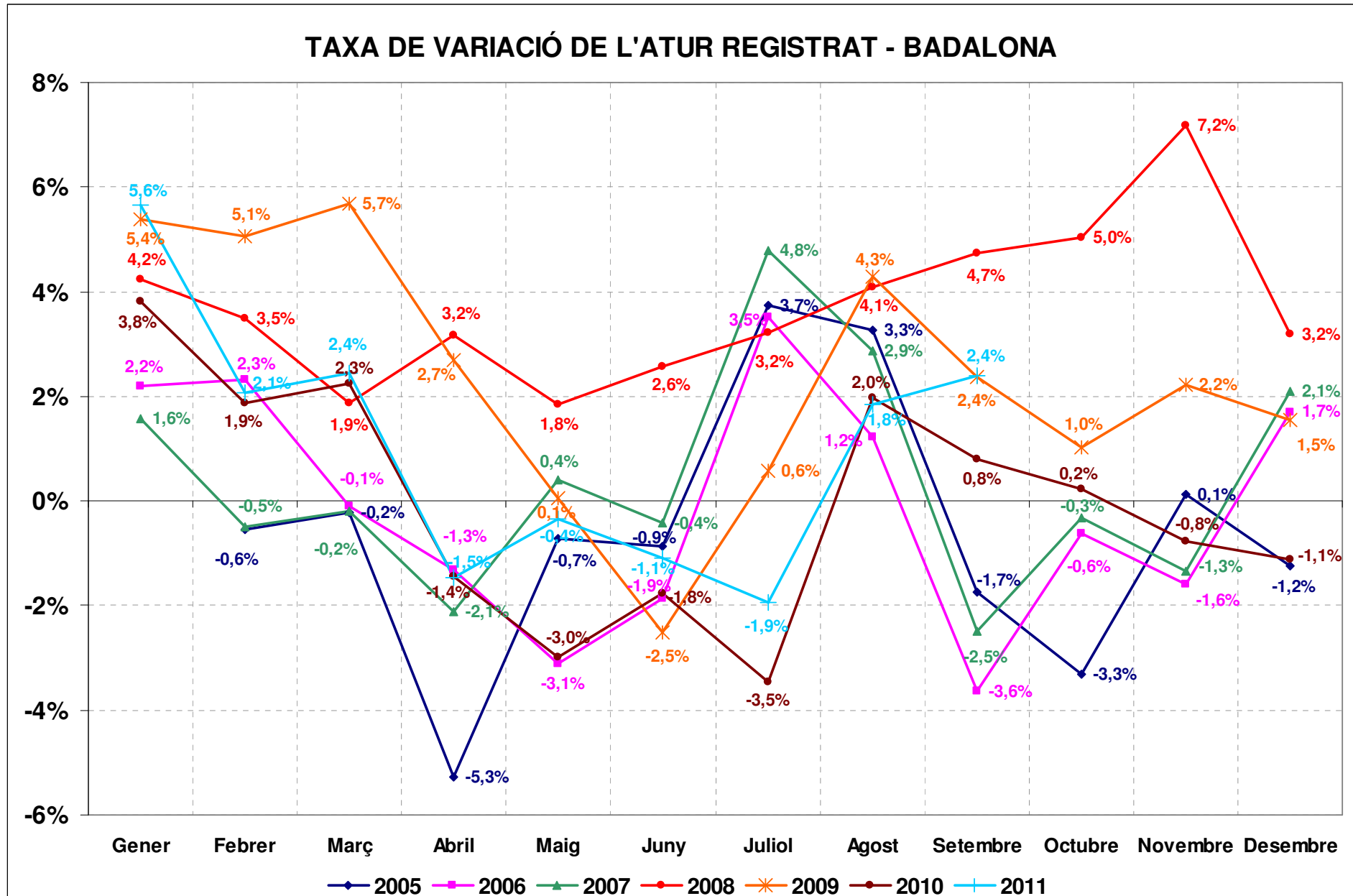
EVOLUCIÓ MENSUAL DE L'ATUR REGISTRAT A CATALUNYA

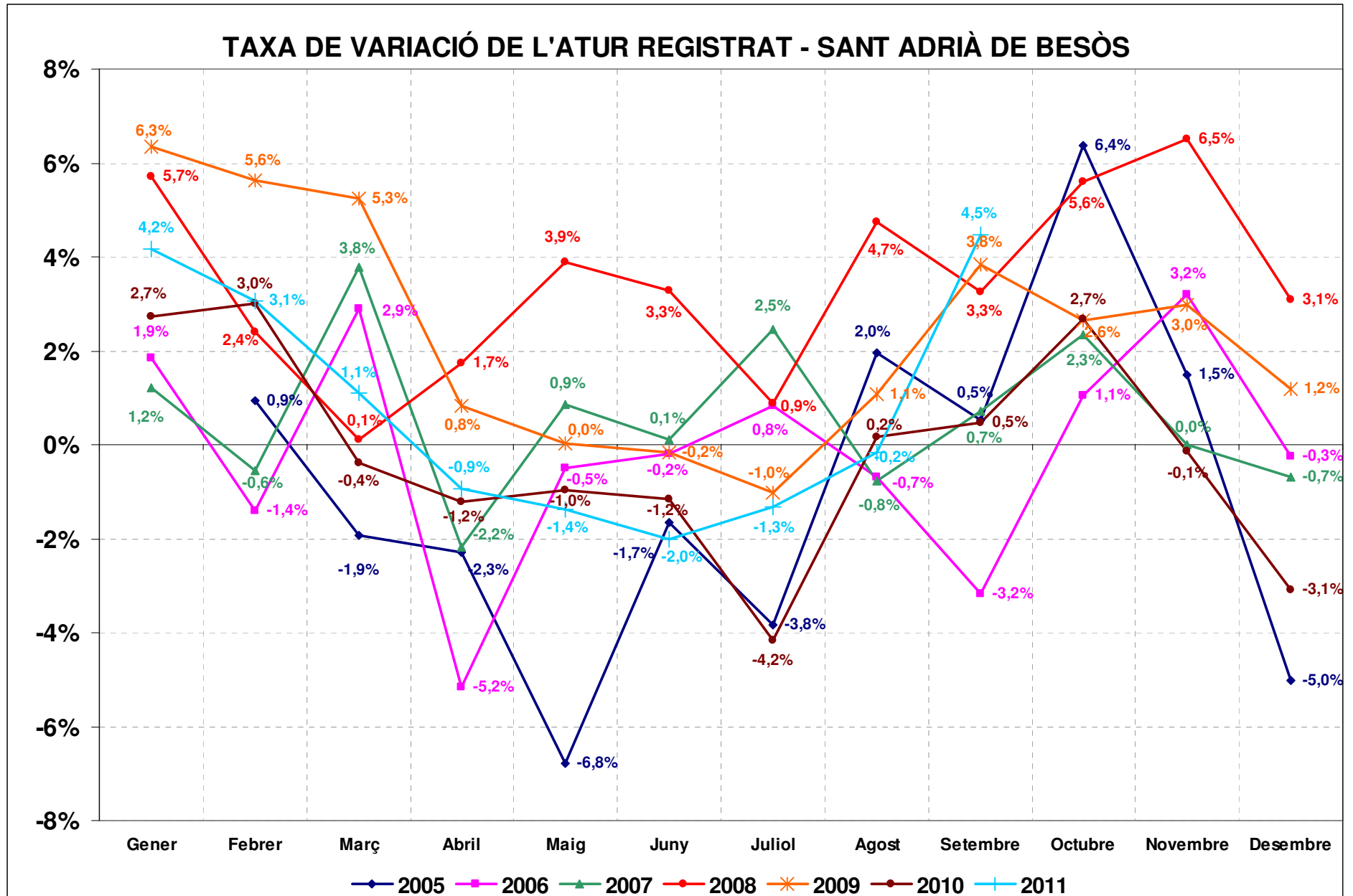


TAXA DE VARIACIÓ DE L'ATUR REGISTRAT AL BARCELONÈS NORD

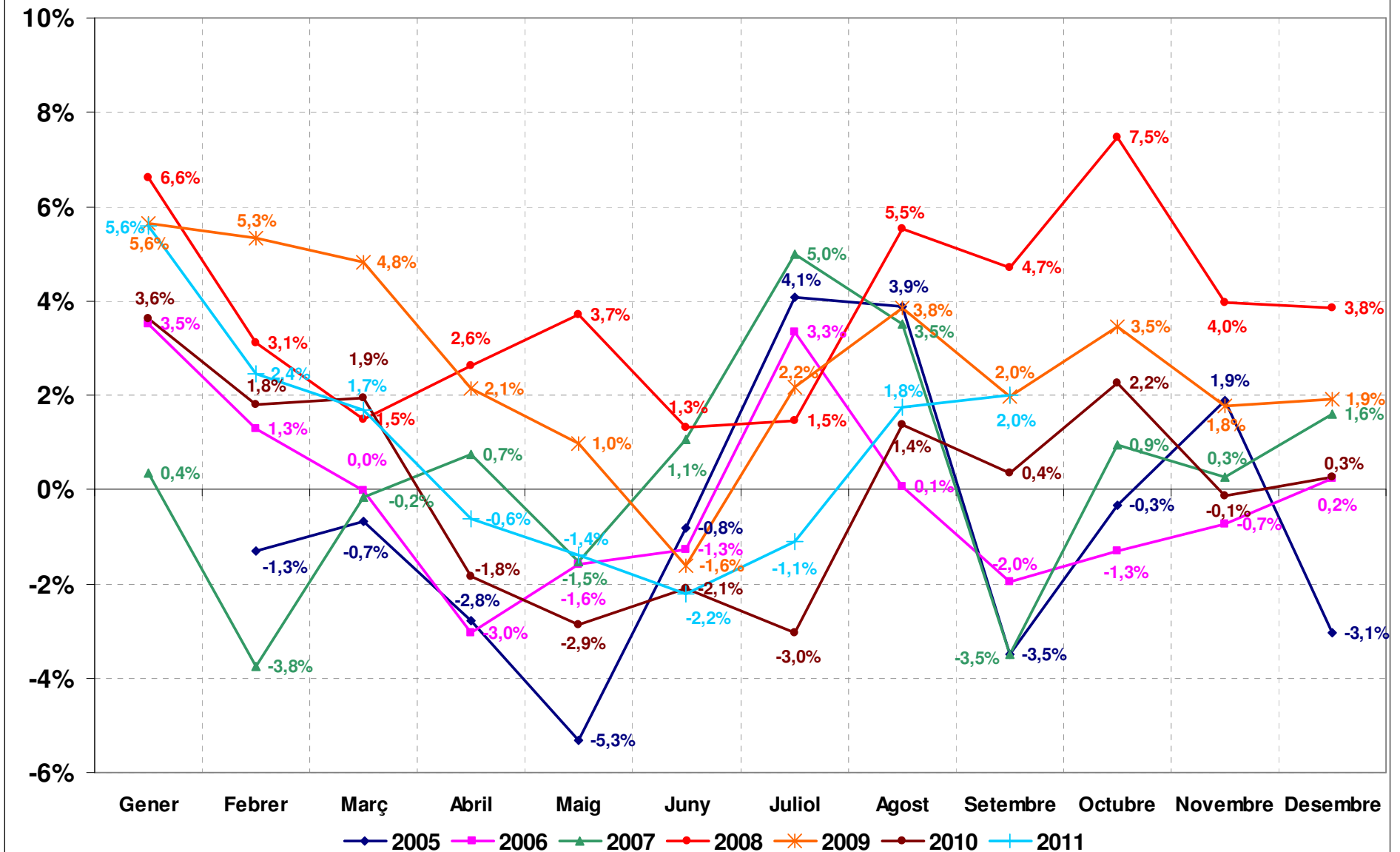


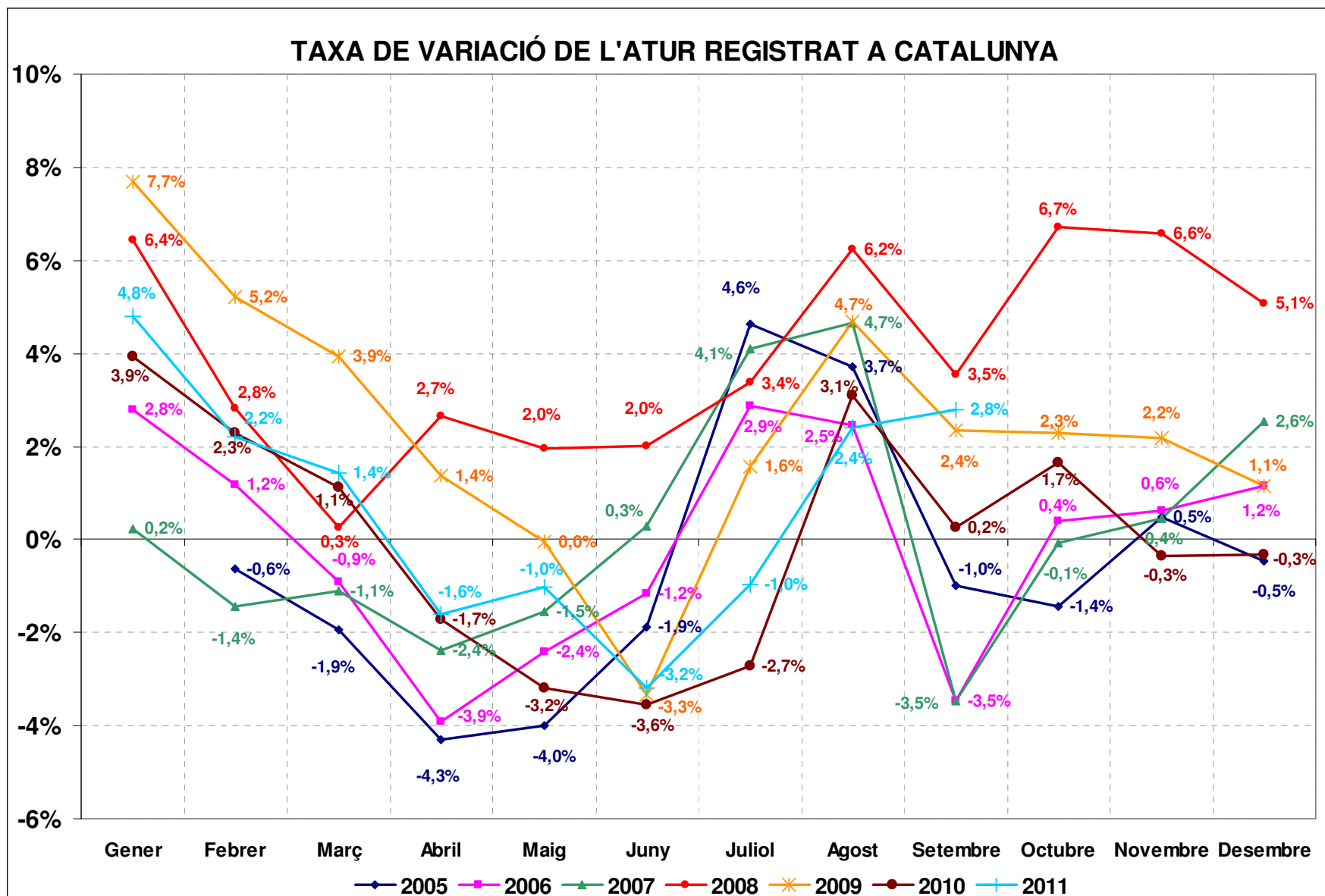
Font: elaboració pròpia a partir de dades de l'Observatori del Treball, Departament d'Empresa i Ocupació.





TAXA DE VARIACIÓ DE L'ATUR REGISTRAT - SANTA COLOMA GRAMENET





Font: elaboració pròpia a partir de dades de l'Observatori del Treball, Departament d'Empresa i Ocupació.