

EVOLUCIÓ MENSUAL DE L'ATUR REGISTRAT

AL BARCELONÈS

Agost de 2011

Observatori del Barcelonès Nord

PRINCIPALS COMENTARIS – AGOST DE 2011

Al Barcelonès Nord hi ha 37.364 persones inscrites a l'atur, que representen el 22,4% del total d'aturats de la comarca del Barcelonès. El 22,5% (8.408 persones) són estrangeres. La taxa d'atur registrat estimada del Barcelonès Nord és del 18,84%. (Badalona: 18,63%, Sant Adrià: 19,22% i Santa Coloma: 19,12%)

El 54,5% dels aturats són homes. Per grups d'edat, les persones d'entre 25 i 45 anys representen el 52,5%. És el tram d'edat on la propensió a treballar de les persones és més elevada. Tot seguit hi ha els més grans de 45 anys (38,3%), mentre que els menors de 25 són el 9,3% restant.

Respecte de la durada de la situació d'atur, el grup majoritari el formen les persones que fa menys de 6 mesos que es troben a l'atur (43,5%). A continuació hi ha el grup dels treballadors que fa més de 12 mesos que no tenen feina (36,2%), mentre que les persones que fa entre 6 i 12 mesos que estan registrades a l'atur representen el 20,3% restant.

Per sectors d'activitat econòmica, el gran gruix dels aturats procedeix del sector serveis (56,9%). A continuació hi ha els treballadors procedents de la construcció (20,7%), els de la indústria (14,6%) i els que no han tingut cap ocupació anterior (7,2%). Els procedents de l'agricultura tenen poc pes.

EVOLUCIÓ INTERANUAL DE L'ATUR REGISTRAT

- L'increment interanual del Barcelonès Nord (6,7%, 2.344 persones) és el més elevat de tots els àmbits. A continuació hi ha la comarca del Barcelonès (5,6%), l'àmbit metropolità (5,4%), Catalunya (5,2%) i l'Estat (4,1%).
- Per municipis el millor comportament és per Sant Adrià de Besòs (2,2%). Tot seguit hi ha Badalona (6,2%), mentre la pitjor evolució del Barcelonès Nord és per Santa Coloma de Gramenet (9%).
- Entre els estrangers els increments són una mica més elevats que pel conjunt dels treballadors. Al Barcelonès Nord l'augment és de l'11,8%, més alt que a l'àmbit metropolità (8,5%), Catalunya (7,5%), i la comarca (6,6%). A l'Estat (2,8%) l'augment és més moderat.
- Per municipis l'augment més suau és a Sant Adrià (4,7%), seguit de Badalona (9,1%) i Santa Coloma (16,3%).
- Al Barcelonès Nord hi ha dos col·lectius amb menys aturats que ara fa un any: persones fa entre 6 i 12 mesos que són a l'atur (-0,2%) i procedents de la indústria (-1,3%).
- Pels estrangers no hi ha cap col·lectiu amb menys aturats que l'agost de 2010.

- Hi ha hagut grups amb una evolució anual més negativa que el conjunt de persones en situació d'atur (6,7%). Són les dones (8,1%), els aturats més grans de 45 anys (12%), els que fa més de 12 mesos que són a l'atur (11,4%), els aturats procedents de l'agricultura (53,3%, 73 persones) i els serveis (9,1%).
- Pels estrangers els col·lectius amb evolució més negativa que la mitjana (11,8%) són: les dones (24,0%), els aturats més grans de 45 anys (26,7%), els que fa més de 12 mesos que són a l'atur (34,6%), així com els aturats procedents de l'agricultura (35,4%, 29 persones), indústria (12,1%), serveis (14,2%) i sense ocupació anterior (25,6%).

EVOLUCIÓ MENSUAL DE L'ATUR REGISTRAT

- Aquest mes d'agost l'atur ha crescut a tots els territoris, amb l'excepció de Sant Adrià de Besòs. L'augment del Barcelonès Nord és dels més moderats (1,6%). A l'àmbit metropolità (2,5%), Catalunya (2,4%) i la comarca (2,2%) ha crescut més, i només a l'Estat (1,3%) l'increment ha estat més moderat que al Barcelonès Nord.
- Pel que fa als municipis del Barcelonès Nord, cal destacar Sant Adrià (-0,2%), que ja hem esmentat que és l'únic àmbit amb descens de l'atur. A Badalona i a Santa Coloma hi ha el mateix increment (1,8%).
- L'atur registrat pels treballadors estrangers decreix a tots els àmbits, però més moderadament que el mes passat. La millor evolució és per l'Estat (-1,4%), llavors Catalunya (-0,9%), l'àmbit metropolità (-0,5%), el Barcelonès Nord (-0,4%) i finalment la comarca (-0,2%).
- Al Barcelonès Nord la millor evolució torna a ser per Sant Adrià (-2,2%), i llavors Santa Coloma (-0,6%). A Badalona no hi ha canvis.
- Pel conjunt dels treballadors els descensos més destacats són pels menors de 25 anys (-1%), aturats procedents de l'agricultura (-2,8%) i sense ocupació anterior (-3,3%).
- Cal destacar que l'increment dels aturats de més de 12 mesos de durada (0,5%) és molt suau, cosa que feia mesos que no passava.
- Pels estrangers l'atur disminueix més que la mitjana per: dones (-0,8%), menors de 25 anys (-4,3%), persones d'entre 25 i 45 anys (-0,5%), aturats de menys de 6 mesos (-2,4%), procedents de l'agricultura (-5,9%) i sense ocupació anterior (-5%).
- Igual que pel conjunt de treballadors, destaquem la moderació de l'increment de les persones estrangeres que fa més de 12 mesos que estan registrades a l'atur (0,4%).

SITUACIÓ DE L'ATUR REGISTRAT A AGOST DE 2011

	Període		Variació anual		Període		Variació mensual	
	Agost 2010	Agost 2011	Absoluta	Relativa	Juliol 2011	Agost 2011	Absoluta	Relativa
COMARCA	157.921	166.770	8.849	5,6%	163.250	166.770	3.520	2,2%
Barcelona	102.648	107.625	4.977	4,8%	104.929	107.625	2.696	2,6%
Hospitalet de Llobregat, l'	20.253	21.781	1.528	7,5%	21.555	21.781	226	1,0%
BARCELONÈS NORD	35.020	37.364	2.344	6,7%	36.766	37.364	598	1,6%
Badalona	20.549	21.817	1.268	6,2%	21.423	21.817	394	1,8%
Sant Adrià de Besòs	3.288	3.359	71	2,2%	3.365	3.359	-6	-0,2%
Santa Coloma de Gramenet	11.183	12.188	1.005	9,0%	11.978	12.188	210	1,8%
ESpanya	3.969.661	4.130.927	161.266	4,1%	4.079.742	4.130.927	51.185	1,3%
CATALUNYA	555.894	584.648	28.754	5,2%	570.869	584.648	13.779	2,4%
ÀMBIT METROPOLITÀ	380.284	400.921	20.637	5,4%	390.977	400.921	9.944	2,5%

DETALL DEL BARCELONÈS NORD

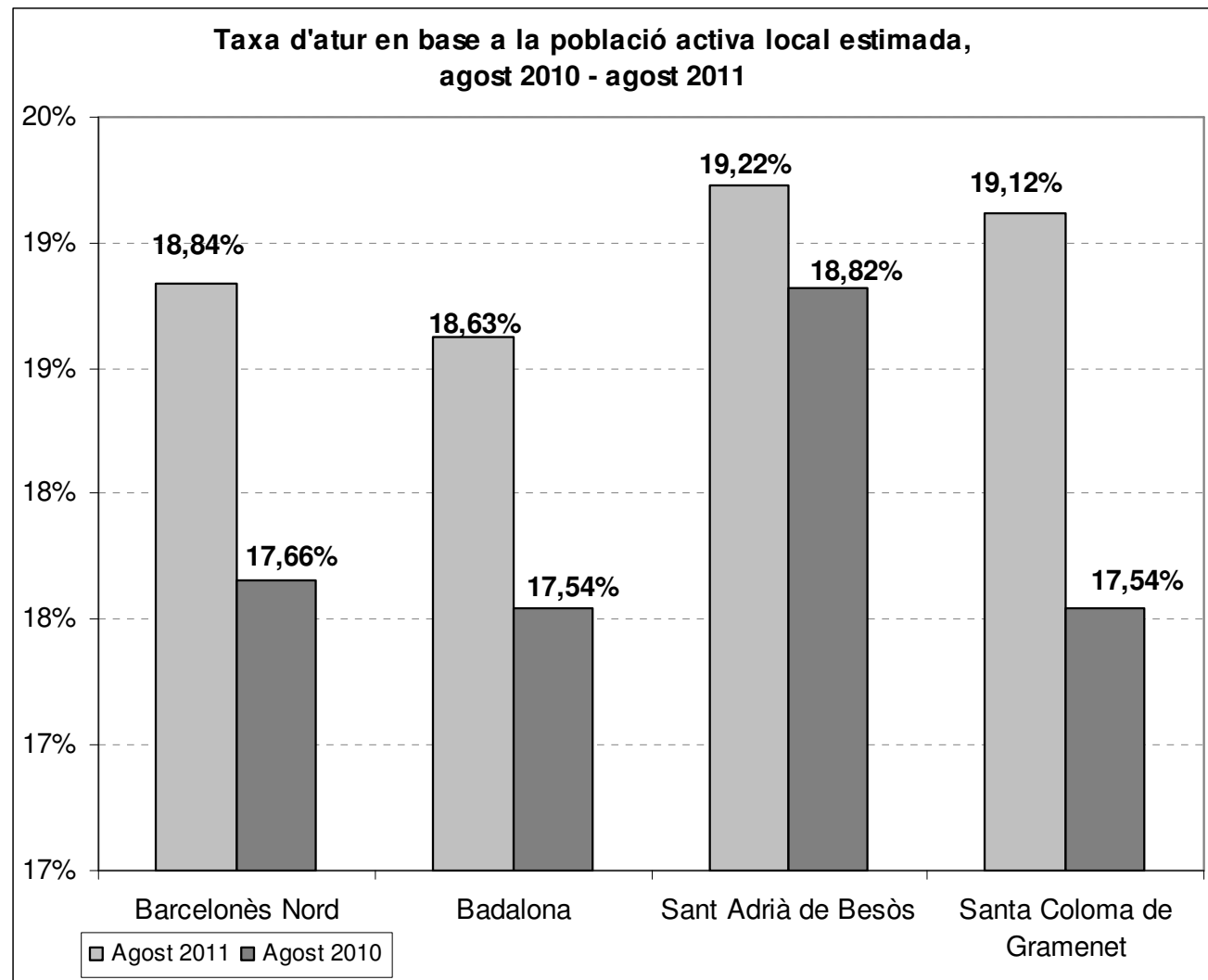
	Període		Variació anual		Període		Variació mensual	
	Agost 2010	Agost 2011	Absoluta	Relativa	Juliol 2011	Agost 2011	Absoluta	Relativa
Total	35.020	37.364	2.344	6,7%	36.766	37.364	598	1,6%
Homes	19.296	20.364	1.068	5,5%	19.993	20.364	371	1,9%
Dones	15.724	17.000	1.276	8,1%	16.773	17.000	227	1,4%
<25	3.411	3.460	49	1,4%	3.495	3.460	-35	-1,0%
>=25 a <45	18.839	19.601	762	4,0%	19.250	19.601	351	1,8%
>=45	12.770	14.303	1.533	12,0%	14.021	14.303	282	2,0%
Fins a 6 mesos	15.291	16.271	980	6,4%	15.997	16.271	274	1,7%
De 6 a 12 mesos	7.601	7.583	-18	-0,2%	7.321	7.583	262	3,6%
Més de 12 mesos	12.128	13.510	1.382	11,4%	13.448	13.510	62	0,5%
Agricultura	137	210	73	53,3%	216	210	-6	-2,8%
Indústria	5.544	5.470	-74	-1,3%	5.354	5.470	116	2,2%
Construcció	7.265	7.737	472	6,5%	7.619	7.737	118	1,5%
Serveis	19.476	21.252	1.776	9,1%	20.798	21.252	454	2,2%
Sense Ocupació Anterior	2.598	2.695	97	3,7%	2.779	2.695	-84	-3,0%

SITUACIÓ DE L'ATUR REGISTRAT DELS ESTRANGERS A AGOST DE 2011

	Període		Variació anual		Període		Variació mensual	
	Agost 2010	Agost 2011	Absoluta	Relativa	Juliol 2011	Agost 2011	Absoluta	Relativa
COMARCA	35.844	38.212	2.368	6,6%	38.280	38.212	-68	-0,2%
Barcelona	22.287	23.223	936	4,2%	23.173	23.223	50	0,2%
Hospitalet de Llobregat, l'	6.038	6.581	543	9,0%	6.667	6.581	-86	-1,3%
BARCELONÈS NORD	7.519	8.408	889	11,8%	8.440	8.408	-32	-0,4%
Badalona	4.141	4.518	377	9,1%	4.519	4.518	-1	0,0%
Sant Adrià de Besòs	338	354	16	4,7%	362	354	-8	-2,2%
Santa Coloma de Gramenet	3.040	3.536	496	16,3%	3.559	3.536	-23	-0,6%
ESPANYA	568.859	584.605	15.746	2,8%	593.149	584.605	-8.544	-1,4%
CATALUNYA	120.266	129.318	9.052	7,5%	130.488	129.318	-1.170	-0,9%
ÀMBIT METROPOLITÀ	73.621	79.895	6.274	8,5%	80.300	79.895	-405	-0,5%

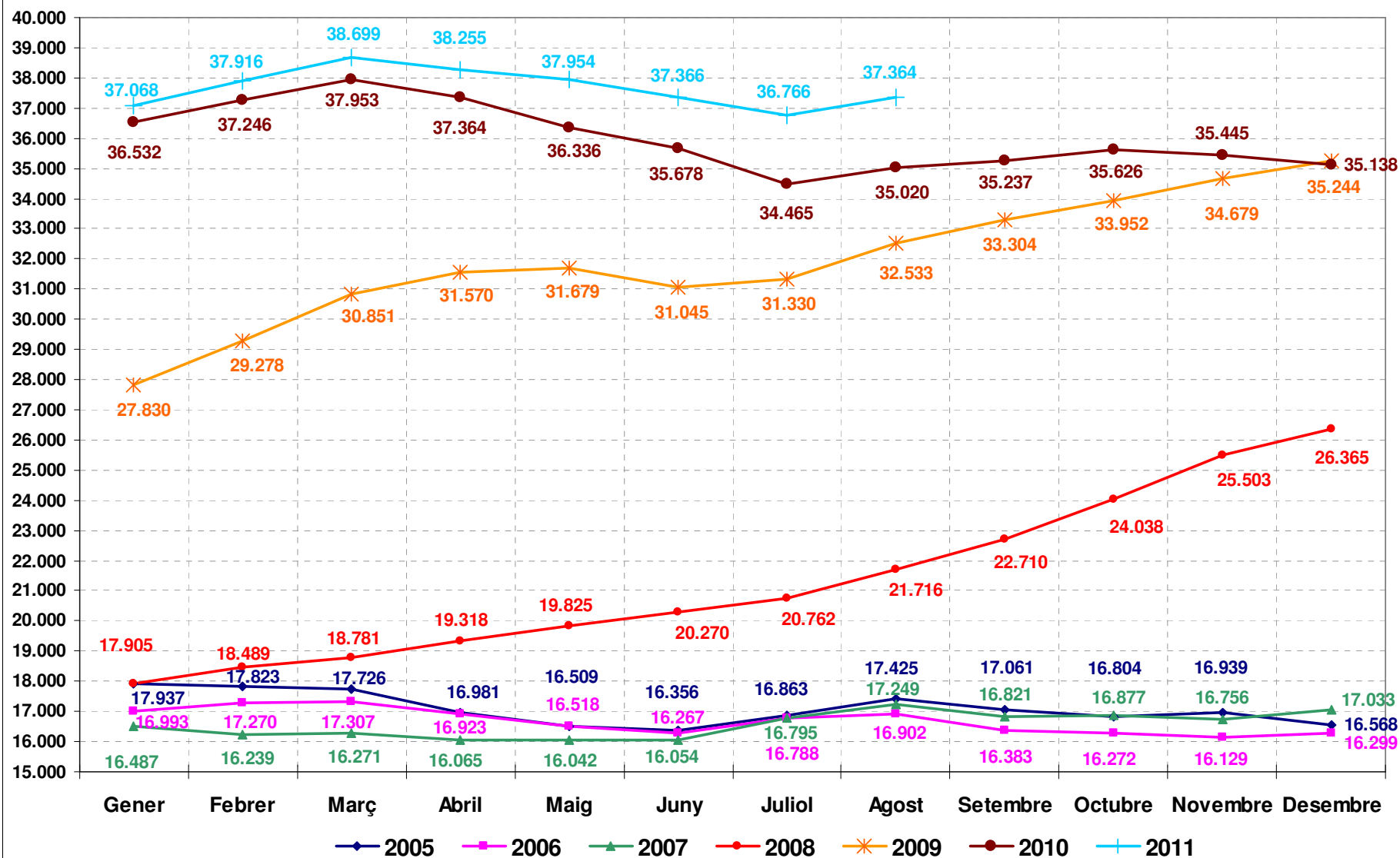
DETALL DEL BARCELONÈS NORD

	Període		Variació anual		Període		Variació mensual	
	Agost 2010	Agost 2011	Absoluta	Relativa	Juliol 2011	Agost 2011	Absoluta	Relativa
Total	7.519	8.408	889	11,8%	8.440	8.408	-32	-0,4%
Homes	5.509	5.916	407	7,4%	5.929	5.916	-13	-0,2%
Dones	2.010	2.492	482	24,0%	2.511	2.492	-19	-0,8%
<25	602	670	68	11,3%	700	670	-30	-4,3%
>=25 a <45	5.356	5.760	404	7,5%	5.788	5.760	-28	-0,5%
>=45	1.561	1.978	417	26,7%	1.952	1.978	26	1,3%
Fins a 6 mesos	4.075	4.314	239	5,9%	4.420	4.314	-106	-2,4%
De 6 a 12 mesos	1.850	1.949	99	5,4%	1.883	1.949	66	3,5%
Més de 12 mesos	1.594	2.145	551	34,6%	2.137	2.145	8	0,4%
Agricultura	82	111	29	35,4%	118	111	-7	-5,9%
Indústria	545	611	66	12,1%	584	611	27	4,6%
Construcció	2.833	2.974	141	5,0%	2.973	2.974	1	0,0%
Serveis	3.399	3.883	484	14,2%	3.892	3.883	-9	-0,2%
Sense Ocupació Anterior	660	829	169	25,6%	873	829	-44	-5,0%

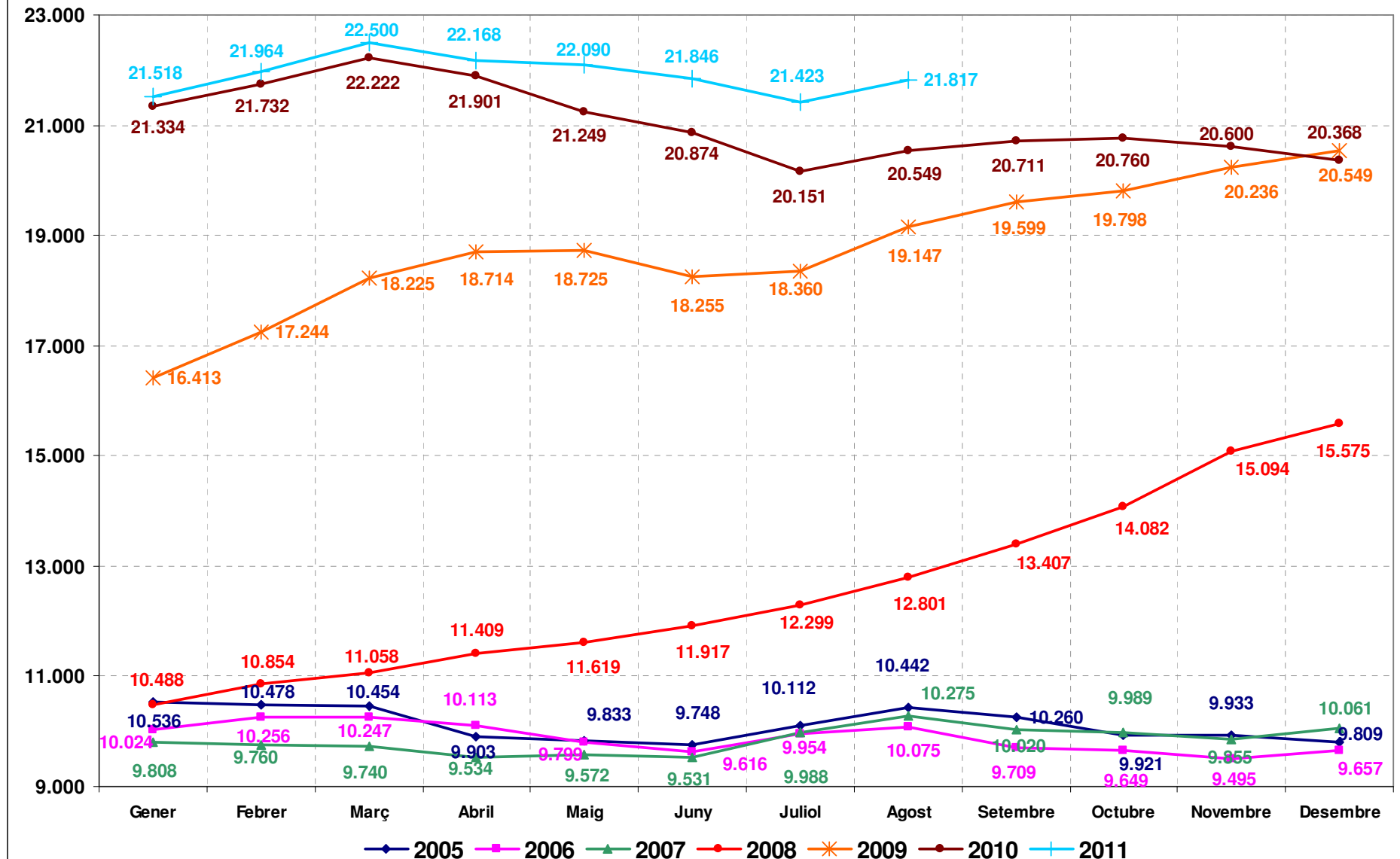


Nota: Taxa d'atur calculada en base a la població activa local estimada a partir de les taxes d'activitat provincials de l'EPA i el padró municipal de 2010, segons metodologia de la Xarxa d'Observatoris de Desenvolupament Local de la província de Barcelona. A la web de l'Observatori del Barcelonès Nord podeu consultar la nota metodològica completa: <http://www.barcelones.cat/pacte/documents/observatori.asp>

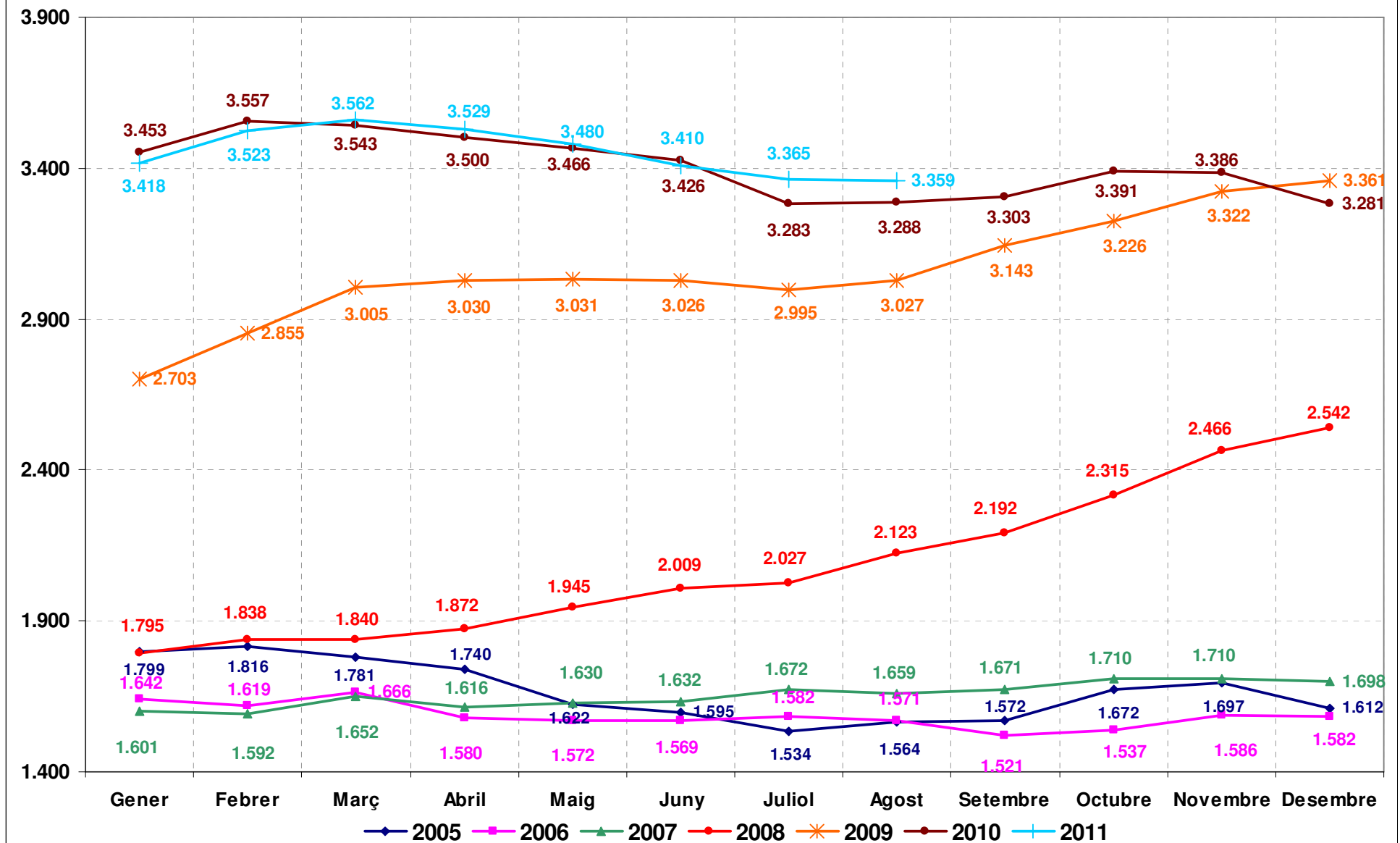
EVOLUCIÓ MENSUAL DE L'ATUR REGISTRAT AL BARCELONÈS NORD



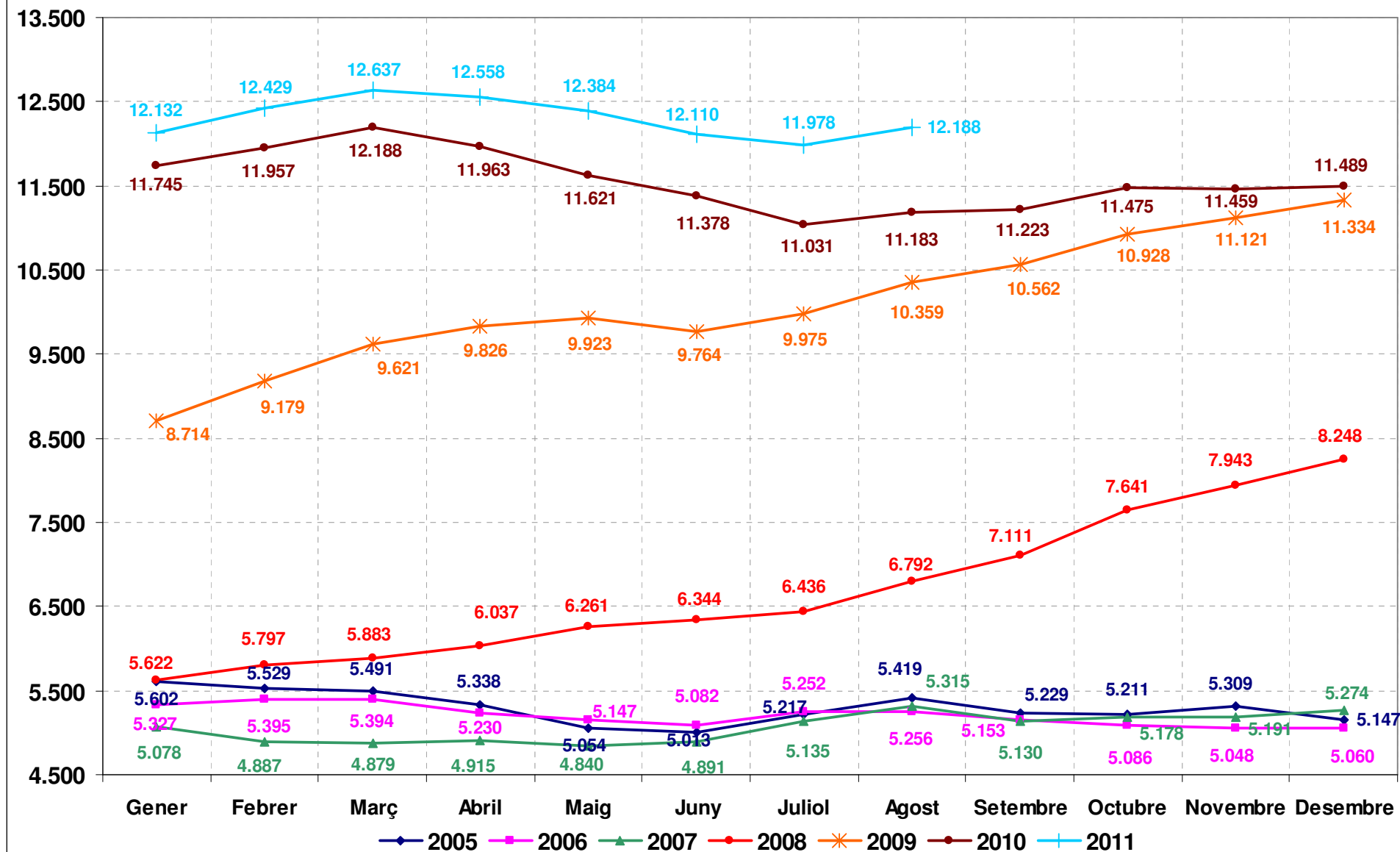
EVOLUCIÓ MENSUAL DE L'ATUR REGISTRAT A BADALONA



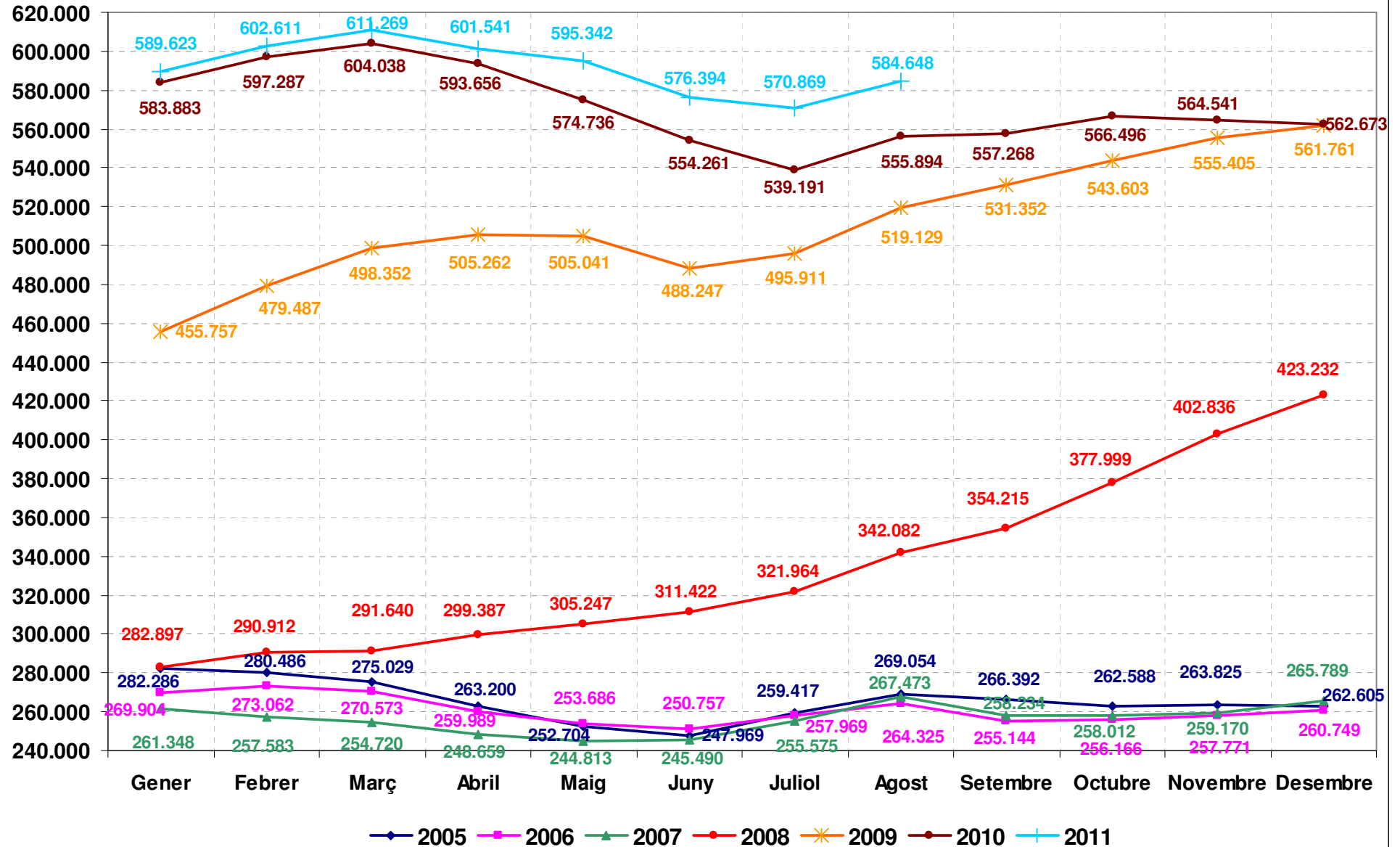
EVOLUCIÓ MENSUAL DE L'ATUR REGISTRAT A SANT ADRIÀ DE BESÒS



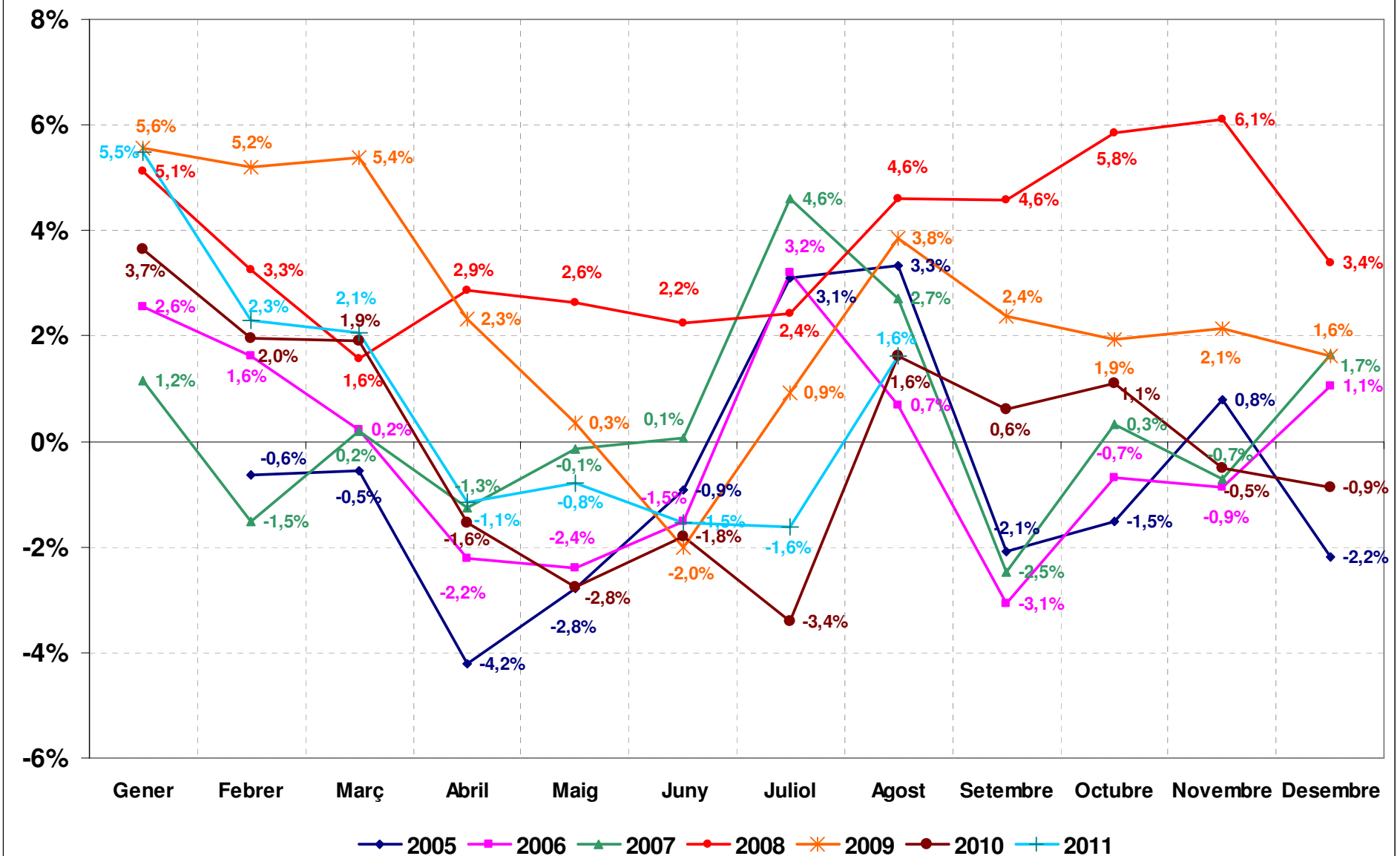
EVOLUCIÓ MENSUAL DE L'ATUR REGISTRAT A SANTA COLOMA DE GRAMENET



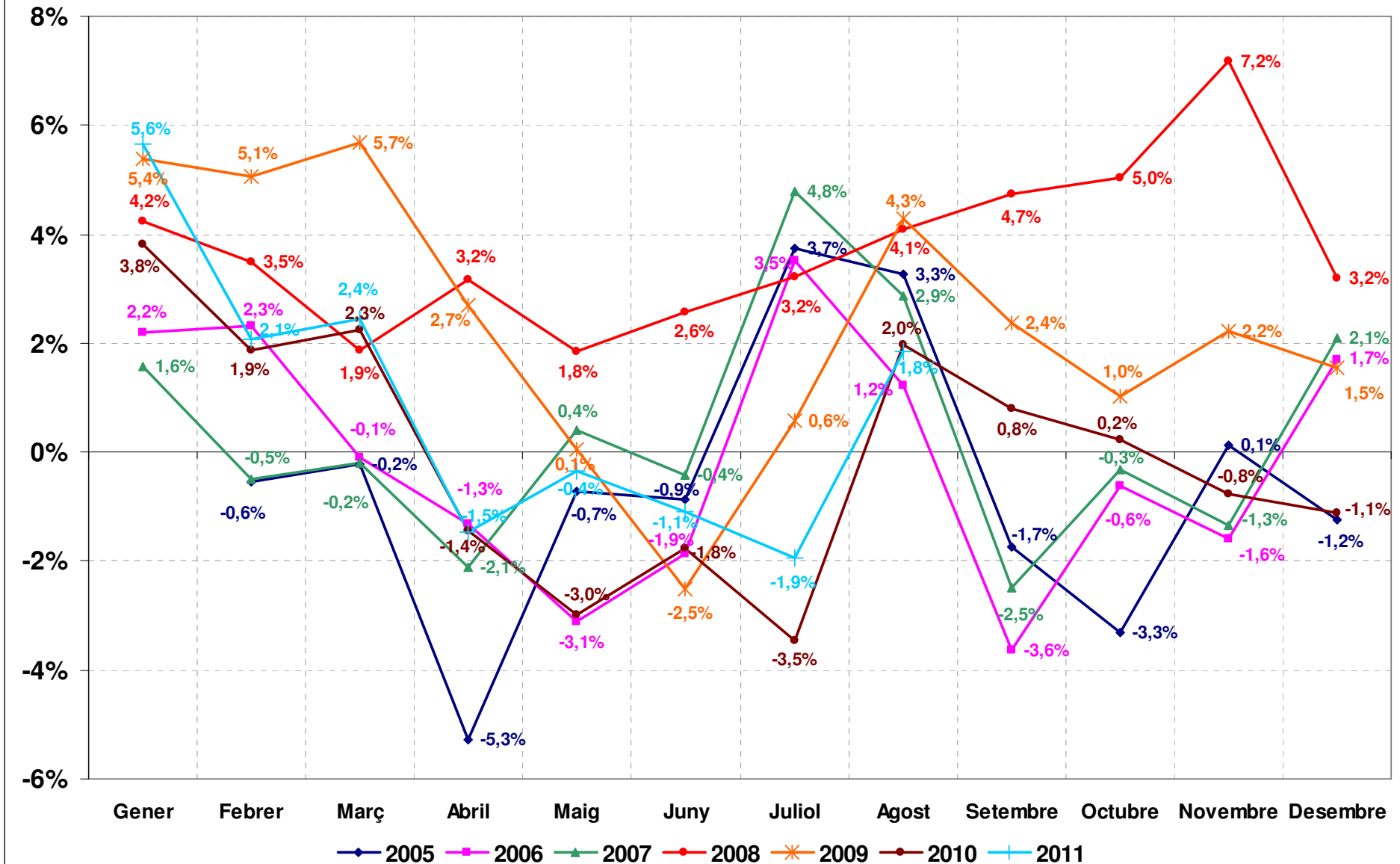
EVOLUCIÓ MENSUAL DE L'ATUR REGISTRAT A CATALUNYA

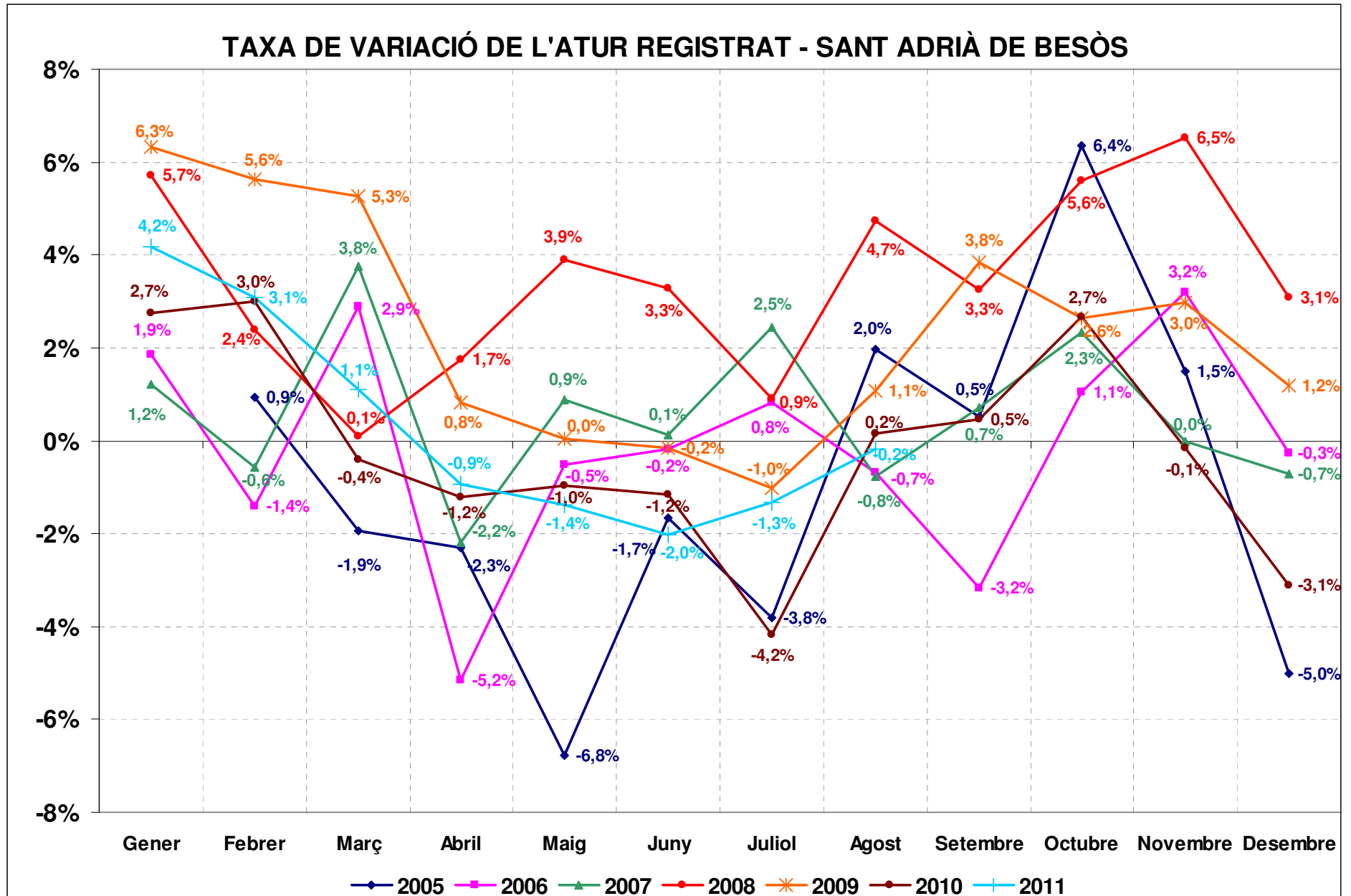


TAXA DE VARIACIÓ DE L'ATUR REGISTRAT AL BARCELONÈS NORD

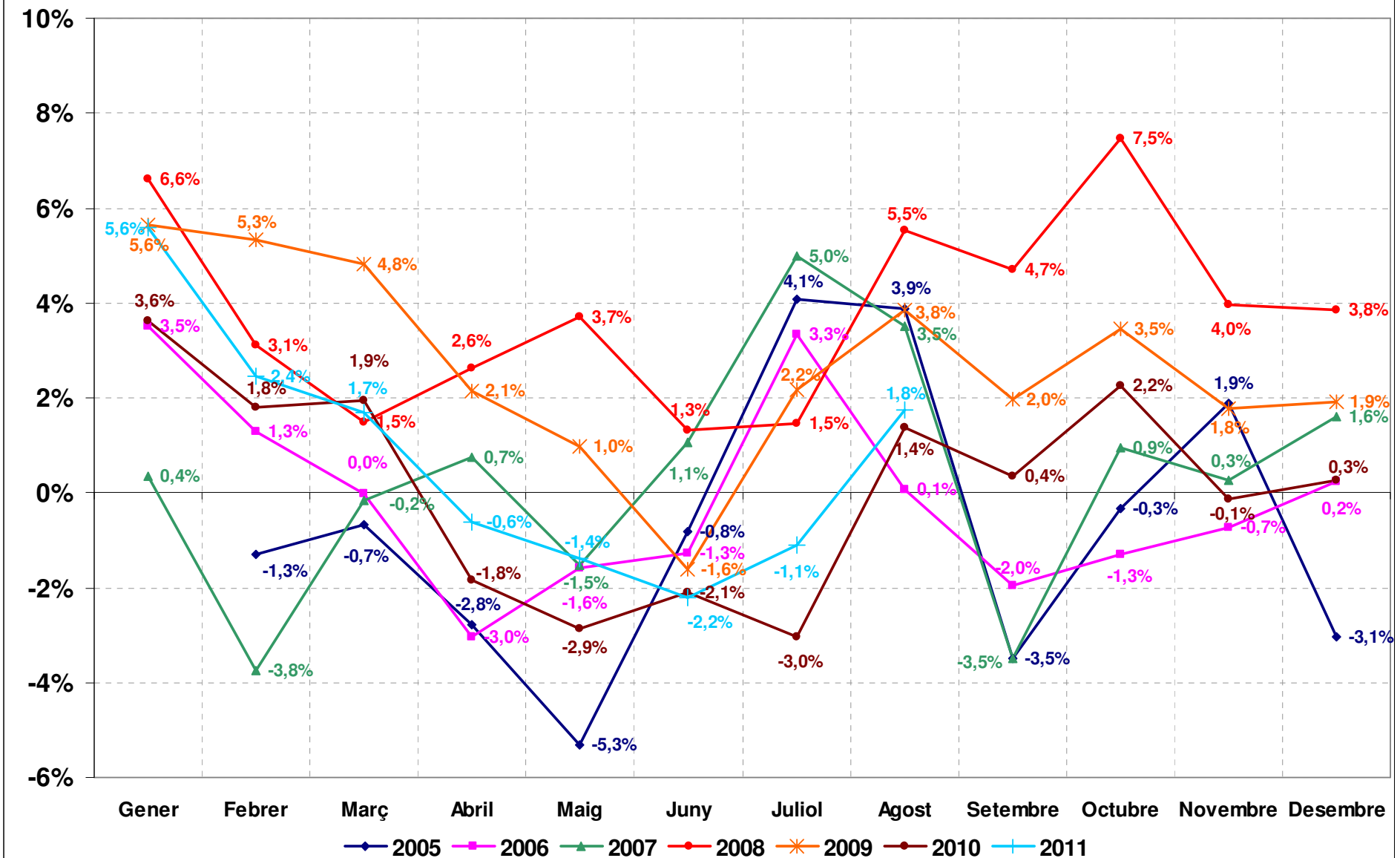


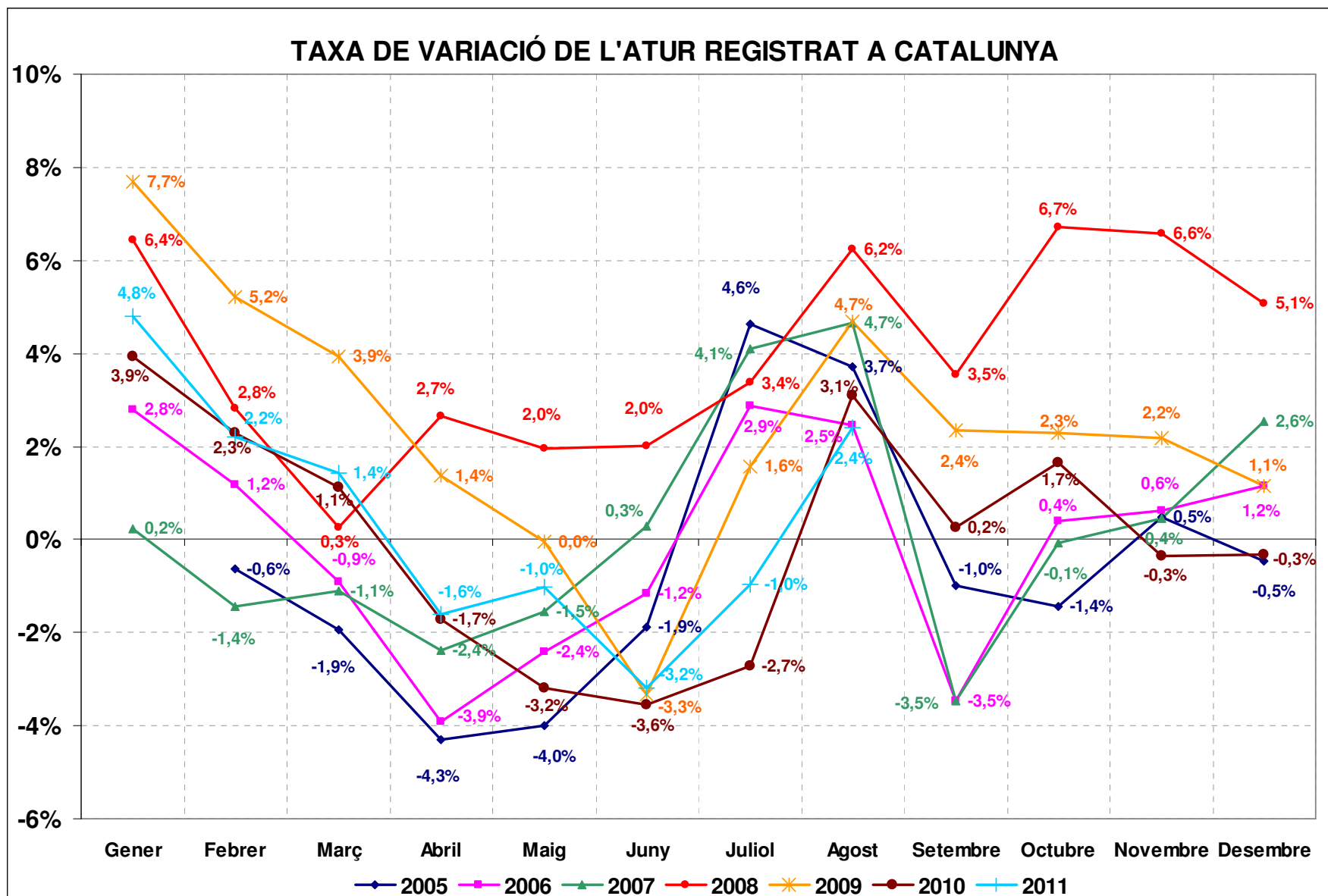
TAXA DE VARIACIÓ DE L'ATUR REGISTRAT - BADALONA





TAXA DE VARIACIÓ DE L'ATUR REGISTRAT - SANTA COLOMA GRAMENET





Font: elaboració pròpia a partir de dades de l'Observatori del Treball, Departament d'Empresa i Ocupació.