

EVOLUCIÓ MENSUAL DE L'ATUR REGISTRAT

AL BARCELONÈS

Juliol de 2011

Observatori del Barcelonès Nord

PRINCIPALS COMENTARIS – JULIOL DE 2011

Al Barcelonès Nord hi ha 36.766 persones inscrites a l'atur, que representen el 22,5% del total d'aturats de la comarca del Barcelonès. El 23% (8.440 persones) són estrangeres. La taxa d'atur registrat estimada del Barcelonès Nord és del 18,54%. (Badalona: 18,29%, Sant Adrià: 19,26% i Santa Coloma: 18,79%)

El 54,4% dels aturats són homes. Per grups d'edat, les persones d'entre 25 i 45 anys representen el 52,4%. És el tram d'edat on la propensió a treballar de les persones és més elevada. Tot seguit hi ha els més grans de 45 anys (38,1%), mentre que els menors de 25 són el 9,5% restant.

Respecte de la durada de la situació d'atur, el grup majoritari el formen les persones que fa menys de 6 mesos que es troben a l'atur (45,5%). A continuació hi ha el grup dels treballadors que fa més de 12 mesos que no tenen feina (36,6%), mentre que les persones que fa entre 6 i 12 mesos que estan registrades a l'atur representen el 19,9% restant.

Per sectors d'activitat econòmica, el gran gruix dels aturats procedeix del sector serveis (56,6%). A continuació hi ha els treballadors procedents de la construcció (20,7%), els de la indústria (14,6%) i els que no han tingut cap ocupació anterior (7,6%). Els procedents de l'agricultura tenen poc pes.

EVOLUCIÓ INTERANUAL DE L'ATUR REGISTRAT

- L'increment interanual del Barcelonès Nord (6,7%, 2.301 persones) és el més elevat de tots els àmbits. A continuació hi ha la comarca del Barcelonès (6%), l'àmbit metropolità i Catalunya (5,9%) i l'Estat (4,4%).
- Per municipis el millor comportament és per Sant Adrià de Besòs (2,5%). Tot seguit hi ha Badalona (6,3%), mentre la pitjor evolució del Barcelonès Nord és per Santa Coloma de Gramenet (8,6%).
- Entre els estrangers els increments són una mica més elevats que pel conjunt dels treballadors. Al Barcelonès Nord l'augment és del 12,1%, més alt que a l'àmbit metropolità (9,9%), Catalunya (8,7%), i la comarca (7,8%). A l'Estat (4,1%) l'augment és més moderat.
- Per municipis l'augment més suau és a Sant Adrià (2,0%), seguit de Badalona (9,4%) i Santa Coloma (17,0%).
- Al Barcelonès Nord hi ha dos col·lectius amb menys aturats que ara fa un any: persones fa entre 6 i 12 mesos que són a l'atur (-1,4%) i procedents de la indústria (-2,2%).
- Pels estrangers no hi ha cap col·lectiu amb menys aturats que el juliol de 2010.

- Hi ha hagut grups amb una evolució anual més negativa que el conjunt de persones en situació d'atur (6,7%). Són les dones (7,7%), els aturats més grans de 45 anys (11,2%), els que fa més de 12 mesos que són a l'atur (12,1%), els aturats procedents de l'agricultura (45,0%, 67 persones), la construcció (7,2%) i els serveis (8,9%).
- Pels estrangers els col·lectius amb evolució més negativa que la mitjana (12,1%) són: les dones (22,0%), els aturats més grans de 45 anys (25,8%), els que fa més de 12 mesos que són a l'atur (37,0%), així com els aturats procedents de l'agricultura (31,1%, 28 persones), serveis (14,5%) i sense ocupació anterior (25,3%).

EVOLUCIÓ MENSUAL DE L'ATUR REGISTRAT

- Aquest mes de juliol l'atur ha disminuït a tots els territoris, amb l'excepció de Barcelona ciutat. El Barcelonès Nord és l'àmbit on el descens és més elevat (-1,6%). A continuació a Espanya i Catalunya (-1,0%), l'àmbit metropolità (-0,7%) i la comarca (-0,5%).
- Pel que fa als municipis del Barcelonès Nord, a Badalona és on l'atur registrat baixa més (-1,9%), després a Sant Adrià (-1,3%) i a Santa Coloma (-1,1%).
- L'atur registrat pels treballadors estrangers decreix a tots els àmbits amb més intensitat que pel conjunt de treballadors. El Barcelonès Nord torna a ser l'àmbit amb millor evolució (-2,3%). Tot seguit hi ha la comarca (-1,8%), l'àmbit metropolità (-1,7%) i Espanya i Catalunya (-1,6%).
- Al Barcelonès Nord el descens més intens és a Badalona (-3,8%), llavors a Sant Adrià (-1,4%), mentre que Santa Coloma és del -0,6%.
- Pel conjunt dels treballadors els descensos més destacats són pels homes (-2,1%), menors de 45 anys (-2,2%), aturats de menys de 6 mesos de durada (-5,6%) i procedents de l'agricultura (-8,5%), la construcció (-2,2%) i sense ocupació anterior (-3,3%).
- Els únics col·lectius que pateixen increments són els que fa entre 6 i 12 mesos que són a l'atur (4,7%) i els que en fa més de 12 (0,1%).
- Pels estrangers l'atur disminueix més que la mitjana per: dones (-2,4%), menors de 25 anys (-5,5%), persones d'entre 25 i 45 anys (-2,6%), aturats de menys de 6 mesos (-5,4%) i procedents de l'agricultura (-9,2%), la construcció i els serveis (-2,4%) i sense ocupació anterior (-2,9%). Només baixa l'atur pels que fa entre 6 i 12 mesos que estan aturats (-0,9%) i els sense ocupació anterior (-2,4%).
- Només creix l'atur pels aturats de més de 12 mesos (2,8%) i els procedents de la indústria (0,3%).

SITUACIÓ DE L'ATUR REGISTRAT A JULIOL DE 2011

	Període		Variació anual		Període		Variació mensual	
	Juliol 2010	Juliol 2011	Absoluta	Relativa	Juny 2011	Juliol 2011	Absoluta	Relativa
COMARCA	154.017	163.250	9.233	6,0%	164.117	163.250	-867	-0,5%
Barcelona	99.844	104.929	5.085	5,1%	104.784	104.929	145	0,1%
Hospitalet de Llobregat, l'	19.708	21.555	1.847	9,4%	21.967	21.555	-412	-1,9%
BARCELONÈS NORD	34.465	36.766	2.301	6,7%	37.366	36.766	-600	-1,6%
Badalona	20.151	21.423	1.272	6,3%	21.846	21.423	-423	-1,9%
Sant Adrià de Besòs	3.283	3.365	82	2,5%	3.410	3.365	-45	-1,3%
Santa Coloma de Gramenet	11.031	11.978	947	8,6%	12.110	11.978	-132	-1,1%
ESpanya	3.908.578	4.079.742	171.164	4,4%	4.121.801	4.079.742	-42.059	-1,0%
CATALUNYA	539.191	570.869	31.678	5,9%	576.394	570.869	-5.525	-1,0%
ÀMBIT METROPOLITÀ	369.094	390.977	21.883	5,9%	393.815	390.977	-2.838	-0,7%

DETALL DEL BARCELONÈS NORD

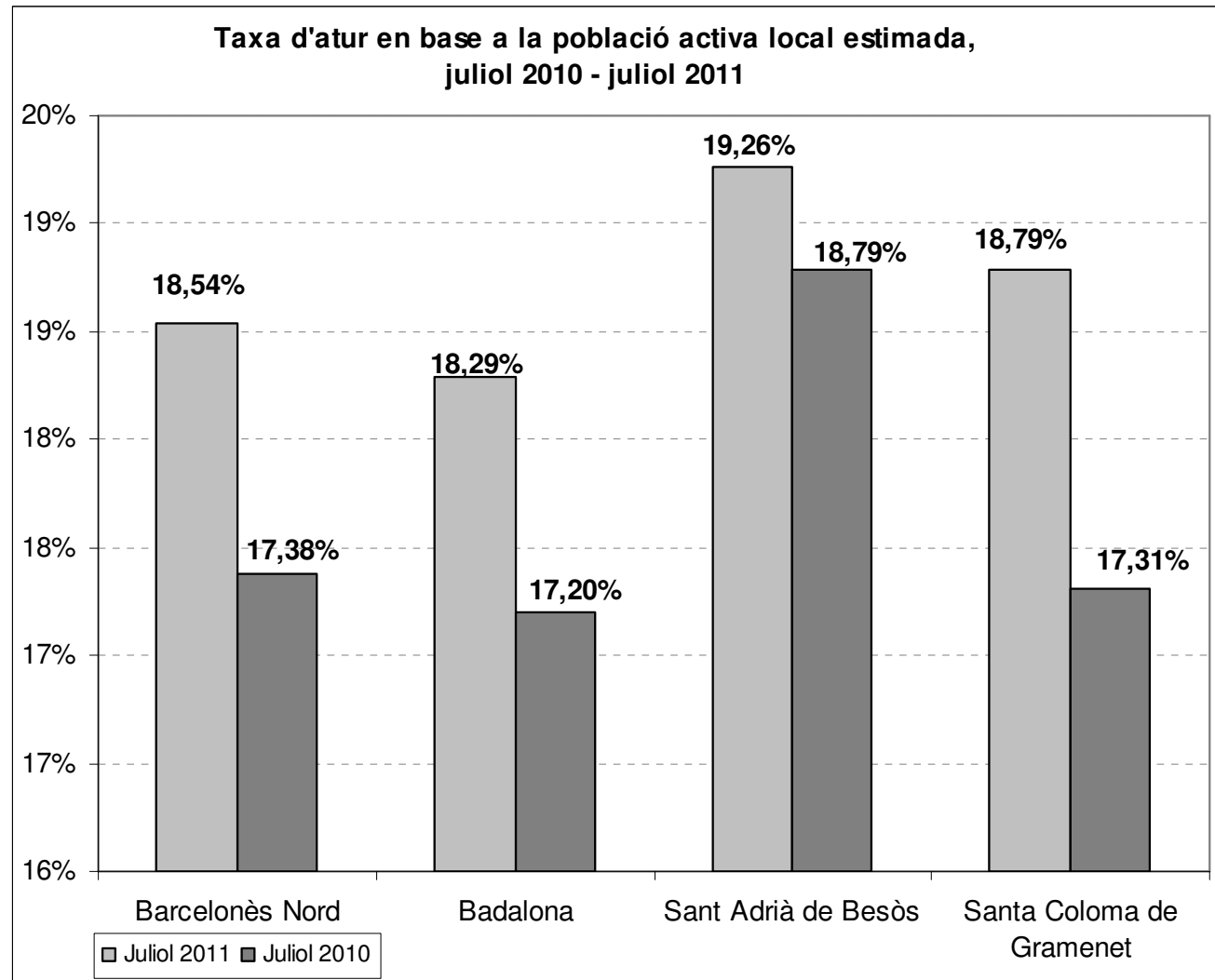
	Període		Variació anual		Període		Variació mensual	
	Juliol 2010	Juliol 2011	Absoluta	Relativa	Juny 2011	Juliol 2011	Absoluta	Relativa
Total	34.465	36.766	2.301	6,7%	37.366	36.766	-600	-1,6%
Homes	18.898	19.993	1.095	5,8%	20.430	19.993	-437	-2,1%
Dones	15.567	16.773	1.206	7,7%	16.936	16.773	-163	-1,0%
<25	3.406	3.495	89	2,6%	3.574	3.495	-79	-2,2%
>=25 a <45	18.454	19.250	796	4,3%	19.691	19.250	-441	-2,2%
>=45	12.605	14.021	1.416	11,2%	14.101	14.021	-80	-0,6%
Fins a 6 mesos	15.039	15.997	958	6,4%	16.944	15.997	-947	-5,6%
De 6 a 12 mesos	7.428	7.321	-107	-1,4%	6.994	7.321	327	4,7%
Més de 12 mesos	11.998	13.448	1.450	12,1%	13.428	13.448	20	0,1%
Agricultura	149	216	67	45,0%	236	216	-20	-8,5%
Indústria	5.474	5.354	-120	-2,2%	5.436	5.354	-82	-1,5%
Construcció	7.106	7.619	513	7,2%	7.789	7.619	-170	-2,2%
Serveis	19.107	20.798	1.691	8,9%	21.032	20.798	-234	-1,1%
Sense Ocupació Anterior	2.629	2.779	150	5,7%	2.873	2.779	-94	-3,3%

SITUACIÓ DE L'ATUR REGISTRAT DELS ESTRANGERS A JULIOL DE 2011

	Període		Variació anual		Període		Variació mensual	
	Juliol 2010	Juliol 2011	Absoluta	Relativa	Juny 2011	Juliol 2011	Absoluta	Relativa
COMARCA	35.525	38.280	2.755	7,8%	38.978	38.280	-698	-1,8%
Barcelona	22.062	23.173	1.111	5,0%	23.509	23.173	-336	-1,4%
Hospitalet de Llobregat, l'	5.934	6.667	733	12,4%	6.827	6.667	-160	-2,3%
BARCELONÈS NORD	7.529	8.440	911	12,1%	8.642	8.440	-202	-2,3%
Badalona	4.131	4.519	388	9,4%	4.696	4.519	-177	-3,8%
Sant Adrià de Besòs	355	362	7	2,0%	367	362	-5	-1,4%
Santa Coloma de Gramenet	3.043	3.559	516	17,0%	3.579	3.559	-20	-0,6%
ESPANYA	569.615	593.149	23.534	4,1%	602.794	593.149	-9.645	-1,6%
CATALUNYA	119.993	130.488	10.495	8,7%	132.668	130.488	-2.180	-1,6%
ÀMBIT METROPOLITÀ	73.046	80.300	7.254	9,9%	81.674	80.300	-1.374	-1,7%

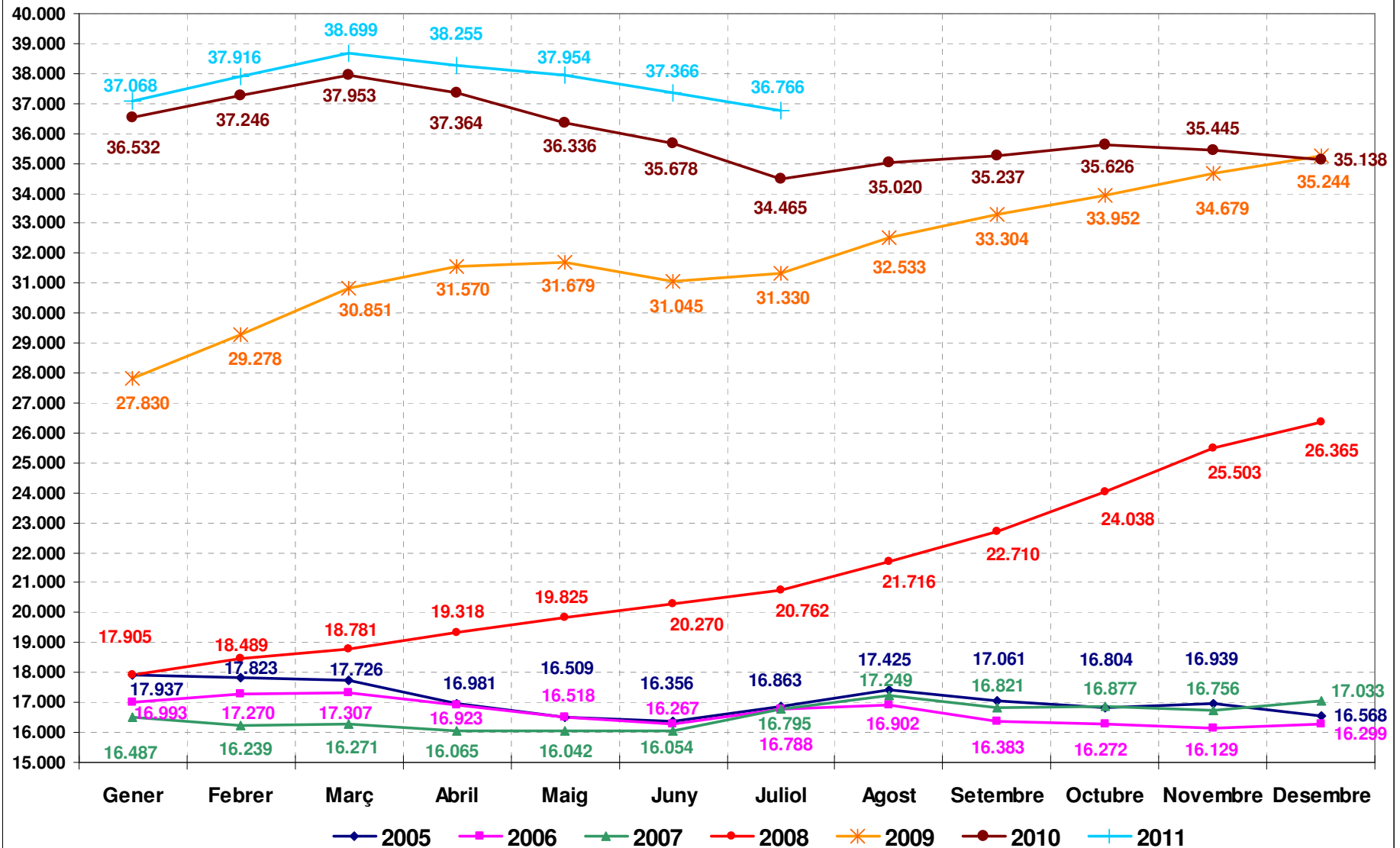
DETALL DEL BARCELONÈS NORD

	Període		Variació anual		Període		Variació mensual	
	Juliol 2010	Juliol 2011	Absoluta	Relativa	Juny 2011	Juliol 2011	Absoluta	Relativa
Total	7.529	8.440	911	12,1%	8.642	8.440	-202	-2,3%
Homes	5.471	5.929	458	8,4%	6.069	5.929	-140	-2,3%
Dones	2.058	2.511	453	22,0%	2.573	2.511	-62	-2,4%
<25	640	700	60	9,4%	741	700	-41	-5,5%
>=25 a <45	5.337	5.788	451	8,5%	5.941	5.788	-153	-2,6%
>=45	1.552	1.952	400	25,8%	1.960	1.952	-8	-0,4%
Fins a 6 mesos	4.147	4.420	273	6,6%	4.670	4.420	-250	-5,4%
De 6 a 12 mesos	1.822	1.883	61	3,3%	1.893	1.883	-10	-0,5%
Més de 12 mesos	1.560	2.137	577	37,0%	2.079	2.137	58	2,8%
Agricultura	90	118	28	31,1%	130	118	-12	-9,2%
Indústria	537	584	47	8,8%	582	584	2	0,3%
Construcció	2.806	2.973	167	6,0%	3.045	2.973	-72	-2,4%
Serveis	3.399	3.892	493	14,5%	3.986	3.892	-94	-2,4%
Sense Ocupació Anterior	697	873	176	25,3%	899	873	-26	-2,9%

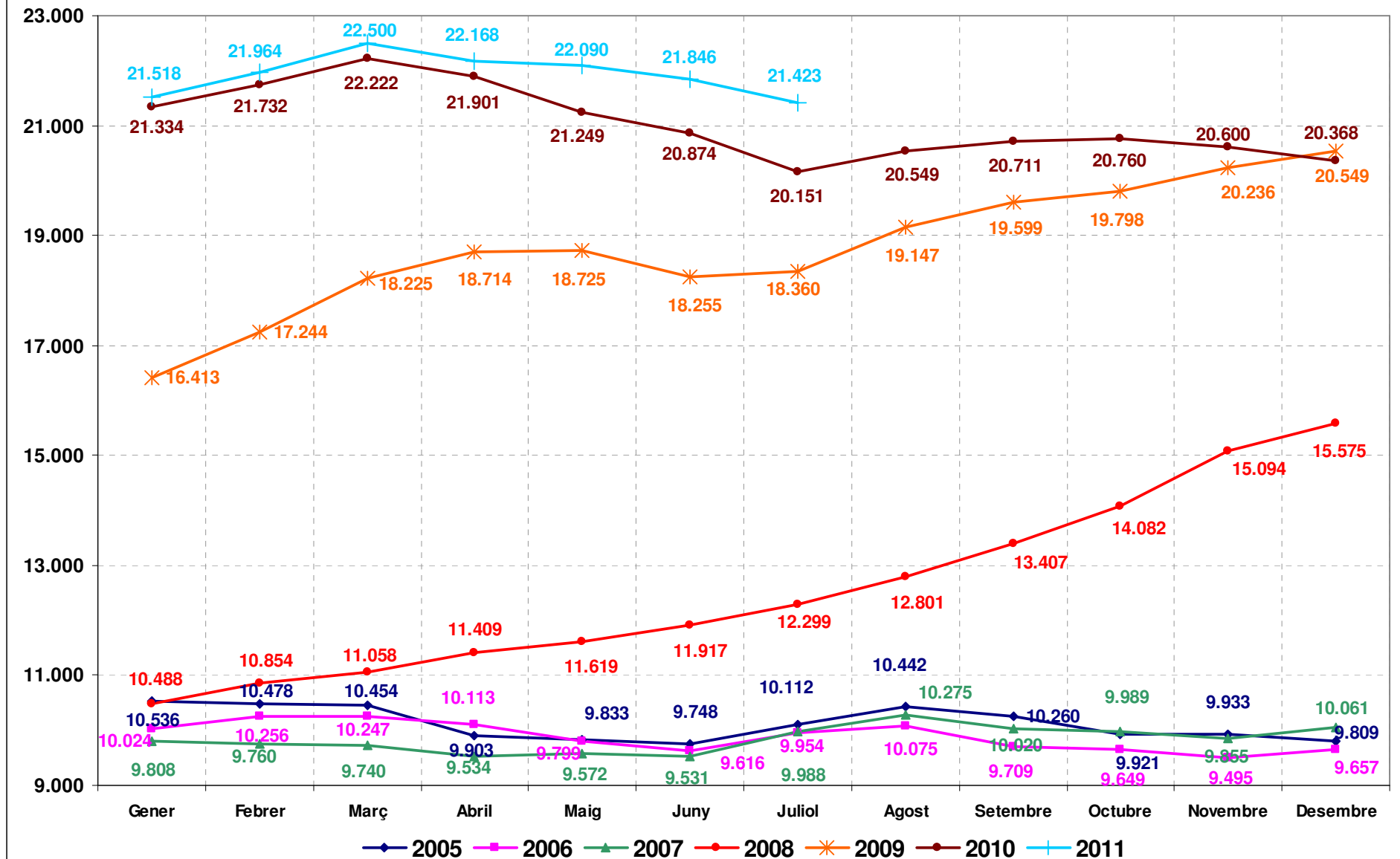


Nota: Taxa d'atur calculada en base a la població activa local estimada a partir de les taxes d'activitat provincials de l'EPA i el padró municipal de 2010, segons metodologia de la Xarxa d'Observatoris de Desenvolupament Local de la província de Barcelona. A la web de l'Observatori del Barcelonès Nord podeu consultar la nota metodològica completa: <http://www.barcelones.cat/pacte/documents/observatori.asp>

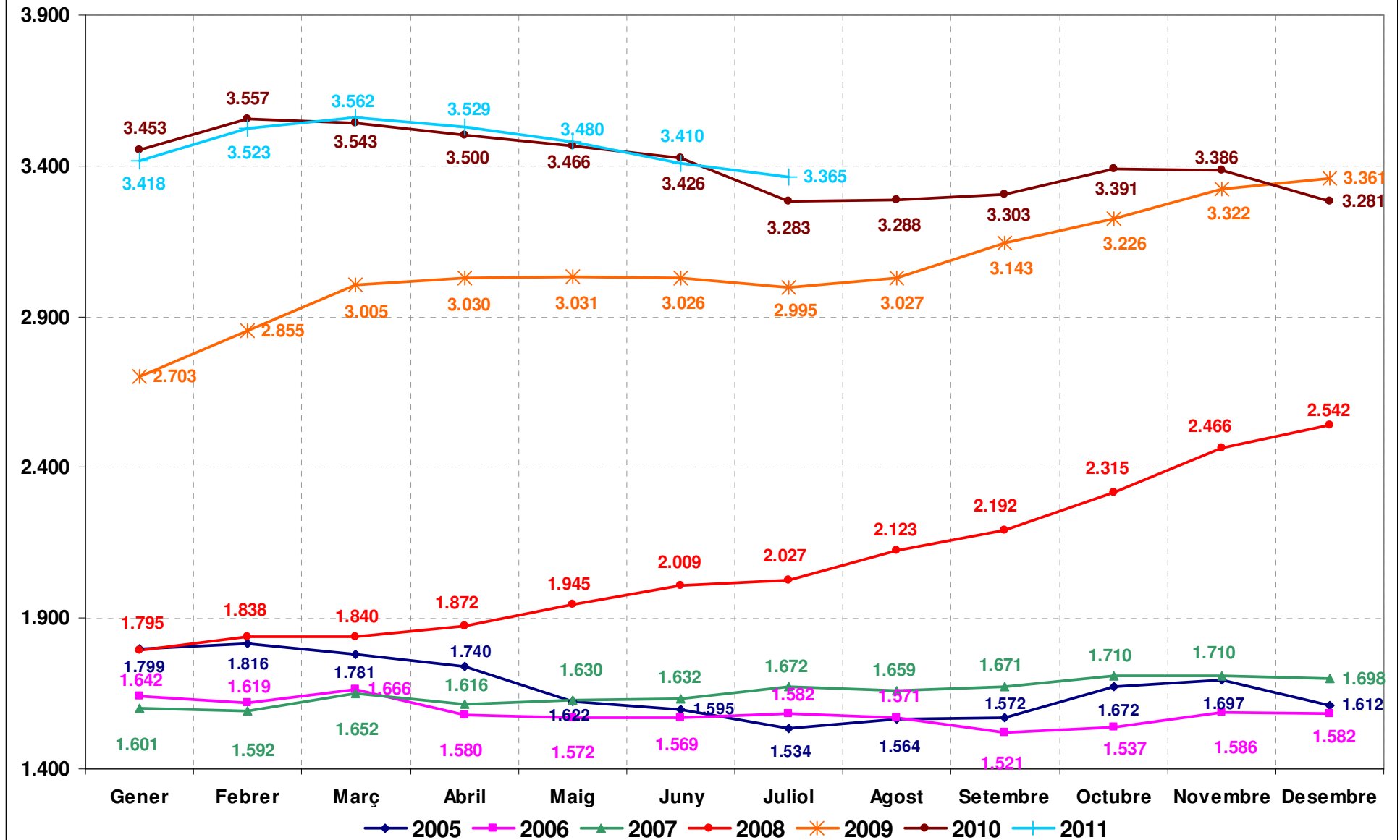
EVOLUCIÓ MENSUAL DE L'ATUR REGISTRAT AL BARCELONÈS NORD



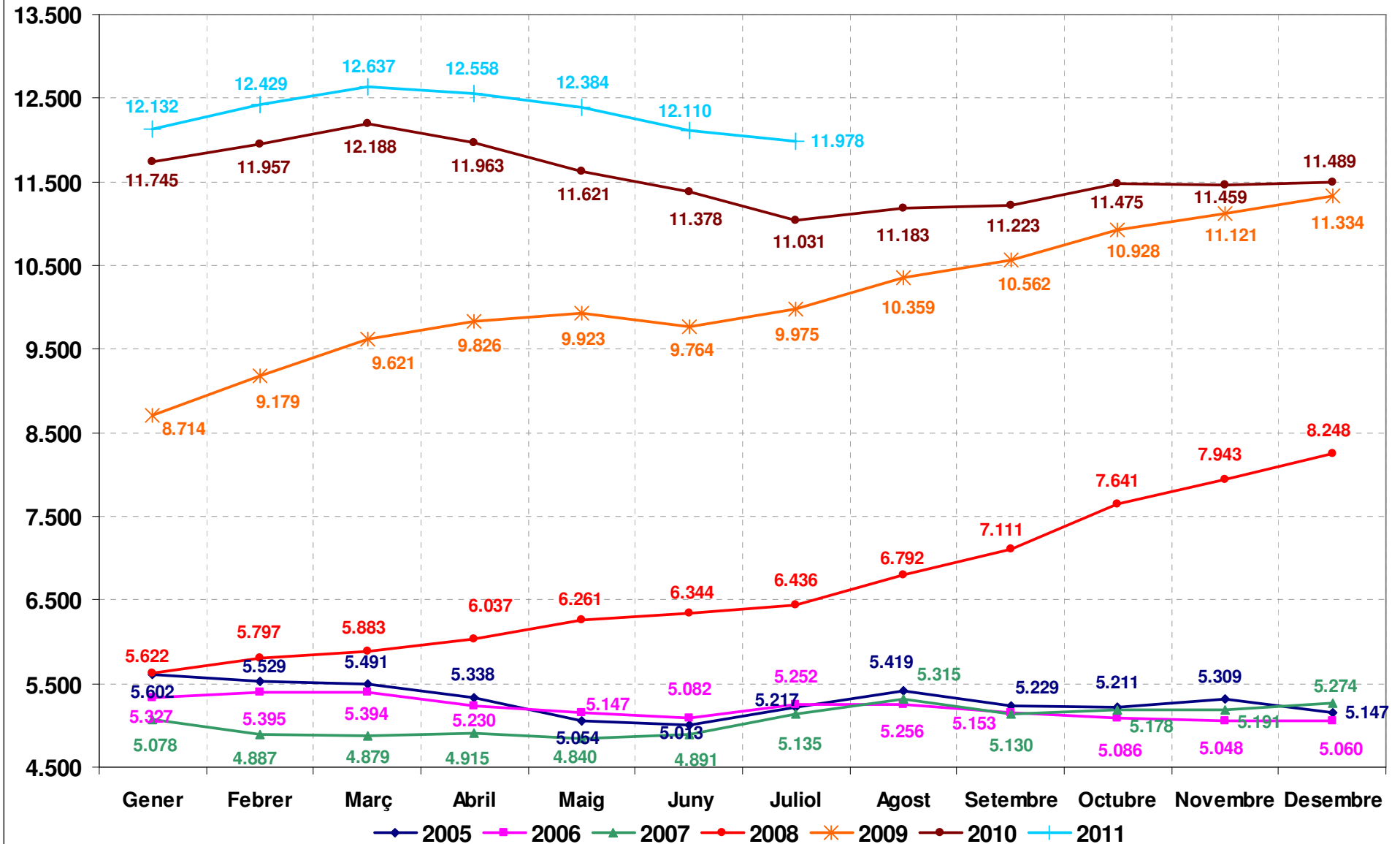
EVOLUCIÓ MENSUAL DE L'ATUR REGISTRAT A BADALONA



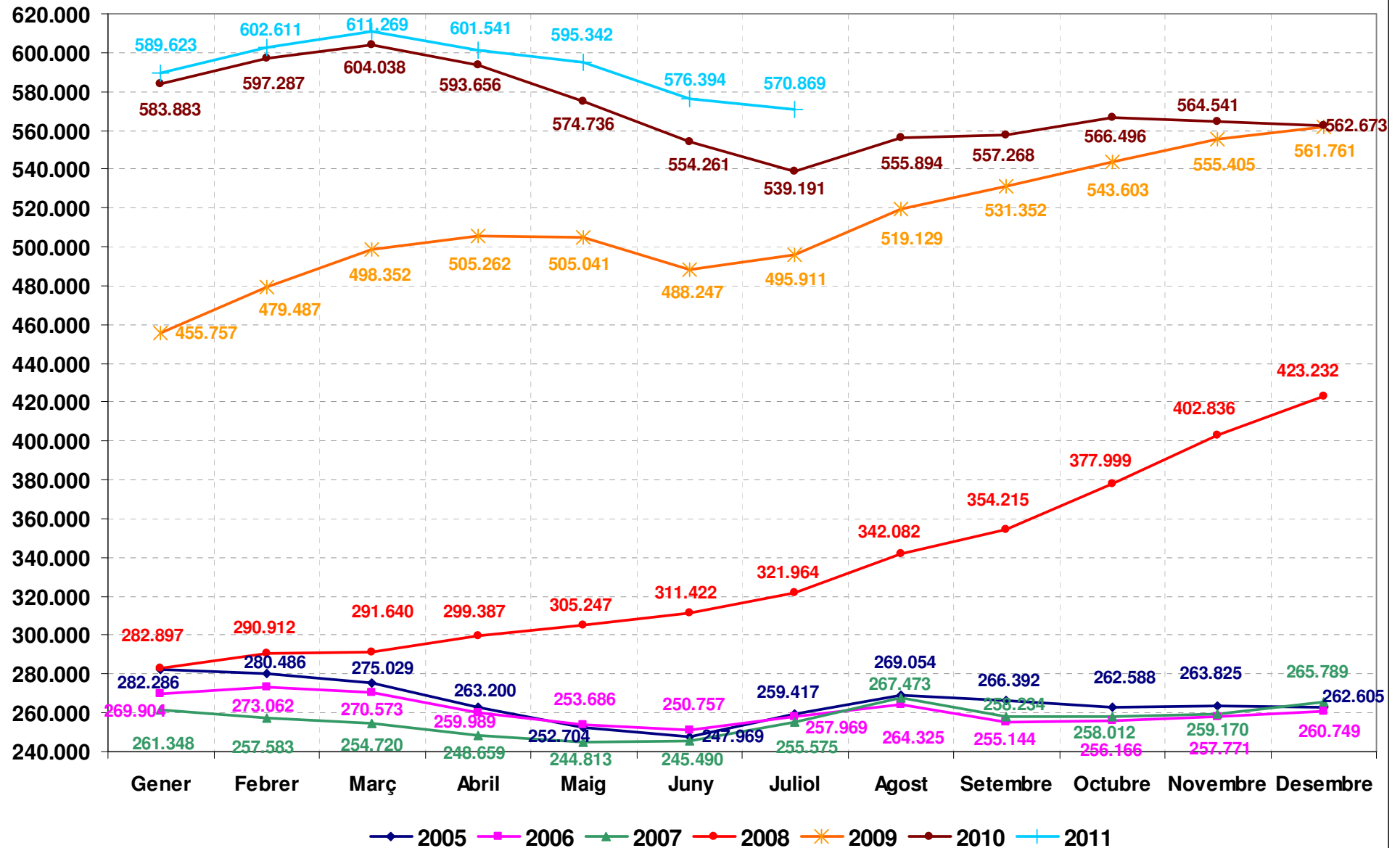
EVOLUCIÓ MENSUAL DE L'ATUR REGISTRAT A SANT ADRIÀ DE BESÒS



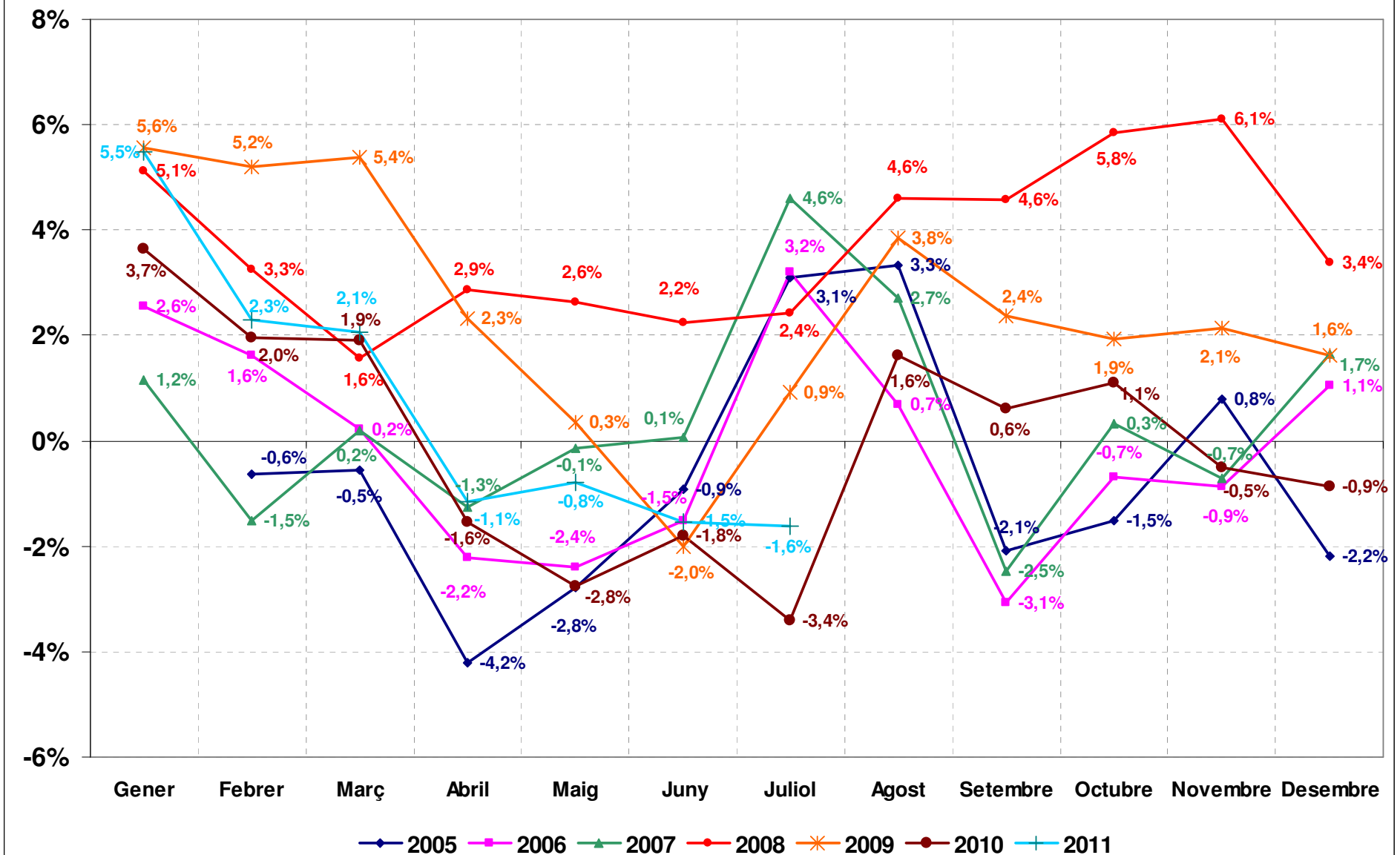
EVOLUCIÓ MENSUAL DE L'ATUR REGISTRAT A SANTA COLOMA DE GRAMENET



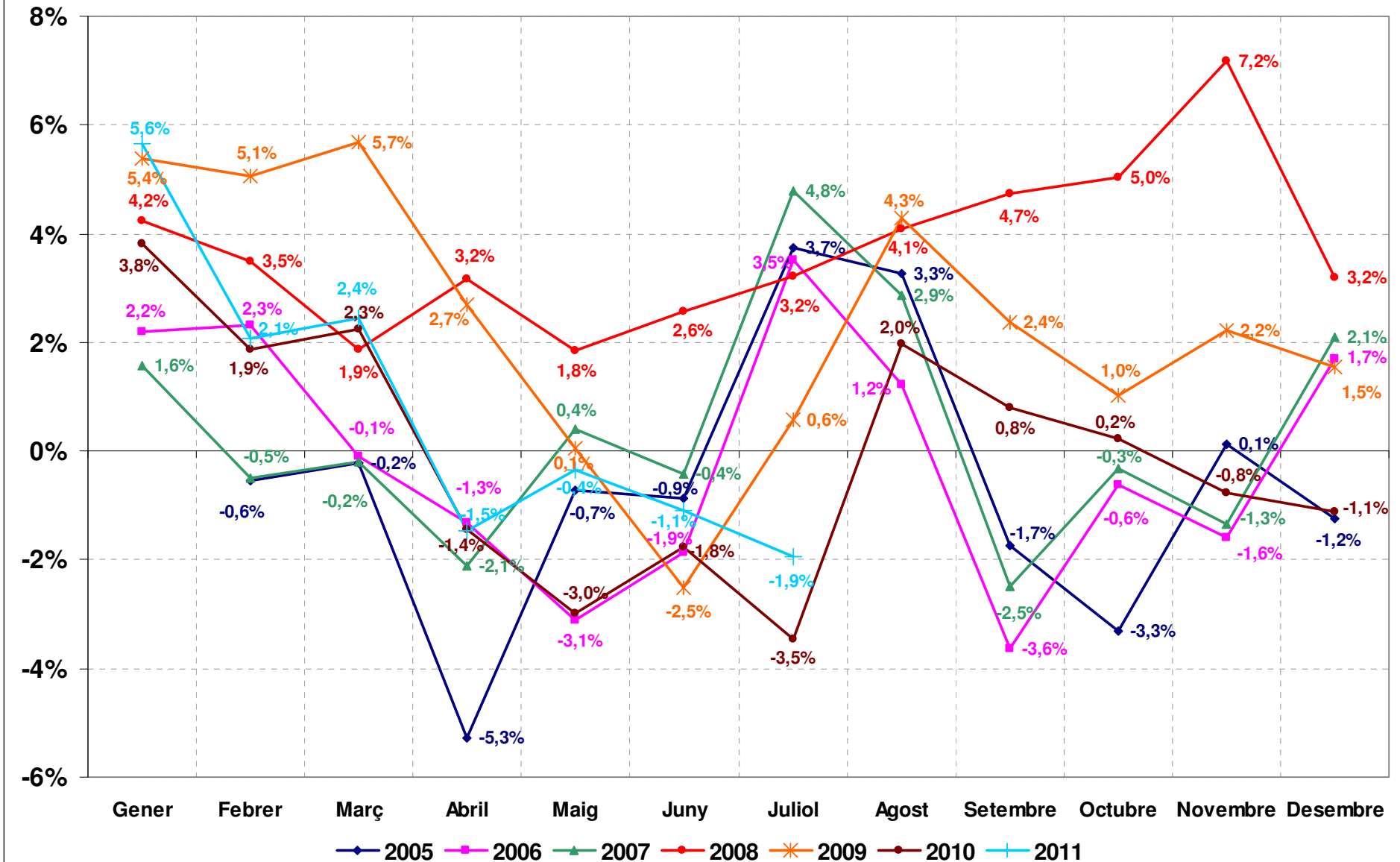
EVOLUCIÓ MENSUAL DE L'ATUR REGISTRAT A CATALUNYA

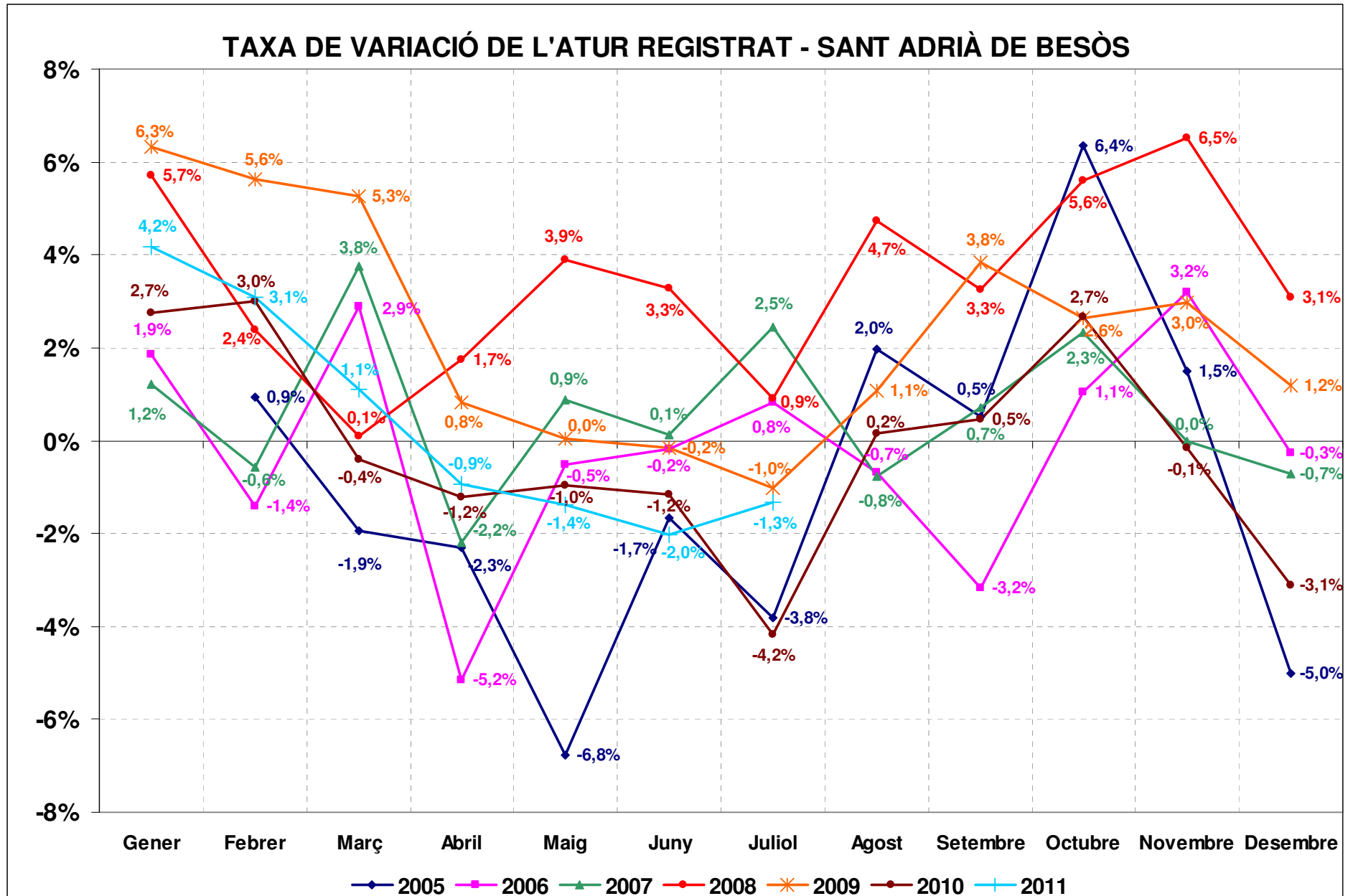


TAXA DE VARIACIÓ DE L'ATUR REGISTRAT AL BARCELONÈS NORD



TAXA DE VARIACIÓ DE L'ATUR REGISTRAT - BADALONA





TAXA DE VARIACIÓ DE L'ATUR REGISTRAT - SANTA COLOMA GRAMENET

