

# **EVOLUCIÓ MENSUAL DE L'ATUR REGISTRAT**

## **AL BARCELONÈS**

**Juny de 2011**

**Observatori del Barcelonès Nord**



## PRINCIPALS COMENTARIS – JUNY DE 2011

Al Barcelonès Nord hi ha 37.366 persones inscrites a l'atur, que representen el 22,8% del total d'aturats de la comarca del Barcelonès. El 23,1% (8.642 persones) són estrangeres. La taxa d'atur registrat estimada del Barcelonès Nord és del 18,84%. (Badalona: 18,65%, Sant Adrià: 19,52% i Santa Coloma: 19,00%)

El 54,7% dels aturats són homes. Per grups d'edat, les persones d'entre 25 i 45 anys representen el 52,7%. És el tram d'edat on la propensió a treballar de les persones és més elevada. Tot seguit hi ha els més grans de 45 anys (37,7%), mentre que els menors de 25 són el 9,6% restant.

Respecte de la durada de la situació d'atur, el grup majoritari el formen les persones que fa menys de 6 mesos que es troben a l'atur (45,3%). A continuació hi ha el grup dels treballadors que fa més de 12 mesos que no tenen feina (35,9%), mentre que les persones que fa entre 6 i 12 mesos que estan registrades a l'atur representen el 18,7% restant.

Per sectors d'activitat econòmica, el gran gruix dels aturats procedeix del sector serveis (56,3%). A continuació hi ha els treballadors procedents de la construcció (20,8%), els de la indústria (14,5%) i els que no han tingut cap ocupació anterior (7,7%). Els procedents de l'agricultura tenen poc pes.

### EVOLUCIÓ INTERANUAL DE L'ATUR REGISTRAT

- L'increment interanual del Barcelonès Nord (4,7%, 1.688 persones) és el més elevat de tots els àmbits. A continuació hi ha l'àmbit metropolità i la comarca del Barcelonès (4,3%), Catalunya (4,0%) i l'Estat (3,5%).
- Per municipis el millor comportament és per Sant Adrià de Besòs (-0,5%). Tot seguit hi ha Badalona (4,7%), mentre la pitjor evolució del Barcelonès Nord és per Santa Coloma de Gramenet (6,4%).
- Entre els estrangers els increments són una mica més elevats que pel conjunt dels treballadors. Al Barcelonès Nord l'augment és del 10,5%, més alt que a l'àmbit metropolità (7,5%), Catalunya (6,2%), i la comarca (5,6%). A l'Estat (3,2%) l'augment és més moderat.
- Per municipis només hi ha descens a Sant Adrià (-1,1%). A Badalona hi ha un augment del 8,7% i a Santa Coloma del 14,3%.
- Cal destacar que al Barcelonès Nord hi ha col·lectius amb menys aturats que ara fa un any: persones fa entre 6 i 12 mesos que són a l'atur (-12,1%) i procedents de la indústria (-4,1%).
- Pels estrangers hi ha un col·lectiu amb menys aturats que el juny de 2010: les persones que fa entre 6 i 12 mesos que són a l'atur (-2,3%).

- Hi ha hagut grups amb una evolució anual més negativa que el conjunt de persones en situació d'atur (4,7%). Són les dones (6,6%), els aturats més grans de 45 anys (9,5%), els que fa menys de 6 mesos que són a l'atur (9,3%), els que en fa més de 12 (9,9%), els aturats procedents de l'agricultura (62,8%, 91 persones), els serveis (7,0%) i sense ocupació anterior (11,1%).
- Pels estrangers els col·lectius amb evolució més negativa que la mitjana (10,5%). Són les dones (21,0%), els aturats menors de 25 anys (13,0%) i els més grans de 45 (24,1%), els que fa més de 12 mesos que són a l'atur (32,8%), així com els aturats procedents de l'agricultura (49,4%, 43 persones), serveis (13,3%) i sense ocupació anterior (31,0%).

### EVOLUCIÓ MENSUAL DE L'ATUR REGISTRAT

- Aquest mes de juny l'atur ha disminuït a tots els territoris. Catalunya és l'àmbit on el descens és més elevat (-3,2%). A continuació hi ha l'àmbit metropolità (-2,4%), el Barcelonès (-1,9%), Espanya (-1,6%) i finalment el Barcelonès Nord (-1,5%).
- Pel que fa als municipis del Barcelonès Nord, a Badalona és on l'atur registrat baixa menys (-1,1%), després a Sant Adrià (-2,0%) i a Santa Coloma (-2,2%).
- L'atur registrat entre els treballadors estrangers decreix a tots els àmbits excepte al Barcelonès Nord (0,8%). A Catalunya és on baixa més (-2,6%), llavors l'Estat (-1,8%), l'àmbit metropolità (-1,7%) i el Barcelonès (-1,5%).
- Al Barcelonès Nord hi ha augments als tres municipis. El més alt és a Sant Adrià (3,1%), seguit de Badalona (0,9%). A Santa Coloma hi ha el creixement més moderat (0,3%).
- Pel conjunt dels treballadors els descensos més destacats són pels homes (-2,5%), menors de 25 anys (-7,1%), aturats d'entre 6 i 12 mesos (-3,8%) i procedents de la indústria (-2,8%) i sense ocupació anterior (-2,8%).
- Els únics col·lectius que pateixen increments són les persones més grans de 45 anys (0,2%) i les procedents de l'agricultura (4,9%).
- Pels estrangers l'atur augmenta més que la mitjana per: dones (1,7%), menors de 25 anys (2,1%), aturats de menys de 6 mesos (1,5%) i procedents de l'agricultura (3,2%) i la construcció (2,6%). Només baixa l'atur pels que fa entre 6 i 12 mesos que estan aturats (-0,9%) i els sense ocupació anterior (-2,4%).

### SITUACIÓ DE L'ATUR REGISTRAT A JUNY DE 2011

	Període		Variació anual		Període		Variació mensual	
	Juny 2010	Juny 2011	Absoluta	Relativa	Maig 2011	Juny 2011	Absoluta	Relativa
<b>COMARCA</b>	<b>157.376</b>	<b>164.117</b>	<b>6.741</b>	<b>4,3%</b>	<b>167.320</b>	<b>164.117</b>	<b>-3.203</b>	<b>-1,9%</b>
Barcelona	101.089	104.784	3.695	3,7%	106.774	104.784	-1.990	-1,9%
Hospitalet de Llobregat, l'	20.609	21.967	1.358	6,6%	22.592	21.967	-625	-2,8%
<b>BARCELONÈS NORD</b>	<b>35.678</b>	<b>37.366</b>	<b>1.688</b>	<b>4,7%</b>	<b>37.954</b>	<b>37.366</b>	<b>-588</b>	<b>-1,5%</b>
Badalona	20.874	21.846	972	4,7%	22.090	21.846	-244	-1,1%
Sant Adrià de Besòs	3.426	3.410	-16	-0,5%	3.480	3.410	-70	-2,0%
Santa Coloma de Gramenet	11.378	12.110	732	6,4%	12.384	12.110	-274	-2,2%
ESpanya	3.982.368	4.121.801	139.433	3,5%	4.189.659	4.121.801	-67.858	-1,6%
CATALUNYA	554.261	576.394	22.133	4,0%	595.342	576.394	-18.948	-3,2%
ÀMBIT METROPOLITÀ	377.726	393.815	16.089	4,3%	403.542	393.815	-9.727	-2,4%

### DETALL DEL BARCELONÈS NORD

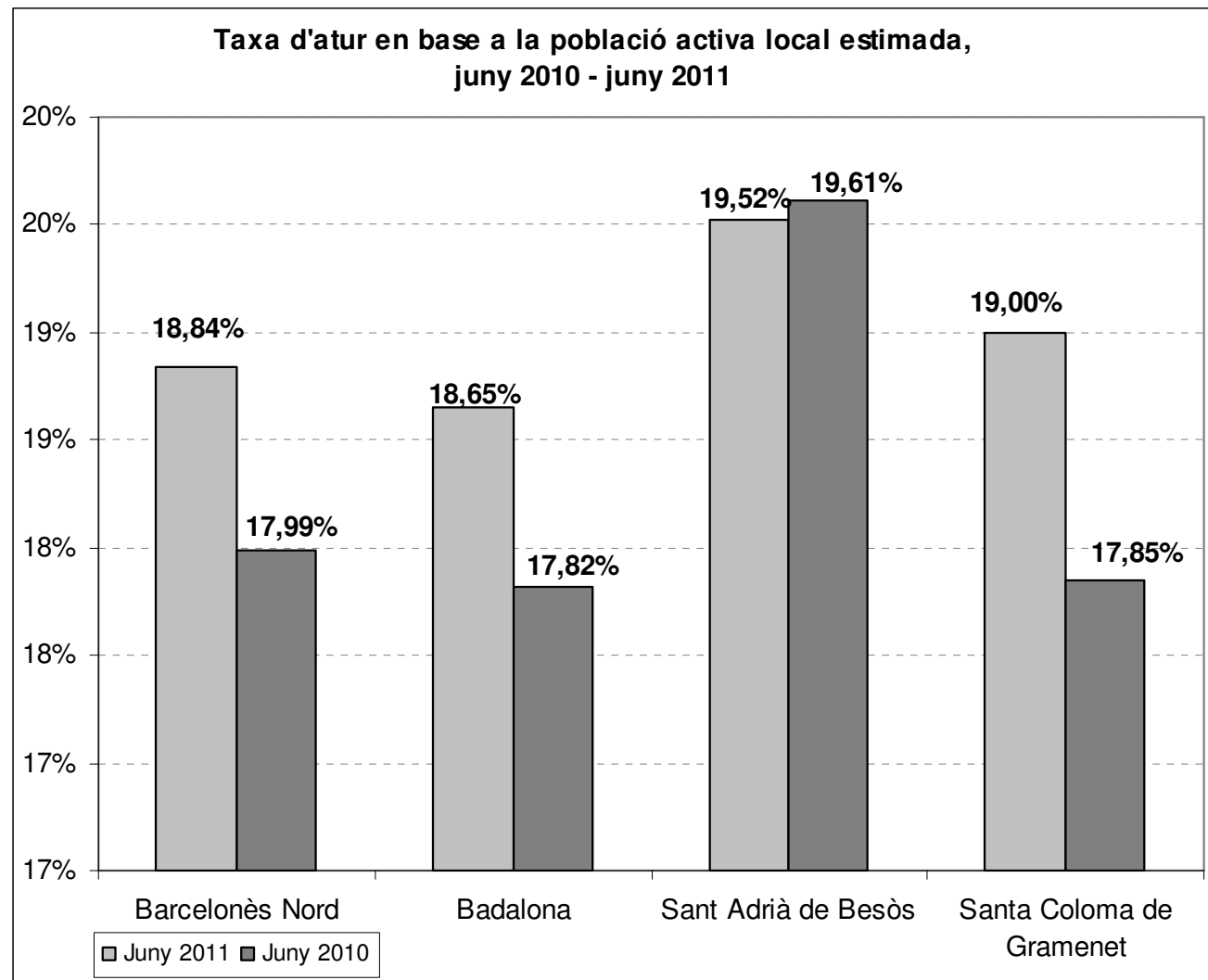
	Període		Variació anual		Període		Variació mensual	
	Juny 2010	Juny 2011	Absoluta	Relativa	Maig 2011	Juny 2011	Absoluta	Relativa
<b>Total</b>	<b>35.678</b>	<b>37.366</b>	<b>1.688</b>	<b>4,7%</b>	<b>37.954</b>	<b>37.366</b>	<b>-588</b>	<b>-1,5%</b>
Homes	19.788	20.430	642	3,2%	20.963	20.430	-533	-2,5%
Dones	15.890	16.936	1.046	6,6%	16.991	16.936	-55	-0,3%
<25	3.506	3.574	68	1,9%	3.848	3.574	-274	-7,1%
>=25 a <45	19.293	19.691	398	2,1%	20.029	19.691	-338	-1,7%
>=45	12.879	14.101	1.222	9,5%	14.077	14.101	24	0,2%
Fins a 6 mesos	15.503	16.944	1.441	9,3%	17.077	16.944	-133	-0,8%
De 6 a 12 mesos	7.958	6.994	-964	-12,1%	7.271	6.994	-277	-3,8%
Més de 12 mesos	12.217	13.428	1.211	9,9%	13.606	13.428	-178	-1,3%
Agricultura	145	236	91	62,8%	225	236	11	4,9%
Indústria	5.669	5.436	-233	-4,1%	5.595	5.436	-159	-2,8%
Construcció	7.629	7.789	160	2,1%	7.838	7.789	-49	-0,6%
Serveis	19.649	21.032	1.383	7,0%	21.339	21.032	-307	-1,4%
Sense Ocupació Anterior	2.586	2.873	287	11,1%	2.957	2.873	-84	-2,8%

### SITUACIÓ DE L'ATUR REGISTRAT DELS ESTRANGERS A JUNY DE 2011

	Període		Variació anual		Període		Variació mensual	
	Juny 2010	Juny 2011	Absoluta	Relativa	Maig 2011	Juny 2011	Absoluta	Relativa
<b>COMARCA</b>	<b>36.899</b>	<b>38.978</b>	<b>2.079</b>	<b>5,6%</b>	<b>39.565</b>	<b>38.978</b>	<b>-587</b>	<b>-1,5%</b>
Barcelona	22.729	23.509	780	3,4%	23.921	23.509	-412	-1,7%
Hospitalet de Llobregat, l'	6.346	6.827	481	7,6%	7.067	6.827	-240	-3,4%
<b>BARCELONÈS NORD</b>	<b>7.824</b>	<b>8.642</b>	<b>818</b>	<b>10,5%</b>	<b>8.577</b>	<b>8.642</b>	<b>65</b>	<b>0,8%</b>
Badalona	4.321	4.696	375	8,7%	4.652	4.696	44	0,9%
Sant Adrià de Besòs	371	367	-4	-1,1%	356	367	11	3,1%
Santa Coloma de Gramenet	3.132	3.579	447	14,3%	3.569	3.579	10	0,3%
ESpanya	583.927	602.794	18.867	3,2%	613.547	602.794	-10.753	-1,8%
CATALUNYA	124.888	132.668	7.780	6,2%	136.271	132.668	-3.603	-2,6%
ÀMBIT METROPOLITÀ	75.967	81.674	5.707	7,5%	83.078	81.674	-1.404	-1,7%

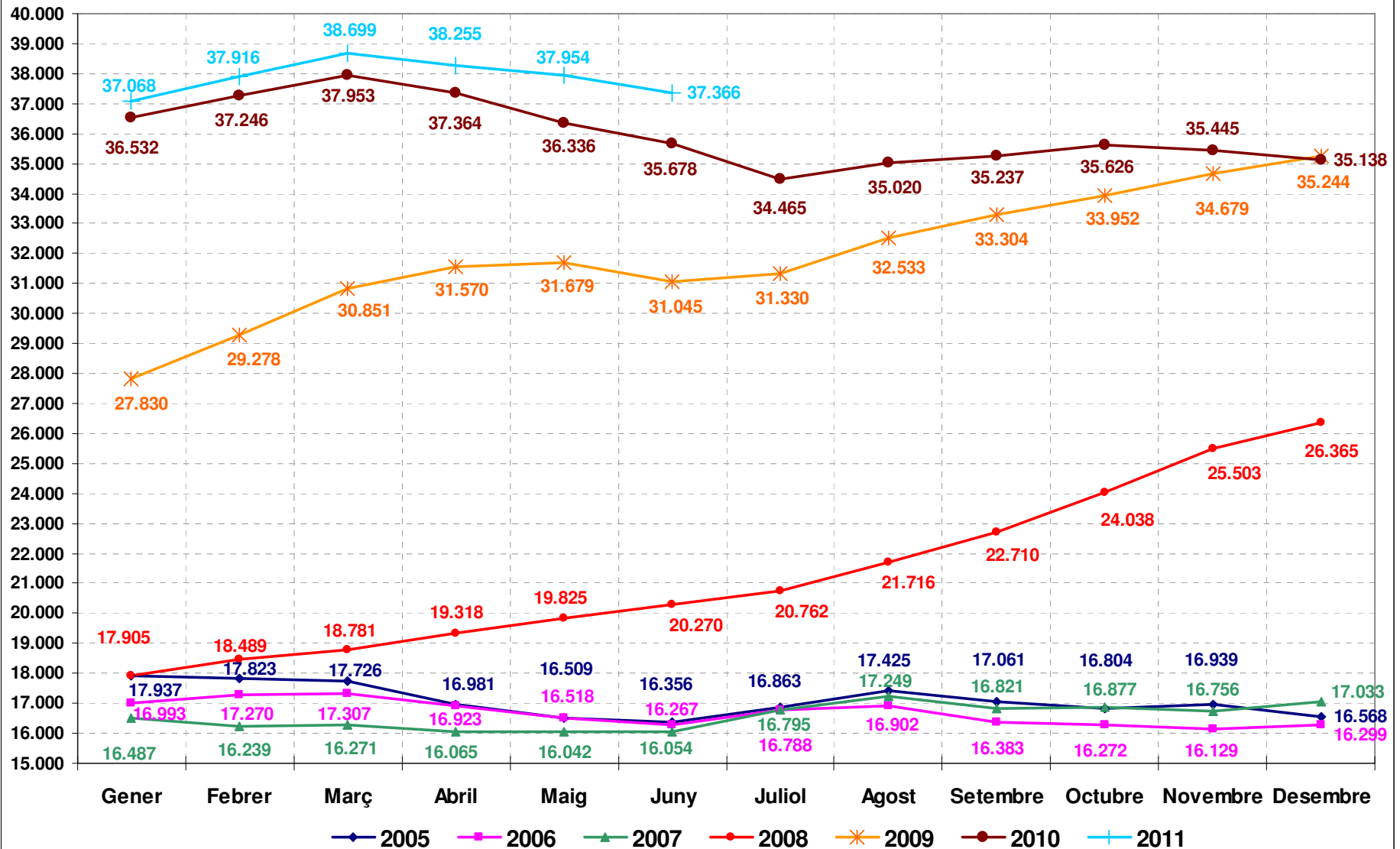
### DETALL DEL BARCELONÈS NORD

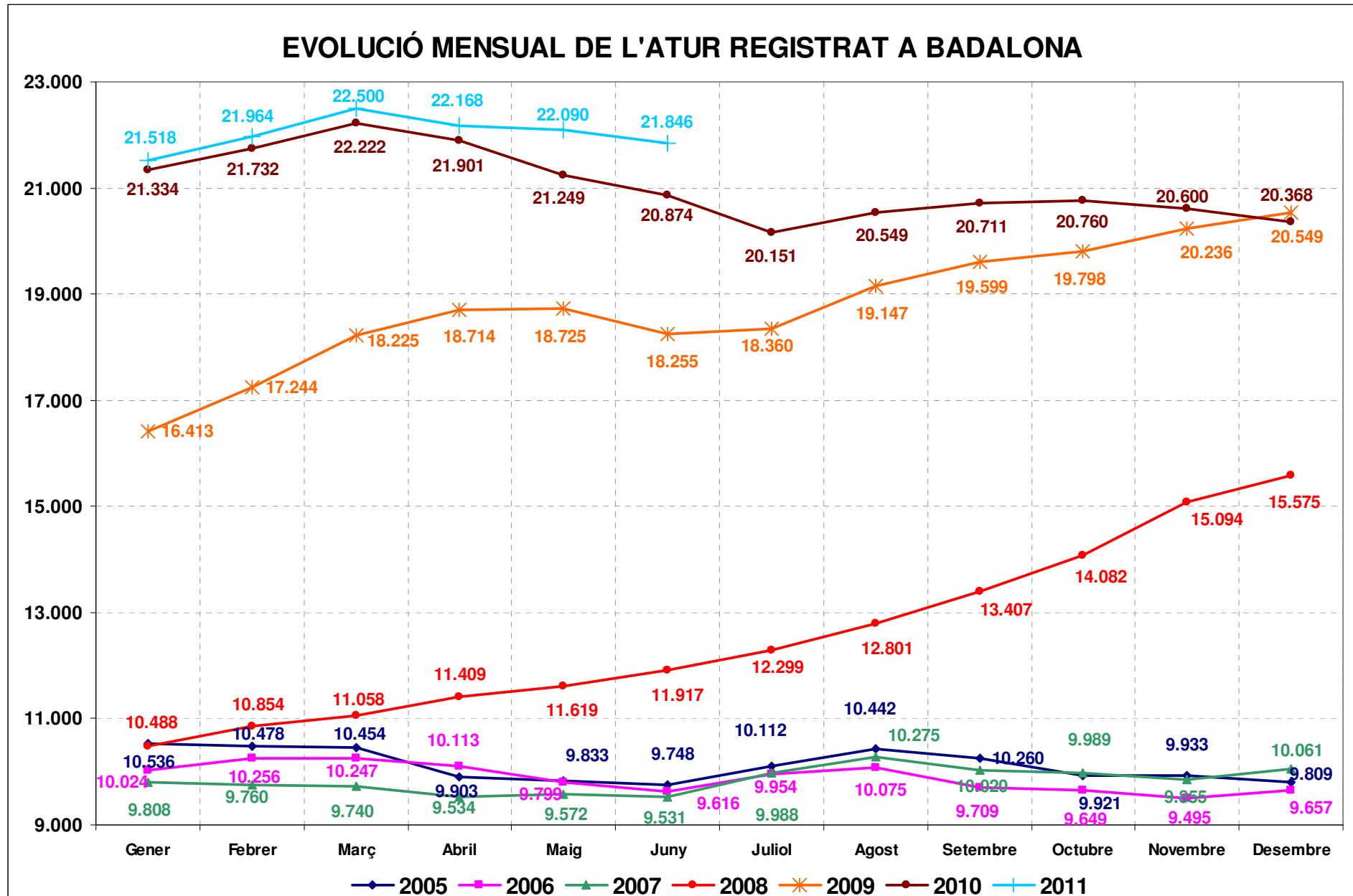
	Període		Variació anual		Període		Variació mensual	
	Juny 2010	Juny 2011	Absoluta	Relativa	Maig 2011	Juny 2011	Absoluta	Relativa
<b>Total</b>	<b>7.824</b>	<b>8.642</b>	<b>818</b>	<b>10,5%</b>	<b>8.577</b>	<b>8.642</b>	<b>65</b>	<b>0,8%</b>
Homes	5.697	6.069	372	6,5%	6.046	6.069	23	0,4%
Dones	2.127	2.573	446	21,0%	2.531	2.573	42	1,7%
<25	656	741	85	13,0%	726	741	15	2,1%
>=25 a <45	5.588	5.941	353	6,3%	5.903	5.941	38	0,6%
>=45	1.580	1.960	380	24,1%	1.948	1.960	12	0,6%
Fins a 6 mesos	4.320	4.670	350	8,1%	4.602	4.670	68	1,5%
De 6 a 12 mesos	1.938	1.893	-45	-2,3%	1.910	1.893	-17	-0,9%
Més de 12 mesos	1.566	2.079	513	32,8%	2.065	2.079	14	0,7%
Agricultura	87	130	43	49,4%	126	130	4	3,2%
Indústria	560	582	22	3,9%	583	582	-1	-0,2%
Construcció	2.972	3.045	73	2,5%	2.969	3.045	76	2,6%
Serveis	3.519	3.986	467	13,3%	3.978	3.986	8	0,2%
Sense Ocupació Anterior	686	899	213	31,0%	921	899	-22	-2,4%



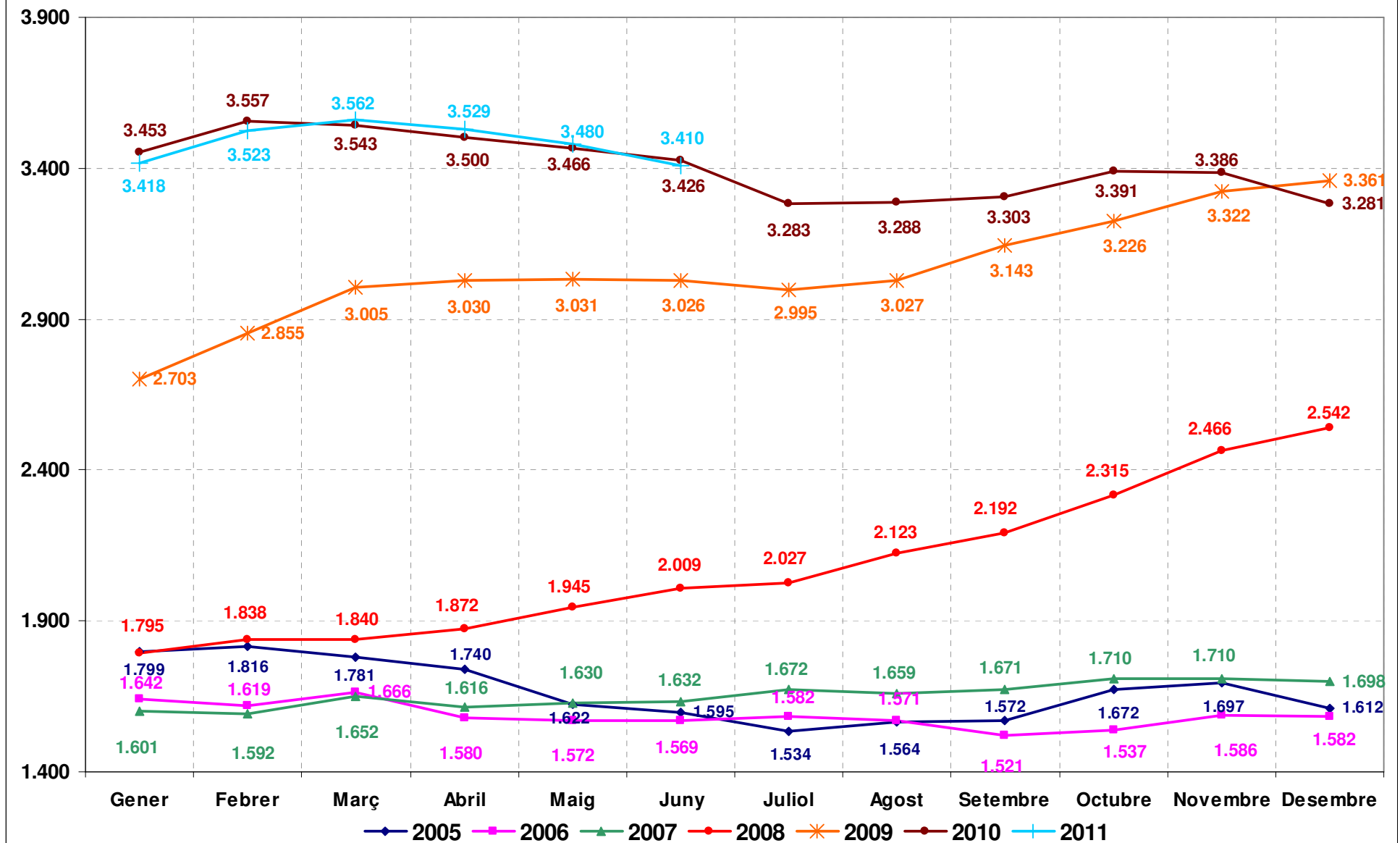
Nota: Taxa d'atur calculada en base a la població activa local estimada a partir de les taxes d'activitat provincials de l'EPA i el padró municipal de 2010, segons metodologia de la Xarxa d'Observatoris de Desenvolupament Local de la província de Barcelona. A la web de l'Observatori del Barcelonès Nord podeu consultar la nota metodològica completa: <http://www.barcelones.cat/pacte/documents/observatori.asp>

## EVOLUCIÓ MENSUAL DE L'ATUR REGISTRAT AL BARCELONÈS NORD

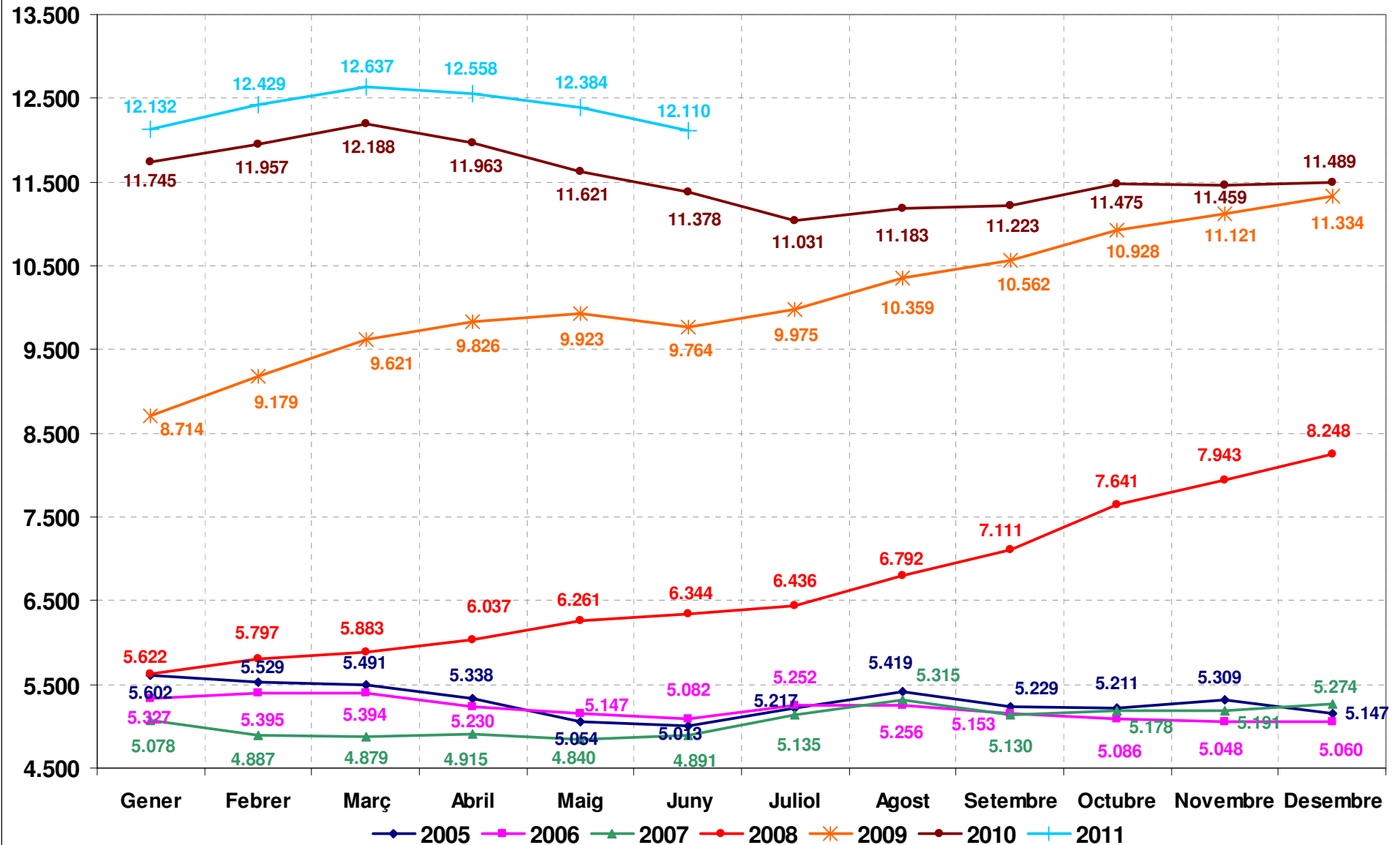




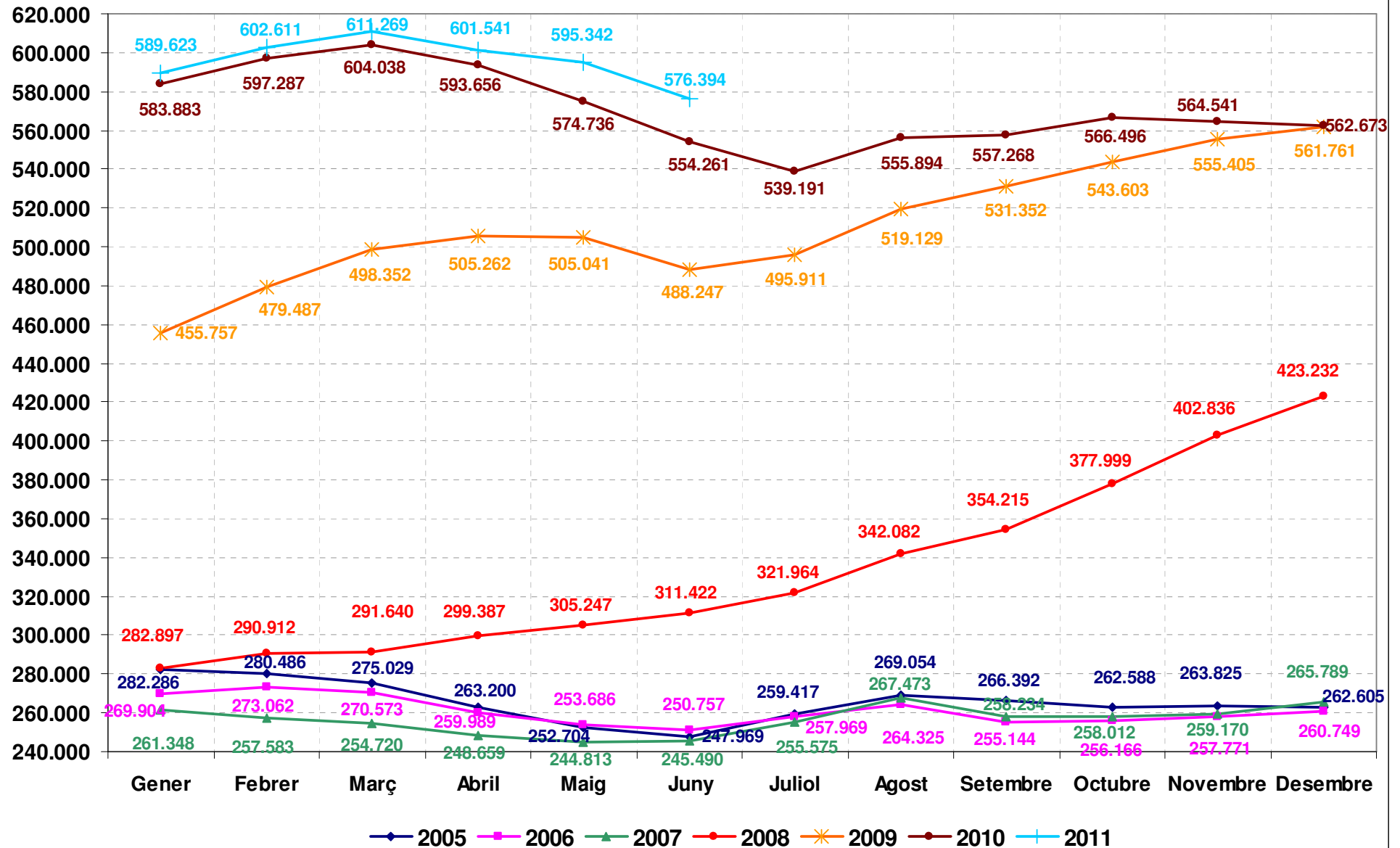
## EVOLUCIÓ MENSUAL DE L'ATUR REGISTRAT A SANT ADRIÀ DE BESÒS



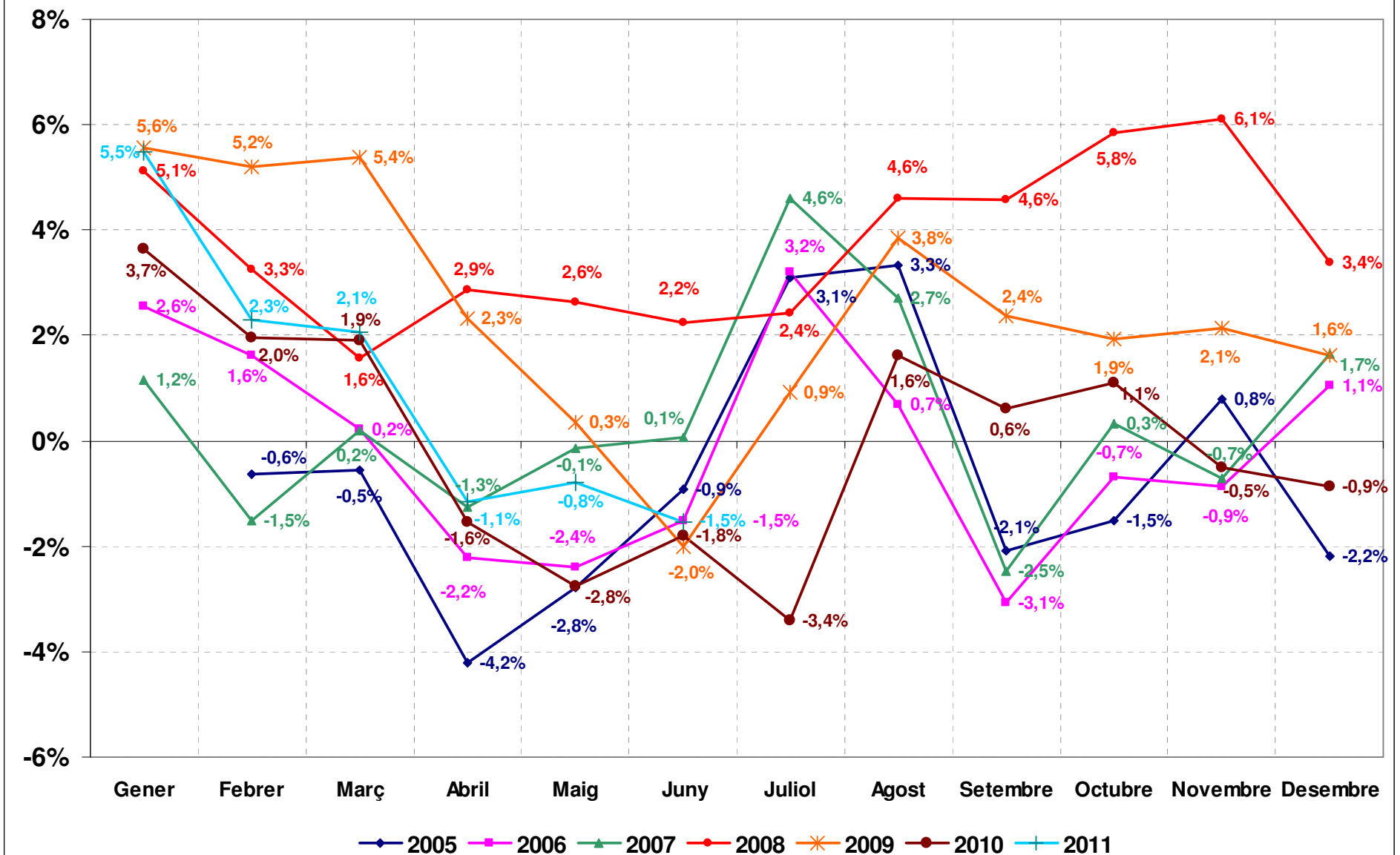
## EVOLUCIÓ MENSUAL DE L'ATUR REGISTRAT A SANTA COLOMA DE GRAMENET



## EVOLUCIÓ MENSUAL DE L'ATUR REGISTRAT A CATALUNYA

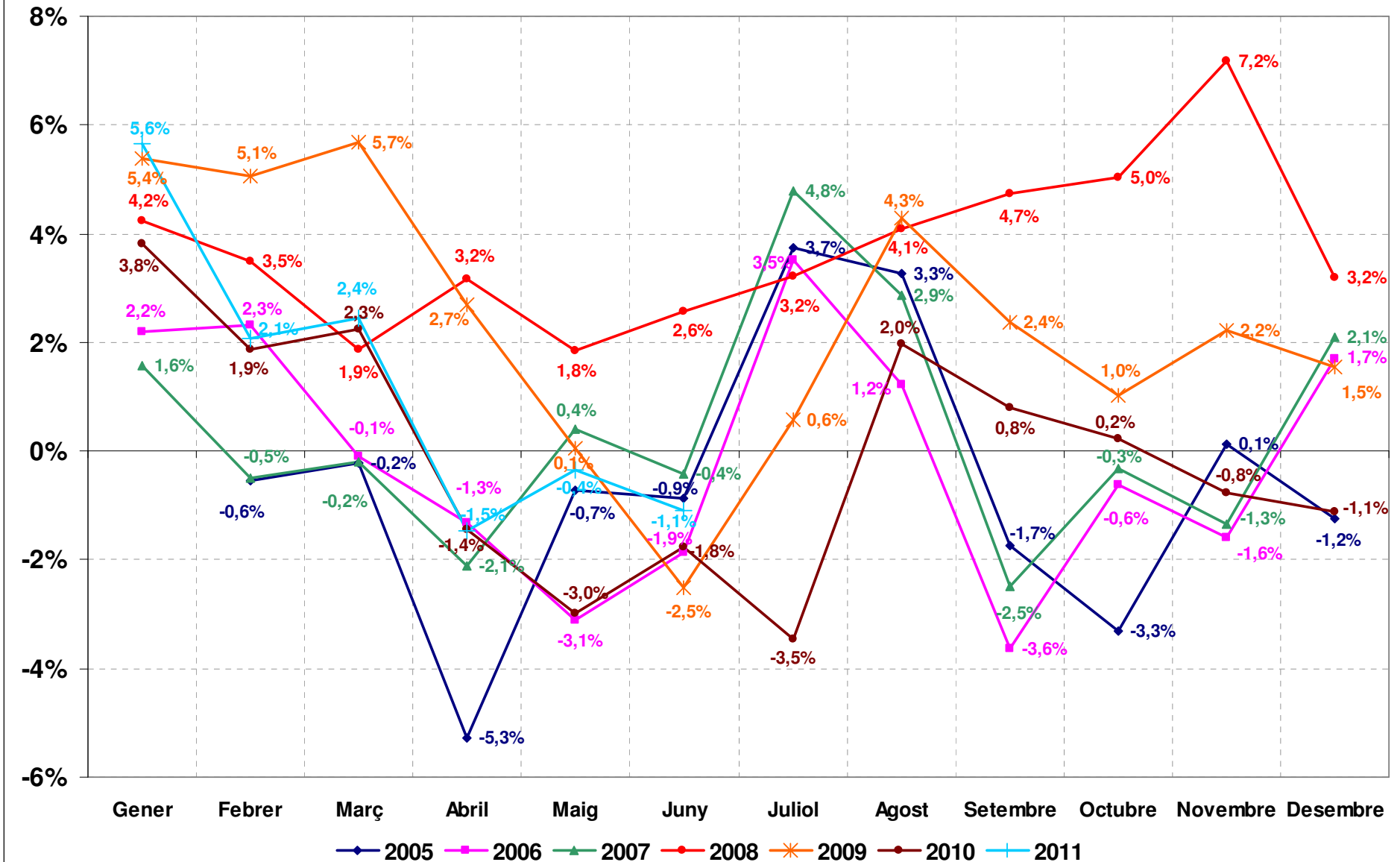


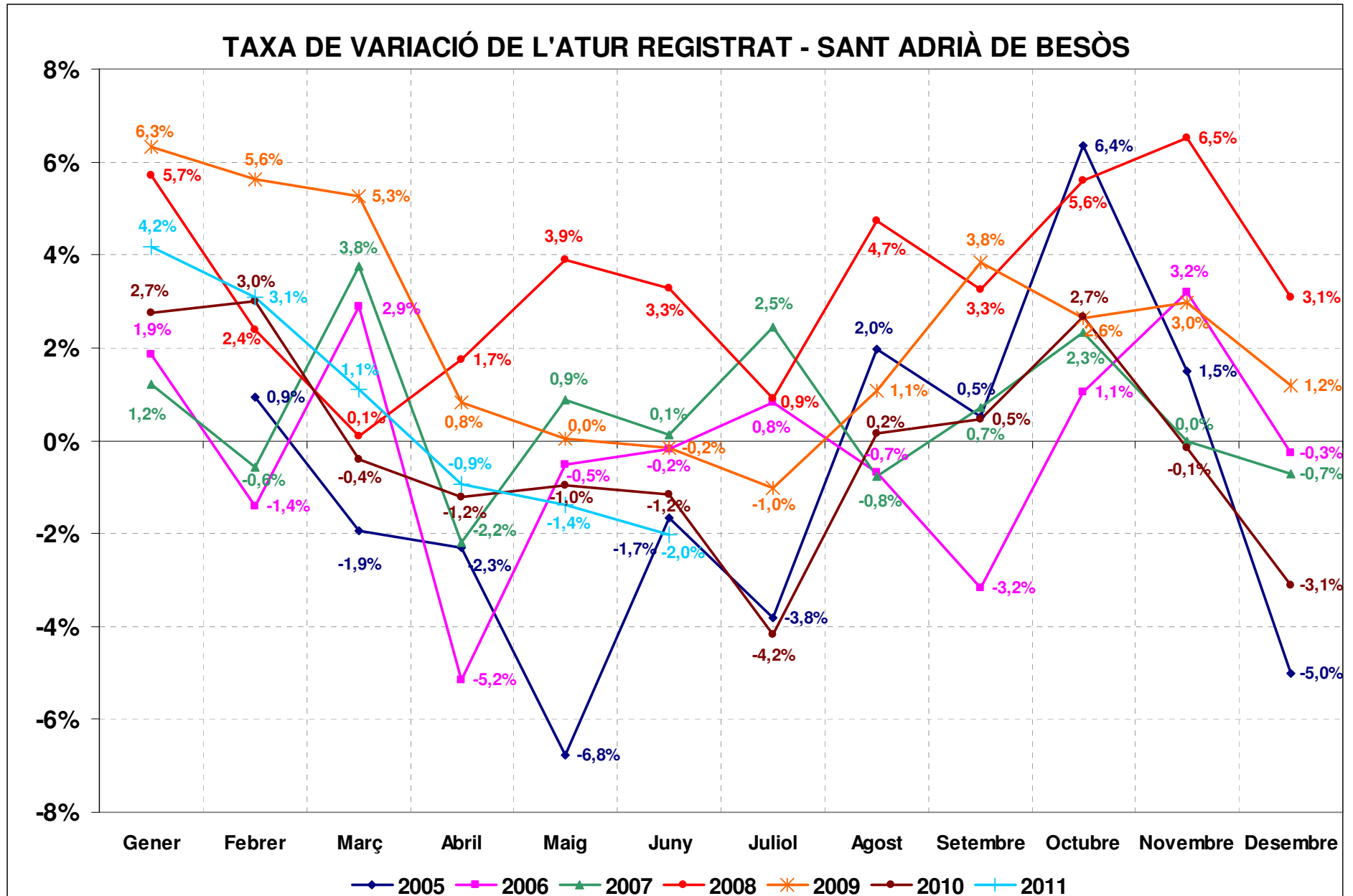
### TAXA DE VARIACIÓ DE L'ATUR REGISTRAT AL BARCELONÈS NORD



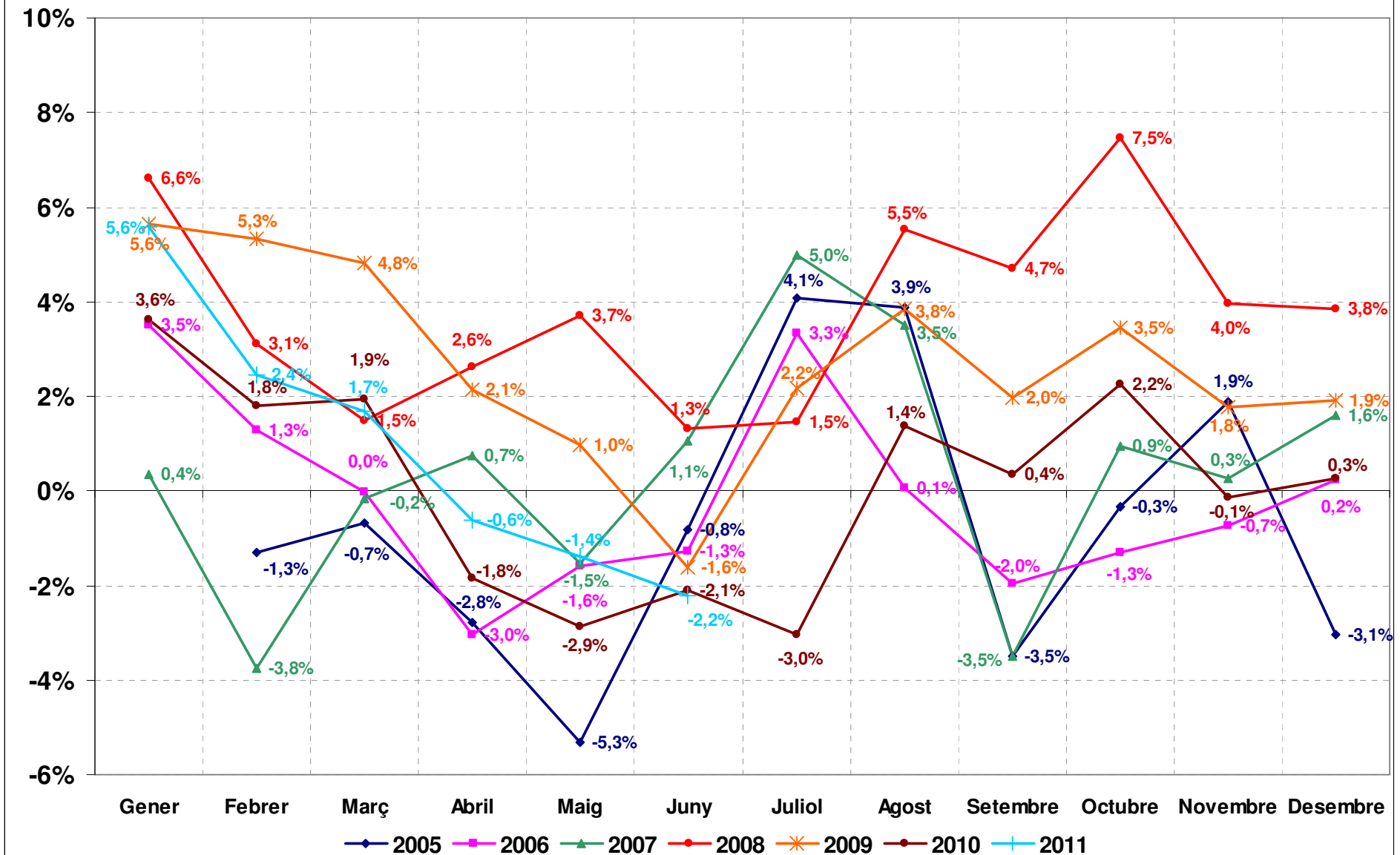
Font: elaboració pròpia a partir de dades de l'Observatori del Treball, Departament d'Empresa i Ocupació.

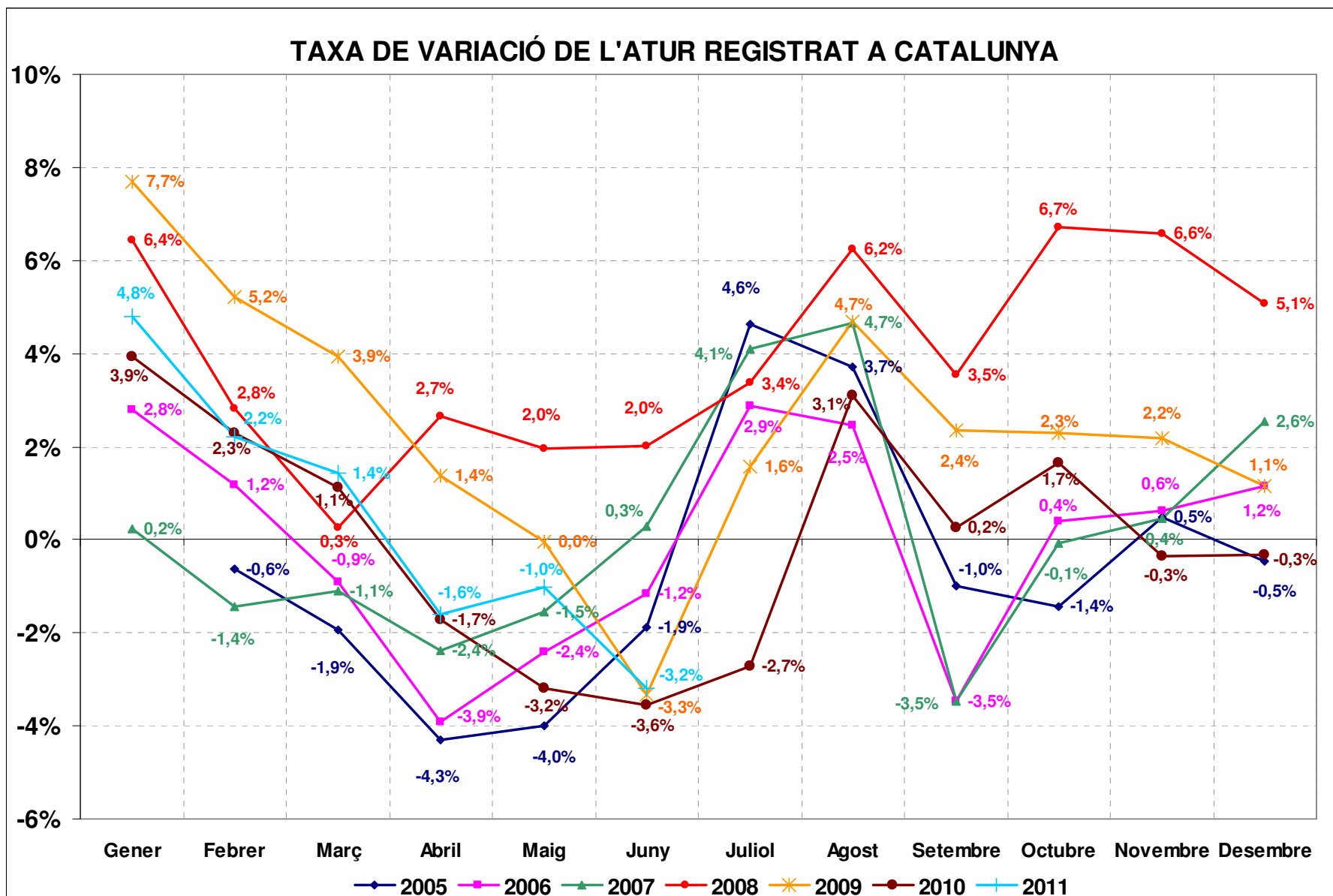
### TAXA DE VARIACIÓ DE L'ATUR REGISTRAT - BADALONA





### TAXA DE VARIACIÓ DE L'ATUR REGISTRAT - SANTA COLOMA GRAMENET





Font: elaboració pròpia a partir de dades de l'Observatori del Treball, Departament d'Empresa i Ocupació.