

# **EVOLUCIÓ MENSUAL DE L'ATUR REGISTRAT AL BARCELONÈS**

## **Març de 2011**

**Observatori del Barcelonès Nord**



## PRINCIPALS COMENTARIS – MARÇ DE 2011

Al Barcelonès Nord hi ha 38.699 persones inscrites a l'atur, que representen el 22,7% del total d'aturats de la comarca del Barcelonès. El 22,5% (8.725 persones) són estrangers.

La taxa d'atur registrat estimada del Barcelonès Nord és del 19,51%. (Badalona: 19,21%, Sant Adrià: 20,39% i Santa Coloma: 19,82%)

El 56% dels aturats són homes. Per grups d'edat, les persones d'entre 25 i 45 anys representen el 53,2%. És el tram d'edat on la propensió a treballar de les persones és més elevada. Tot seguit hi ha els més grans de 45 anys (36,2%), mentre que els menors de 25 són el 10,6% restant.

Respecte de la durada de la situació d'atur, el grup majoritari el formen les persones que fa menys de 6 mesos que es troben a l'atur (46,8%). A continuació hi ha el grup dels treballadors que fa més de 12 mesos que no tenen feina (35,2%), mentre que les persones que fa entre 6 i 12 mesos que estan registrats a l'atur representen el 18% restant.

Per sectors d'activitat econòmica, el gran gruix dels aturats procedeix del sector serveis (56,1%). A continuació hi ha els treballadors procedents de la construcció (20,7%), els de la indústria (14,8%) i els que no han tingut cap ocupació anterior (7,8%). Els procedents de l'agricultura tenen poc pes.

### EVOLUCIÓ INTERANUAL DE L'ATUR REGISTRAT

- L'increment interanual del Barcelonès Nord (2%, 746 persones) queda per sobre del conjunt de la comarca (1,2%), Catalunya (1,2%) i l'àmbit metropolità (0,9%). A l'Estat l'evolució és més negativa (4%).
- Per municipis el millor comportament és per Sant Adrià de Besòs (0,5%). Tot seguit hi ha Badalona (1,3%), mentre la pitjor evolució del Barcelonès Nord és per Santa Coloma de Gramenet (3,7%).
- Entre els estrangers els increments són una mica més elevats que pel conjunt dels treballadors. Al Barcelonès Nord l'augment és del 2,7%, més que al Barcelonès (1,2%) però menys que a l'àmbit metropolità (3,7%). Per municipis només hi ha descens a Sant Adrià (-11,9%). A Badalona creix un 3,5% i a Santa Coloma un 3,4%.
- Cal destacar que hi ha col·lectius amb menys aturats que ara fa un any: menors de 25 anys (-1,2%) i aturats d'entre 25 i 45 anys (-1%). També és el cas de les persones que fa menys de 6 mesos que es troben a l'atur (-0,5%), i especialment dels que fa entre 6 i 12 mesos que s'hi troben (-14,7%). També s'han reduït els aturats procedents de la indústria (-6%) i la construcció (-1,5%).
- Pels estrangers els grups amb menys aturats que el març de 2010 són: homes (-0,8%), aturats d'entre 25 i 45 anys (-2,5%), persones que fa

menys de 6 mesos que són a l'atur (-4,3%), que en fa entre 6 i 12 (-6,6%) i els procedents de la indústria (-2,3%) i la construcció (-8,5%).

- Hi ha hagut col·lectius que han patit una evolució més negativa que el conjunt de persones en situació d'atur. Són les dones (3,5%), els aturats més grans de 45 anys (7,7%) i els que fa més de 12 mesos que són a l'atur (17,5%), així com els aturats procedents de l'agricultura (31,6%), serveis (3,8%) i sense ocupació anterior (14,9%).
- Pels estrangers els col·lectius amb evolució més negativa són: dones (12,3%), aturats de menys de 25 anys (8,6%) i de més de 45 (20%), persones que fa més de 12 mesos que són a l'atur (39,8%) i de l'agricultura, serveis (5,6%) i sense ocupació anterior (41,6%).

### EVOLUCIÓ MENSUAL DE L'ATUR REGISTRAT

- Aquest mes de març l'atur ha crescut a tots els territoris. El Barcelonès Nord és l'àmbit on l'augment és més elevat (2,1%). A continuació hi ha l'àmbit metropolità (1,7%), el Barcelonès (1,5%), Catalunya (1,4%) i l'Estat (0,8%).
- Pel que fa als municipis del Barcelonès Nord, a Badalona és on més puja l'atur (2,4%), i a Sant Adrià on puja menys (1,1%). Santa Coloma se situa en una posició intermèdia (1,7%).
- L'atur registrat entre els treballadors estrangers augmenta una mica més que pel conjunt dels treballadors a tots els territoris. El Barcelonès Nord és el territori amb l'increment més alt (2,5%). A continuació trobem l'àmbit metropolità (2,1%), l'Estat (1,8%), i Catalunya i el Barcelonès, amb un 1,7%.
- Al Barcelonès Nord l'increment més intens és a Badalona (3,3%). A continuació hi ha Santa Coloma (1,9%), i hem de destacar el bon comportament de Sant Adrià, on hi ha un descens de l'atur registrat del col·lectiu estranger (-0,8%).
- Els col·lectius més castigats (els que han augmentat per sobre de la mitjana del Barcelonès Nord) han estat: homes (2,2%), menors de 25 anys (8,3%), persones que fa entre 6 i 12 mesos que són a l'atur (7,7%) i aturats procedents de l'agricultura (8,5%), la construcció (2,3%) i sense ocupació anterior (4,8%).
- Pels estrangers l'atur augmenta més que la mitjana per: dones (4,4%), aturats de menys de 25 anys (12,6%), aturats d'entre 6 i 12 mesos de durada (7,1%) i de més de 12 (3,3%) i procedents de l'agricultura (13,2%) i sense ocupació anterior (10,7%). Cal destacar que hi ha hagut un decrement pels aturats procedents de la indústria (-1,3%).

### SITUACIÓ DE L'ATUR REGISTRAT A MARÇ DE 2011

	Període		Variació anual		Període		Variació mensual	
	Març 2010	Març 2011	Absoluta	Relativa	Febrer 2011	Març 2011	Absoluta	Relativa
<b>COMARCA</b>	<b>168.860</b>	<b>170.843</b>	<b>1.983</b>	<b>1,2%</b>	<b>168.266</b>	<b>170.843</b>	<b>2.577</b>	<b>1,5%</b>
Barcelona	108.292	109.153	861	0,8%	107.928	109.153	1.225	1,1%
Hospitalet de Llobregat, l'	22.615	22.991	376	1,7%	22.422	22.991	569	2,5%
<b>BARCELONÈS NORD</b>	<b>37.953</b>	<b>38.699</b>	<b>746</b>	<b>2,0%</b>	<b>37.916</b>	<b>38.699</b>	<b>783</b>	<b>2,1%</b>
Badalona	22.222	22.500	278	1,3%	21.964	22.500	536	2,4%
Sant Adrià de Besòs	3.543	3.562	19	0,5%	3.523	3.562	39	1,1%
Santa Coloma de Gramenet	12.188	12.637	449	3,7%	12.429	12.637	208	1,7%
ESPANYA	4.166.613	4.333.669	167.056	4,0%	4.299.263	4.333.669	34.406	0,8%
CATALUNYA	604.038	611.269	7.231	1,2%	602.611	611.269	8.658	1,4%
ÀMBIT METROPOLITÀ	407.559	411.247	3.688	0,9%	404.480	411.247	6.767	1,7%

### DETALL DEL BARCELONÈS NORD

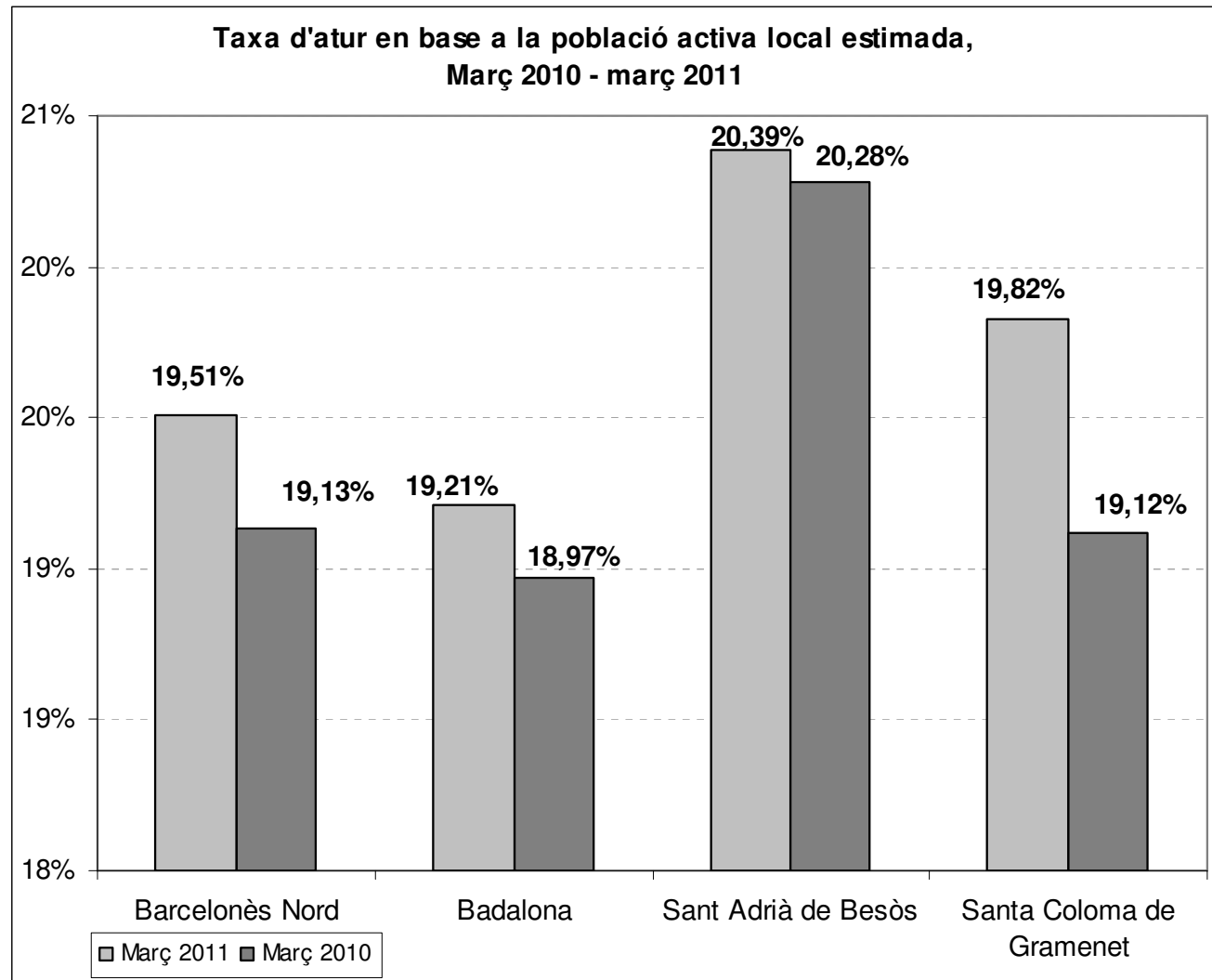
	Període		Variació anual		Període		Variació mensual	
	Març 2010	Març 2011	Absoluta	Relativa	Febrer 2011	Març 2011	Absoluta	Relativa
<b>Total</b>	<b>37.953</b>	<b>38.699</b>	<b>746</b>	<b>2,0%</b>	<b>37.916</b>	<b>38.699</b>	<b>783</b>	<b>2,1%</b>
Homes	21.488	21.665	177	0,8%	21.202	21.665	463	2,2%
Dones	16.465	17.034	569	3,5%	16.714	17.034	320	1,9%
<25	4.167	4.119	-48	-1,2%	3.802	4.119	317	8,3%
>=25 a <45	20.790	20.585	-205	-1,0%	20.291	20.585	294	1,4%
>=45	12.996	13.995	999	7,7%	13.823	13.995	172	1,2%
Fins a 6 mesos	18.213	18.121	-92	-0,5%	18.053	18.121	68	0,4%
De 6 a 12 mesos	8.148	6.952	-1.196	-14,7%	6.457	6.952	495	7,7%
Més de 12 mesos	11.592	13.626	2.034	17,5%	13.406	13.626	220	1,6%
Agricultura	155	204	49	31,6%	188	204	16	8,5%
Indústria	6.111	5.745	-366	-6,0%	5.703	5.745	42	0,7%
Construcció	8.147	8.021	-126	-1,5%	7.837	8.021	184	2,3%
Serveis	20.920	21.719	799	3,8%	21.315	21.719	404	1,9%
Sense Ocupació Anterior	2.620	3.010	390	14,9%	2.873	3.010	137	4,8%

**SITUACIÓ DE L'ATUR REGISTRAT DELS ESTRANGERS A MARÇ DE 2011**

	Període		Variació anual		Període		Variació mensual	
	Març 2010	Març 2011	Absoluta	Relativa	Febrer 2011	Març 2011	Absoluta	Relativa
<b>COMARCA</b>	<b>40.158</b>	<b>40.622</b>	<b>464</b>	<b>1,2%</b>	<b>39.955</b>	<b>40.622</b>	<b>667</b>	<b>1,7%</b>
Barcelona	24.595	24.691	96	0,4%	24.424	24.691	267	1,1%
Hospitalet de Llobregat, l'	7.066	7.206	140	2,0%	7.021	7.206	185	2,6%
<b>BARCELONÈS NORD</b>	<b>8.497</b>	<b>8.725</b>	<b>228</b>	<b>2,7%</b>	<b>8.510</b>	<b>8.725</b>	<b>215</b>	<b>2,5%</b>
Badalona	4.604	4.763	159	3,5%	4.612	4.763	151	3,3%
Sant Adrià de Besòs	404	356	-48	-11,9%	359	356	-3	-0,8%
Santa Coloma de Gramenet	3.489	3.606	117	3,4%	3.539	3.606	67	1,9%
ESpanya	616.320	642.893	26.573	4,3%	631.366	642.893	11.527	1,8%
CATALUNYA	135.452	141.854	6.402	4,7%	139.506	141.854	2.348	1,7%
ÀMBIT METROPOLITÀ	81.625	84.618	2.993	3,7%	82.899	84.618	1.719	2,1%

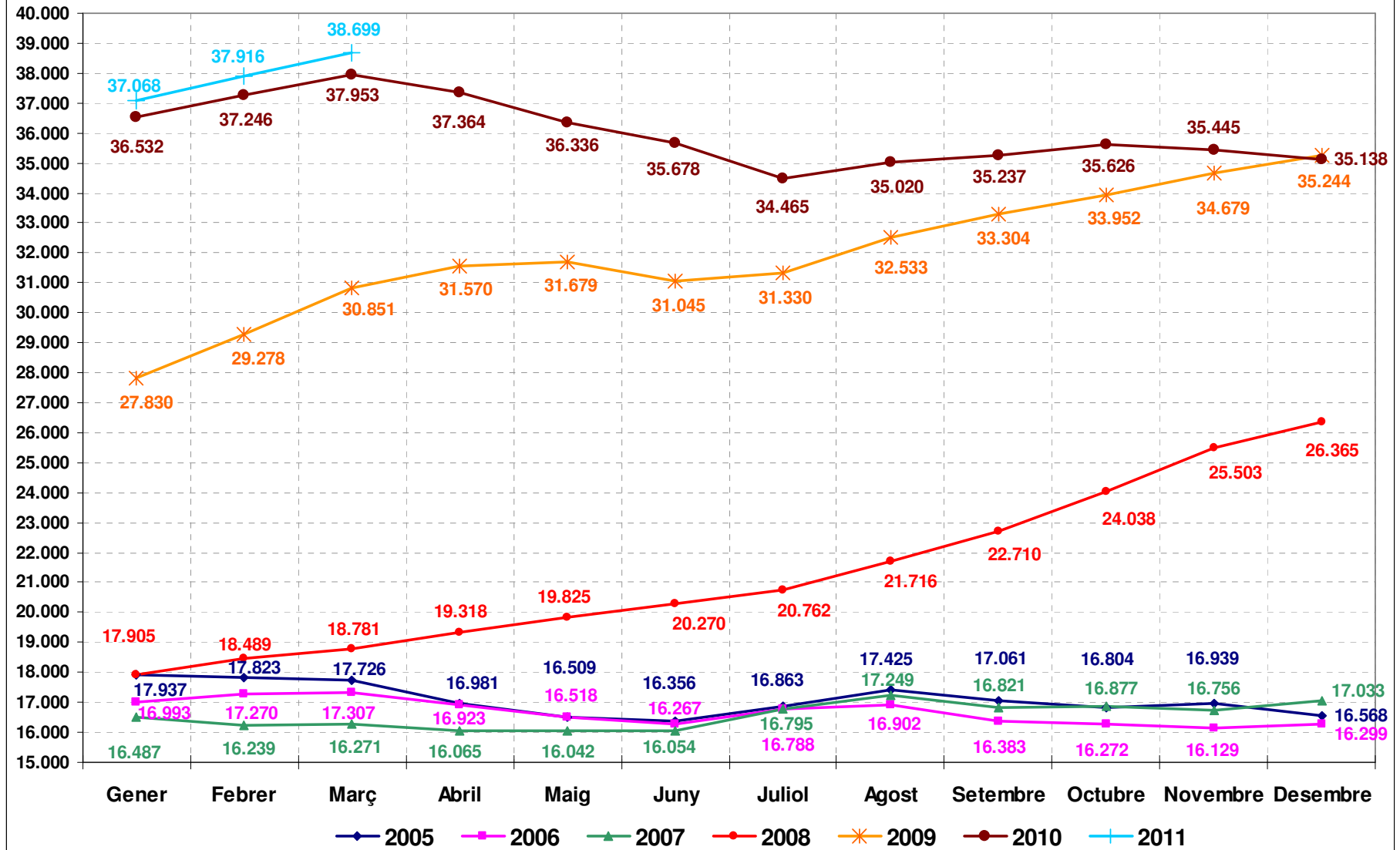
**DETALL DEL BARCELONÈS NORD**

	Període		Variació anual		Període		Variació mensual	
	Març 2010	Març 2011	Absoluta	Relativa	Febrer 2011	Març 2011	Absoluta	Relativa
<b>Total</b>	<b>8.497</b>	<b>8.725</b>	<b>228</b>	<b>2,7%</b>	<b>8.510</b>	<b>8.725</b>	<b>215</b>	<b>2,5%</b>
Homes	6.262	6.214	-48	-0,8%	6.104	6.214	110	1,8%
Dones	2.235	2.511	276	12,3%	2.406	2.511	105	4,4%
<25	697	757	60	8,6%	672	757	85	12,6%
>=25 a <45	6.200	6.048	-152	-2,5%	5.978	6.048	70	1,2%
>=45	1.600	1.920	320	20,0%	1.860	1.920	60	3,2%
Fins a 6 mesos	5.164	4.942	-222	-4,3%	4.908	4.942	34	0,7%
De 6 a 12 mesos	1.890	1.765	-125	-6,6%	1.648	1.765	117	7,1%
Més de 12 mesos	1.443	2.018	575	39,8%	1.954	2.018	64	3,3%
Agricultura	94	129	35	37,2%	114	129	15	13,2%
Indústria	602	588	-14	-2,3%	596	588	-8	-1,3%
Construcció	3.285	3.007	-278	-8,5%	2.975	3.007	32	1,1%
Serveis	3.872	4.089	217	5,6%	4.001	4.089	88	2,2%
Sense Ocupació Anterior	644	912	268	41,6%	824	912	88	10,7%

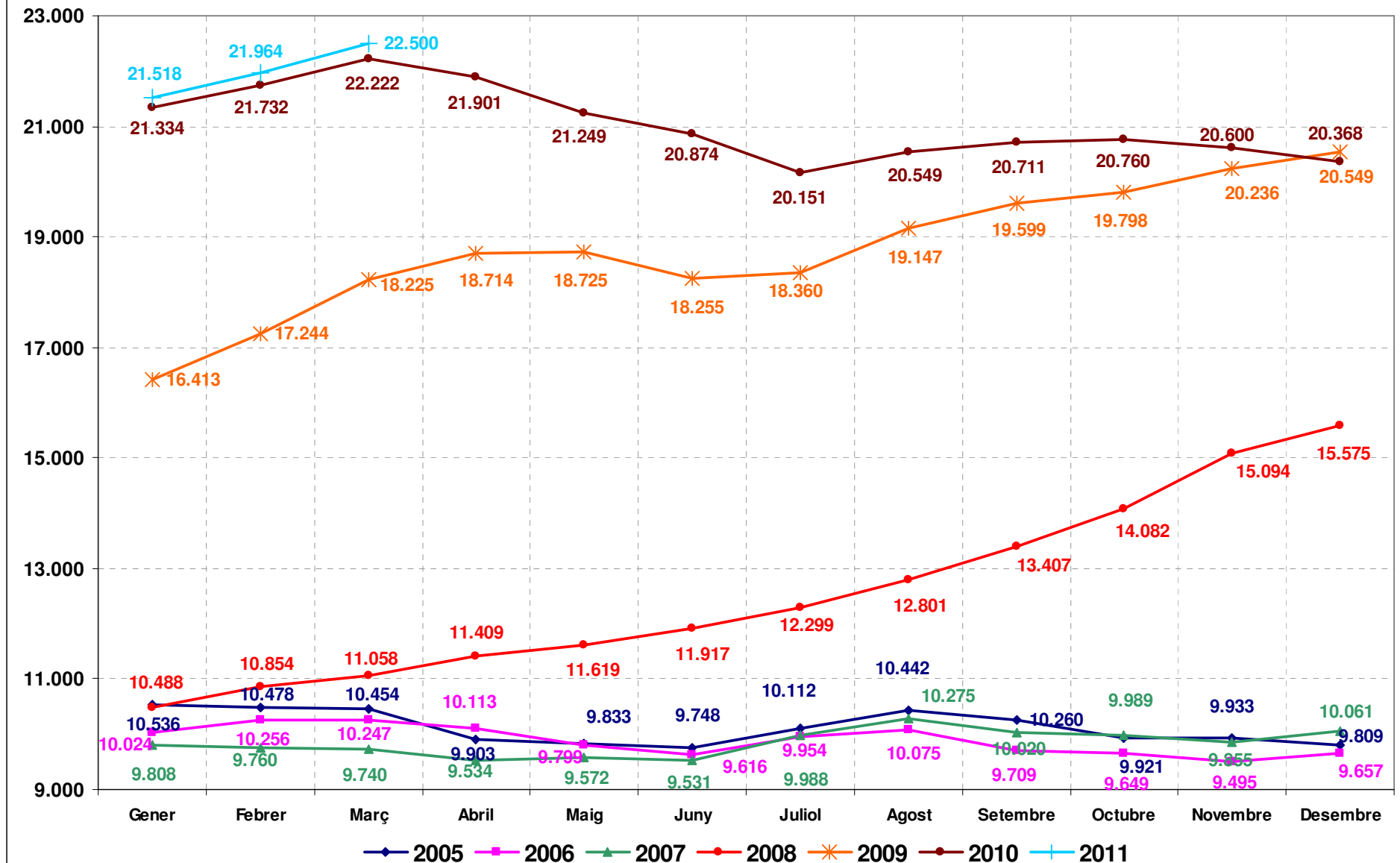


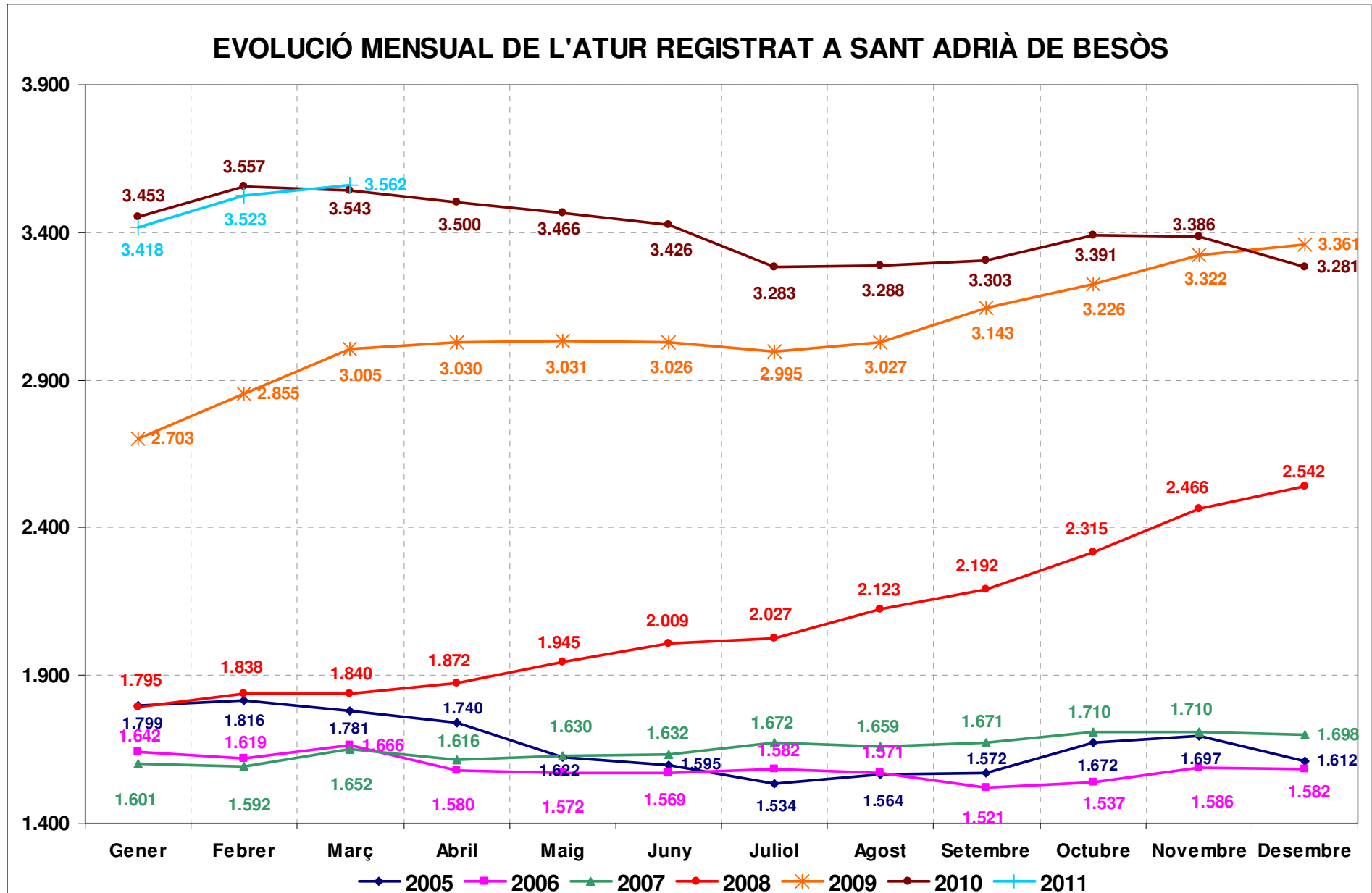
Nota: Taxa d'atur calculada en base a la població activa local estimada a partir de les taxes d'activitat provincials de l'EPA i el padró municipal de 2010, segons metodologia de la Xarxa d'Observatoris de Desenvolupament Local de la província de Barcelona. A la web de l'Observatori del Barcelonès Nord podeu consultar la nota metodològica completa: <http://www.barcelones.cat/pacte/documents/observatori.asp>

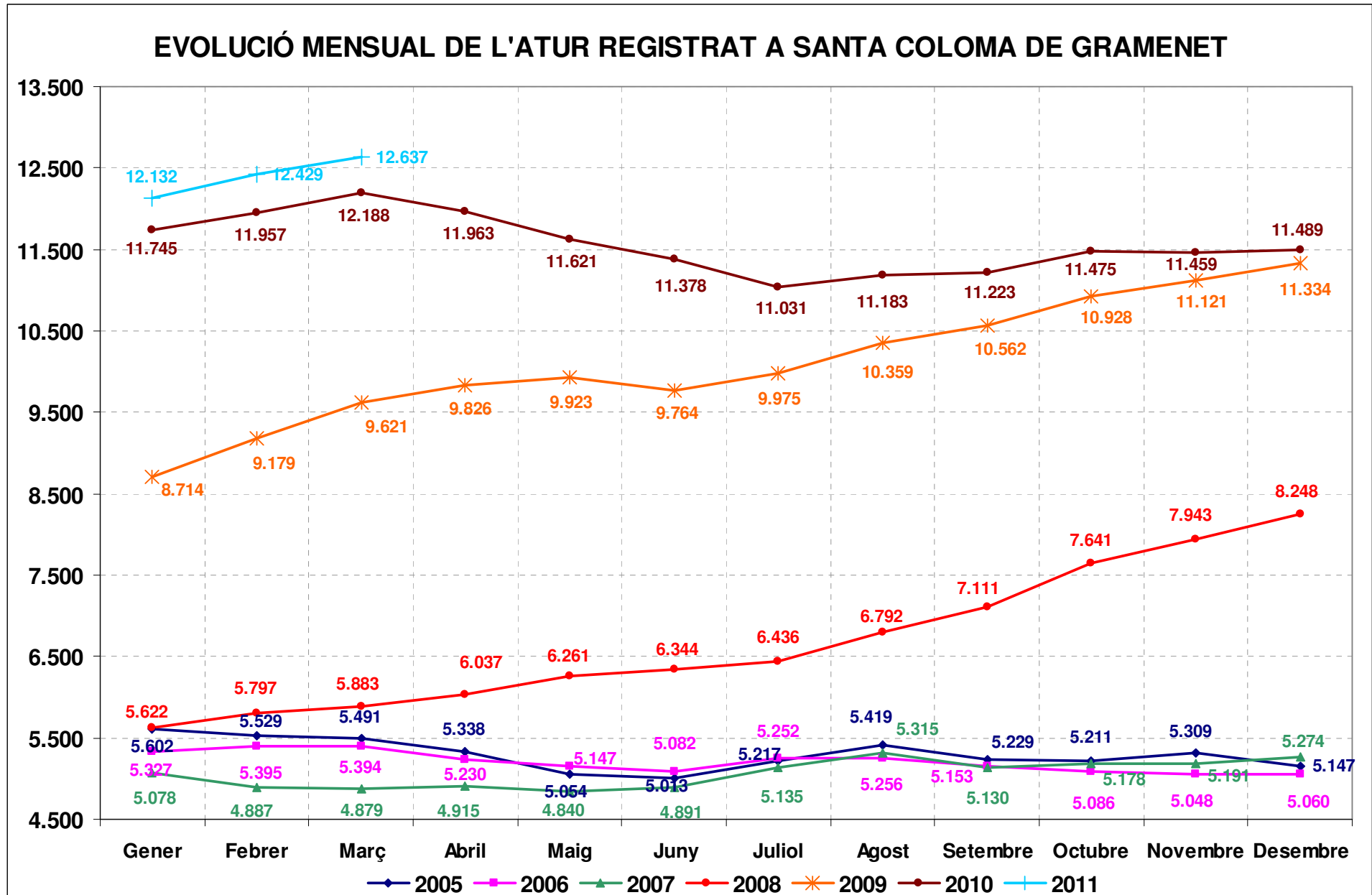
## EVOLUCIÓ MENSUAL DE L'ATUR REGISTRAT AL BARCELONÈS NORD



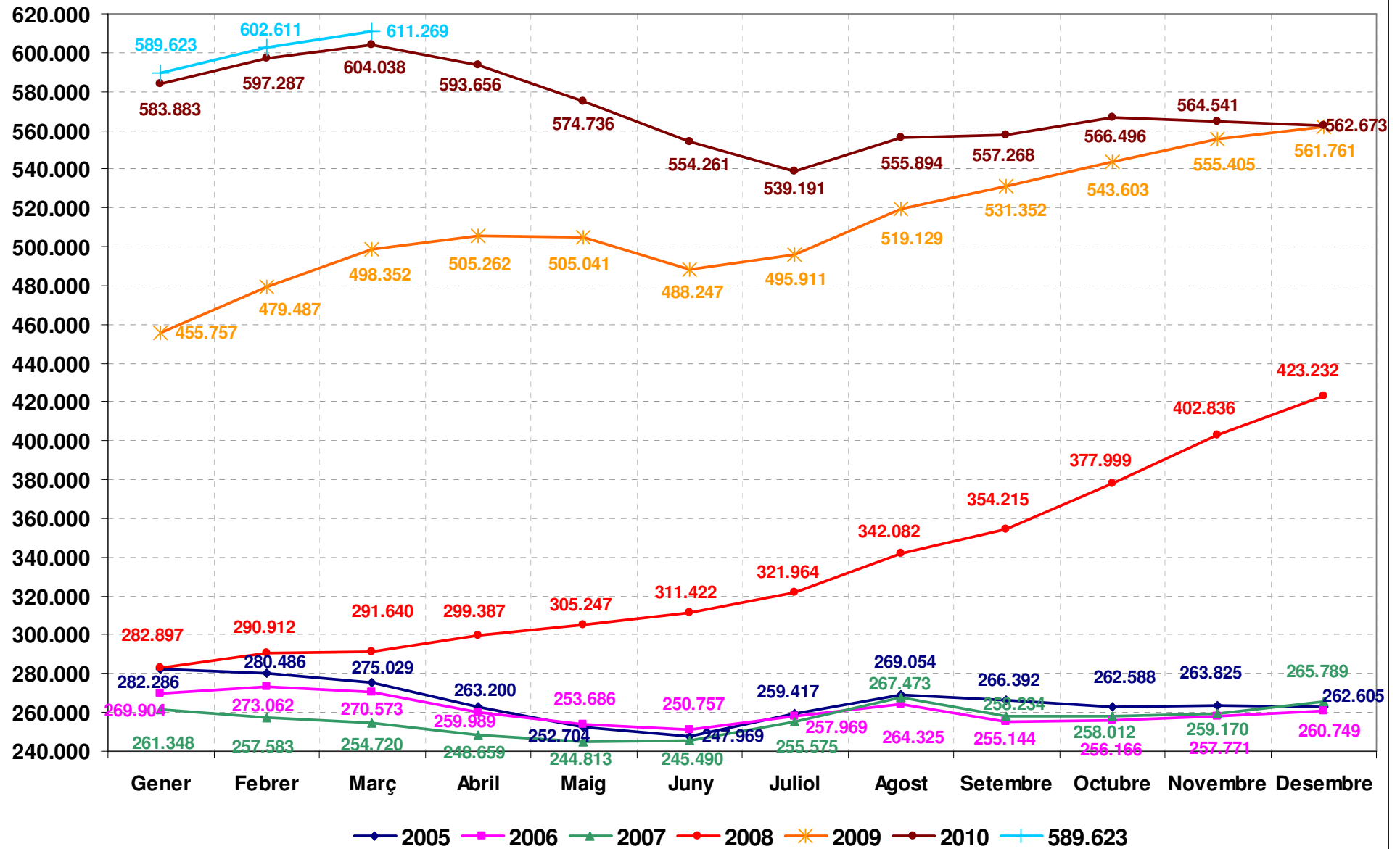
## EVOLUCIÓ MENSUAL DE L'ATUR REGISTRAT A BADALONA



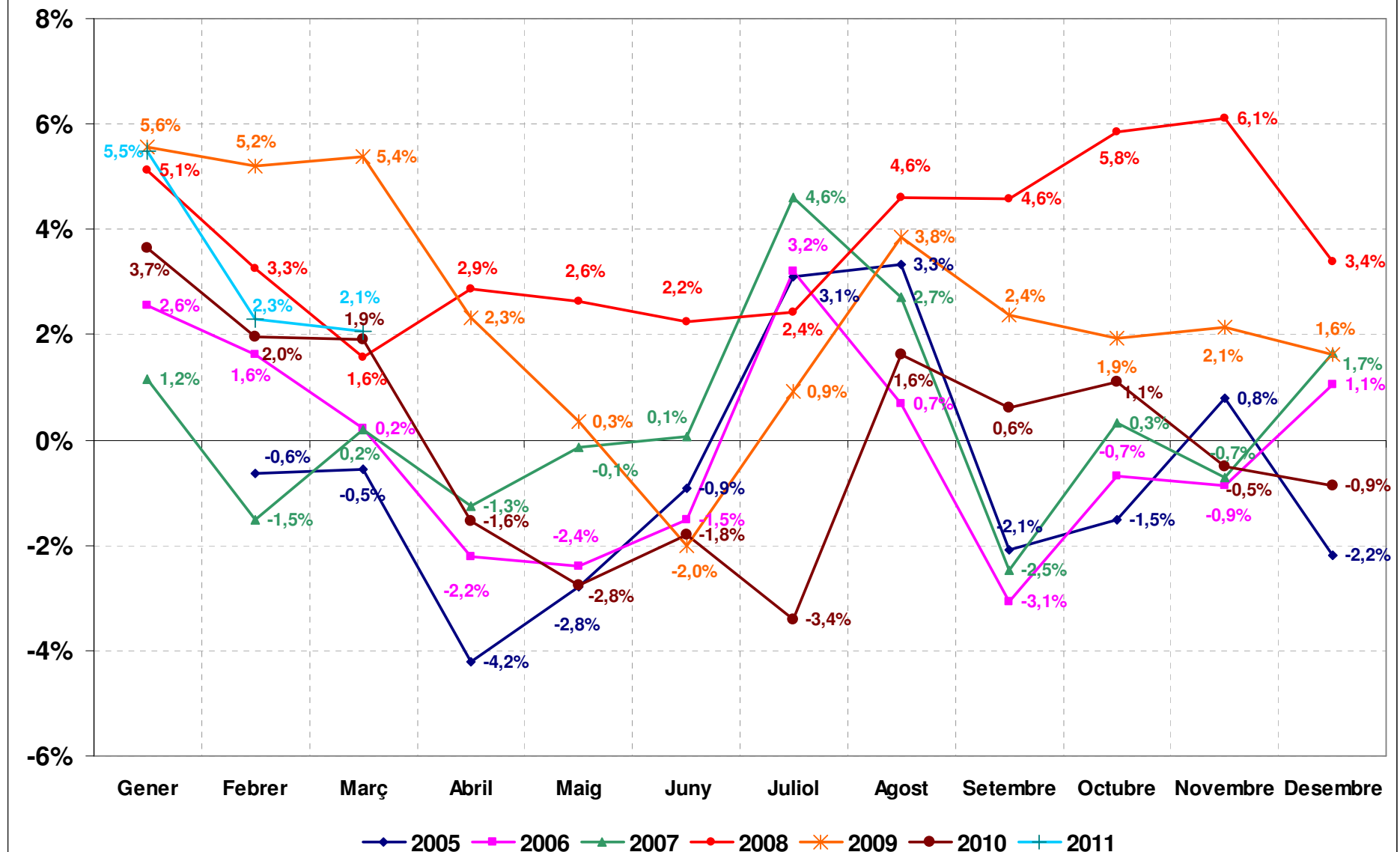


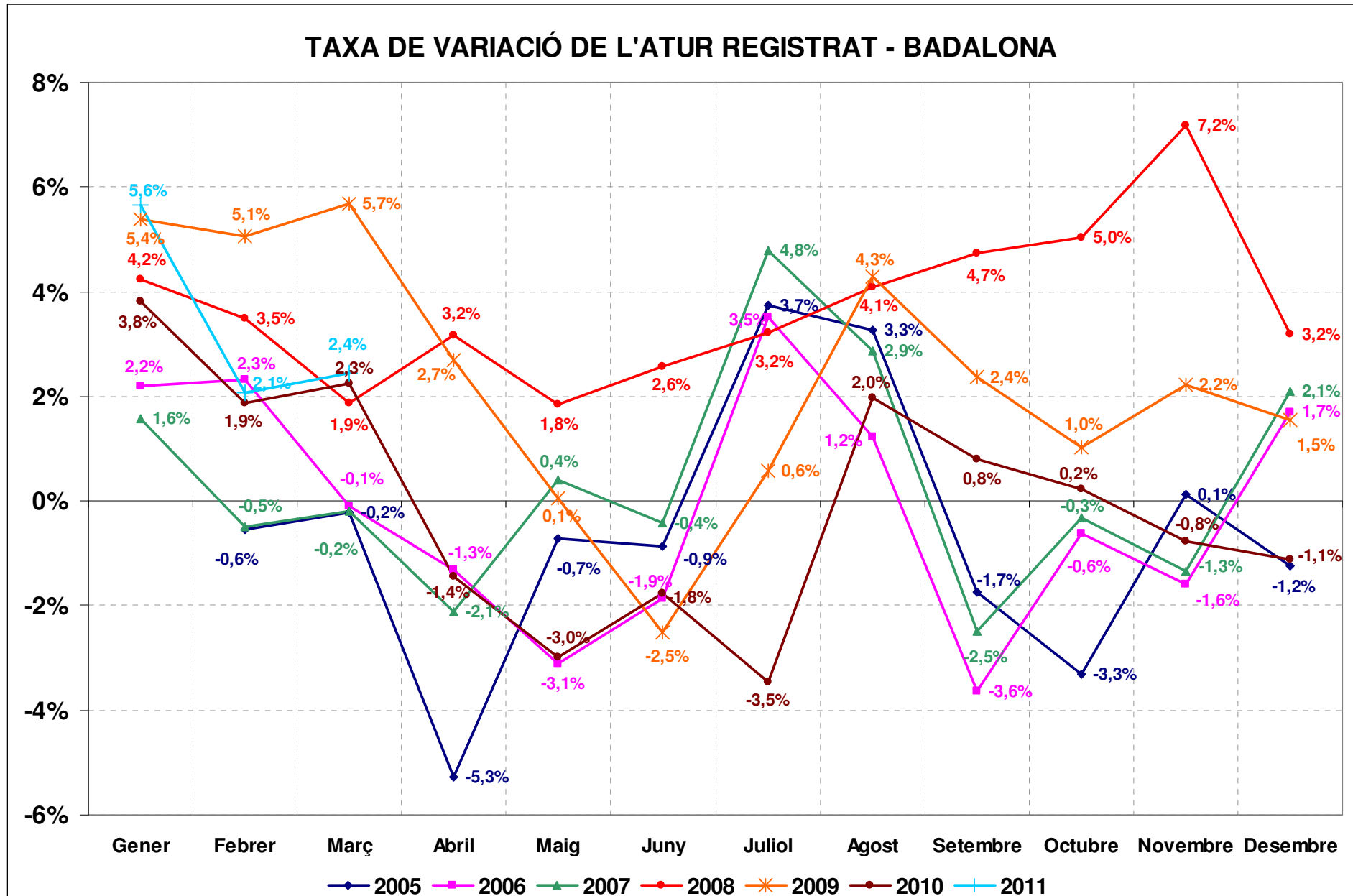


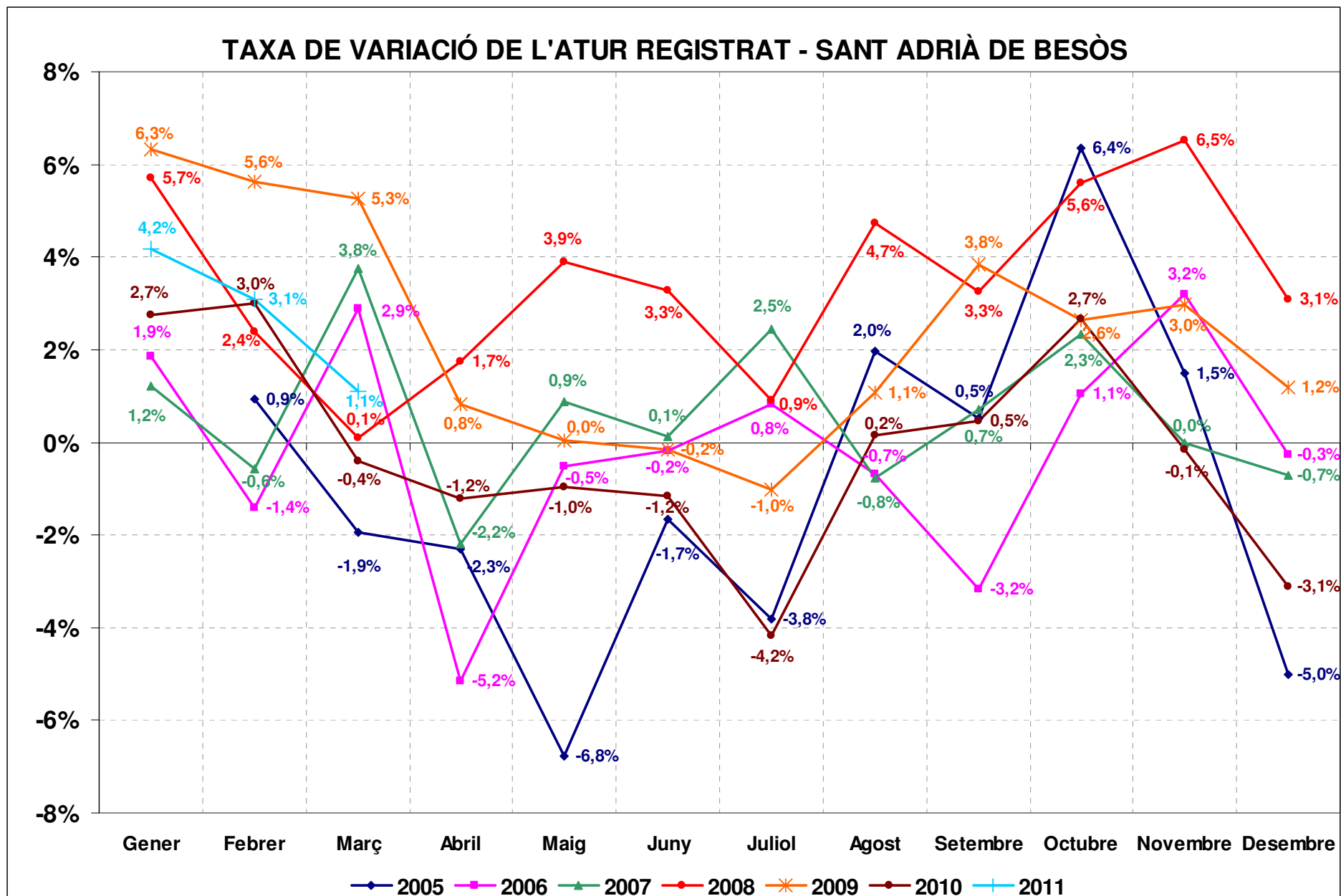
## EVOLUCIÓ MENSUAL DE L'ATUR REGISTRAT A CATALUNYA



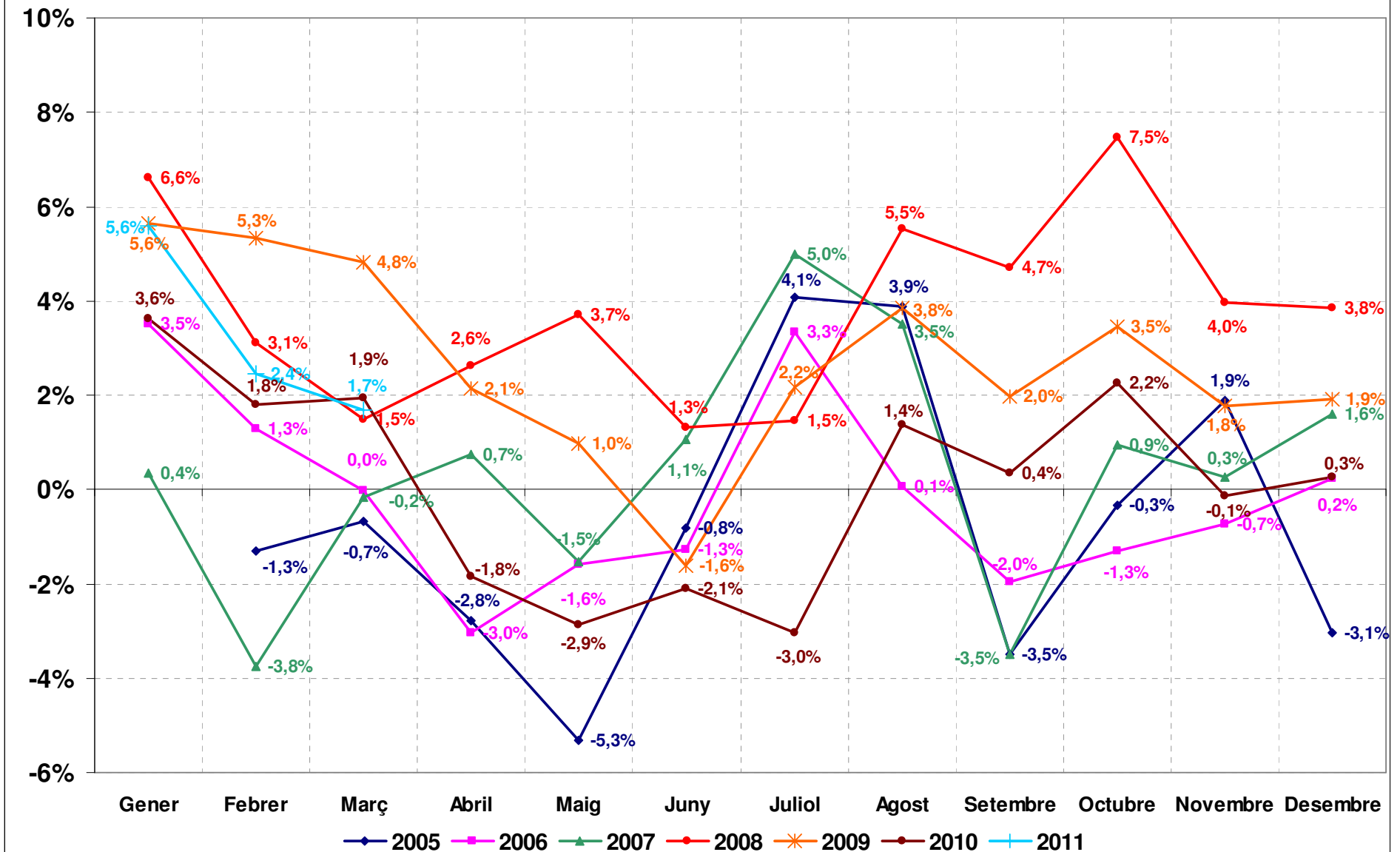
### TAXA DE VARIACIÓ DE L'ATUR REGISTRAT AL BARCELONÈS NORD

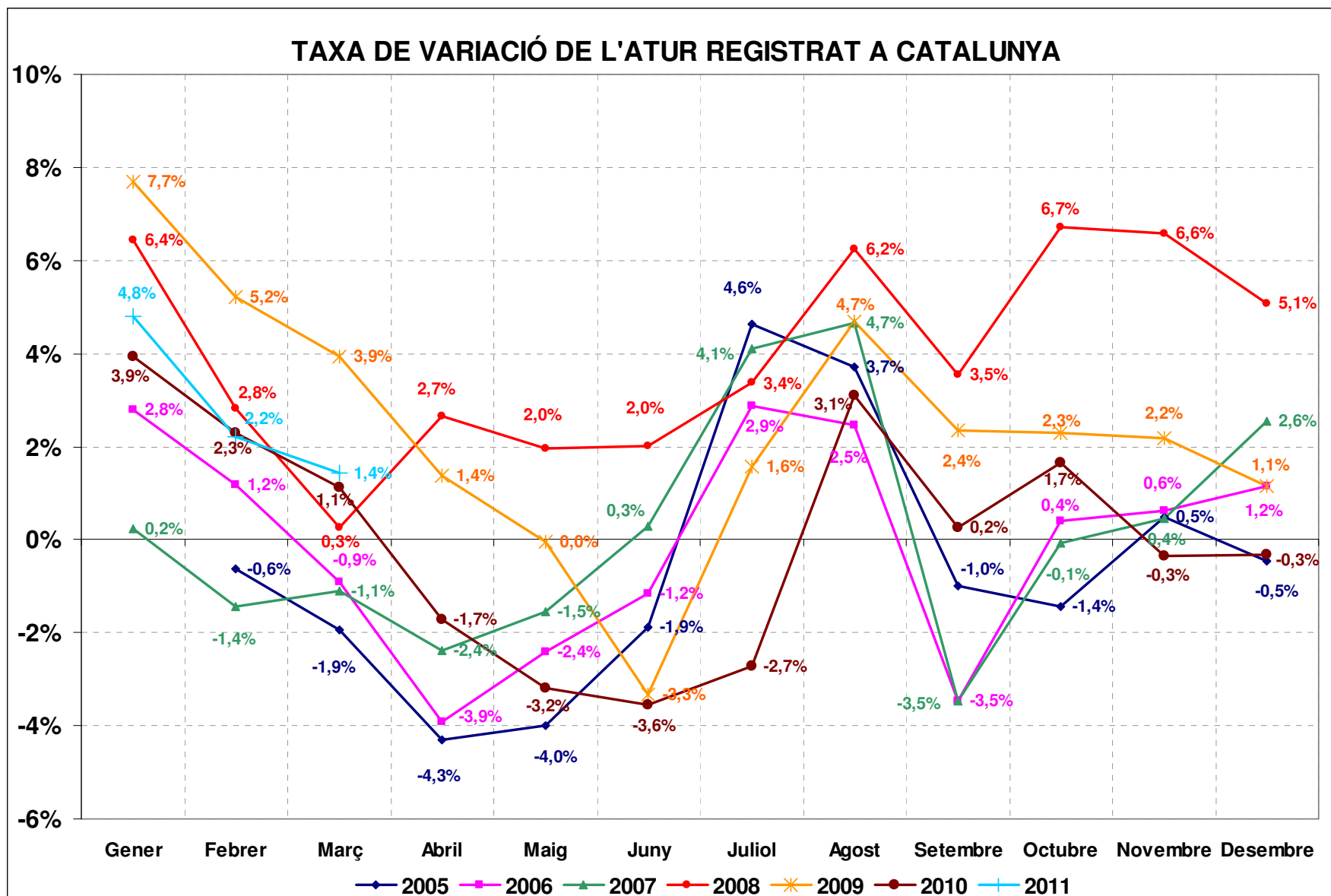






### TAXA DE VARIACIÓ DE L'ATUR REGISTRAT - SANTA COLOMA GRAMENET





Font: elaboració pròpia a partir de dades de l'Observatori del Treball, Departament de Treball.