

# EVOLUCIÓ MENSUAL DE L'ATUR REGISTRAT AL BARCELONÈS

**Febrer de 2011**

**Observatori del Barcelonès Nord**



## PRINCIPALS COMENTARIS – FEBRER DE 2011

Al Barcelonès Nord hi ha 37.916 persones inscrites a l'atur, que representen el 22,5% del total d'aturats de la comarca del Barcelonès. El 22,4% (8.510 persones) són estrangers.

La taxa d'atur registrat estimada del Barcelonès Nord és del 19,12%.

El 55,9% dels aturats són homes. Per grups d'edat, les persones d'entre 25 i 45 anys representen el 53,5%. És el tram d'edat on la propensió a treballar de les persones és més elevada. Tot seguit hi ha els més grans de 45 anys (36,5%), mentre que els menors de 25 són el 10% restant.

Respecte de la durada de la situació d'atur, el grup majoritari el formen les persones que fa menys de 6 mesos que es troben a l'atur (47,6%). A continuació hi ha el grup dels treballadors que fa més de 12 mesos que no tenen feina (35,4%), mentre que les persones que fa entre 6 i 12 mesos que estan registrats a l'atur representen el 17% restant.

Per sectors d'activitat econòmica, el gran gruix dels aturats procedeix del sector serveis (56,2%). A continuació hi ha els treballadors procedents de la construcció (20,7%), els de la indústria (15%) i els que no han tingut cap ocupació anterior (7,6%). Els procedents de l'agricultura tenen poc pes.

### EVOLUCIÓ INTERANUAL DE L'ATUR REGISTRAT

- L'increment interanual del Barcelonès Nord (1,8%, 670 persones) queda per sobre del conjunt de la comarca (1,1%), Catalunya (0,9%) i l'àmbit metropolità (0,8%). A l'Estat l'evolució és més negativa (4,1%).
- Per municipis el millor comportament és per Sant Adrià de Besòs (-1%), l'únic de tots els àmbits territorials que registra un descens de l'atur. Tot seguit hi ha Badalona (1,1%), mentre la pitjor evolució del Barcelonès Nord és per Santa Coloma de Gramenet (3,9%).
- Entre els estrangers els increments són una mica més elevats que pel conjunt dels treballadors. Al Barcelonès Nord l'augment és del 3,5%, més que al Barcelonès (2%) però menys que a l'àmbit metropolità (4,4%). Per municipis també només hi ha descens a Sant Adrià (-12,7%). A Badalona creix un 3,1% i a Santa Coloma el 6%.
- Cal destacar que hi ha col·lectius amb menys aturats que ara fa un any: menors de 25 anys (-5,4%) i aturats d'entre 25 i 45 anys (-0,7%). També és el cas de les persones que fa menys de 6 mesos que es troben a l'atur (-1,8%), i especialment dels que fa entre 6 i 12 mesos que s'hi troben (-18%). També s'han reduït els aturats procedents de la indústria (-6,8%) i la construcció (-3%).
- Pels estrangers els grups amb menys aturats que el febrer de 2010 són: aturats d'entre 25 i 45 anys (-1,4%), persones que fa menys de 6

mesos que són a l'atur (-3,2%), que en fa entre 6 i 12 (-8,4%) i aturats procedents de la construcció (-8,7%).

- Hi ha hagut col·lectius que han patit una evolució més negativa que el conjunt de persones en situació d'atur. Són les dones (3,5%), els aturats més grans de 45 anys (8%) i els que fa més de 12 mesos que són a l'atur (22,1%), així com els aturats procedents de serveis (4,2%) i sense ocupació anterior (17,8%).
- Pels estrangers els col·lectius amb evolució més negativa són: dones (12,1%), aturats de menys de 25 anys (7%) i de més de 45 (21,5%), persones que fa més de 12 mesos que són a l'atur (44,7%) i precedents dels serveis (6,5%) i sense ocupació anterior (51,2%).

### EVOLUCIÓ MENSUAL DE L'ATUR REGISTRAT

- Aquest mes de febrer l'atur ha evolucionat de manera molt semblant: a la comarca i al Barcelonès Nord l'increment és del 2,3%, a Catalunya una mica menys (2,2%) i a l'àmbit metropolità una mica més (2,4%). L'Estat aconsegueix la millor evolució, amb un increment de l'1,6%.
- A Badalona és on menys puja l'atur (2,1%), i a Sant Adrià on puja més (3,1%). Santa Coloma se situa en una posició intermèdia (2,4%).
- Com es pot veure a les gràfiques (pàgines 12 - 16), l'increment de l'atur d'aquest febrer queda molt per sota del que hi va haver el mes passat.
- L'evolució dels treballadors estrangers és semblant a la del conjunt dels treballadors, amb increments a tots els àmbits. El Barcelonès Nord és el territori amb l'increment més alt (3%). A continuació trobem Catalunya (2,8%), l'àmbit metropolità (2,6%), la comarca (2,6%) i l'Estat (2%).
- Al Barcelonès Nord l'increment més intens és a Santa Coloma (4,4%), mentre a Badalona i a Sant Adrià hi ha el mateix creixement (2%).
- Els col·lectius més castigats (els que han augmentat per sobre de la mitjana del Barcelonès Nord) han estat: dones (2,6%), menors de 25 anys (4,6%), persones que fa menys de 6 mesos que són a l'atur (3,5%) i aturats procedents de l'agricultura (9,3%), els serveis (2,7%) i sense ocupació anterior (3,5%).
- En canvi, l'atur decreix per les persones que fa entre 6 i 12 mesos que hi estan inscrites (-0,5%).
- Pels estrangers l'atur augmenta més que la mitjana per: dones (3,7%), aturats de menys de 25 anys (9,6%), aturats de menys de 6 mesos de durada (3,3%) i de més de 12 (4%) i procedents de l'agricultura (11,8%), els serveis (3,2%) i sense ocupació anterior (8,9%).

### SITUACIÓ DE L'ATUR REGISTRAT A FEBRER DE 2011

	Període		Variació anual		Període		Variació mensual	
	Febrer 2010	Febrer 2011	Absoluta	Relativa	Gener 2011	Febrer 2011	Absoluta	Relativa
<b>COMARCA</b>	<b>166.371</b>	<b>168.266</b>	<b>1.895</b>	<b>1,1%</b>	<b>164.408</b>	<b>168.266</b>	<b>3.858</b>	<b>2,3%</b>
Barcelona	106.961	107.928	967	0,9%	105.456	107.928	2.472	2,3%
Hospitalet de Llobregat, l'	22.164	22.422	258	1,2%	21.884	22.422	538	2,5%
<b>BARCELONÈS NORD</b>	<b>37.246</b>	<b>37.916</b>	<b>670</b>	<b>1,8%</b>	<b>37.068</b>	<b>37.916</b>	<b>848</b>	<b>2,3%</b>
Badalona	21.732	21.964	232	1,1%	21.518	21.964	446	2,1%
Sant Adrià de Besòs	3.557	3.523	-34	-1,0%	3.418	3.523	105	3,1%
Santa Coloma de Gramenet	11.957	12.429	472	3,9%	12.132	12.429	297	2,4%
ESpanya	4.130.625	4.299.263	168.638	4,1%	4.231.003	4.299.263	68.260	1,6%
CATALUNYA	597.287	602.611	5.324	0,9%	589.623	602.611	12.988	2,2%
ÀMBIT METROPOLITÀ	401.191	404.480	3.289	0,8%	394.944	404.480	9.536	2,4%

### DETALL DEL BARCELONÈS NORD

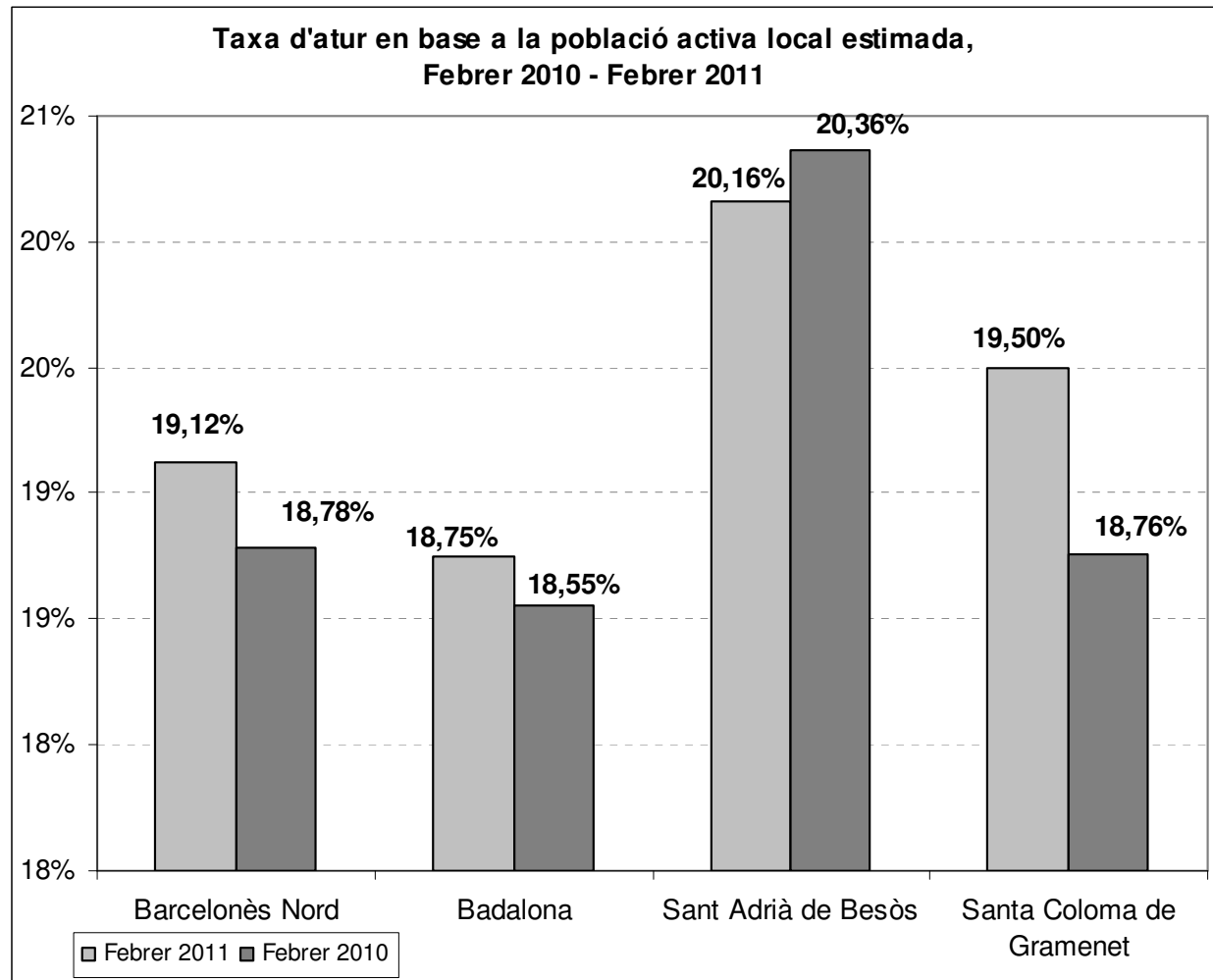
	Període		Variació anual		Període		Variació mensual	
	Febrer 2010	Febrer 2011	Absoluta	Relativa	Gener 2011	Febrer 2011	Absoluta	Relativa
<b>Total</b>	<b>37.246</b>	<b>37.916</b>	<b>670</b>	<b>1,8%</b>	<b>37.068</b>	<b>37.916</b>	<b>848</b>	<b>2,3%</b>
Homes	21.100	21.202	102	0,5%	20.774	21.202	428	2,1%
Dones	16.146	16.714	568	3,5%	16.294	16.714	420	2,6%
<25	4.021	3.802	-219	-5,4%	3.636	3.802	166	4,6%
>=25 a <45	20.429	20.291	-138	-0,7%	19.852	20.291	439	2,2%
>=45	12.796	13.823	1.027	8,0%	13.580	13.823	243	1,8%
Fins a 6 mesos	18.386	18.053	-333	-1,8%	17.437	18.053	616	3,5%
De 6 a 12 mesos	7.877	6.457	-1.420	-18,0%	6.488	6.457	-31	-0,5%
Més de 12 mesos	10.983	13.406	2.423	22,1%	13.143	13.406	263	2,0%
Agricultura	141	188	47	33,3%	172	188	16	9,3%
Indústria	6.122	5.703	-419	-6,8%	5.675	5.703	28	0,5%
Construcció	8.080	7.837	-243	-3,0%	7.692	7.837	145	1,9%
Serveis	20.464	21.315	851	4,2%	20.752	21.315	563	2,7%
Sense Ocupació Anterior	2.439	2.873	434	17,8%	2.777	2.873	96	3,5%

SITUACIÓ DE L'ATUR REGISTRAT DELS ESTRANGERS A FEBRER DE 2011

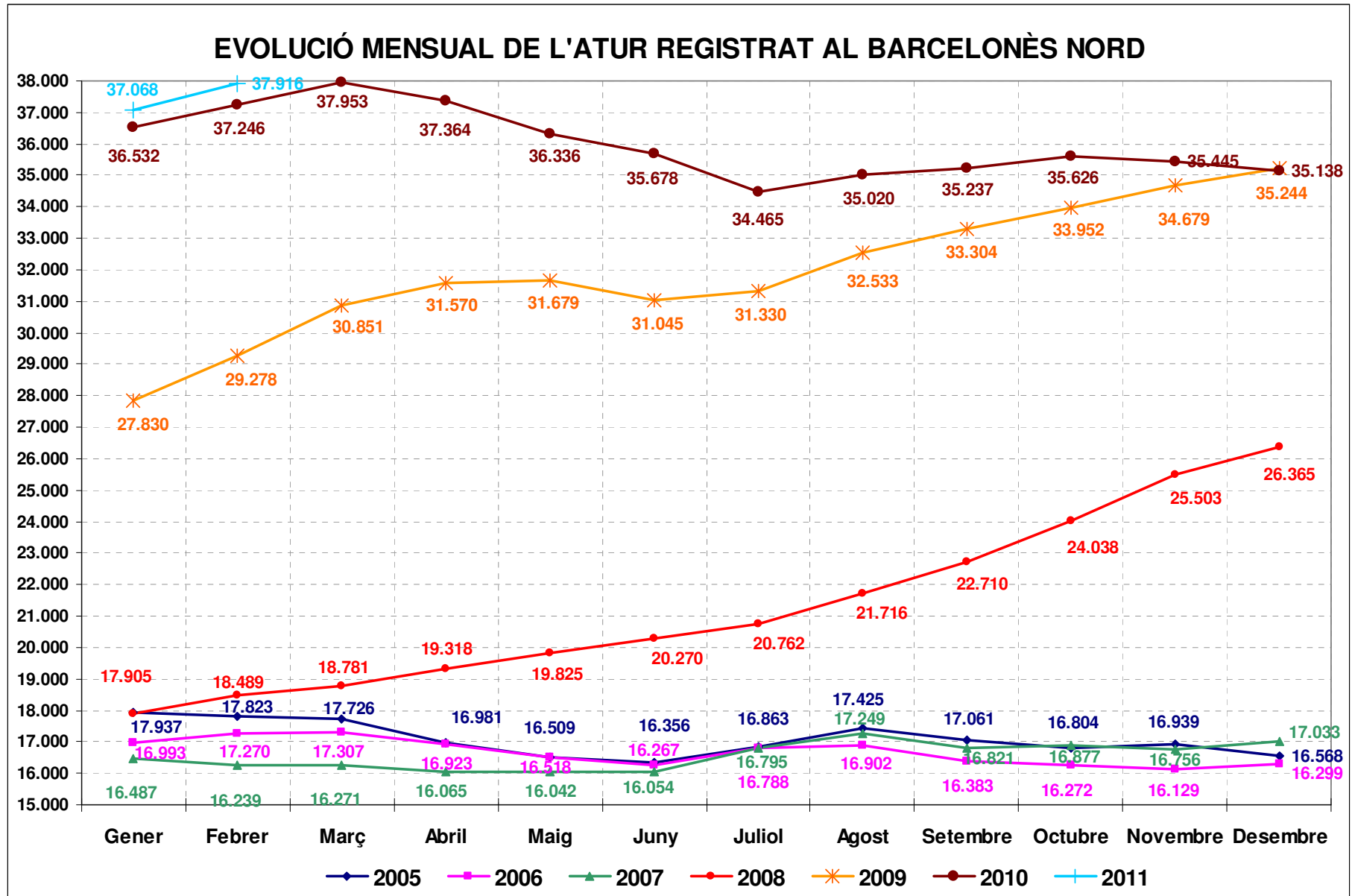
	Període		Variació anual		Període		Variació mensual	
	Febrer 2010	Febrer 2011	Absoluta	Relativa	Gener 2011	Febrer 2011	Absoluta	Relativa
<b>COMARCA</b>	<b>39.164</b>	<b>39.955</b>	<b>791</b>	<b>2,0%</b>	<b>38.936</b>	<b>39.955</b>	<b>1.019</b>	<b>2,6%</b>
Barcelona	24.079	24.424	345	1,4%	23.818	24.424	606	2,5%
Hospitalet de Llobregat, l'	6.864	7.021	157	2,3%	6.854	7.021	167	2,4%
<b>BARCELONÈS NORD</b>	<b>8.221</b>	<b>8.510</b>	<b>289</b>	<b>3,5%</b>	<b>8.264</b>	<b>8.510</b>	<b>246</b>	<b>3,0%</b>
Badalona	4.472	4.612	140	3,1%	4.523	4.612	89	2,0%
Sant Adrià de Besòs	411	359	-52	-12,7%	352	359	7	2,0%
Santa Coloma de Gramenet	3.338	3.539	201	6,0%	3.389	3.539	150	4,4%
ESpanya	603.719	631.366	27.647	4,6%	619.276	631.366	12.090	2,0%
CATALUNYA	132.728	139.506	6.778	5,1%	135.771	139.506	3.735	2,8%
ÀMBIT METROPOLITÀ	79.429	82.899	3.470	4,4%	80.778	82.899	2.121	2,6%

DETALL DEL BARCELONÈS NORD

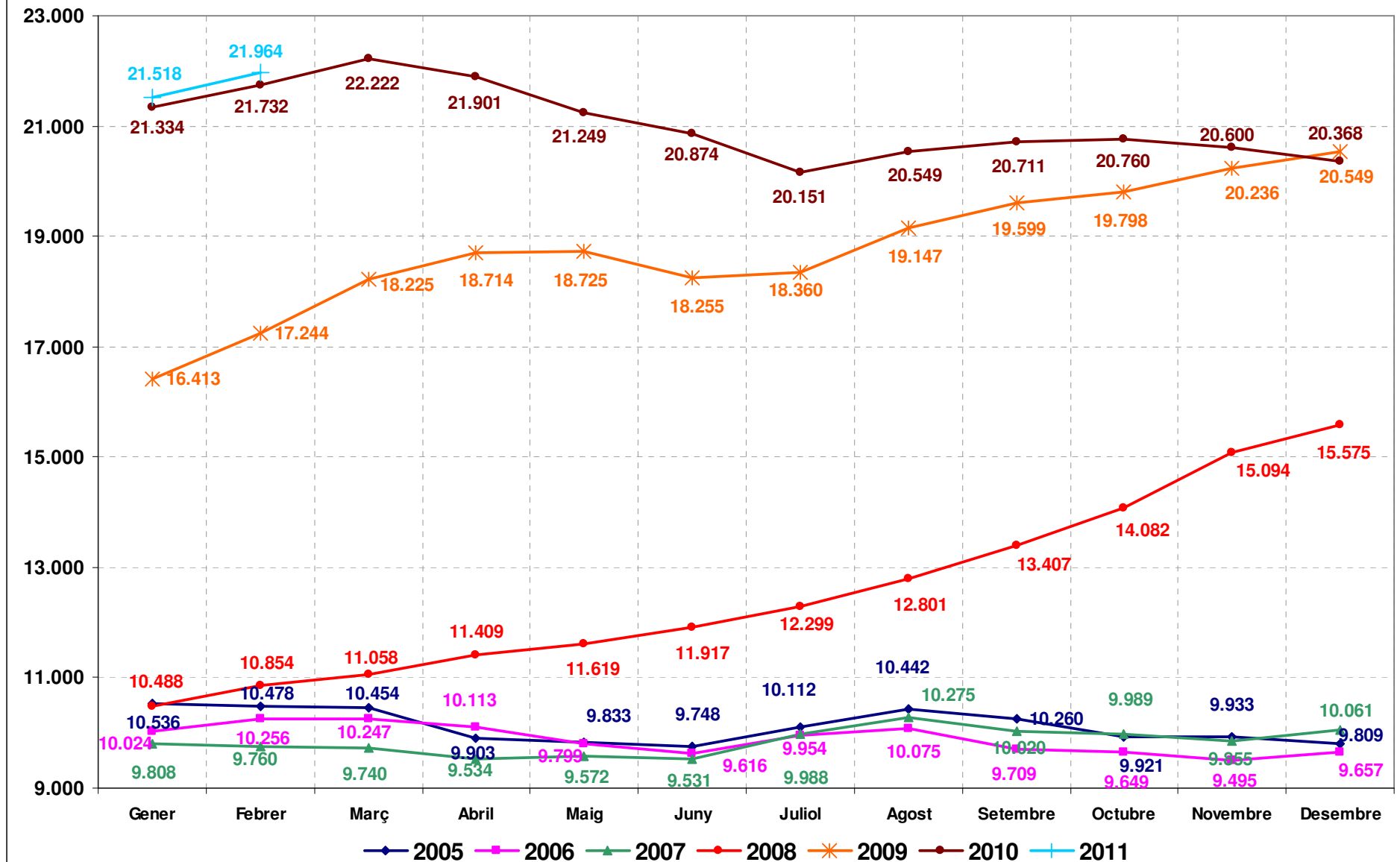
	Període		Variació anual		Període		Variació mensual	
	Febrer 2010	Febrer 2011	Absoluta	Relativa	Gener 2011	Febrer 2011	Absoluta	Relativa
<b>Total</b>	<b>8.221</b>	<b>8.510</b>	<b>289</b>	<b>3,5%</b>	<b>8.264</b>	<b>8.510</b>	<b>246</b>	<b>3,0%</b>
Homes	6.075	6.104	29	0,5%	5.944	6.104	160	2,7%
Dones	2.146	2.406	260	12,1%	2.320	2.406	86	3,7%
<25	628	672	44	7,0%	613	672	59	9,6%
>=25 a <45	6.062	5.978	-84	-1,4%	5.826	5.978	152	2,6%
>=45	1.531	1.860	329	21,5%	1.825	1.860	35	1,9%
Fins a 6 mesos	5.072	4.908	-164	-3,2%	4.753	4.908	155	3,3%
De 6 a 12 mesos	1.799	1.648	-151	-8,4%	1.633	1.648	15	0,9%
Més de 12 mesos	1.350	1.954	604	44,7%	1.878	1.954	76	4,0%
Agricultura	81	114	33	40,7%	102	114	12	11,8%
Indústria	582	596	14	2,4%	580	596	16	2,8%
Construcció	3.257	2.975	-282	-8,7%	2.948	2.975	27	0,9%
Serveis	3.756	4.001	245	6,5%	3.877	4.001	124	3,2%
Sense Ocupació Anterior	545	824	279	51,2%	757	824	67	8,9%



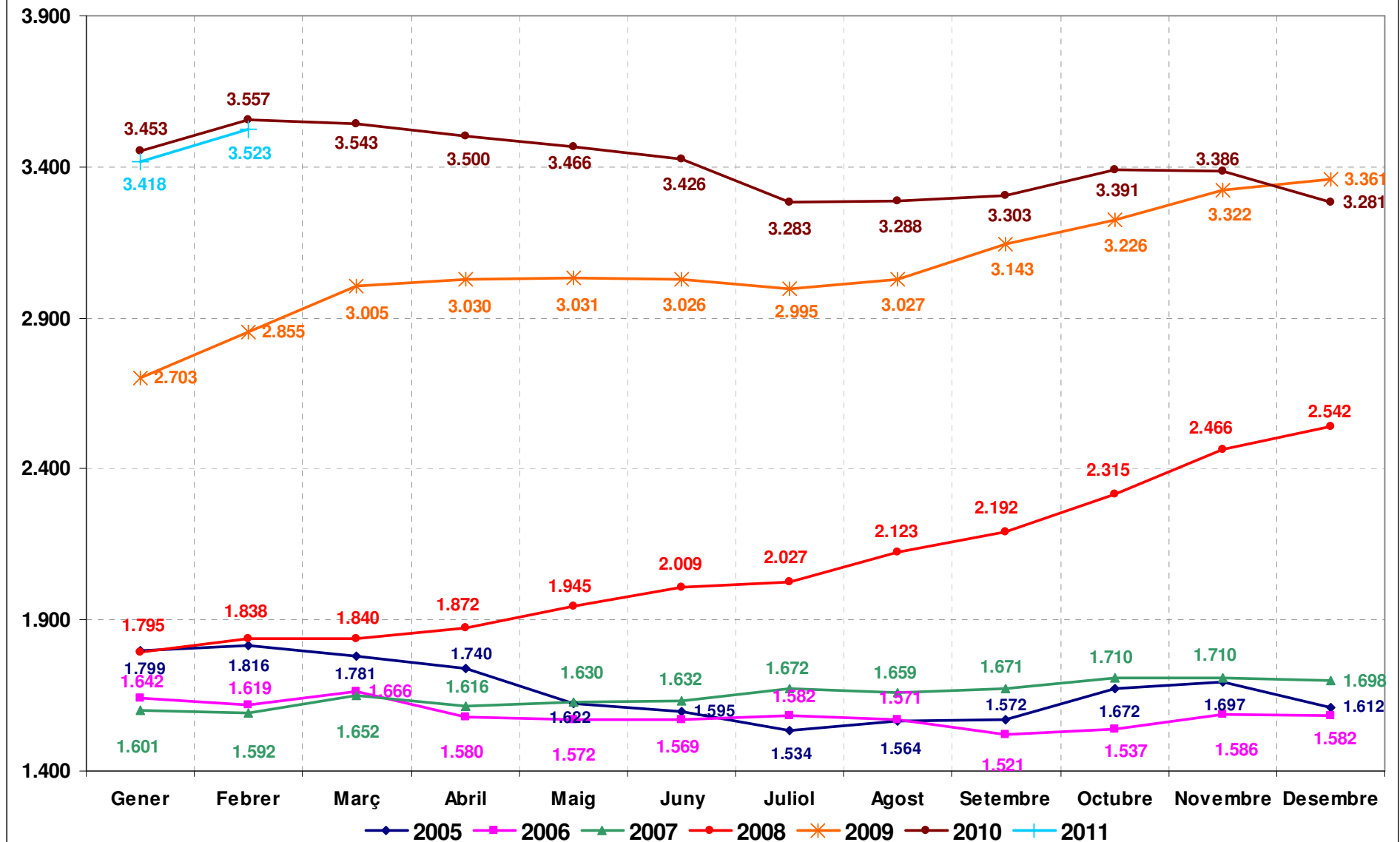
Nota: Taxa d'atur calculada en base a la població activa local estimada a partir de les taxes d'activitat provincials de l'EPA i el padró municipal de 2010, segons metodologia de la Xarxa d'Observatoris de Desenvolupament Local de la província de Barcelona. A la web de l'Observatori del Barcelonès Nord podeu consultar la nota metodològica completa: <http://www.barcelones.cat/pacte/documents/observatori.asp>



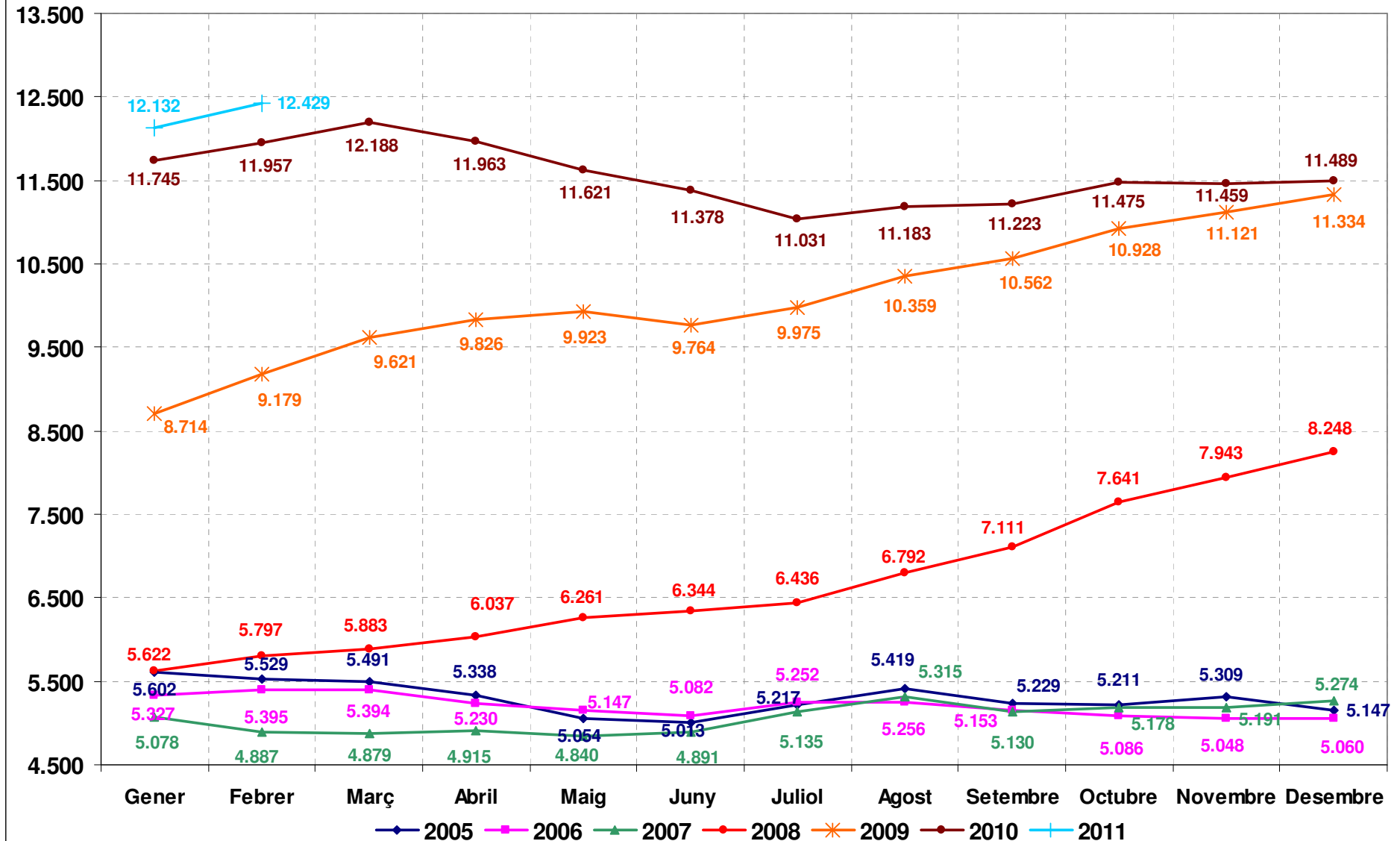
## EVOLUCIÓ MENSUAL DE L'ATUR REGISTRAT A BADALONA

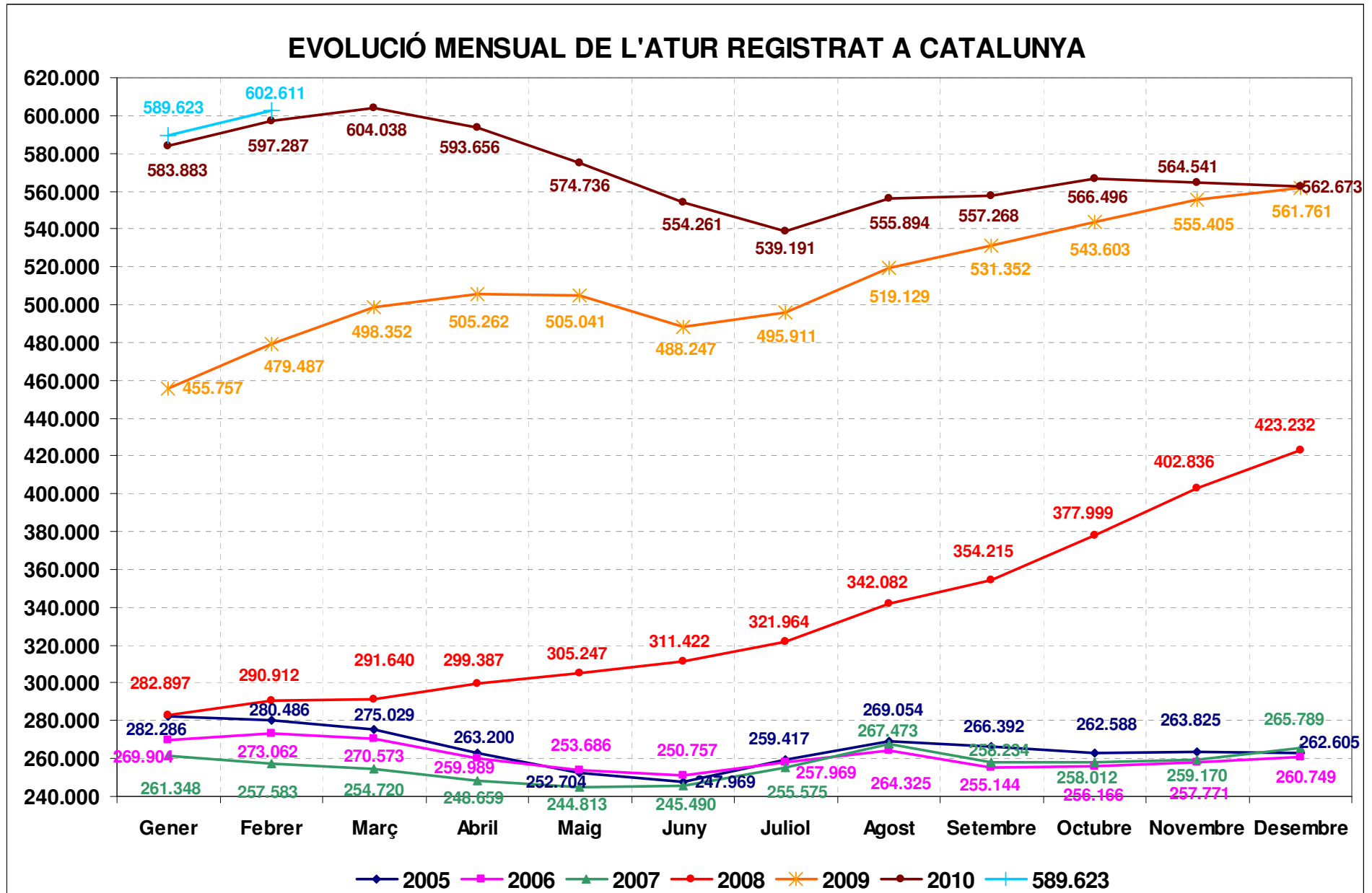


## EVOLUCIÓ MENSUAL DE L'ATUR REGISTRAT A SANT ADRIÀ DE BESÒS

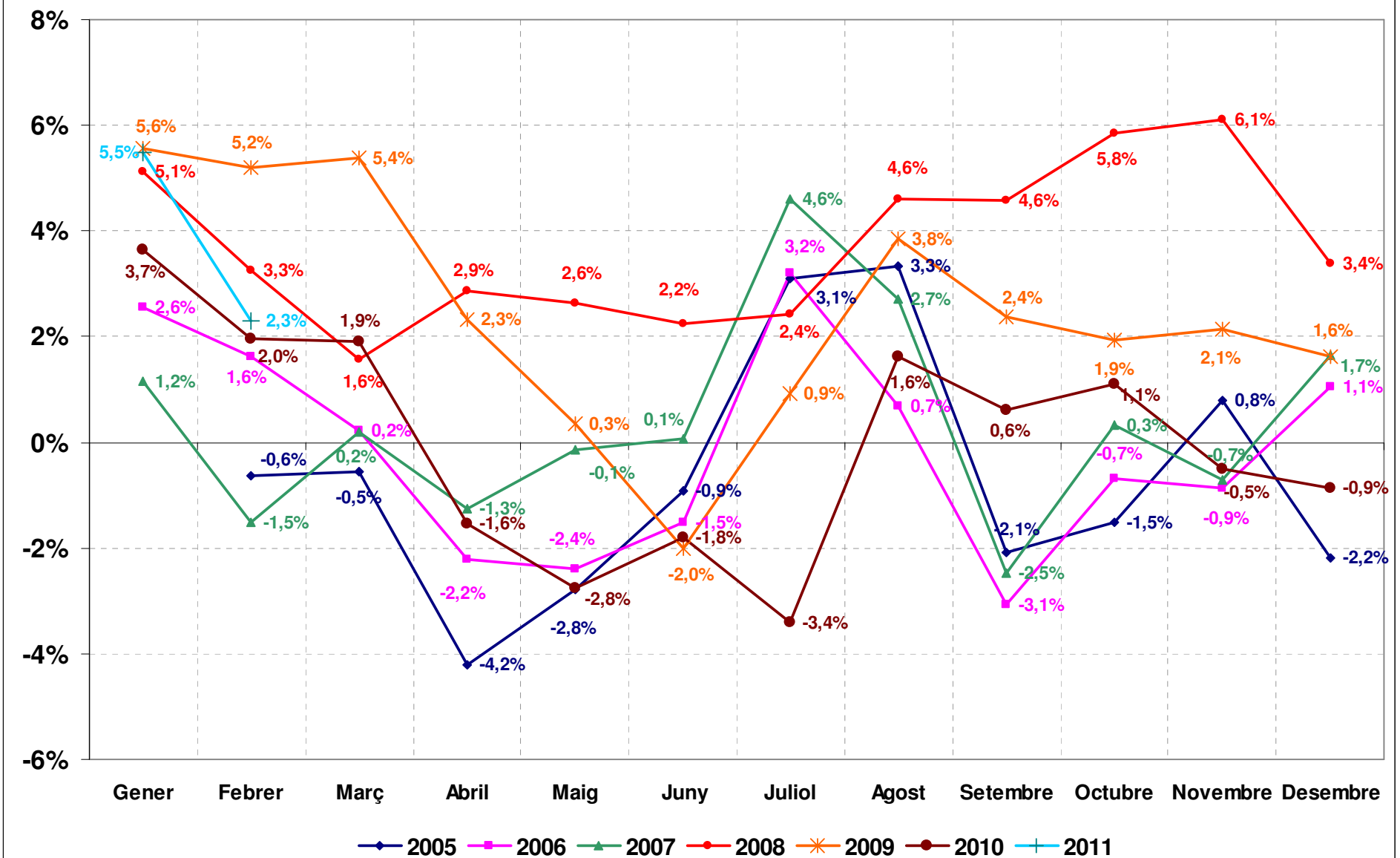


### EVOLUCIÓ MENSUAL DE L'ATUR REGISTRAT A SANTA COLOMA DE GRAMENET

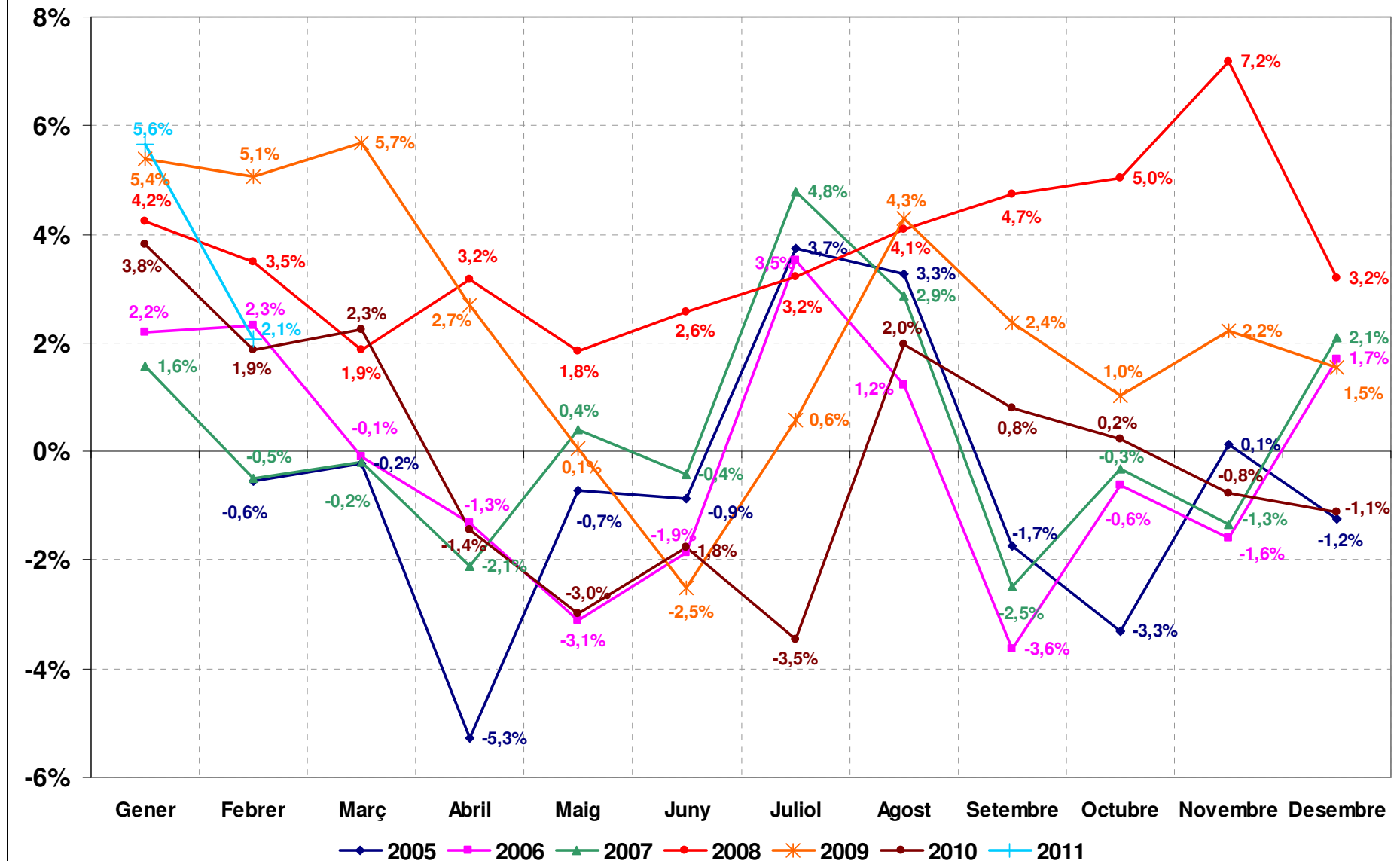


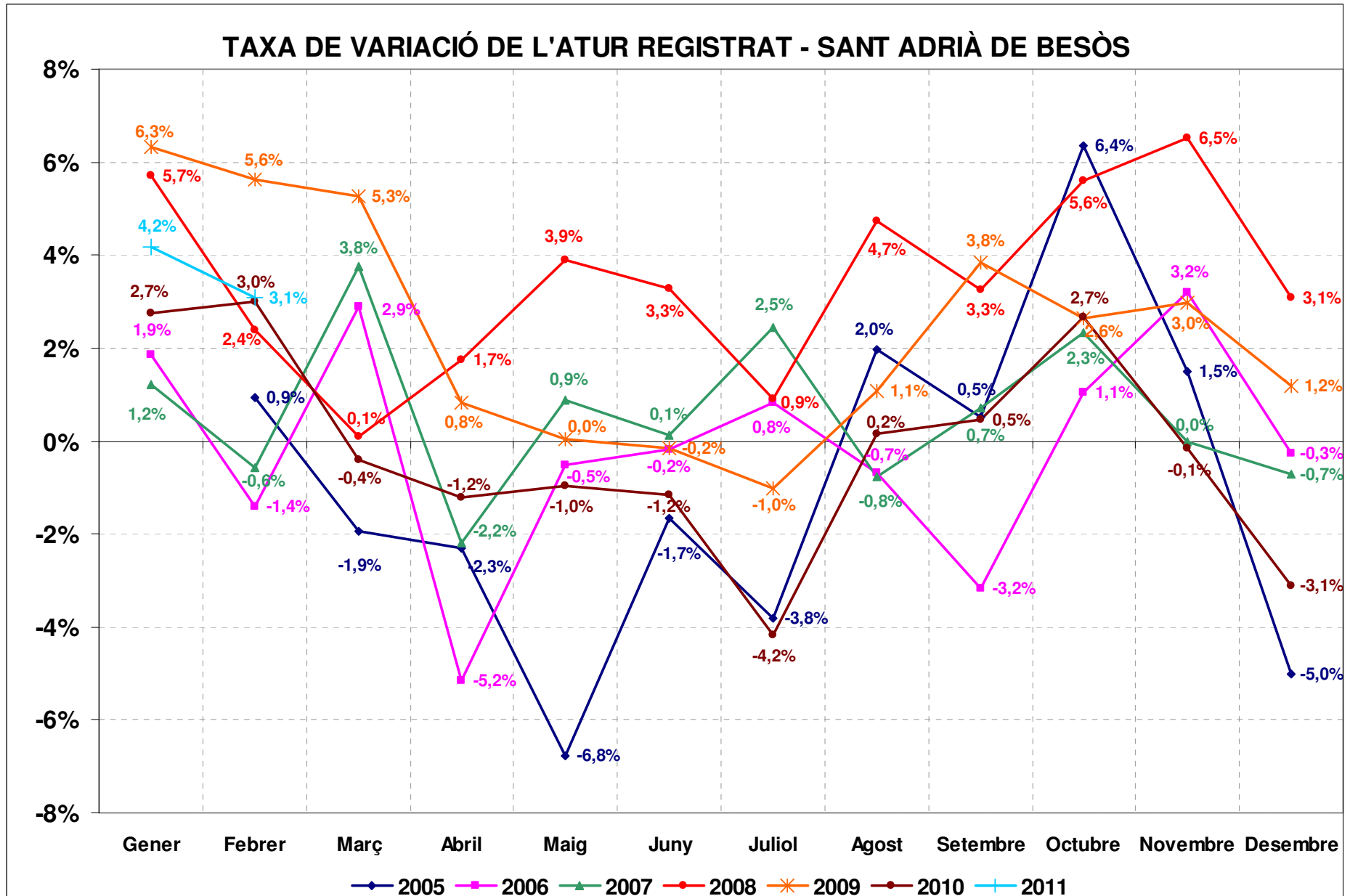


### TAXA DE VARIACIÓ DE L'ATUR REGISTRAT AL BARCELONÈS NORD

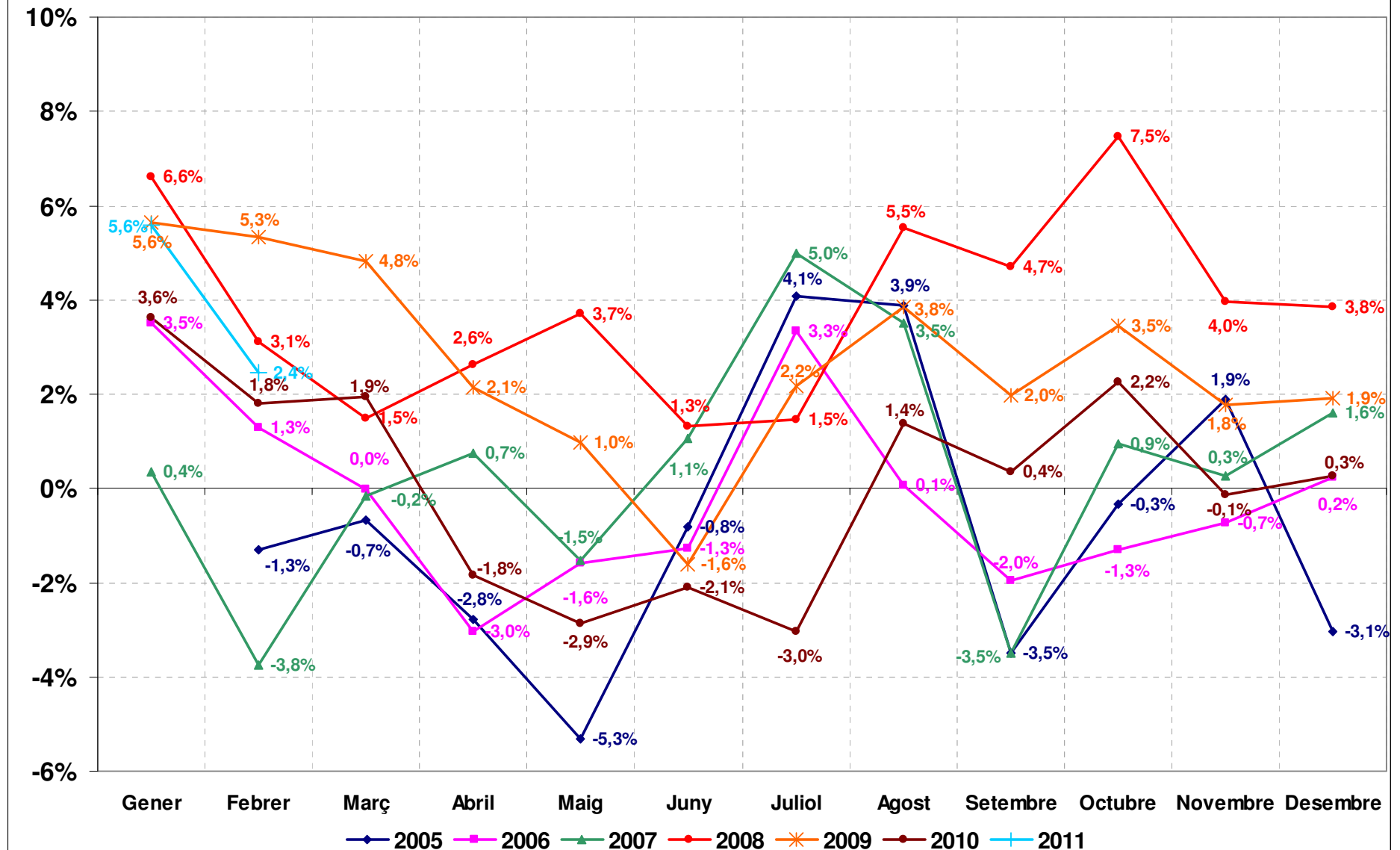


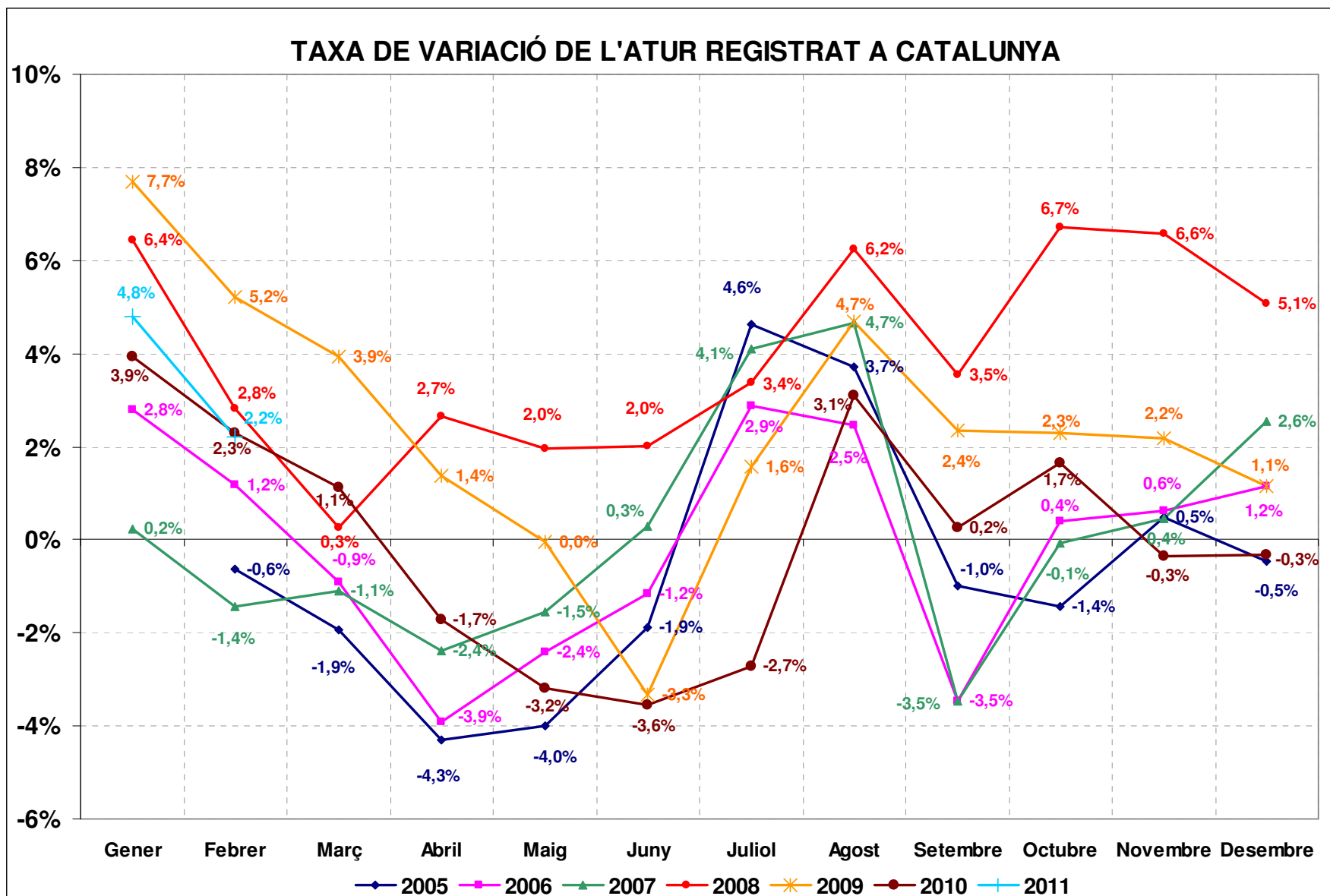
### TAXA DE VARIACIÓ DE L'ATUR REGISTRAT - BADALONA





### TAXA DE VARIACIÓ DE L'ATUR REGISTRAT - SANTA COLOMA GRAMENET





Font: elaboració pròpia a partir de dades de l'Observatori del Treball, Departament de Treball.