

# EVOLUCIÓ MENSUAL DE L'ATUR REGISTRAT AL BARCELONÈS

## Octubre de 2011

Observatori del Barcelonès Nord





## PRINCIPALS COMENTARIS – OCTUBRE DE 2011

Al Barcelonès Nord hi ha 38.998 persones inscrites a l'atur, que representen el 22,8% del total d'aturats de la comarca del Barcelonès. El 22,6% (8.814 persones) són estrangeres. La taxa d'atur registrat estimada del Barcelonès Nord és del 19,66%. (Badalona: 19,38%, Sant Adrià: 20,67% i Santa Coloma: 19,90%)

El 55,2% dels aturats són homes. Per grups d'edat, les persones d'entre 25 i 45 anys representen el 52,4%. És el tram d'edat on la propensió a treballar de les persones és més elevada. Tot seguit hi ha els més grans de 45 anys (37,9%), mentre que els menors de 25 són el 9,6% restant.

Respecte de la durada de la situació d'atur, el grup majoritari el formen les persones que fa menys de 6 mesos que es troben a l'atur (46,4%). A continuació hi ha el grup dels treballadors que fa més de 12 mesos que no tenen feina (35,6%), mentre que les persones que fa entre 6 i 12 mesos que estan registrades a l'atur representen el 18% restant.

Per sectors d'activitat econòmica, el gran gruix dels aturats procedeix del sector serveis (57,2%). A continuació hi ha els treballadors procedents de la construcció (20,2%), els de la indústria (14,6%) i els que no han tingut cap ocupació anterior (7,3%). Els procedents de l'agricultura tenen poc pes (0,6%).

### EVOLUCIÓ INTERANUAL DE L'ATUR REGISTRAT

- L'increment interanual del Barcelonès Nord (9,5%, 3.372 persones) és el més elevat de tots els àmbits. A continuació hi ha Catalunya (8,7%), l'àmbit metropolità (8,4%), el Barcelonès (7,5%), i l'Estat (6,7%).
- Pels municipis del Barcelonès Nord el millor comportament és per Sant Adrià de Besòs (6,5%). Tot seguit hi ha Badalona (9,4%), mentre la pitjor evolució és per Santa Coloma de Gramenet (10,5%).
- Entre els estrangers els increments són una mica més elevats que pel conjunt dels treballadors. Al Barcelonès Nord l'augment és del 13,4%, més alt que a l'àmbit metropolità (9,6%), Catalunya (8,9%), i la comarca (7,4%). A l'Estat (3,8%) l'augment és més moderat.
- Per municipis l'augment més suau és a Badalona (12,4%), seguit de Santa Coloma (14,5%) i Sant Adrià (14,7%).
- A conseqüència de l'increment generalitzat de l'atur registrat dels dos darrers mesos al Barcelonès Nord no hi cap col·lectiu amb menys aturats que ara fa un any. Pels estrangers tampoc no hi ha cap col·lectiu amb menys aturats que l'octubre de 2010.
- Hi ha hagut grups amb una evolució anual més negativa que el conjunt de persones en situació d'atur (9,5%). Són les dones (10,0%), els

aturats més grans de 45 anys (13,6%), els que fa menys de 6 mesos que són a l'atur (11,2%), els que en fa més de 12 (10,8%), els aturats procedents de l'agricultura (51,9%, 80 persones), els serveis (12,1%) i els sense ocupació anterior (11,3%).

- Pels estrangers els col·lectius amb evolució més negativa que la mitjana (13,4%) són: les dones (24,7%), els aturats de menys de 25 anys (15,6%) i de més de 45 (27,9%), els que fa més de 12 mesos que són a l'atur (32,6%), així com els aturats procedents de l'agricultura (38,7%, 36 persones), serveis (17,2%) i sense ocupació anterior (28,1%).

### EVOLUCIÓ MENSUAL DE L'ATUR REGISTRAT

- Aquest mes d'octubre l'atur ha crescut a tots els territoris. La pitjor evolució és per l'Estat (3,2%), llavors Catalunya (2,4%), el Barcelonès Nord (1,9%), l'àmbit metropolità (1,6%) i la comarca (1,3%).
- Pel que fa als municipis del Barcelonès Nord, Badalona registra l'augment més contingut (1,6%), seguit del de Santa Coloma (2%), mentre que a Sant Adrià l'increment és del 2,9%.
- L'atur registrat pels treballadors estrangers també puja a tots els àmbits. L'augment del Barcelonès Nord és el més moderat (2,3%). L'increment més intens ha afectat Catalunya (4,4%), llavors Espanya (4,2%), l'àmbit metropolità (2,9%) i el Barcelonès (2,5%).
- El millor comportament li correspon a Badalona (1,9%), a continuació a Santa Coloma (2,5%), mentre que l'increment més elevat el trobem a Sant Adrià (7%).
- Pel conjunt dels treballadors només baixa l'atur pels menors de 25 anys (-4,1%), les persones que fa entre 6 i 12 mesos que es van registrar a l'atur (-3,2%) i els que no han treballat mai (-3,2%). Pels estrangers també baixa pels menors de 25 anys (-0,4%), les persones que fa entre 6 i 12 mesos que estan registrades (-4,7%) i pels aturats procedents de la construcció (-0,3%).
- Pel conjunt de treballadors l'atur registrat creix més que la mitjana (1,9%) per: homes (2,1%), gent d'entre 25 i 45 anys (2,6%) i de més de 45 (2,4%), persones que fa menys de 6 mesos que estan registrades a l'atur (4,5%) i aturats de l'agricultura (7,8%) i els serveis (3,2%).
- Pels estrangers l'atur augmenta més que la mitjana (2,3%) per: dones (3,7%), gent d'entre 25 i 45 anys (2,5%) i de més de 45 (2,9%), aturats de menys de 6 mesos de durada (4,4%) i de més de 12 (4,1%), procedents de l'agricultura (9,3%) i els serveis (4,6%).

### SITUACIÓ DE L'ATUR REGISTRAT A OCTUBRE DE 2011

	Període		Variació anual		Període		Variació mensual	
	Octubre 2010	Octubre 2011	Absoluta	Relativa	Setembre 2011	Octubre 2011	Absoluta	Relativa
<b>COMARCA</b>	<b>159.243</b>	<b>171.135</b>	<b>11.892</b>	<b>7,5%</b>	<b>168.887</b>	<b>171.135</b>	<b>2.248</b>	<b>1,3%</b>
Barcelona	102.704	109.266	6.562	6,4%	108.250	109.266	1.016	0,9%
Hospitalet de Llobregat, l'	20.913	22.871	1.958	9,4%	22.354	22.871	517	2,3%
<b>BARCELONÈS NORD</b>	<b>35.626</b>	<b>38.998</b>	<b>3.372</b>	<b>9,5%</b>	<b>38.283</b>	<b>38.998</b>	<b>715</b>	<b>1,9%</b>
Badalona	20.760	22.703	1.943	9,4%	22.342	22.703	361	1,6%
Sant Adrià de Besòs	3.391	3.611	220	6,5%	3.509	3.611	102	2,9%
Santa Coloma de Gramenet	11.475	12.684	1.209	10,5%	12.432	12.684	252	2,0%
ESPANYA	4.085.976	4.360.926	274.950	6,7%	4.226.744	4.360.926	134.182	3,2%
CATALUNYA	566.496	615.558	49.062	8,7%	600.930	615.558	14.628	2,4%
ÀMBIT METROPOLITÀ	381.778	413.991	32.213	8,4%	407.585	413.991	6.406	1,6%

### DETALL DEL BARCELONÈS NORD

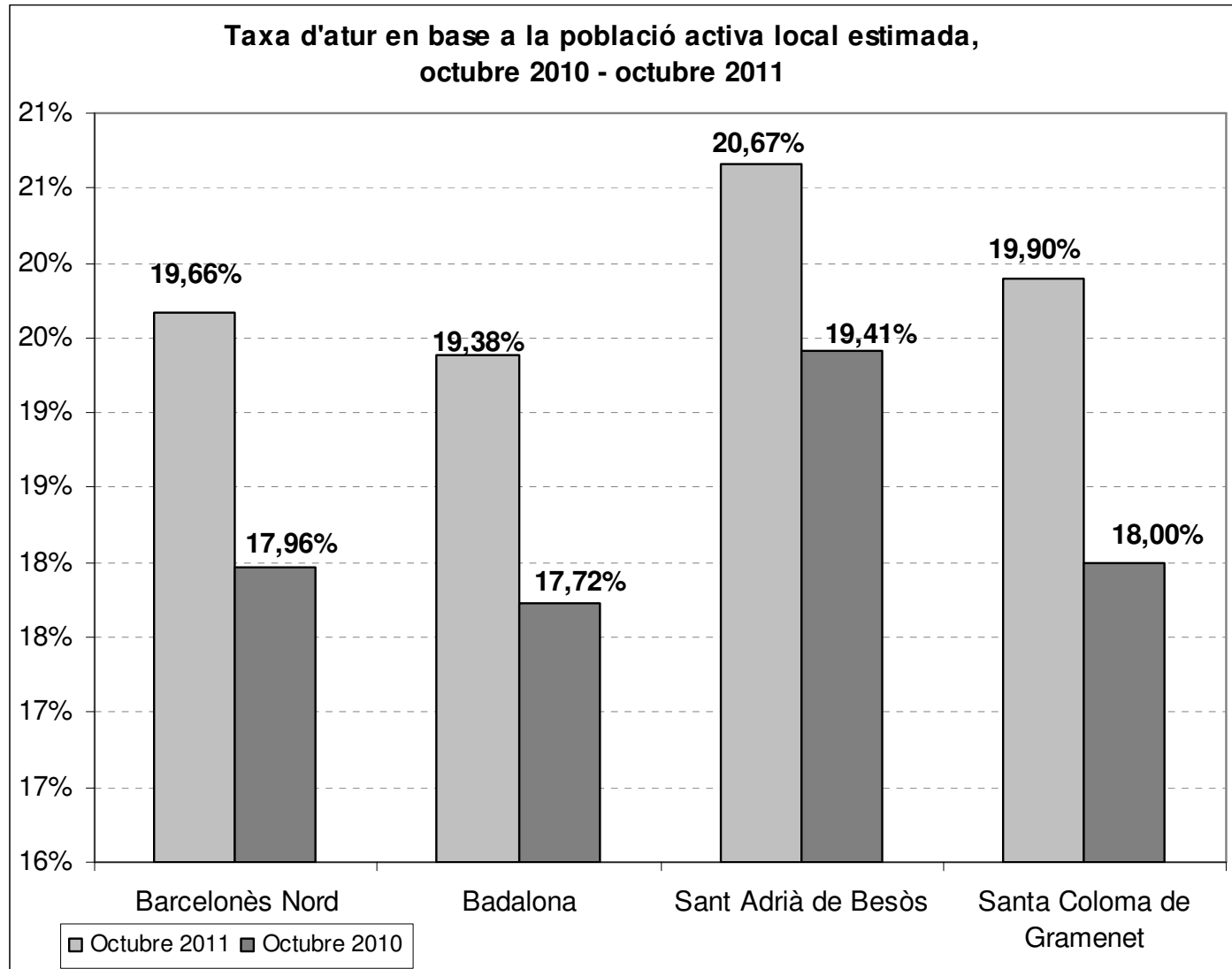
	Període		Variació anual		Període		Variació mensual	
	Octubre 2010	Octubre 2011	Absoluta	Relativa	Setembre 2011	Octubre 2011	Absoluta	Relativa
<b>Total</b>	<b>35.626</b>	<b>38.998</b>	<b>3.372</b>	<b>9,5%</b>	<b>38.283</b>	<b>38.998</b>	<b>715</b>	<b>1,9%</b>
Homes	19.749	21.527	1.778	9,0%	21.093	21.527	434	2,1%
Dones	15.877	17.471	1.594	10,0%	17.190	17.471	281	1,6%
<25	3.458	3.756	298	8,6%	3.917	3.756	-161	-4,1%
>=25 a <45	19.149	20.446	1.297	6,8%	19.920	20.446	526	2,6%
>=45	13.019	14.796	1.777	13,6%	14.446	14.796	350	2,4%
Fins a 6 mesos	16.257	18.084	1.827	11,2%	17.297	18.084	787	4,5%
De 6 a 12 mesos	6.840	7.037	197	2,9%	7.271	7.037	-234	-3,2%
Més de 12 mesos	12.529	13.877	1.348	10,8%	13.715	13.877	162	1,2%
Agricultura	154	234	80	51,9%	217	234	17	7,8%
Indústria	5.602	5.695	93	1,7%	5.594	5.695	101	1,8%
Construcció	7.390	7.889	499	6,8%	7.882	7.889	7	0,1%
Serveis	19.914	22.323	2.409	12,1%	21.638	22.323	685	3,2%
Sense Ocupació Anterior	2.566	2.857	291	11,3%	2.952	2.857	-95	-3,2%

### SITUACIÓ DE L'ATUR REGISTRAT DELS ESTRANGERS A OCTUBRE DE 2011

	Període		Variació anual		Període		Variació mensual	
	Octubre 2010	Octubre 2011	Absoluta	Relativa	Setembre 2011	Octubre 2011	Absoluta	Relativa
<b>COMARCA</b>	<b>37.051</b>	<b>39.782</b>	<b>2.731</b>	<b>7,4%</b>	<b>38.820</b>	<b>39.782</b>	<b>962</b>	<b>2,5%</b>
Barcelona	22.730	23.872	1.142	5,0%	23.382	23.872	490	2,1%
Hospitalet de Llobregat, l'	6.547	7.096	549	8,4%	6.825	7.096	271	4,0%
<b>BARCELONÈS NORD</b>	<b>7.774</b>	<b>8.814</b>	<b>1.040</b>	<b>13,4%</b>	<b>8.613</b>	<b>8.814</b>	<b>201</b>	<b>2,3%</b>
Badalona	4.239	4.766	527	12,4%	4.679	4.766	87	1,9%
Sant Adrià de Besòs	334	383	49	14,7%	358	383	25	7,0%
Santa Coloma de Gramenet	3.201	3.665	464	14,5%	3.576	3.665	89	2,5%
ESpanya	593.066	615.765	22.699	3,8%	591.114	615.765	24.651	4,2%
CATALUNYA	129.405	140.885	11.480	8,9%	134.994	140.885	5.891	4,4%
ÀMBIT METROPOLITÀ	76.863	84.263	7.400	9,6%	81.926	84.263	2.337	2,9%

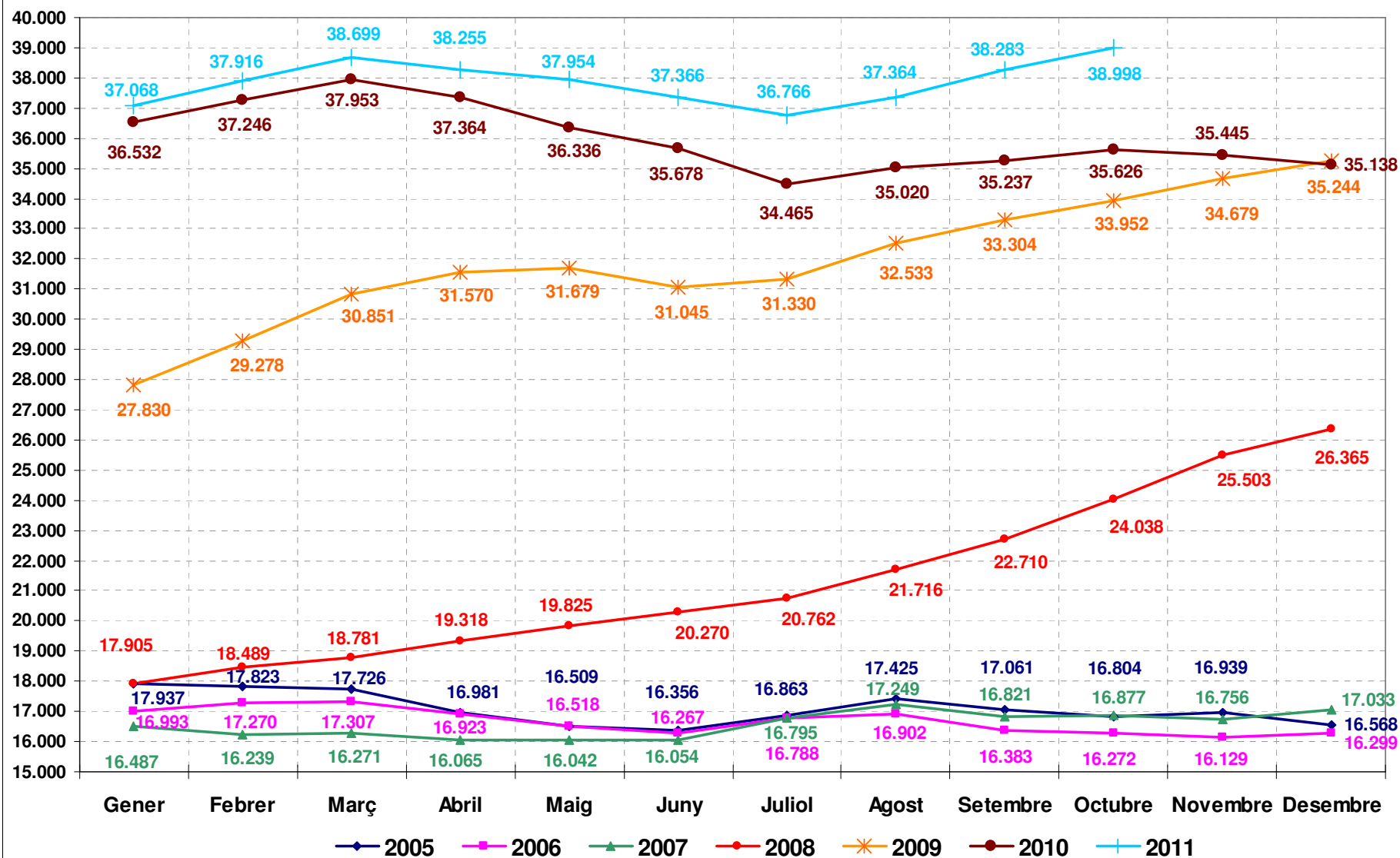
### DETALL DEL BARCELONÈS NORD

	Període		Variació anual		Període		Variació mensual	
	Octubre 2010	Octubre 2011	Absoluta	Relativa	Setembre 2011	Octubre 2011	Absoluta	Relativa
<b>Total</b>	<b>7.774</b>	<b>8.814</b>	<b>1.040</b>	<b>13,4%</b>	<b>8.613</b>	<b>8.814</b>	<b>201</b>	<b>2,3%</b>
Homes	5.606	6.111	505	9,0%	6.006	6.111	105	1,7%
Dones	2.168	2.703	535	24,7%	2.607	2.703	96	3,7%
<25	616	712	96	15,6%	715	712	-3	-0,4%
>=25 a <45	5.534	6.025	491	8,9%	5.880	6.025	145	2,5%
>=45	1.624	2.077	453	27,9%	2.018	2.077	59	2,9%
Fins a 6 mesos	4.371	4.762	391	8,9%	4.562	4.762	200	4,4%
De 6 a 12 mesos	1.685	1.774	89	5,3%	1.862	1.774	-88	-4,7%
Més de 12 mesos	1.718	2.278	560	32,6%	2.189	2.278	89	4,1%
Agricultura	93	129	36	38,7%	118	129	11	9,3%
Indústria	569	613	44	7,7%	605	613	8	1,3%
Construcció	2.855	3.005	150	5,3%	3.015	3.005	-10	-0,3%
Serveis	3.557	4.170	613	17,2%	3.988	4.170	182	4,6%
Sense Ocupació Anterior	700	897	197	28,1%	887	897	10	1,1%

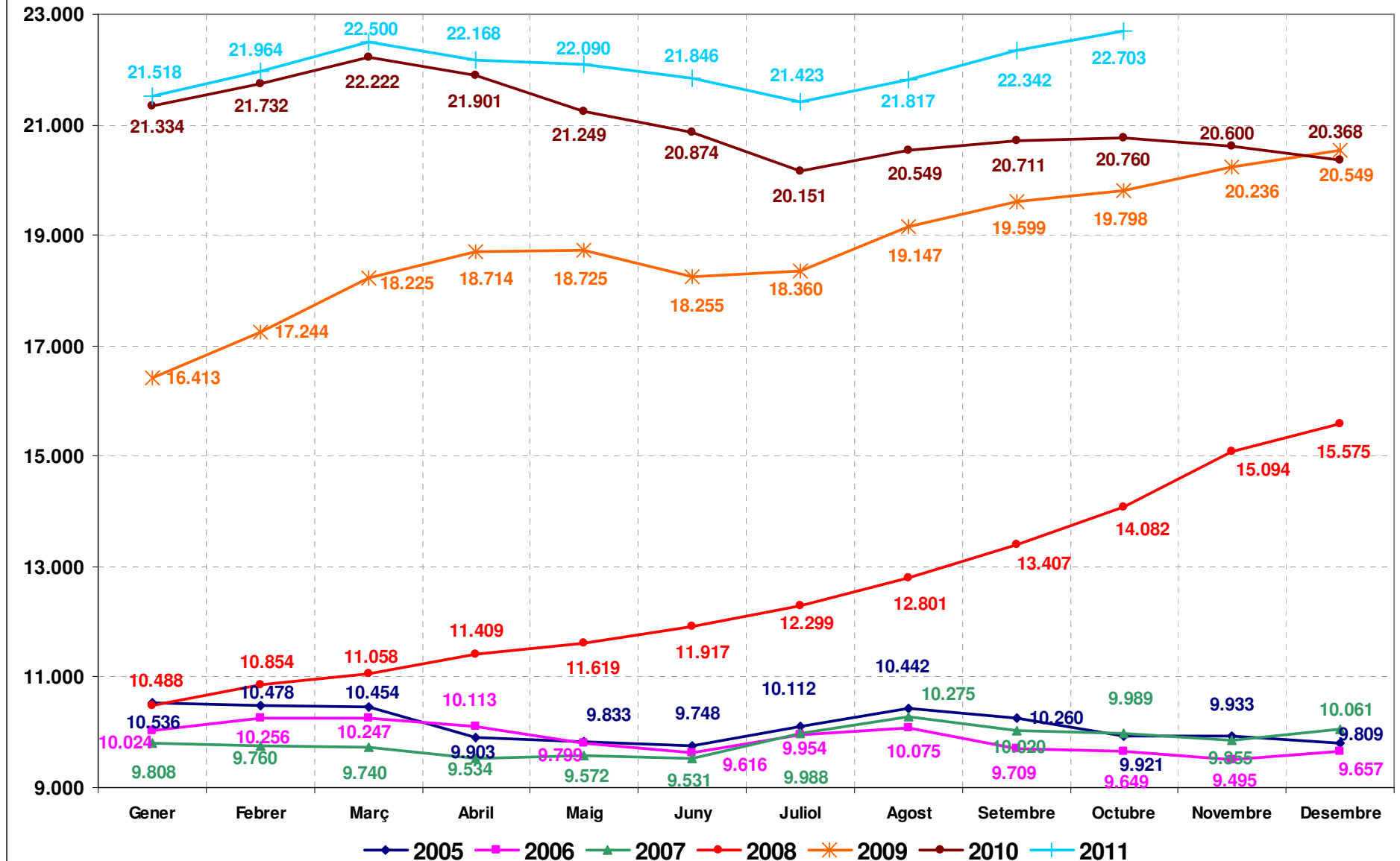


Nota: Taxa d'atur calculada en base a la població activa local estimada a partir de les taxes d'activitat provincials de l'EPA i el padró municipal de 2010, segons metodologia de la Xarxa d'Observatoris de Desenvolupament Local de la província de Barcelona. A la web de l'Observatori del Barcelonès Nord podeu consultar la nota metodològica completa: <http://www.barcelones.cat/pacte/documents/observatori.asp>

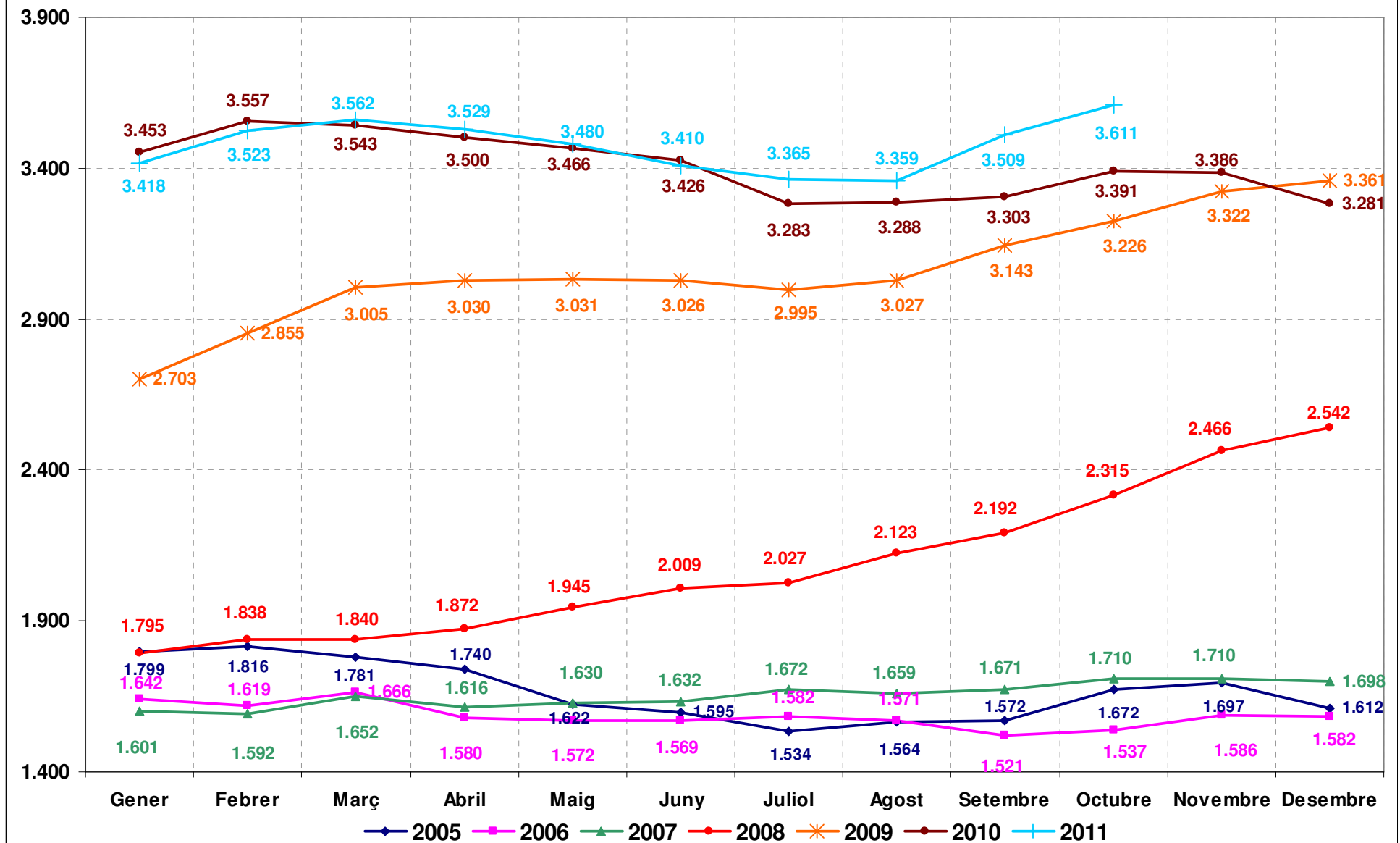
## EVOLUCIÓ MENSUAL DE L'ATUR REGISTRAT AL BARCELONÈS NORD



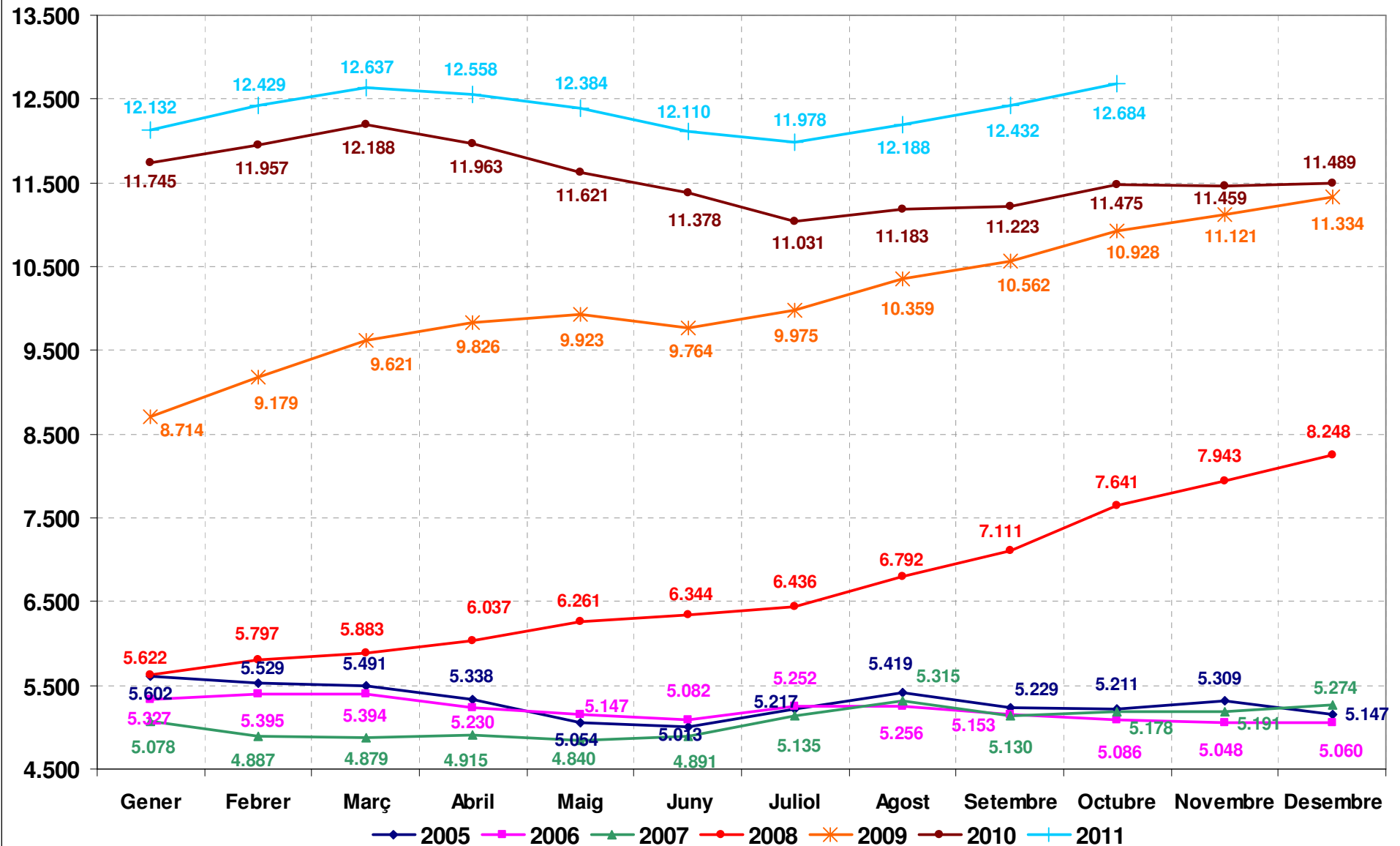
## EVOLUCIÓ MENSUAL DE L'ATUR REGISTRAT A BADALONA

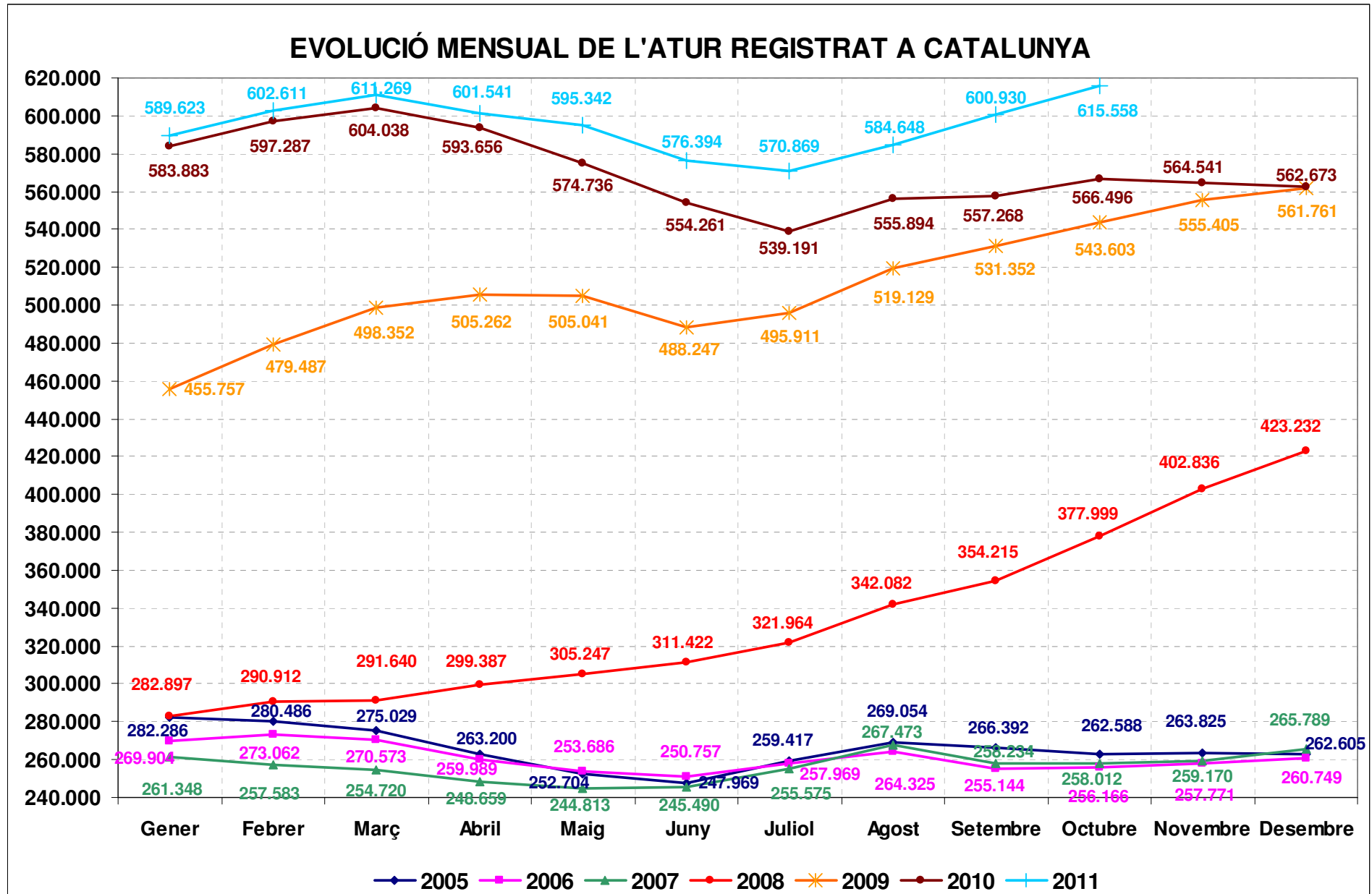


## EVOLUCIÓ MENSUAL DE L'ATUR REGISTRAT A SANT ADRIÀ DE BESÒS

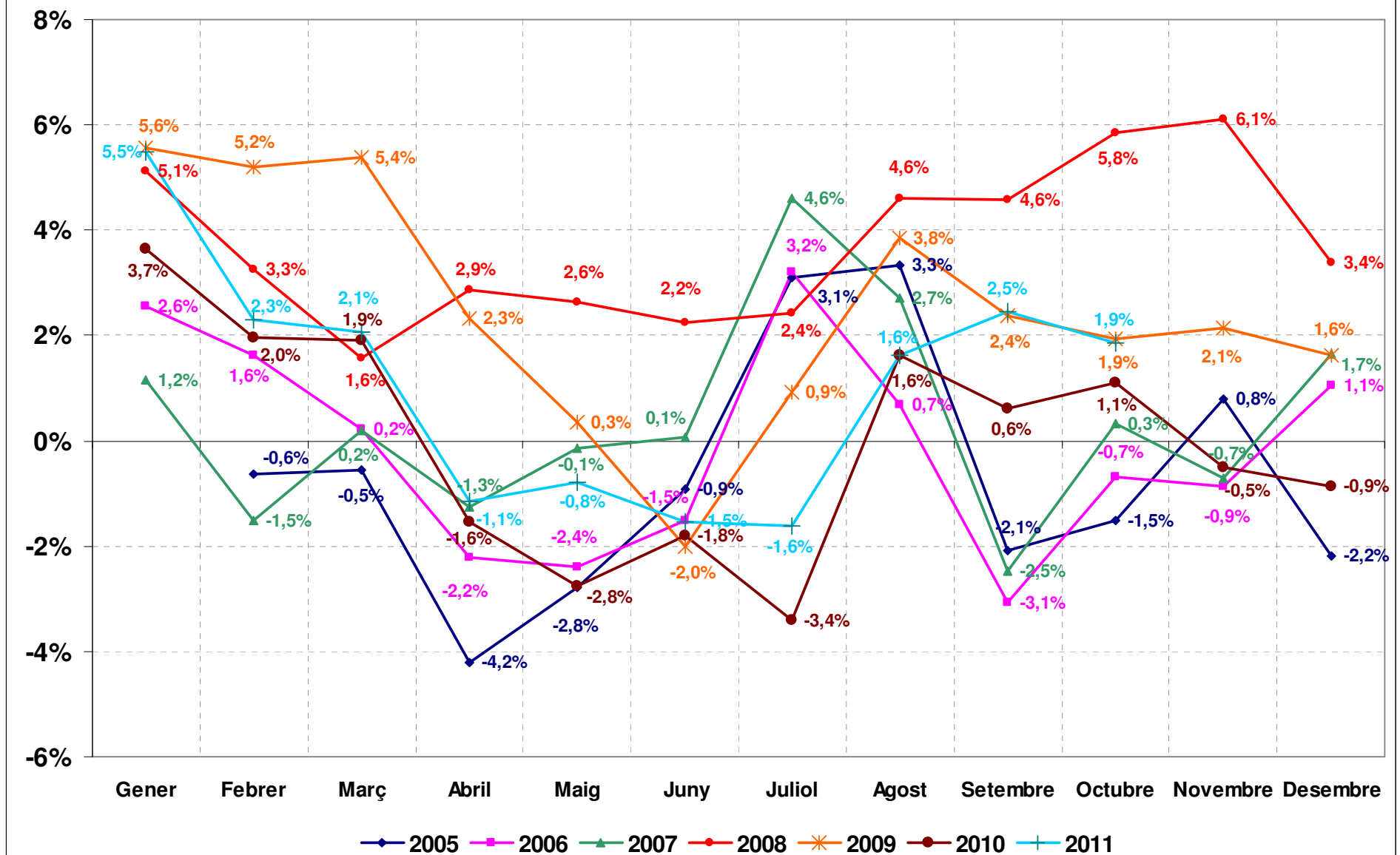


## EVOLUCIÓ MENSUAL DE L'ATUR REGISTRAT A SANTA COLOMA DE GRAMENET

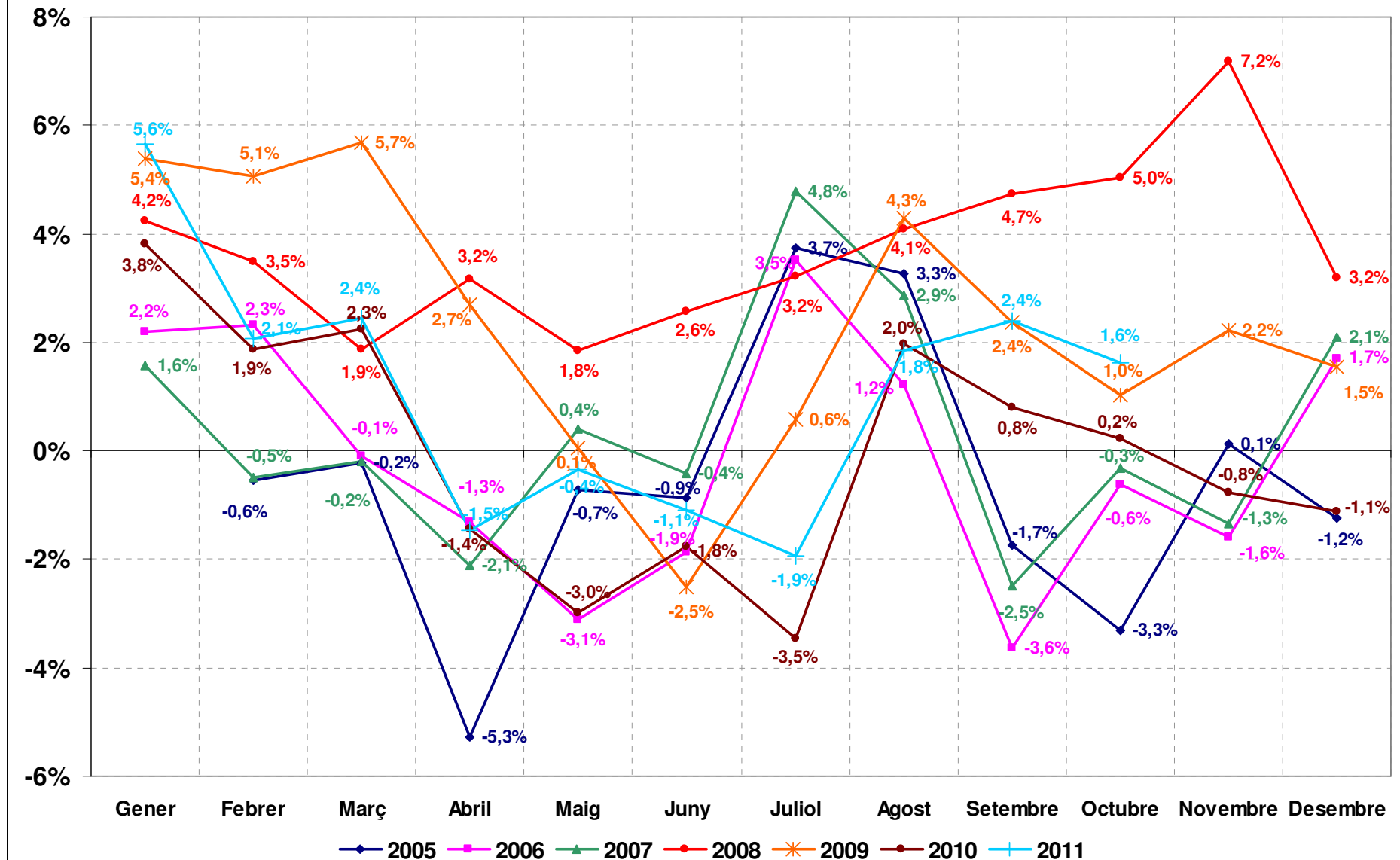


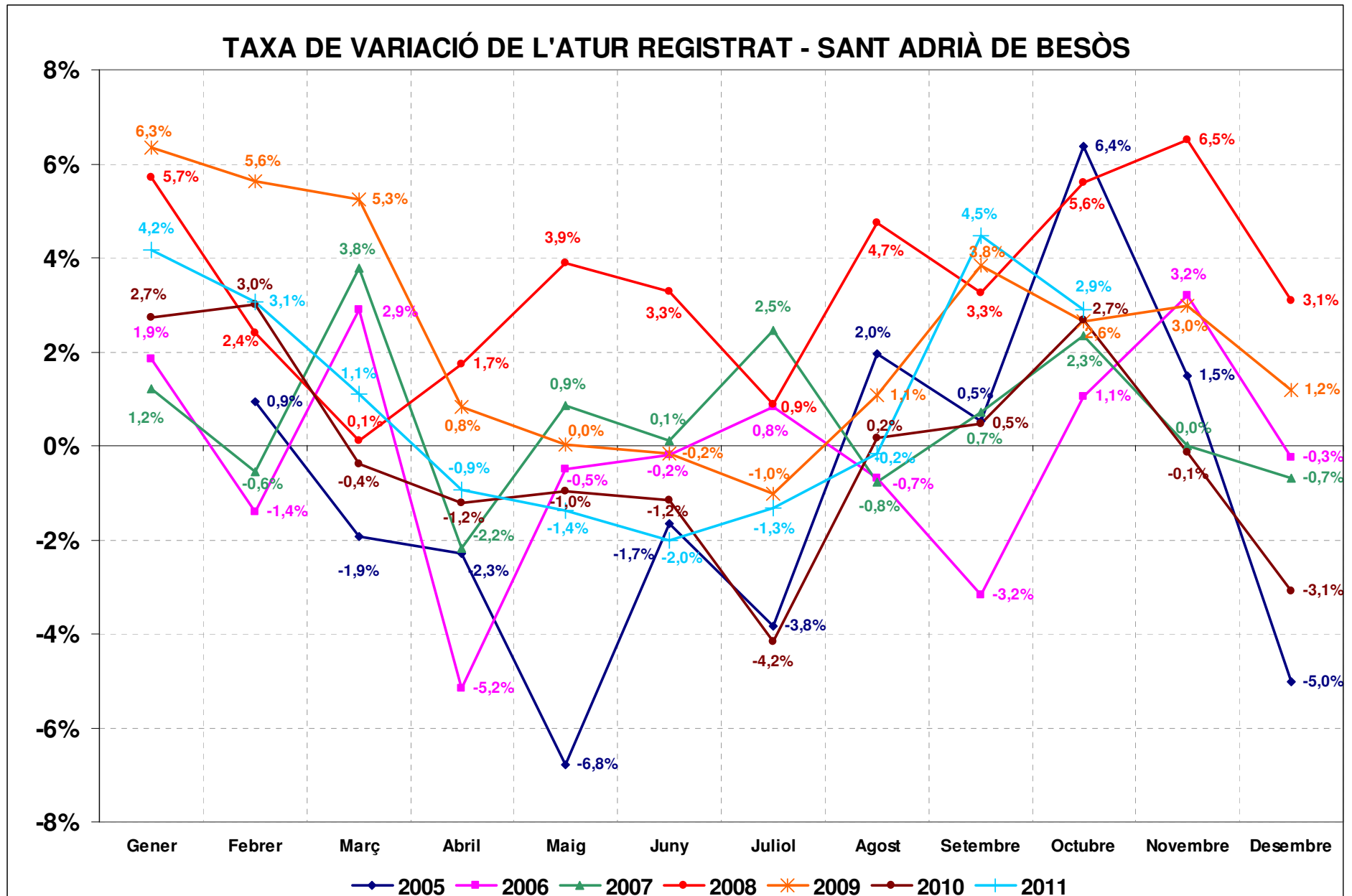


### TAXA DE VARIACIÓ DE L'ATUR REGISTRAT AL BARCELONÈS NORD

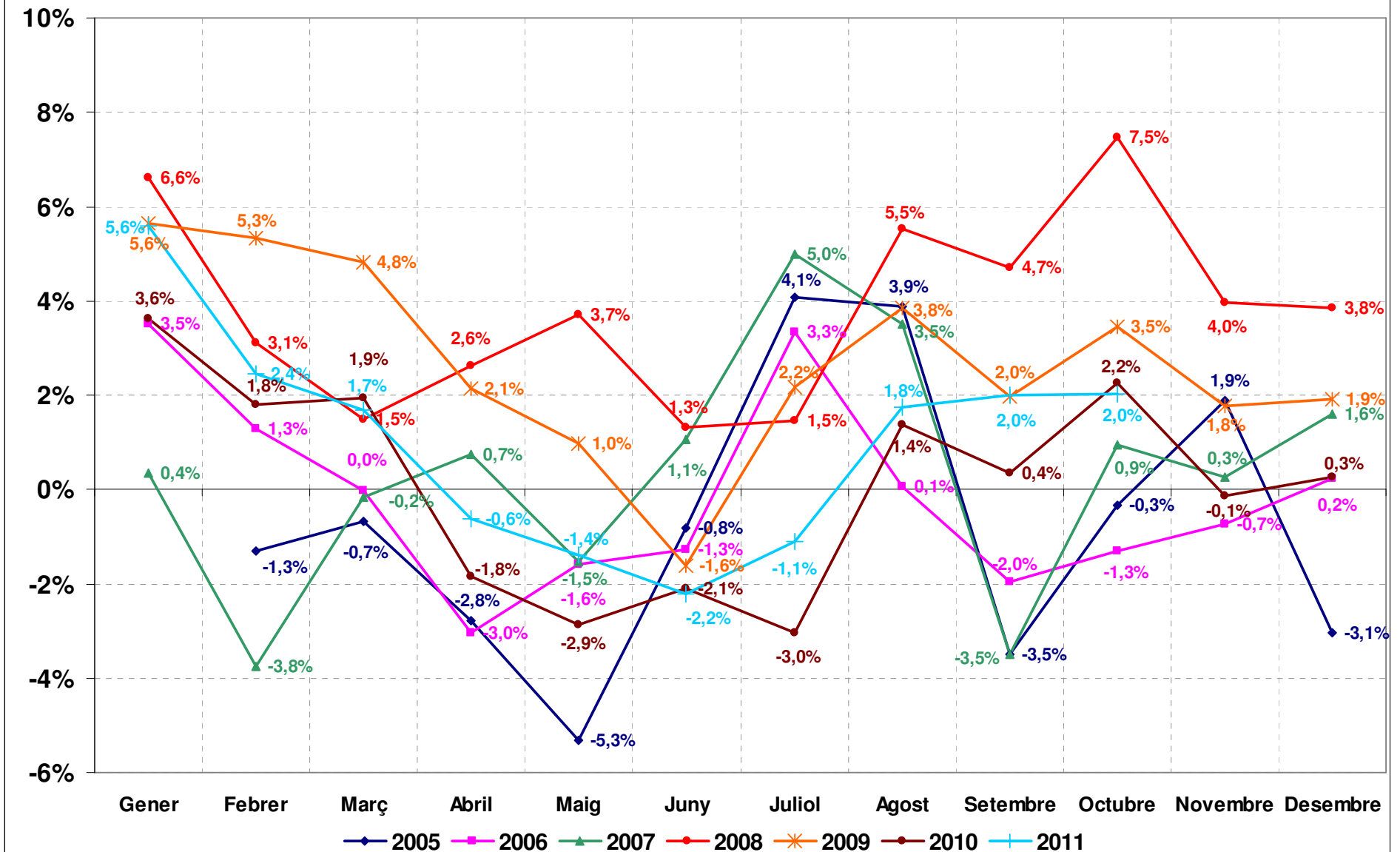


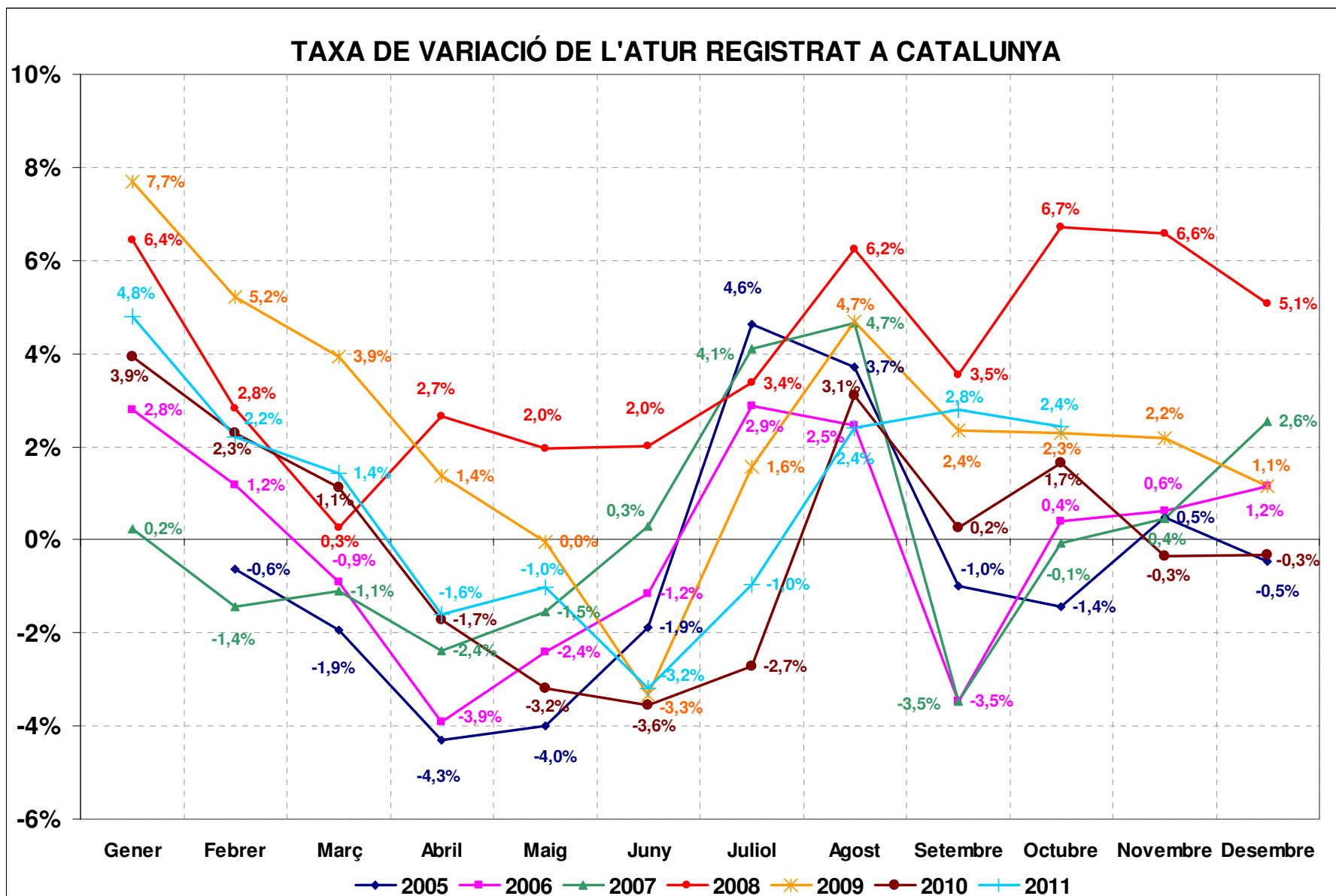
### TAXA DE VARIACIÓ DE L'ATUR REGISTRAT - BADALONA





### TAXA DE VARIACIÓ DE L'ATUR REGISTRAT - SANTA COLOMA GRAMENET





Font: elaboració pròpia a partir de dades de l'Observatori del Treball, Departament d'Empresa i Ocupació.