

Barcelona, 11 Juliol de 2016

Compromís metropolità per la mobilitat neta

Avanç de les propostes del PMMU

Consell de Mobilitat de l'AMB - CMAMB

Actuacions

1. Implantació de la **Zona de Baixes Emissions Metropolitana - AMB (ZBEM)**
2. Implantació de la **Zona de Baixes Emissions Urbana - Interior a Rondes (ZBEU)**
3. Implantació de les **Zones Urbanes d'Atmosfera Protegida (ZUAP)**
4. Renovació de la flota d'**autobusos** de l'AMB (prescindint dels vehicles dièsel)
5. Reducció del 30% de les emissions de la flota de **taxis** metropolitans
6. Construcció de 400 km de **carrils bici** als municipis metropolitans
7. Increment del nombre de **vehicles elèctrics**
8. Incentius a la mobilitat sostenible als **centres de treball**
9. Reclam d'**infraestructures de transport** prioritàries i **gestió de la mobilitat**
10. Planificació de les **polítiques de mobilitat** a mig termini a través del PMMU



1.2.3. Implantació de Zones de Baixes Emissions (ZBEM, ZBEU, ZUAP) a l'àrea metropolitana

Objectiu: reduir la població exposada als efectes dels gasos contaminants produïts en gran mesura per la circulació de vehicles a l'àmbit metropolità de Barcelona

El control d'accés a les ZBE es basa, entre d'altres sistemes possibles, en l'eco-etiquetatge de vehicles. Recentment aquests han estat proposats a nivell estatal (DGT) i autonòmic (Generalitat de Catalunya). Tal com ha anat evolucionat el parc de vehicles, les ZBE seran, inicialment, sobretot efectives per als contaminants derivats dels PMx, i addicionalment per a NOx (cal també tenir en compte l'efecte anomenat "fraud dièsel").

Amb l'objectiu de millorar la qualitat de l'aire a l'Àrea Metropolitana de Barcelona es proposen 3 actuacions complementàries de **zones de baixes emissions** de la mobilitat:

1. Zona de Baixes Emissions Metropolitana - AMB (ZBEM): Cobrirà tota l'àrea metropolitana.

No podran circular*

Vehicles lleugers dièsel: Euro 3 (comprats fins 31/12/2005). Vehicles lleugers benzina o gas: Euro 1 (comprats fins 31/12/1996)

Vehicles pesants dièsel: Euro III (comprats fins 31/12/2006)

2. Zona de Baixes Emissions Urbana - Interior a Rondes (ZBEU): A partir de l'àmbit que delimiten les Rondes, englobant Barcelona i part dels municipis col·lidants dels rius Besòs i Llobregat.

No podran circular*

Vehicles lleugers dièsel: Euro 4 (comprats fins 31/12/2010).

Vehicles lleugers benzina o gas: Euro 1 (comprats fins 31/12/1996)

Vehicles pesants dièsel: Euro III (comprats fins 31/12/2006)

3. Zones Urbanes d'Atmosfera Protegida (ZUAP): A nivell municipal, delimitades pels propis ajuntaments.

No podran circular*

Vehicles lleugers dièsel: Euro 5 (comprats fins 09/2014)

Vehicles lleugers benzina o gas: Euro 3 (comprats fins 31/12/2005)

Vehicles pesants dièsel: Euro IV (comprats fins 31/12/2008)



Les mesures a les zones de baixes emissions **s'aplicaran gradualment fins al 2020** (31-12-2020). Hi podrà haver excepcions per vehicles de pas (en eixos com la AP-7, A-2 Port), serveis públics i vehicles d'emergències, etc. També s'atendran les situacions de pobresa en la mobilitat, i es potenciaran els aparcaments d'intercanvi amb el transport públic. Es preveuen mesures més restrictives de cara el 2025.

***Nota:**

Dates orientatives: Existeix un període entre l'aprovació de la categoria Euro i el moment de la venda dels vehicles en aquesta categoria.

S'indica la mesura restrictiva més alta. S'entén que quan es diu, per exemple, que no podran circular vehicles lleugers dièsel Euro 3 (fins 2005), no podran circular tampoc els d'inferior categoria, en aquest cas vehicles lleugers dièsel Euro 2, 1 i 0. En definitiva tots els vehicles lleugers dièsel d'abans de 31/12/2005



1.2.3. Implantació de Zones de Baixes Emissions (ZBEM, ZBEU, ZUAP) a l'àrea metropolitana

APLICACIONS DE LES MESURES 2020

TAULA D'EQUIVALÈNCIES DGT MEDIDAS DE TRÁFICO*

Per establir la tipologia d'afectacions (ZBEM, ZBEU, ZUAP), s'adaptarà a la proposta que està preparant la DGT a nivell de tot l'Estat Espanyol.

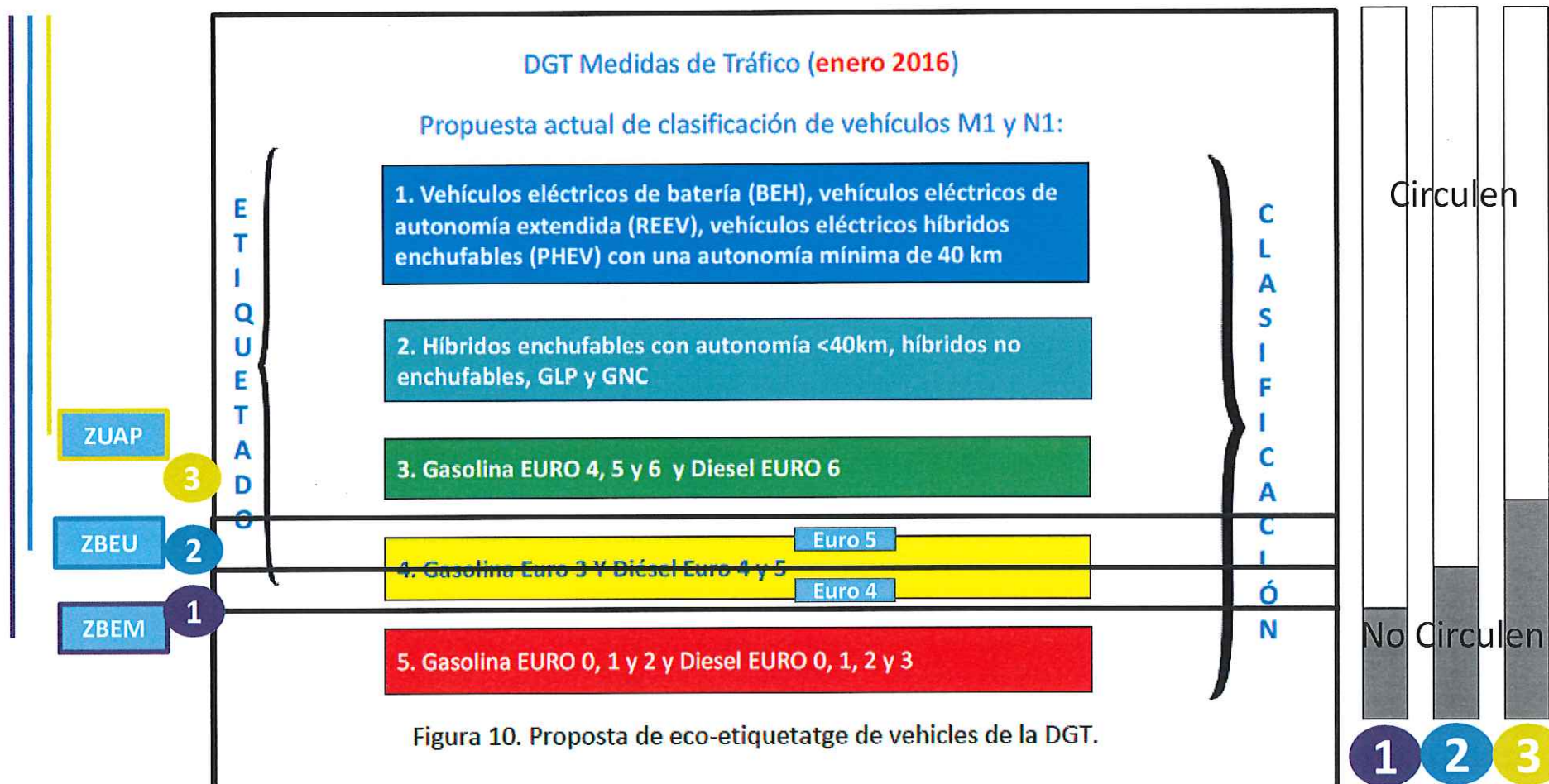
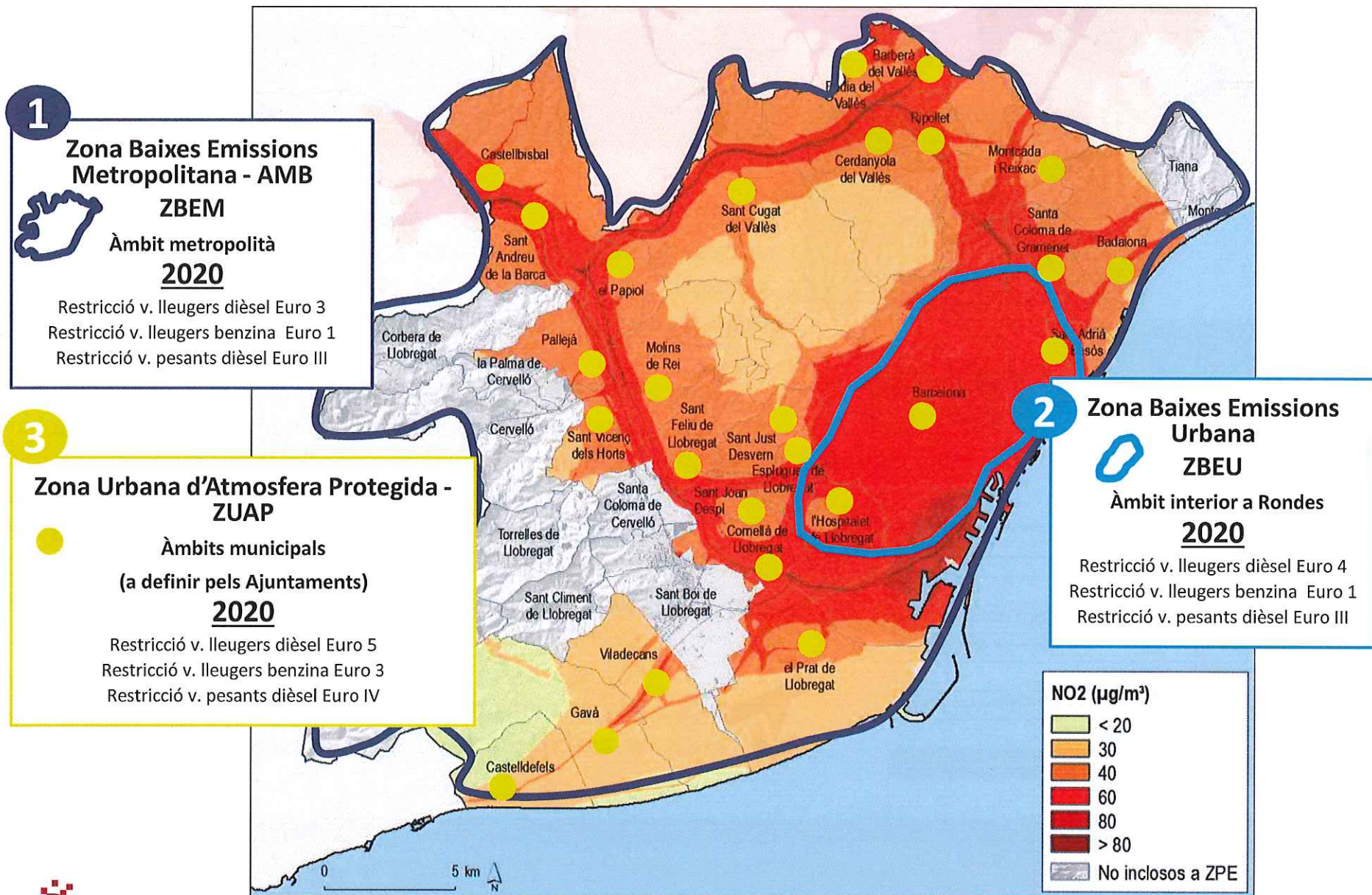


Figura 10. Proposta de eco-etiquetatge de vehicles de la DGT.

*Proposta de classificació actual dels vehicles feta per la DGT. Permet diferenciar Euro 3 i 4, però no euro 4 i 5 afectant ala zona intrarondes .



1.2.3. Implantació de Zones de Baixes Emissions (ZBEM, ZBEU, ZUAP) a l'àrea metropolitana



1

Zona Baixes Emissions Metropolitana - AMB

ZBEM

Àmbit metropolità **2020**

- Restricció v. lleugers dièsel Euro 3
- Restricció v. lleugers benzina Euro 1
- Restricció v. pesants dièsel Euro III

3

Zona Urbana d'Atmosfera Protegida - ZUAP

Àmbits municipals (a definir pels Ajuntaments) **2020**

- Restricció v. lleugers dièsel Euro 5
- Restricció v. lleugers benzina Euro 3
- Restricció v. pesants dièsel Euro IV

2

Zona Baixes Emissions Urbana ZBEU

Àmbit interior a Rondes **2020**

- Restricció v. lleugers dièsel Euro 4
- Restricció v. lleugers benzina Euro 1
- Restricció v. pesants dièsel Euro III

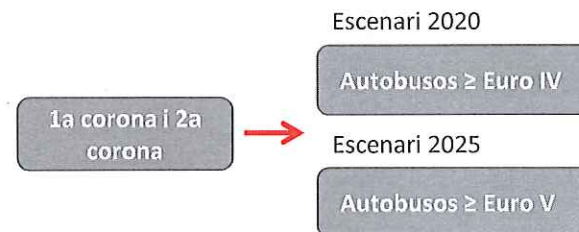


4. Renovació de la flota d'autobusos de l'AMB prescindint dels vehicles dièsel

- Fins el 2019 comprarem **450 nous autobusos de baixes o molt baixes emissions i soroll**, que seran **vehicles híbrids, elèctrics i de gas natural**.
- Les limitacions per a la flota d'autobusos públics de l'AMB tindran el nivell d'exigència de la resta de vehicles, per promoure de des de l'administració la mobilitat neta.
- A la **primera corona metropolitana** (18 municipis) el 2020 no circularan autobusos dièsel de l'AMB anteriors a Euro IV i, el 2025 no circularan autobusos dièsel anteriors a Euro V.
- A la **segona corona metropolitana** (18 municipis) s'establirà un pla de convergència amb els estàndards de la primera corona, per tal que l'any 2025 tampoc circulin autobusos de l'AMB dièsel anteriors a Euro V.

- Reduir la dieselització de la flota metropolitana d'autobusos
- Reduir el consum energètic de la flota
- Reduir el soroll de la flota

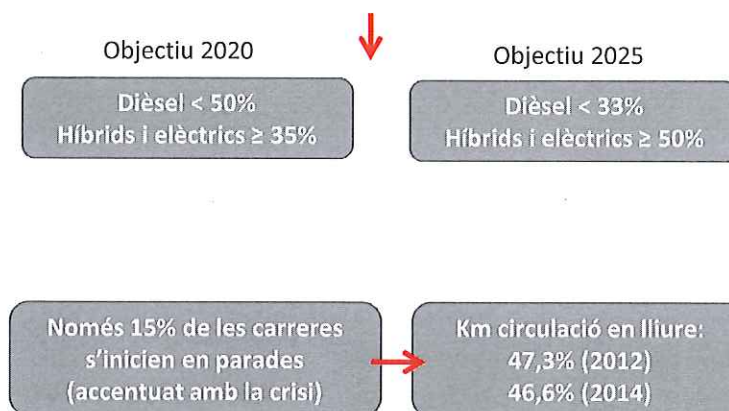
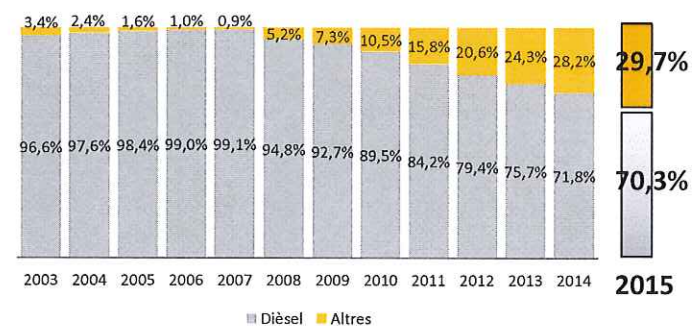
Composició actual de la flota		
	Nombre	%
Dièsel / biodièsel	1.221	69,4%
GNC	390	22,2%
Híbrids dièsel- elèctric	133	7,6%
Híbrid dièsel- GNC	13	0,7%
Elèctric	3	0,2%
Total AMB	1.760	





5. Reducció del 30% de les emissions de la flota de taxis metropolitans

- L'any 2020, la flota haurà de tenir **menys del 50% de vehicles únicament dièsel**, i l'any 2025 els vehicles únicament dièsel no hauran de superar el 33%. Actualment la quota és del 70,3%.
- La flota de vehicles híbrids i elèctrics haurà de ser com a mínim del 35% el 2020, i del 50% el 2025. Actualment és del 23%.
- **L'IMT no autoritzarà vehicles dièsel a partir de 2017.**
- **Es limitaran progressivament els desplaçaments en buit** mitjançant l'extensió de **parades, microparades** i la **gestió intel·ligent de la demanda**.



- Reduir la dieselització de la flota metropolitana de taxi
- Reduir la contaminació acústica
- Reduir el consum energètic
- Reduir el nombre de quilòmetres en buit dels taxis
- Incentivar l'ús habitual de les parades de taxi i la intermodalitat





6. Construcció de 400 km de carrils bici als municipis metropolitans

- L'Ajuntament de Barcelona té previst construir 200 km de carrils bici, en el marc del Pla de Mobilitat Urbana 2013-2018.
- L'AMB ajudarà a la resta de municipis a construir 200 km de carrils bici i vies ciclables addicionals en l'horitzó 2025, 100 km dels quals es preveuen per a 2020. La xarxa ciclable metropolitana superarà els 1.800 km l'any 2020.
- **Estendrem** a més municipis el sistema d'aparcaments segurs per a bicicletes **Bicibox**, amb **150 estacions addicionals**.
- Continuïtat amb la **subvenció** de l'AMB dirigida a particulars i entitats privades per la **compra de bicicletes elèctriques**.

Situació actual

1.482 km xarxa ciclable
(767 km de vies ciclistes;
715 km de carrers pacíficats)



Objectiu 2020

1.882 km xarxa ciclable
+ 100 km de grans eixos ciclables

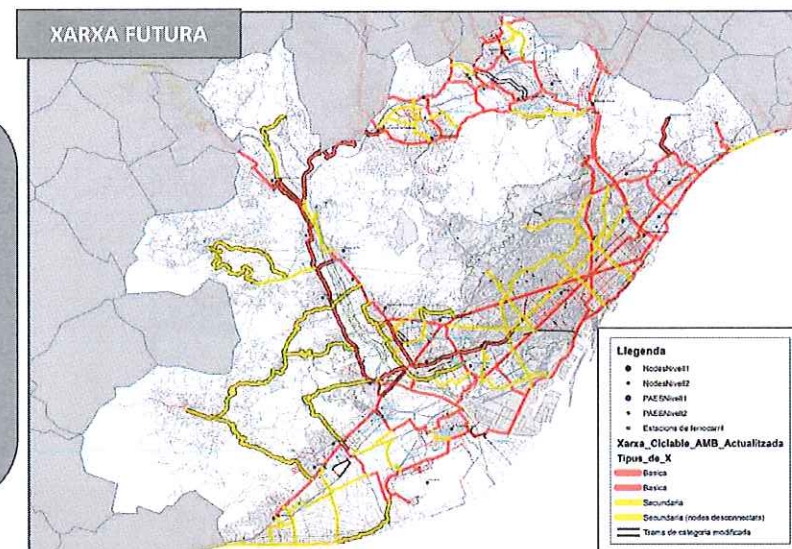
Endolla't a la bici

L'AMB subvenciona als 100 primers usuaris del servei Bicibox que ho desitgin, la compra de bicicletes elèctriques.

ESTALVIIS FINS A 450€
en els models subvencionats
i pagui en 18 quotes de 39,50€ sense
*0% TAE - 0% Tipus d'interès anual.

www.bicibox.cat

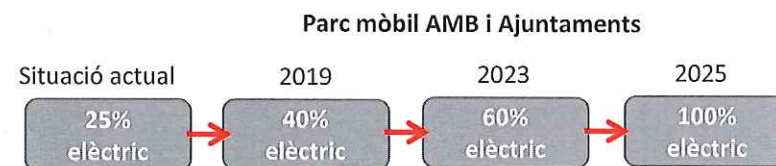
- Establir una xarxa metropolitana de vies ciclables
- Impulsar l'ús habitual de la bicicleta en el desplaçaments quotidians
- Promoure la intermodalitat entre els desplaçaments en bicicleta
- Desenvolupar una política d'aparcament segur a tota l'àrea metropolitana





7. Increment del nombre de vehicles elèctrics

- **Seguirem el procés d'ambientalització de la flota institucional de l'AMB:** actualment, el 25% de la flota de l'AMB és elèctrica (l'AMB disposa de 13 vehicles elèctrics nous d'una flota de 53).
- **Ajudarem als Ajuntaments metropolitans a comprar vehicles elèctrics.** L'any 2014, els Ajuntaments metropolitans (Barcelona a part) disposaven d'aproximadament 40 vehicles elèctrics. A finals de 2016, i gràcies a les subvencions de l'AMB, aquesta xifra ja s'haurà doblat.
- **El 2025, el parc mòbil dels Ajuntaments metropolitans i de la pròpia AMB haurà de ser 100% elèctric.**
- **Abans de 2020 instal·larem 10 punts de recàrrega ràpida** de suport a vehicles elèctrics als municipis, que es sumaran als 18 previstos a Barcelona. També ajudarem a construir **50 punts de recarrega semiràpida.**
- **Promourem l'electrificació de les flotes de les empreses.**
- **Incidirem especialment en l'ambientalització de la distribució urbana de mercaderies,** atesa la importància en les emissions contaminants.



- Reduir els impactes associats als trànsit dels serveis municipals (neteja, policia, serveis tècnics, etc.).



8. Incentius a la mobilitat sostenible als centres de treball

- Impulsarem l'accés als centres de treball amb transport públic i altres mitjans sostenibles, en detriment del vehicle privat.

Incloure el concepte de mobilitat sostenible als distintius "ECO" de les empreses
Incentius fiscals per a la promoció de desplaçaments sostenibles

- Aplicarem bonificacions sobre el Tribut de Mobilitat per a aquelles empreses que promoguin de forma efectiva el canvi del vehicle privat per altres mitjans sostenibles.

- Reduir l'ús del vehicle privat en els desplaçaments laborals
- Harmonitzar criteris per a la distribució urbana de mercaderies a nivell metropolità
- Minimitzar i fer efectius els desplaçaments de mercaderies, especialment a les zones urbanes, reduint emissions i impacte trànsit

Distribució per motiu feina. Residents a l'àrea metropolitana de Barcelona (2011/2013)

Mobilitat per motiu feina			
Mode de transport	Connexió	Interns	Total
Peu + Bici	10,7%	41,0%	27,6%
Transport públic	28,2%	27,9%	28,0%
Transport privat	61,1%	31,1%	44,4%
Total	100,0%	100,0%	100,0%

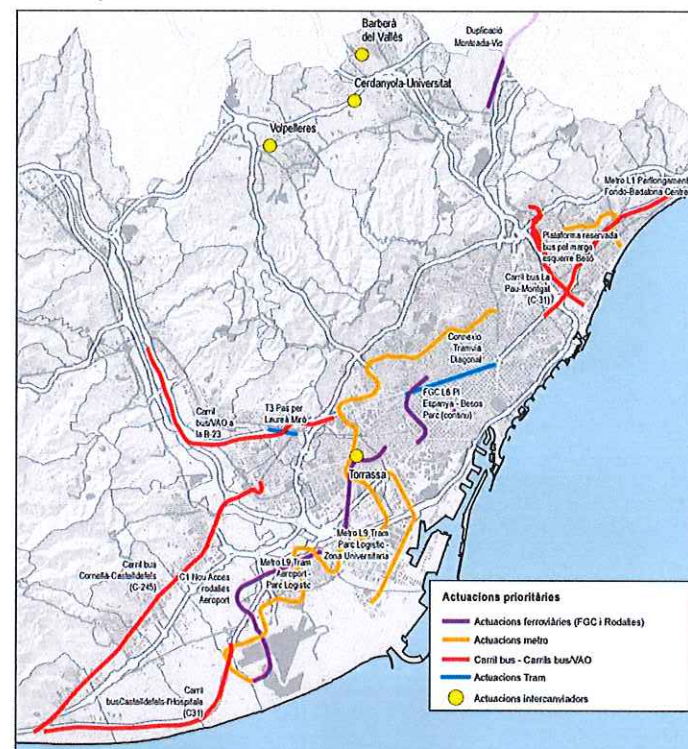
Objectiu 2020
≤40% Viatges feina en vehicle privat





9. Un reclam a les administracions competents de la construcció d'infraestructures de transport prioritàries i de mesures per a la gestió de la mobilitat

- Reclamarem la **finalització** de les línies **9 i 10 de metro** i la resta d'actuacions del **Pla Director d'Infraestructures (ATM)**.
- Impulsarem l'extensió dels **carrils Bus-VAO**, especialment als accessos de Barcelona, i **plataformes reservades** que incrementin la velocitat comercial dels autobusos.
- Continuarem la reclamació de l'**execució immediata** del **Pla de millora de rodalies ferroviàries**, imprescindibles per aconseguir una mobilitat neta al territori metropolità.
- Promourem la construcció **d'intercanviadors** i altres infraestructures de transport necessàries per a un **funcionament eficient** del sistema.
- Adaptarem l'**impost de circulació** segons el **nivell de contaminació** produïda pels vehicles.
- Promourem la implantació d'un **impost sobre el carburant per tal de finançar el transport públic**.
- Sol·licitarem **ajuts econòmics** per a la **renovació de la flota**.
- Demanarem col·laboració per a la **regulació del trànsit** en vies que són competència de les diverses administracions.

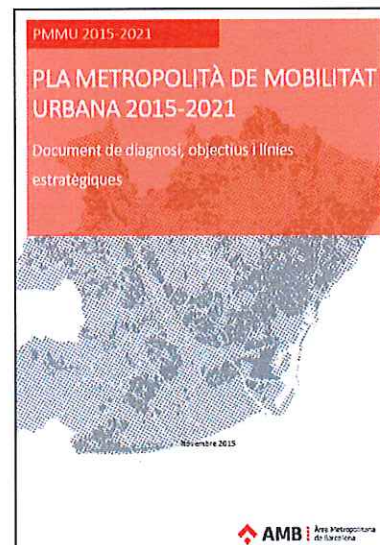


- Augmentar i millorar l'oferta de transport públic
- Minimitzar l'entrada de vehicles als nuclis urbans de l'àrea metropolitana
- Donar alternatives d'entrada a l'àrea metropolitana als vehicles privats
- Augmentar la quota modal del transport públic



10. Planificació de les polítiques de mobilitat a mig termini a través del PMMU

- La llei de creació de l'AMB requereix l'elaboració del **Pla metropolità de mobilitat urbana (PMMU)**, que actualment es troba en elaboració.
- El Pla serà un instrument de **coordinació dels plans de mobilitat urbana dels 36 municipis**.
- El **compromís metropolità** que hem presentat formarà part de les propostes del PMMU.



- Disposar d'una estratègia metropolitana de mobilitat que harmonitzi diversos aspectes de les polítiques urbanes de mobilitat
- Promoure l'execució de les actuacions previstes en els Plans de Mobilitat Urbana